

令和6年度12月 岐阜県立吉城高等学校アンケート（全生徒）の集計

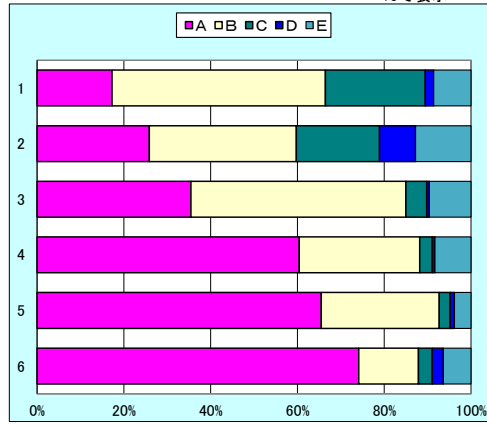
平均回答時間 2分18秒

回答期間 12/16 ~ 12/23 Forms

アンケート対象者 生徒 313/307名 (回収率 102%) 複数回答あり

A:よくあてはまる B:ややあてはまる C:あまりあてはまらない D:まったくあてはまらない E:わからない %で表示

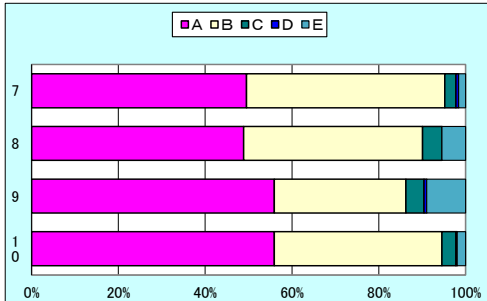
問題番号	項目	A	B	C	D	E
学校の活動全体	1 本校の教育目標やスクール・ポリシーを知っている。	17.3	49.2	23.0	1.9	8.6
	2 HPやメール等を活用して、適切な情報発信や広報活動を積極的に行っている。	25.9	33.9	19.2	8.3	12.8
	3 本校の情報発信や広報活動はわかりやすい。	35.5	49.5	4.8	0.6	9.6
	4 先生は、個人情報を含む配布物やテストなどを適切に管理している。	60.4	27.8	2.9	0.6	8.3
	5 先生は、生徒のために一生懸命である。	65.5	27.2	2.6	1.0	3.8
	6 体罰やハラスメントはない。	74.1	13.7	3.2	2.6	6.4



R6 12月		7月との比較		R6 7月		R5	
A+B	C+D	肯定的意見	否定的意見	肯定的意見	否定的意見	A+B	C+D
66.5	24.9	▲ 2.2	2.3	68.7	22.6	91.4	7.0
59.7	27.5	2.9	▲ 2.4	56.8	29.9	93.4	5.6
85.0	5.4	1.2	▲ 0.7	83.8	6.1		
88.2	3.5	▲ 1.4	1.8	89.6	1.7	95.0	1.0
92.7	3.5	▲ 1.3	0.6	93.9	2.9	96.3	2.3
87.9	5.8	0.6	▲ 1.8	87.2	7.5	95.3	2.0

A:よくあてはまる B:ややあてはまる C:あまりあてはまらない D:まったくあてはまらない E:わからない %で表示

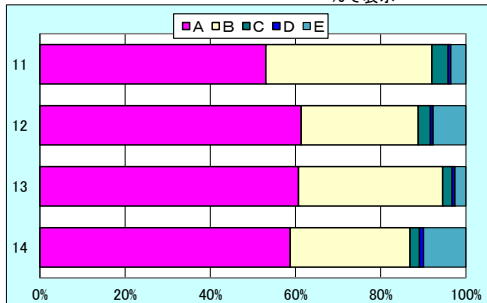
問題番号	項目	A	B	C	D	E
学習指導	7 先生の授業は丁寧でわかりやすい。	49.5	45.7	2.6	0.6	1.6
	8 テストの得点だけでなく、いろいろな面から学習の評価を行っている。	48.9	41.2	4.5	0.0	5.4
	9 外部（地元自治体、高等教育機関、地元企業、地域住民等）との連携を生かした教育活動に積極的である。	55.9	30.4	4.2	0.6	8.9
	10 ICT機器を有効に活用した授業が行われている。	55.9	38.7	3.2	0.3	1.9



A+B	C+D	7月との比較	A+B	C+D	A+B	C+D	
肯定的意見	否定的意見	肯定的意見	否定的意見	肯定的意見	否定的意見	肯定的意見	
95.2	3.2	▲ 0.4	1.2	95.7	2.0	95.0	4.3
90.1	4.5	1.4	0.7	88.7	3.8	92.7	3.6
86.3	4.8	▲ 1.3	0.2	87.5	4.6		
94.6	3.5	▲ 1.7	1.8	96.2	1.7	96.7	2.6

A:よくあてはまる B:ややあてはまる C:あまりあてはまらない D:まったくあてはまらない E:わからない %で表示

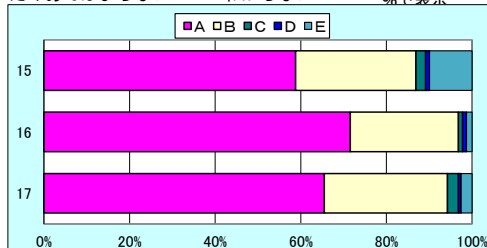
問題番号	項目	A	B	C	D	E
生徒指導	11 挨拶やマナーなどの基本的な生活習慣の確立に関する指導が行われている。	53.0	39.0	3.8	0.6	3.5
	12 いじめや差別を許さず、厳格に対応している。	61.3	27.5	2.9	0.6	7.7
	13 生活安全（防犯、熱中症等）、交通安全、災害安全に関する指導が適切に行われている。	60.7	33.9	2.2	0.6	2.6
	14 先生は、悩みや相談ごとに親身になって対応してくれる。	58.8	28.1	2.2	1.0	9.9



A+B	C+D	7月との比較	A+B	C+D	A+B	C+D	
肯定的意見	否定的意見	肯定的意見	否定的意見	肯定的意見	否定的意見	肯定的意見	
92.0	4.5	1.6	0.1	90.4	4.3	98.0	1.0
88.8	3.5	▲ 0.2	1.2	89.0	2.3	93.0	1.7
94.6	2.9	2.1	▲ 0.0	92.5	2.9	92.6	3.2
86.9	3.2	▲ 2.7	0.6	89.6	2.6	93.0	4.0

A:よくあてはまる B:ややあてはまる C:あまりあてはまらない D:まったくあてはまらない E:わからない %で表示

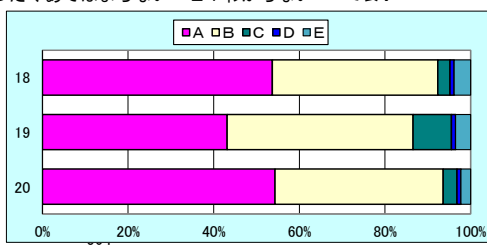
問題番号	項目	A	B	C	D	E
進路指導	15 進路講演会等により、進路や将来について考える機会がある。	58.8	28.1	2.2	1.0	9.9
	16 自分の将来の希望に沿った進路指導を行っている。	71.6	25.2	1.0	1.0	1.3
	17 学校からの進路情報は役立っている。	65.5	28.8	2.6	0.6	2.6



A+B	C+D	7月との比較	A+B	C+D	A+B	C+D	
肯定的意見	否定的意見	肯定的意見	否定的意見	肯定的意見	否定的意見	肯定的意見	
86.9	3.2	▲ 2.7	0.6	89.6	2.6		
96.8	1.9	0.3	0.8	96.5	1.2	96.9	1.4
94.2	3.2	3.5	0.6	90.7	2.6	96.8	1.4

A:よくあてはまる B:ややあてはまる C:あまりあてはまらない D:まったくあてはまらない E:わからない %で表示

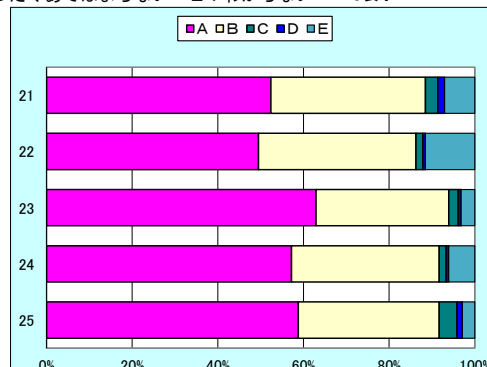
問題番号	項目	A	B	C	D	E
その他	18 施設の清掃や点検管理・修繕が行き届いており、学習環境に不具合はない。	53.7	38.7	2.9	1.0	3.8
	19 学校行事や部活動を通して、生徒が充実した学校生活を送れるよう取り組んでいる。	43.1	43.5	8.9	1.0	3.5
	20 生徒会活動が活発である。	54.3	39.3	3.2	1.0	2.2



A+B	C+D	7月との比較	A+B	C+D	A+B	C+D	
肯定的意見	否定的意見	肯定的意見	否定的意見	肯定的意見	否定的意見	肯定的意見	
92.3	3.8	0.7	1.2	91.6	2.6	90.9	8.1
86.6	9.9	▲ 3.0	3.5	89.6	6.4		
93.6	4.2	0.9	0.1	92.8	4.1	95.8	1.8

A:よくあてはまる B:ややあてはまる C:あまりあてはまらない D:まったくあてはまらない E:わからない %で表示

問題番号	項目	A	B	C	D	E
学校独自項目	21 本校では、教育活動が保護者や地域に理解されるように配慮している。	52.4	36.1	2.9	1.6	7.0
	22 本校では、生徒がさまざまな地域貢献活動に参加している。	49.5	36.7	1.6	0.6	11.5
	23 本校では、「見つける」「伝える」「解決する」といった課題探究活動に力を入れている。	62.9	31.0	2.2	0.6	3.2
	24 地域課題解決型キャリア教育「吉高地域キラメキ(YCK)プロジェクト」について内容を理解している。	57.2	34.5	1.6	0.6	6.1
	25 本校に入学できてよかったと思っている。	58.8	32.9	4.2	1.3	2.9



A+B	C+D	7月との比較	A+B	C+D	A+B	C+D	
肯定的意見	否定的意見	肯定的意見	否定的意見	肯定的意見	否定的意見	肯定的意見	
88.5	4.5	4.7	0.1	83.8	4.3	94.7	1.8
86.3	2.2	▲ 2.7	0.5	89.0	1.7	96.8	2.1
93.9	2.9	▲ 2.6	2.3	96.5	0.6	96.1	2.5
91.7	2.2	▲ 0.2	1.1	91.9	1.2	96.2	2.1
91.7	5.4	0.7	0.8	91.0	4.6	95.0	4.0