

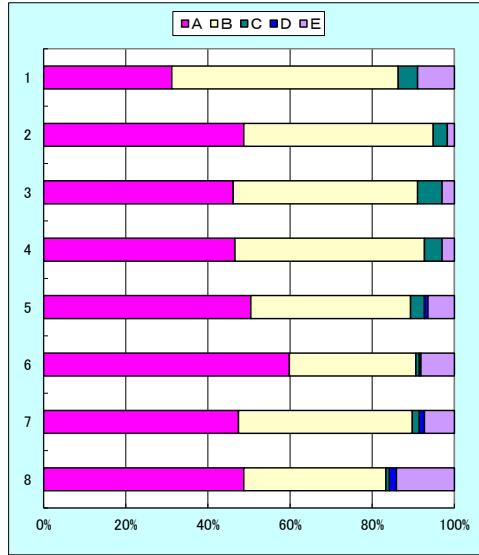
令和6年度 12月岐阜県立吉城高等学校アンケート(保護者)の集計

回答期間 12/16 ~ 12/23 Forms アンケート対象者 保護者 234/307名 (回収率 76%) 複数回答あり

平均回答時間 6分15秒

A:よくあてはまる B:ややあてはまる C:あまりあてはまらない D:まったくあてはまらない E:わからない %で表示

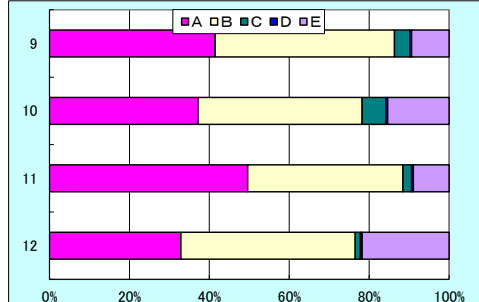
問題番号	項目	A	B	C	D	E
開かれた学校づくり	1 教育目標である「知・徳・体の調和の取れた人間性豊かな生徒の育成を目指す」ことやスクール・ポリシー(学校ホームページ参照)に基づく教育活動の実施に努めている。	31.2	55.1	4.7	0.0	9.0
	2 HPやメール等を活用して、保護者や地域に向けて、適切な情報発信や広報活動を積極的に行っている。	48.7	46.2	3.4	0.0	1.7
	3 学校の情報発信や広報活動はわかりやすい。	46.2	44.9	6.0	0.0	3.0
	4 学校開放や見学会等を実施するなど、保護者や地域の方が学校を参観する機会を提供できている。	46.6	46.2	4.3	0.0	3.0
	5 教職員は、電話や対面の際に、保護者や地域の方に対して適切に対応している。	50.4	38.9	3.4	0.9	6.4
	6 保護者等からの集金について、適切に処理し、その内容について公表している。	59.8	30.8	0.9	0.4	8.1
	7 教職員は、学校経営や教育活動に熱心に取り組んでいる。	47.4	42.3	1.7	1.3	7.3
	8 体罰やハラスメントの防止に努めている。	48.7	34.6	0.9	1.7	14.1



R6 12月				R6 7月		R5	
A+B	C+D	昨年比増減		A+B	C+D	A+B	C+D
肯定的意見	否定的意見	肯定的意見	否定的意見	肯定的意見	否定的意見	肯定的意見	否定的意見
86.3	4.7	0.3	1.3	86.1	3.4	94.4	1.4
94.9	3.4	2.9	▲1.8	92.0	5.3	90.2	4.5
91.0	6.0	1.2	▲1.1	89.8	7.1	83.4	14.9
92.7	4.3	0.2	▲0.4	92.6	4.6	96.5	3.1
89.3	4.3	4.2	▲0.4	85.1	4.6	93.8	3.5
90.6	1.3	▲0.1	▲1.2	90.7	2.5	95.5	1.7
89.7	3.0	3.7	▲1.7	86.1	4.6	94.1	2.4
83.3	2.6	7.8	▲3.3	75.5	5.9	89.3	1.4

A:よくあてはまる B:ややあてはまる C:あまりあてはまらない D:まったくあてはまらない E:わからない %で表示

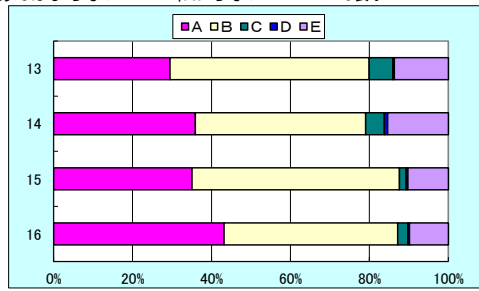
問題番号	項目	A	B	C	D	E
学習指導	9 日々の授業を通して、生徒の学力伸長に取り組んでいる。	41.5	44.9	3.8	0.4	9.4
	10 補習や検定対策等の指導・支援を通して、一人ひとりの能力に応じた指導を行っている。	37.2	41.0	6.0	0.4	15.4
	11 外部(地元自治体、高等教育機関、地元企業、地域住民等)との連携を生かした教育活動に積極的である。	49.6	38.9	2.1	0.4	9.0
	12 ICT機器を活用した学習支援を積極的に実施している。	32.9	43.6	1.3	0.4	21.8



A+B	C+D	昨年比増減		A+B	C+D	A+B	C+D
肯定的意見	否定的意見	肯定的意見	否定的意見	肯定的意見	否定的意見	肯定的意見	否定的意見
86.3	4.3	1.2	▲0.0	85.1	4.6	91.7	3.5
78.2	6.4	▲1.7	0.5	79.9	5.9	87.6	5.1
88.5	2.6	6.1	0.1	82.4	2.5		
76.5	1.7	▲1.8	▲2.0	78.3	3.7	89.8	5.5

A:よくあてはまる B:ややあてはまる C:あまりあてはまらない D:まったくあてはまらない E:わからない %で表示

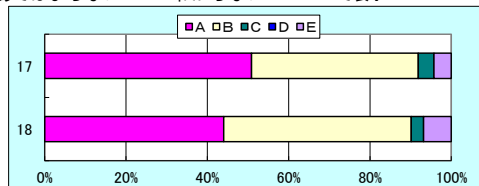
問題番号	項目	A	B	C	D	E
生徒指導	13 高校生としてのマナーや社会規範を身に付けるための指導を行っている。	29.5	50.4	6.0	0.4	13.7
	14 いじめや差別を許さず、厳格に対応している。	35.9	43.2	4.7	0.9	15.4
	15 生活安全(防犯、熱中症等)、交通安全、災害安全に関する指導が適切に行われている。	35.0	52.6	1.7	0.4	10.3
	16 教育相談体制の充実など、生徒が安心して学校生活を送れる環境づくりに努めている。	43.2	44.0	2.6	0.4	9.8



A+B	C+D	昨年比増減		A+B	C+D	A+B	C+D
肯定的意見	否定的意見	肯定的意見	否定的意見	肯定的意見	否定的意見	肯定的意見	否定的意見
79.9	6.4	▲0.6	1.5	80.5	5.0	90.5	3.6
79.1	5.6	4.1	▲0.0	74.9	5.6	86.9	4.4
87.6	2.1	0.6	▲2.2	87.0	4.3	89.1	2.9
87.2	3.0	0.2	0.8	87.0	2.2	91.7	4.0

A:よくあてはまる B:ややあてはまる C:あまりあてはまらない D:まったくあてはまらない E:わからない %で表示

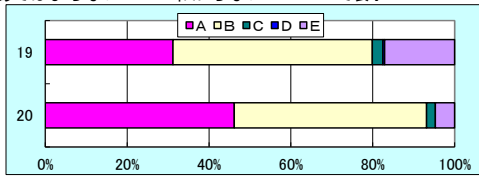
問題番号	項目	A	B	C	D	E
進路指導	17 進路説明会を実施するなど、生徒・保護者が必要とする進路情報を提供する場を設けている。	50.9	41.0	3.8	0.0	4.3
	18 大学見学や企業見学等を実施し、生徒が進路について考える機会を提供している。	44.0	46.2	3.0	0.0	6.8



A+B	C+D	昨年比増減		A+B	C+D	A+B	C+D
肯定的意見	否定的意見	肯定的意見	否定的意見	肯定的意見	否定的意見	肯定的意見	否定的意見
91.9	3.8	5.8	▲1.4	86.1	5.3	96.4	2.2
90.2	3.0	4.4	▲1.3	85.8	4.3		

A:よくあてはまる B:ややあてはまる C:あまりあてはまらない D:まったくあてはまらない E:わからない %で表示

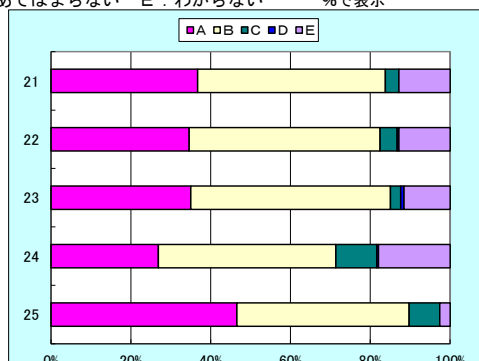
問題番号	項目	A	B	C	D	E
その他	19 清掃活動や施設・設備の点検・管理・修繕等により、環境整備に努めている。	31.2	48.7	2.6	0.4	17.1
	20 学校行事や部活動、生徒会活動等を通して、生徒が充実した学校生活を送れるよう取り組んでいる。	46.2	47.0	2.1	0.0	4.7



A+B	C+D	昨年比増減		A+B	C+D	A+B	C+D
肯定的意見	否定的意見	肯定的意見	否定的意見	肯定的意見	否定的意見	肯定的意見	否定的意見
79.9	3.0	1.3	1.1	78.6	1.9		
93.2	2.1	2.1	▲1.0	91.0	3.1		

A:よくあてはまる B:ややあてはまる C:あまりあてはまらない D:まったくあてはまらない E:わからない %で表示

問題番号	項目	A	B	C	D	E
学校独自項目	21 学校は、教育活動を理解してもらうためにさまざまな機会を通して、学校アピールに努めている。	36.8	47.0	3.4	0.0	12.8
	22 学校は、中学校や地域などと連携を密にして、地域から愛される教育活動をおこなっている。	34.6	47.9	4.3	0.4	12.8
	23 学校は、生徒に課題解決能力、及び主体性を持って多様な人々と協働して学ぶ態度を3年間を見通して身に付けさせようとしている。	35.0	50.0	2.6	0.9	11.5
	24 地域課題解決型キャリア教育「吉高地域キラメキ(YCK)プロジェクト」について内容を理解している。	26.9	44.4	10.3	0.4	17.9
	25 お子様はよろこんで学校に行っている。	46.6	43.2	7.7	0.0	2.6



A+B	C+D	昨年比増減		A+B	C+D	A+B	C+D
肯定的意見	否定的意見	肯定的意見	否定的意見	肯定的意見	否定的意見	肯定的意見	否定的意見
83.8	3.4	6.4	▲3.1	77.4	6.5	92.0	3.6
82.5	4.7	2.0	1.3	80.5	3.4	89.4	4.4
85.0	3.4	3.3	▲0.3	81.7	3.7	92.7	3.3
71.4	10.7	2.6	▲2.6	68.7	13.3	85.7	8.6
89.7	7.7	1.2	▲1.6	88.5	9.3	90.2	9.1