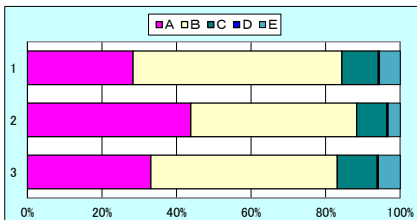


令和2年度 岐阜県立吉城高等学校アンケート（全生徒）の集計

アンケート対象者 生徒 298/318名 (回収率 93.7%)

A:よくあてはまる B:ややあてはまる C:あまりあてはまらない D:まったくあてはまらない E:わからない %で表示

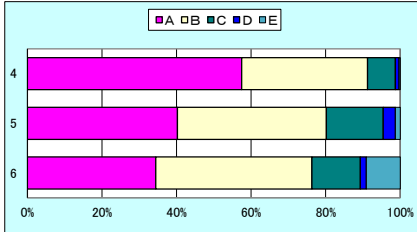
問題番号	項目	A	B	C	D	E
教育方針・学校経営	1 本校の教育方針や指導目標について分かりやすく説明を受けている。	28.3	56.0	9.8	0.3	5.5
	2 本校に入学できてよかったと思っている。	43.8	44.5	8.1	0.3	3.2
	3 本校では、一人一人のよさや可能性を伸ばすことに努めている。	33.1	50.0	10.7	0.3	5.8



R2		昨年との比較		R1	
A+B	C+D	肯定的意見	否定的意見	肯定的意見	否定的意見
84.4	10.1	▲ 0.6	1.7	85.0	9.0
88.3	8.4	1.3	▲ 1.6	87.0	10.0
83.1	11.0	▲ 0.9	1.7	84.0	9.3

A:よくあてはまる B:ややあてはまる C:あまりあてはまらない D:まったくあてはまらない E:わからない %で表示

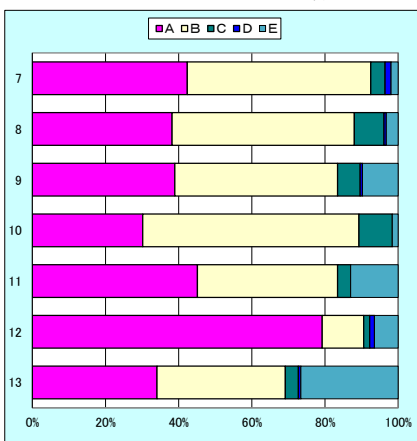
問題番号	項目	A	B	C	D	E
家庭との連携	4 本校からの連絡文書等は、保護者に届けている。	57.5	33.8	7.5	1.0	0.3
	5 家庭で学校に関する話をしている。	40.3	39.9	15.3	3.2	1.3
	6 本校は、通信（吉高ニュースや育友会報など）やホームページ等を用いて、様々な情報を速やかに伝えている。	34.4	41.9	13.0	1.6	9.1



A+B	C+D	昨年との比較	A+B	C+D
肯定的意見	否定的意見	肯定的意見	否定的意見	肯定的意見
91.2	8.4	3.9	▲ 2.6	87.3
80.2	18.5	0.2	▲ 0.8	80.0
76.3	14.6	2.3	1.3	74.0

A:よくあてはまる B:ややあてはまる C:あまりあてはまらない D:まったくあてはまらない E:わからない %で表示

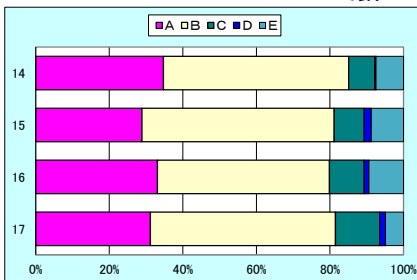
問題番号	項目	A	B	C	D	E
教職員	7 熱心に学習指導・生徒指導などに取り組んでいる先生が多い。	42.3	50.2	3.9	1.6	2.0
	8 専門的知識が豊富であり、授業内容について信頼できる先生が多い。	38.2	49.8	8.1	0.6	3.2
	9 悩みや相談事に親切に対応してくれる先生が多い。	39.0	44.5	6.2	0.6	9.7
	10 授業の教え方や説明が分かりやすい先生が多い。	30.2	59.1	9.1	0.0	1.6
	11 先生は各種文書や個人情報を適切に管理している。	45.1	38.3	3.6	0.0	13.0
	12 本校では、体罰はない。	79.2	11.4	1.6	1.3	6.5
	13 本校の先生は、働き方改革に努めている。	34.1	35.1	3.6	0.6	26.6



A+B	C+D	昨年との比較	A+B	C+D
肯定的意見	否定的意見	肯定的意見	否定的意見	肯定的意見
92.5	5.5	3.8	▲ 1.8	88.7
88.0	8.7	2.7	▲ 1.6	85.3
83.4	6.8	5.1	▲ 3.9	78.3
89.3	9.1	6.4	▲ 3.9	82.9
83.4	3.6	8.1	▲ 10.1	75.3
90.6	2.9	0.9	0.6	89.7
69.2	4.2	3.0	▲ 1.8	66.2

A:よくあてはまる B:ややあてはまる C:あまりあてはまらない D:まったくあてはまらない E:わからない %で表示

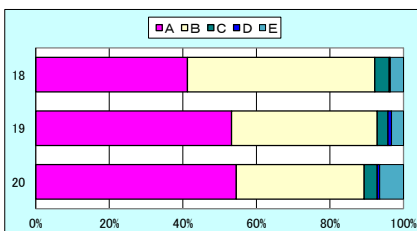
問題番号	項目	A	B	C	D	E
学習指導	14 本校では、テストの得点だけでなく、いろいろな面から学習の評価を行っている。	34.7	50.3	7.1	0.3	7.5
	15 本校の先生は、授業等を通して一人一人の能力に応じた指導を行っている。	28.9	52.3	8.1	1.9	8.8
	16 本校では、教科により習熟度別授業や少人数授業があり、それが学習の理解につながっている。	33.1	46.8	9.4	1.3	9.4
	17 総合的な学習（探究）の時間（課題研究）の内容は自分にとって有意義である。	31.2	50.3	12.0	1.6	4.9



A+B	C+D	昨年との比較	A+B	C+D
肯定的意見	否定的意見	肯定的意見	否定的意見	肯定的意見
85.1	7.5	1.4	1.8	83.7
81.2	10.1	0.5	▲ 0.6	80.7
79.9	10.7	▲ 8.8	6.7	88.7
81.5	13.6	1.5	1.3	80.0

A:よくあてはまる B:ややあてはまる C:あまりあてはまらない D:まったくあてはまらない E:わからない %で表示

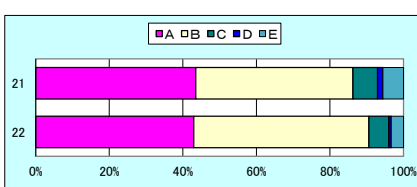
問題番号	項目	A	B	C	D	E
生徒指導	18 本校では、人間としての基本的なモラルやマナーを身に付けさせようとしている。	41.2	51.0	3.9	0.3	3.6
	19 本校では、社会のルールにふさわしい服装、頭髪等の指導を行っている。	53.2	39.6	2.9	1.0	3.2
	20 本校では、いじめや差別を許さず、厳しく対応している。	54.5	34.7	3.6	0.6	6.5



A+B	C+D	昨年との比較	A+B	C+D
肯定的意見	否定的意見	肯定的意見	否定的意見	肯定的意見
92.2	4.2	▲ 1.1	0.2	93.3
92.9	3.9	0.6	▲ 1.4	92.3
89.3	4.2	2.0	0.2	87.3

A:よくあてはまる B:ややあてはまる C:あまりあてはまらない D:まったくあてはまらない E:わからない %で表示

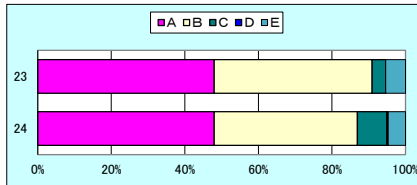
問題番号	項目	A	B	C	D	E
進路指導	21 本校では、生徒に適した進路情報を示し、生徒の可能性を引き出そうとしている。	43.5	42.8	6.7	1.5	5.6
	22 本校では、生徒の将来の希望に沿った具体的な進路指導が行われている。	43.0	47.7	5.4	0.7	3.4



A+B	C+D	昨年との比較	A+B	C+D
肯定的意見	否定的意見	肯定的意見	否定的意見	肯定的意見
86.2	8.2	1.6	▲ 0.9	84.6
90.6	6.0	4.9	0.4	85.7

A:よくあてはまる B:ややあてはまる C:あまりあてはまらない D:まったくあてはまらない E:わからない %で表示

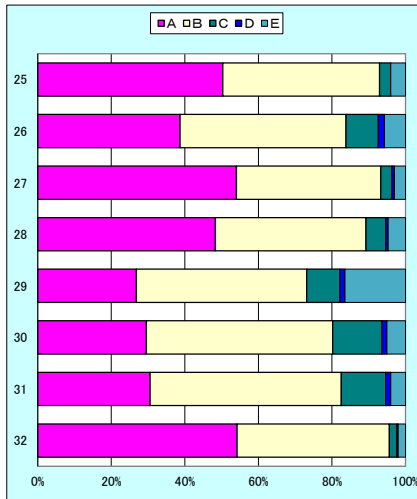
問題番号	項目	A	B	C	D	E
健康・安全管理	23 本校では生徒の安全・衛生面に配慮し、交通事故や痴漢防止等の安全指導を行っている。	48.0	43.0	3.7	0.0	5.4
	24 本校では地震や台風等の場合の対応についての対策マニュアルを示し、説明している。	48.0	38.9	8.1	0.3	4.7



A+B	C+D	昨年との比較		A+B	C+D
肯定的意見	否定的意見	肯定的意見	否定的意見	肯定的意見	否定的意見
90.9	3.7	3.4	▲ 2.2	87.5	5.9
86.9	8.4	1.2	▲ 0.0	85.7	8.4

A:よくあてはまる B:ややあてはまる C:あまりあてはまらない D:まったくあてはまらない E:わからない %で表示

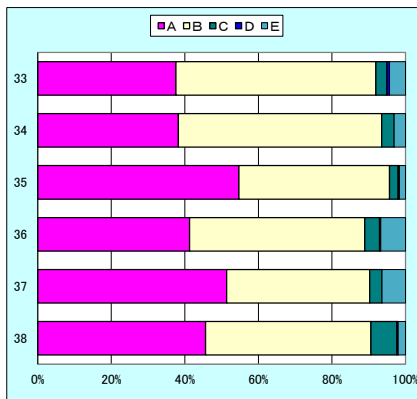
問題番号	項目	A	B	C	D	E
学校行事等	25 本校では、外部講師の講演や様々な体験活動等の授業以外の学習の機会の有無、又はその実施方法等について、生徒の安全を最優先とし、新型コロナウイルス感染症対策を講じて適切に計画している。	50.3	42.6	3.0	0.0	4.0
	26 本校のホームルーム活動(LHR)の時間は、今後の自分にとって意義のある内容になっている。	38.7	45.1	8.8	1.7	5.7
	27 本校の学校行事(文化祭・球技大会・現代フォーラム・YCK報告会など)は、新型コロナウイルス感染症の影響により実施できないものもあったが、生徒の安全を第一に考え、できる範囲で適切に実施している。	54.0	39.3	3.0	0.7	3.0
	28 本校では、部活動が適切な管理体制のもとに、活発に行われている。	48.3	40.9	5.4	0.7	4.7
	29 本校では、生徒会活動が活発である。	26.8	46.3	9.1	1.3	16.4
	30 本校では、清掃が行き届いており校内がきれいである。	29.5	50.7	13.4	1.3	5.0
	31 本校の施設・設備は、学習環境の面でほぼ満足できる。	30.5	52.0	12.1	1.3	4.0
	32 本校では、ボランティア活動の大切さを教えると同時にその機会を提供している。	54.2	41.4	2.0	0.3	2.0



A+B	C+D	昨年との比較		A+B	C+D
肯定的意見	否定的意見	肯定的意見	否定的意見	肯定的意見	否定的意見
93.0	3.0	4.8	▲ 3.6	88.2	6.6
83.8	10.4	3.7	▲ 2.8	80.1	13.2
93.3	3.7	4.1	▲ 4.7	89.2	8.4
89.3	6.0	1.1	▲ 2.0	88.2	8.0
73.2	10.4	▲ 7.3	1.3	80.5	9.1
80.2	14.8	▲ 4.1	1.9	84.3	12.9
82.6	13.4	▲ 2.4	2.6	85.0	10.8
95.6	2.4	0.1	▲ 0.7	95.5	3.1

A:よくあてはまる B:ややあてはまる C:あまりあてはまらない D:まったくあてはまらない E:わからない %で表示

問題番号	項目	A	B	C	D	E
学校独自項目	33 本校は学習と教科外活動のバランスをとり、学力の向上とともに人間性の高揚に努めている。	37.6	54.4	3.0	0.7	4.4
	34 本校は学習や行事などにより思考力・判断力・表現力を高めるように努めている。	38.2	55.3	3.4	0.0	3.1
	35 本校では、携帯電話やインターネット等の使い方や、マナーを指導している。	54.7	40.9	2.3	0.3	1.7
	36 本校は教育活動が保護者や地域に理解されるようにしている。	41.3	47.7	4.0	0.3	6.7
	37 本校では生徒が地域の文化活動などにも参加している。	51.3	38.9	3.4	0.0	6.4
	38 地域課題解決型キャリア教育「吉高地域キラメキ(YCK)プロジェクト」について内容を理解している。	45.6	45.0	7.0	0.3	2.0



A+B	C+D	昨年との比較		A+B	C+D
肯定的意見	否定的意見	肯定的意見	否定的意見	肯定的意見	否定的意見
91.9	3.7	2.2	▲ 3.8	89.8	7.5
93.5	3.4	2.9	▲ 1.4	90.7	4.8
95.6	2.7	0.2	▲ 0.3	95.5	3.0
88.9	4.4	1.9	▲ 0.8	87.0	5.1
90.3	3.4	▲ 2.2	▲ 0.3	92.5	3.6
90.6	7.4	1.8	▲ 1.4	88.8	8.8