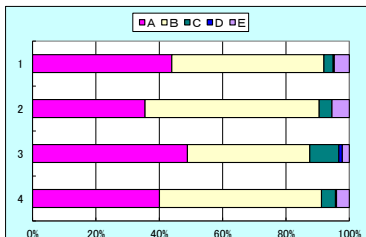


令和元年度 岐阜県立吉城高等学校アンケート(保護者)の集計

アンケート対象者 保護者 273/318名 (回収率 86%)

A:よくあてはまる B:ややあてはまる C:あまりあてはまらない D:まったくあてはまらない E:わからない %で表示

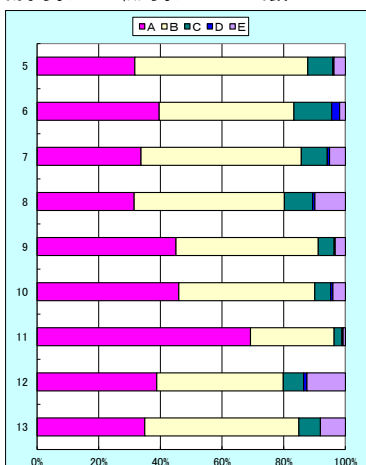
問題番号	項目	A	B	C	D	E
1	学校の教育目標である「知・徳・体の調和の取れた人間性豊かな生徒の育成を目指す」に共感できる。	44.0	48.0	2.9	0.4	4.8
2	学校は、教育目標である「知・徳・体の調和の取れた人間性豊かな生徒の育成を目指す」に努めている。	35.5	54.9	4.0	0.0	5.5
3	お子様(子ども)はよくこんで学校に行っている。	48.9	38.6	9.2	1.1	2.2
4	単に学力だけでなく、健全な身体、豊かな心も含めた人間を育成しようとする校風が感じられる。	40.1	51.1	4.4	0.4	4.0



R1		昨年比増減		H30		H29	
A+B	C+D	肯定的意見	否定的意見	肯定的意見	否定的意見	肯定的意見	否定的意見
91.9	3.3	▲0.5	▲0.5	92.4	3.8	88.6	6.6
90.5	4.0	2.5	▲2.0	88.0	6.0	87.5	7.0
87.5	10.3	0.8	▲1.1	86.7	11.4	89.5	9.9
91.2	4.8	1.0	▲1.3	90.2	6.0	90.4	5.8

A:よくあてはまる B:ややあてはまる C:あまりあてはまらない D:まったくあてはまらない E:わからない %で表示

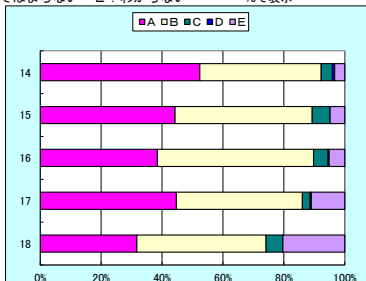
問題番号	項目	A	B	C	D	E
5	学校の教育方針や指導の内容を保護者(地域)に分かりやすく伝えている。	31.7	56.1	8.1	0.4	3.7
6	学校からの連絡文書等は、保護者(地域)に確実に届けられている。	39.6	43.7	12.2	2.6	1.9
7	学校は、保護者(地域)が授業や学校行事等を参観する機会等をよく設けている。	33.7	52.0	8.4	0.7	5.1
8	学校は、保護者(地域)の悩みや相談に適切に対応している。	31.5	48.7	9.2	0.7	9.9
9	学校は、通信(吉高ニュース・育友会報など)やホームページ等を用いて、保護者(地域)へ様々な情報を速やかに伝えている。	45.1	46.2	5.1	0.4	3.3
10	学校は、PTA(育友会)や部活動後援会等の関係団体の取組等について、その予算や決算、経費の執行内容を詳細に公表している。	46.0	44.1	5.1	0.7	4.0
11	一斉配信メールサービスは有効に活用されている。	69.2	27.1	2.6	0.4	0.7
12	教職員は各種文書や個人情報等を適切に管理している。	38.8	41.0	6.6	1.1	12.5
13	学年から発行されている様々な資料をとおして、主体的に進路を選択し、決定できる能力の育成を図っている。	34.9	50.0	7.0	0.0	8.1



A+B		昨年比増減		A+B		C+D	
肯定的意見	否定的意見	肯定的意見	否定的意見	肯定的意見	否定的意見	肯定的意見	否定的意見
87.8	8.5	▲0.7	▲0.1	88.6	8.6	85.9	11.8
83.3	14.8	2.4	▲2.1	80.9	16.9	82.3	15.4
85.7	9.2	▲0.0	▲0.7	85.8	9.8	83.4	14.4
80.2	9.9	▲2.7	2.9	82.9	7.0	80.8	9.3
91.2	5.5	6.2	▲4.1	85.0	9.6	88.5	7.4
90.1	5.9	1.5	1.1	88.6	4.7	89.4	5.4
96.3	2.9	▲0.5	0.1	96.8	2.8	95.5	2.2
79.9	7.7	▲5.3	5.5	85.1	2.2		
84.9	7.0	1.8	▲2.2	83.2	9.2	84.9	9.6

A:よくあてはまる B:ややあてはまる C:あまりあてはまらない D:まったくあてはまらない E:わからない %で表示

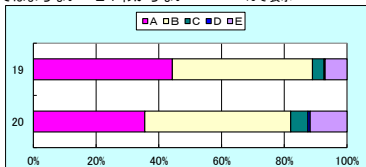
問題番号	項目	A	B	C	D	E
14	学校を訪問したり、電話したりしたときの教職員の対応(挨拶や話し方)が適切である。	52.4	39.9	3.7	0.7	3.3
15	教職員は学校経営や教育活動に熱心に取り組み、魅力ある学校づくりの意気込みが感じられる。	44.3	45.0	5.9	0.0	4.8
16	教員は授業をとおして、学力が向上するように指導している。	38.5	51.3	4.8	0.4	5.1
17	学校は、体罰の防止に努めている。	44.7	41.4	2.6	0.4	11.0
18	学校の教職員は、働き方改革に努めている。	31.7	42.4	5.5	0.0	20.3



A+B		昨年比増減		A+B		C+D	
肯定的意見	否定的意見	肯定的意見	否定的意見	肯定的意見	否定的意見	肯定的意見	否定的意見
92.3	4.4	1.4	▲0.3	90.8	4.7	91.1	5.8
89.3	5.9	▲0.3	0.5	89.6	5.4	91.1	5.8
89.7	5.1	2.1	▲0.9	87.7	6.0	85.9	8.3
86.1	2.9	2.2	▲1.8	83.9	4.7	79.4	5.1
74.2	5.5						

A:よくあてはまる B:ややあてはまる C:あまりあてはまらない D:まったくあてはまらない E:わからない %で表示

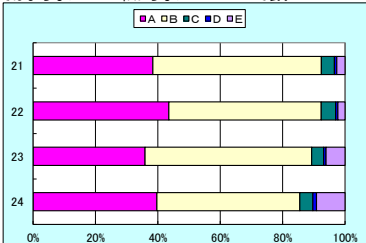
問題番号	項目	A	B	C	D	E
19	学校は、できるだけ選択授業や少人数授業を行い、生徒の理解を高めようと努力している。	44.3	44.7	3.7	0.4	7.0
20	授業をとおして一人一人の能力に応じた指導を行っている。	35.5	46.5	5.5	0.7	11.7



A+B		昨年比増減		A+B		C+D	
肯定的意見	否定的意見	肯定的意見	否定的意見	肯定的意見	否定的意見	肯定的意見	否定的意見
89.0	4.0	1.4	▲1.0	87.7	5.1	85.0	7.3
82.1	6.2	1.1	▲1.1	81.0	7.3	78.0	11.2

A:よくあてはまる B:ややあてはまる C:あまりあてはまらない D:まったくあてはまらない E:わからない %で表示

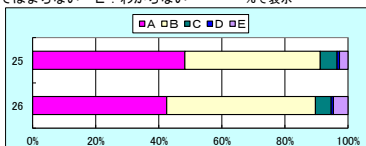
問題番号	項目	A	B	C	D	E
21	学校は、高校生としてのマナーや社会規範を身に付けさせるための指導を行っている。	38.4	54.0	4.2	0.8	2.7
22	学校は、高校生としてふさわしい服装、髪型等の指導を行っている。	43.5	48.9	4.6	0.8	2.3
23	学校では教育相談係が個々の生徒に対して適切な指導を行っている。	35.9	53.4	3.8	0.8	6.1
24	学校は、いじめや差別を許さず、厳しく対応している。	39.7	45.8	4.2	1.1	9.2



A+B		昨年比増減		A+B		C+D	
肯定的意見	否定的意見	肯定的意見	否定的意見	肯定的意見	否定的意見	肯定的意見	否定的意見
92.4	4.9	3.5	0.0	88.9	4.9	85.1	8.8
92.4	5.3	0.6	0.7	91.8	4.6	87.5	7.4
89.3	4.6	5.8	▲0.7	83.6	5.3	80.1	7.1
85.5	5.3	3.6	▲0.9	81.9	6.3	78.6	7.8

A:よくあてはまる B:ややあてはまる C:あまりあてはまらない D:まったくあてはまらない E:わからない %で表示

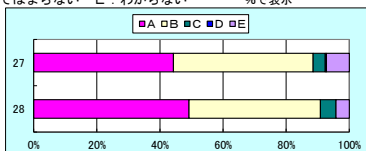
問題番号	項目	A	B	C	D	E
25	学校は、進路説明会等、保護者が必要とする進路情報を提供する場を設けている。	48.3	42.9	5.4	0.8	2.7
26	学校は、生徒の進路希望に沿った適切なアドバイスをしている。	42.5	47.1	5.0	0.8	4.6



A+B		昨年比増減		A+B		C+D	
肯定的意見	否定的意見	肯定的意見	否定的意見	肯定的意見	否定的意見	肯定的意見	否定的意見
91.2	6.1	0.7	0.9	90.5	5.3	88.5	6.1
89.7	5.7	2.2	0.5	87.5	5.3	85.5	8.1

A:よくあてはまる B:ややあてはまる C:あまりあてはまらない D:まったくあてはまらない E:わからない %で表示

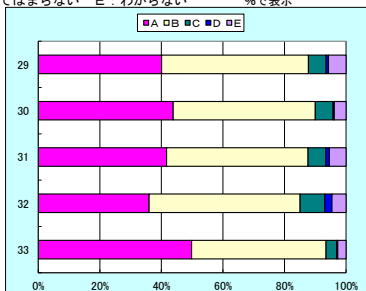
問題番号	項目	A	B	C	D	E
27	学校は生徒の安全・衛生面に配慮し、交通事故や病漢防止等の安全指導を行っている。	44.3	44.3	3.8	0.4	7.3
28	地震や台風等の場合の対応について、生徒や保護者(地域)に対策マニュアルが知らされている。	49.2	41.6	5.0	0.0	4.2



A+B	C+D	昨年比増減		A+B	C+D	A+B	C+D
肯定的意見	否定的意見	肯定的意見	否定的意見	肯定的意見	否定的意見	肯定的意見	否定的意見
88.5	4.2	3.4	▲1.1	85.2	5.3	86.4	5.4
90.8	5.0	2.4	▲1.0	88.5	5.9	89.5	5.4

A:よくあてはまる B:ややあてはまる C:あまりあてはまらない D:まったくあてはまらない E:わからない %で表示

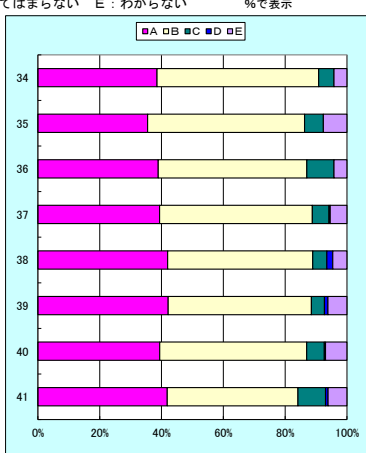
問題番号	項目	A	B	C	D	E
29	学校は、外部講師の講演や様々な体験を積むなど、授業以外の学習の機会を多く設けている。	40.1	47.7	5.7	0.8	5.7
30	学校は、お子様(子ども)の成長の糧となるような学校行事を行っている。	43.8	46.2	5.8	0.4	3.8
31	学校では、部活動が適切な管理体制のもとに、活発に行われている。	41.7	45.9	5.8	1.2	5.4
32	学校の施設・設備は、学習環境の面でほぼ満足できる。	36.0	49.0	8.0	2.3	4.6
33	学校は、ボランティア活動の大切さを教えると同時にその機会を提供している。	49.8	43.7	3.4	0.4	2.7



A+B	C+D	昨年比増減		A+B	C+D	A+B	C+D
肯定的意見	否定的意見	肯定的意見	否定的意見	肯定的意見	否定的意見	肯定的意見	否定的意見
87.8	6.5	0.9	2.5	86.8	3.9	86.8	6.1
90.0	6.2	0.5	2.9	89.5	3.3	87.2	7.1
87.6	6.9	3.8	▲1.6	83.9	8.6	84.1	11.1
85.1	10.3	7.8	▲5.4	77.3	15.8	74.0	20.9
93.5	3.8	3.0	▲0.4	90.5	4.3	88.5	6.1

A:よくあてはまる B:ややあてはまる C:あまりあてはまらない D:まったくあてはまらない E:わからない %で表示

問題番号	項目	A	B	C	D	E
34	学校は学習と学習以外の活動とのバランスをとり、生徒の学力を伸ばすとともに人間性も高めている。	38.5	52.3	5.0	0.0	4.2
35	学校は生徒が自分の適性・能力にかなない生きがいを持って人生を歩めるようなキャリア教育を進めている。	35.5	50.8	6.1	0.0	7.6
36	学校は、携帯電話やインターネット等の上手な使い方や、マナーを指導している。	38.9	48.1	8.8	0.0	4.2
37	学校は、教育活動を理解してもらうためにいろいろな機会を通して学校アピールに努めている。	39.4	49.4	5.4	0.4	5.4
38	学校は中学校や地域などと連携を密にして、地域から愛される教育活動を行っている。	42.0	46.9	4.6	1.9	4.6
39	学校は、3年間を見通した計画を立てて進路指導を行っている。	42.1	46.4	4.2	1.1	6.1
40	学校は、様々な危機対応能力の育成と事故防止の指導を行っている。	39.4	47.6	5.7	0.4	6.9
41	学校が実施している地域課題解決型キャリア教育「吉高地域キラメキ(YCK)プロジェクト」について内容を理解している。	41.9	42.3	8.9	0.8	6.1



A+B	C+D	昨年比増減		A+B	C+D	A+B	C+D
肯定的意見	否定的意見	肯定的意見	否定的意見	肯定的意見	否定的意見	肯定的意見	否定的意見
90.8	5.0	2.4	1.0	88.5	3.9	85.8	7.4
86.3	6.1	2.0	0.8	84.2	5.3	82.4	8.1
87.0	8.8	3.2	0.5	83.8	8.3	85.8	7.8
88.8	5.8	2.6	▲1.1	86.2	6.9	85.8	8.8
88.9	6.5	3.4	1.9	85.5	4.6	85.8	6.4
88.5	5.4	3.0	▲0.6	85.5	5.9	85.1	8.8
87.0	6.1	2.5	▲1.8	84.5	7.9	84.5	7.1
84.1	9.8	▲1.3	1.3	85.4	8.5	79.1	12.5

クラス	コメント
1A	制服の自由化、頭髮の自由化
1B	
1C	
1D	
2A	
2B	
2C	面接指導、職業体験など積極的に行って欲しい
2D	虫がすごい！！網戸をつけてあげて。 夏の間、体操服で過ごせるようにしてほしい。(洗濯が楽だったり、汗をよくかくので) 教科によって余分な話が長いと聞いている(?)。先生によって熱心な方と、そうでない方がいるような…
3A	
3B	夕方学校へ電話すると留守電に切り替わるが、急なことや緊急な連絡をしたい場合はどうやって学校へ連絡したらよいのか？
3C	今日の山下先生の話はすごくよかったです。
3D	