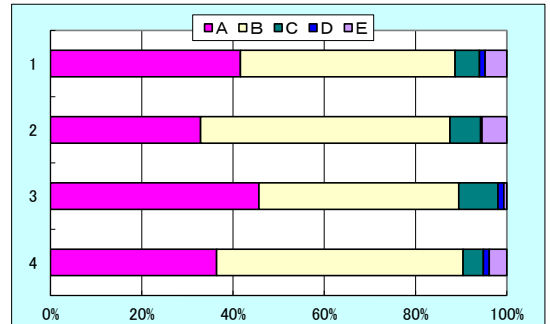


平成29年度 岐阜県立吉城高等学校アンケート(保護者)の集計

アンケート対象者 保護者 313名 (回収率 85.9%)

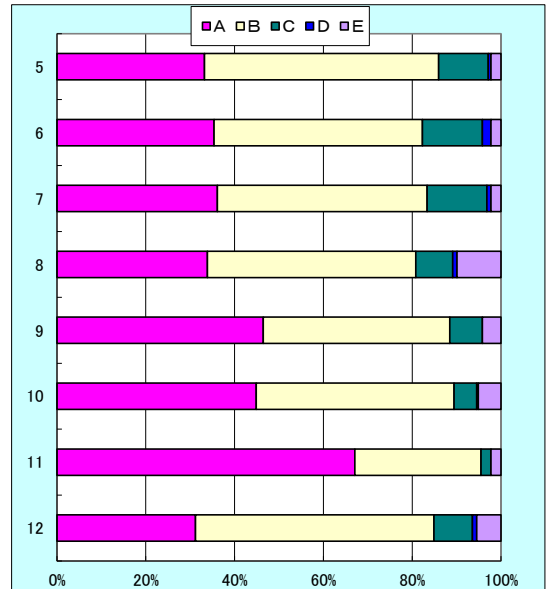
A:よくあてはまる B:ややあてはまる C:あまりあてはまらない D:まったくあてはまらない E:わからない %で表示

問題番号	項目	A	B	C	D	E
教育方針	1 学校の教育方針や指導の内容に共感できる。	41.6	47.0	5.4	1.3	4.7
	2 学校は、自主性・創造性のある生徒を育てようとしている。	32.9	54.6	6.7	0.3	5.4
	3 学校は、一人一人の良さや可能性を伸ばすことに努めている。	45.7	43.8	8.6	1.3	0.6
	4 学校は、人間としての基本的な倫理観や規範意識を身に付けさせようとしている。	36.4	54.0	4.5	1.3	3.8



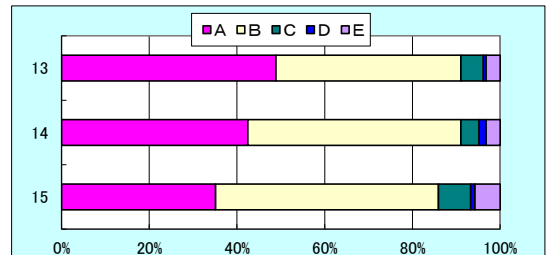
A:よくあてはまる B:ややあてはまる C:あまりあてはまらない D:まったくあてはまらない E:わからない %で表示

問題番号	項目	A	B	C	D	E
家庭との連携	5 学校の教育方針や指導の内容を保護者(地域)に分かりやすく伝えている。	33.2	52.7	11.2	0.6	2.2
	6 学校からの連絡文書等は、保護者(地域)に確実に届けられている。	35.4	46.9	13.5	1.9	2.3
	7 学校は、保護者(地域)が授業や学校行事等を参観する機会等をよく設けている。	36.1	47.3	13.4	1.0	2.2
	8 学校は、保護者(地域)の悩みや相談に適切に対応してくれる。	33.9	47.0	8.3	1.0	9.9
	9 学校は、「吉高ニュース」やホームページ等を用いて、保護者(地域)へ様々な情報を発信している。	46.5	42.0	7.4	0.0	4.2
	10 学校は、育友会や部活動後援会等の関係団体の徴収金について、その予算や決算、経費の執行内容を詳細に公表している。	44.9	44.6	5.1	0.3	5.1
	11 一斉配信メールサービスは有効に活用されている。	67.1	28.4	2.2	0.0	2.2
	12 学校から配布される様々な資料をとおして、主体的に進路を選択し、決定できる能力の育成を図っている。	31.2	53.7	8.7	1.0	5.5



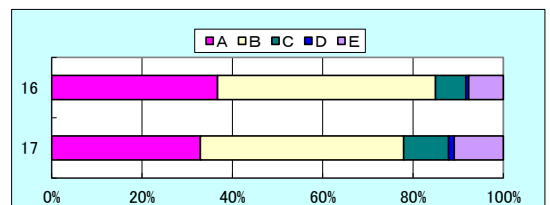
A:よくあてはまる B:ややあてはまる C:あまりあてはまらない D:まったくあてはまらない E:わからない %で表示

問題番号	項目	A	B	C	D	E
教職員	13 学校を訪問したり、電話した時の学校職員の対応(明るい挨拶や丁寧な話し方)が適切である。	48.9	42.2	5.1	0.6	3.2
	14 職員は教育活動に熱心に取り組み、魅力ある学校づくりの意気込みが感じられる。	42.5	48.6	4.2	1.6	3.2
	15 教職員は授業をとおして、学力が向上するように指導している。	35.1	50.8	7.3	1.0	5.8



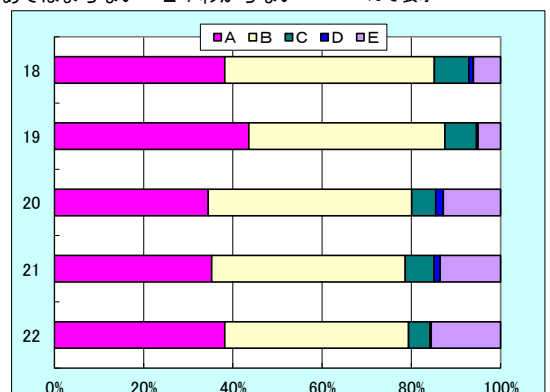
A:よくあてはまる B:ややあてはまる C:あまりあてはまらない D:まったくあてはまらない E:わからない %で表示

問題番号	項目	A	B	C	D	E
学習指導	16 学校は、できるだけ選択授業や少人数授業を行い、生徒の理解を高めようと努力している。	36.7	48.2	6.7	0.6	7.7
	17 授業を通して一人一人の能力に応じた指導を行っている。	32.9	45.0	9.9	1.3	10.9



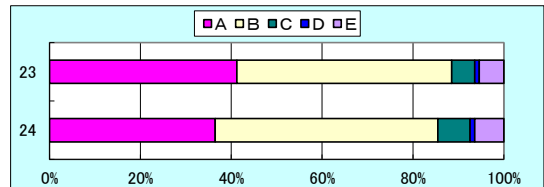
A:よくあてはまる B:ややあてはまる C:あまりあてはまらない D:まったくあてはまらない E:わからない %で表示

問題番号	項目	A	B	C	D	E
生徒指導	18 学校は、高校生としてのマナーや社会規範を身に付けさせる指導を行っている。	38.2	47.0	7.8	1.0	6.1
	19 学校は、高校生としてふさわしい服装、頭髪等の指導を行っている。	43.6	43.9	7.1	0.3	5.1
	20 教職員は悩みをもつ生徒に対して親身に相談に乗っている。	34.5	45.6	5.4	1.7	12.8
	21 学校は、いじめや差別を許さず、厳しく対応している。	35.3	43.4	6.4	1.4	13.6
	22 学校は、体罰の防止に努めている。	38.2	41.2	4.7	0.3	15.5



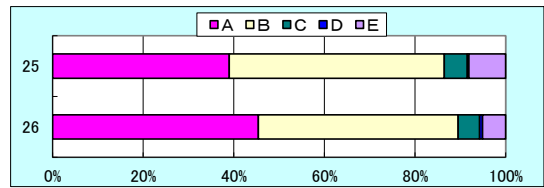
A：よくあてはまる B：ややあてはまる C：あまりあてはまらない D：まったくあてはまらない E：わからない %で表示

問題番号	項目	A	B	C	D	E
進路指導	23 学校は、進路説明会等、保護者が必要とする進路情報を提供する場を設けている。	41.2	47.3	5.1	1.0	5.4
	24 学校は、生徒の進路希望に沿った適切なアドバイスをしてくれる。	36.5	49.0	7.1	1.0	6.4



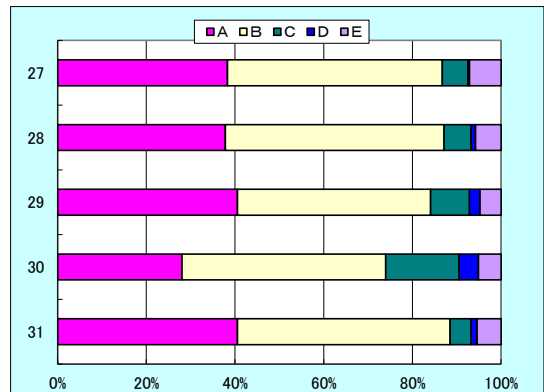
A：よくあてはまる B：ややあてはまる C：あまりあてはまらない D：まったくあてはまらない E：わからない %で表示

問題番号	項目	A	B	C	D	E
健康管理・安全指導	25 学校は生徒の安全・衛生面に配慮し、交通事故や痴漢防止など安全指導をしている。	39.0	47.5	5.1	0.3	8.1
	26 地震や台風などの場合の対応について、生徒や保護者（地域）に対策マニュアルが知らされている。	45.4	44.1	4.7	0.7	5.1



A：よくあてはまる B：ややあてはまる C：あまりあてはまらない D：まったくあてはまらない E：わからない %で表示

問題番号	項目	A	B	C	D	E
学校行事等	27 学校は、外部講師の講演や様々な体験を積むなど、授業以外の学習の機会を多く設けている。	38.3	48.5	5.8	0.3	7.1
	28 学校は、子供の成長の糧となるような学校行事を行っている。	37.8	49.3	6.1	1.0	5.7
	29 学校では、部活動が活発に行われている。	40.5	43.6	8.8	2.4	4.7
	30 学校の施設・設備は、学習環境の面でほぼ満足できる。	28.0	45.9	16.6	4.4	5.1
	31 学校は、ボランティア活動の大切さを教えると同時にその機会を提供している。	40.5	48.0	4.7	1.4	5.4



A：よくあてはまる B：ややあてはまる C：あまりあてはまらない D：まったくあてはまらない E：わからない %で表示

問題番号	項目	A	B	C	D	E
学校独自項目	32 学校は学習と学習以外の活動とのバランスをとり、生徒の学力を伸ばすとともに人間性も高めている。	33.4	52.4	5.7	1.7	6.8
	33 学校は生徒が適正・能力にかなない、生きがいを持って人生を歩めるようなキャリア教育を進めている。	30.7	51.7	6.8	1.4	9.5
	34 学校は、インターネットや携帯電話等の情報リテラシーについて継続的に指導している。	36.1	49.7	7.1	0.7	6.4
	35 学校は、教育活動を理解してもらうためにいろいろな機会を通して学校アピールに努めている。	36.1	49.7	7.8	1.0	5.4
	36 学校は中学校や地域などと連携を密にして、地域から愛される教育活動を行っている。	35.5	50.3	5.4	1.0	7.8
	37 学校は、3年間を見通した計画を立てて進路指導を行っている。	39.9	45.3	7.4	1.4	6.1
	38 学校は、生命を大切に様々な危機対応能力の育成と事故防止の指導を行っている。	33.4	51.0	6.1	1.0	8.4
	39 学校が本年度実施している地域課題解決型キャリア教育「吉高地域キラメキ（YCK）プロジェクト」について内容を理解している。	30.4	48.6	10.8	1.7	8.4

