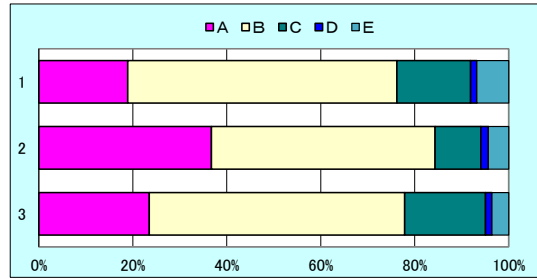


平成28年度 岐阜県立古城高等学校アンケート（全生徒）の集計

アンケート対象者 生徒 370名 （回収率97.9 %）

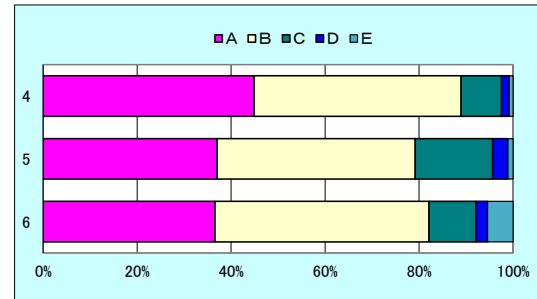
A：よくあてはまる B：ややあてはまる C：あまりあてはまらない D：まったくあてはまらない E：わからない %で表示

問題番号	項目	A	B	C	D	E
教育方針・学校経営	1 本校の教育方針や指導目標を分かりやすく説明を受けている。	18.9	57.3	15.7	1.4	6.8
	2 本校に入学できてよかったと思っている。	36.8	47.6	9.7	1.6	4.3
	3 本校は、一人一人の良さや可能性を伸ばすことに努めている。	23.5	54.4	17.2	1.4	3.6



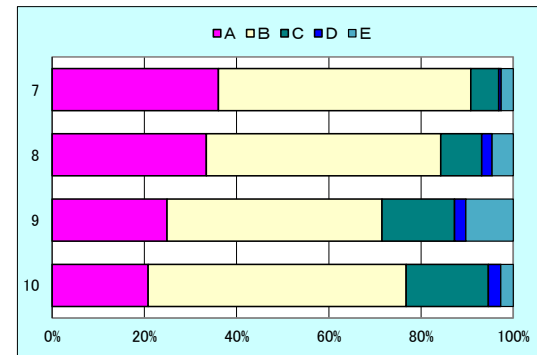
A：よくあてはまる B：ややあてはまる C：あまりあてはまらない D：まったくあてはまらない E：わからない %で表示

問題番号	項目	A	B	C	D	E
家庭との連携	4 本校からの連絡文書等は、保護者に届けている。	44.9	44.1	8.6	1.6	0.8
	5 家庭で学校に関する話をしている。	37.0	42.2	16.5	3.2	1.1
	6 本校は、通信やホームページ等を用いて、様々な情報を速やかに伝えている。	36.6	45.5	10.0	2.4	5.4



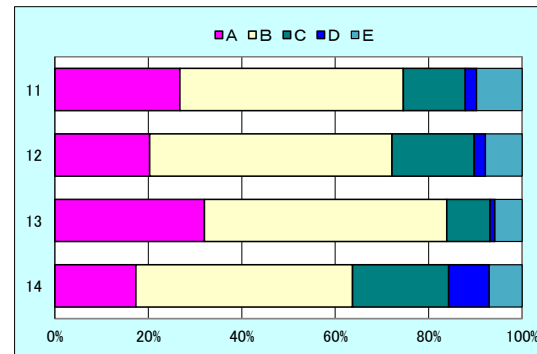
A：よくあてはまる B：ややあてはまる C：あまりあてはまらない D：まったくあてはまらない E：わからない %で表示

問題番号	項目	A	B	C	D	E
教職員	7 熱心に学習指導・生徒指導などに取り組んでいる先生が多い。	36.1	54.7	6.1	0.5	2.6
	8 専門的知識が豊富であり、授業内容について信頼できる先生が多い。	33.4	50.9	8.9	2.3	4.6
	9 悩みや相談事に親切に対応してくれる先生が多い。	24.9	46.6	15.7	2.4	10.3
	10 授業の教え方や説明が分かりやすい先生が多い。	20.8	55.9	17.8	2.7	2.7



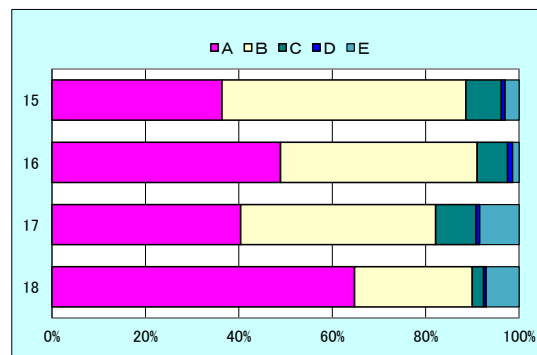
A：よくあてはまる B：ややあてはまる C：あまりあてはまらない D：まったくあてはまらない E：わからない %で表示

問題番号	項目	A	B	C	D	E
学習指導	11 本校では、テストの得点だけでなく、いろいろな面から学習の評価を行っている。	26.8	47.8	13.2	2.4	9.7
	12 本校の先生は、授業等を通して一人一人の能力に応じた指導を行っている。	20.3	51.9	17.6	2.4	7.8
	13 本校では、教科により習熟度別授業や少人数授業があり、それが学習の理解につながっている。	32.0	51.9	9.3	1.1	5.8
	14 総合的な学習の時間の内容は自分にとって有意義である。	17.3	46.3	20.6	8.7	7.0



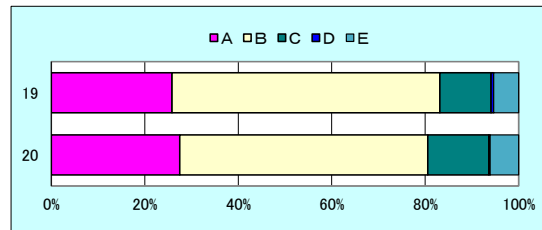
A：よくあてはまる B：ややあてはまる C：あまりあてはまらない D：まったくあてはまらない E：わからない %で表示

問題番号	項目	A	B	C	D	E
生徒指導	15 本校では、人間としての基本的なモラルやマナーを身に付けさせようと努めている。	36.4	52.2	7.6	0.8	3.0
	16 本校では、社会のルールにふさわしい服装、頭髪等の指導を行っている。	48.9	42.1	6.5	1.1	1.4
	17 本校では、いじめや差別を許さず、厳しく対応している。	40.4	41.7	8.7	0.8	8.4
	18 本校では、体罰はない。	64.8	25.2	2.4	0.5	7.0



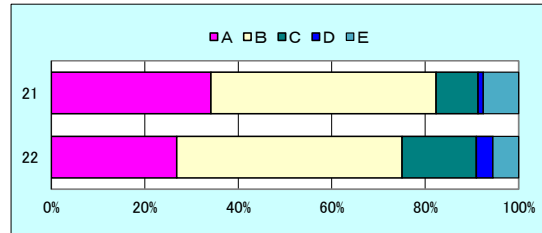
A : よくあてはまる B : ややあてはまる C : あまりあてはまらない D : まったくあてはまらない E : わからない %で表示

問題番号	項目	A	B	C	D	E
進路指導	19	25.8	57.3	11.0	0.6	5.3
	20	27.5	53.1	13.1	0.3	6.1



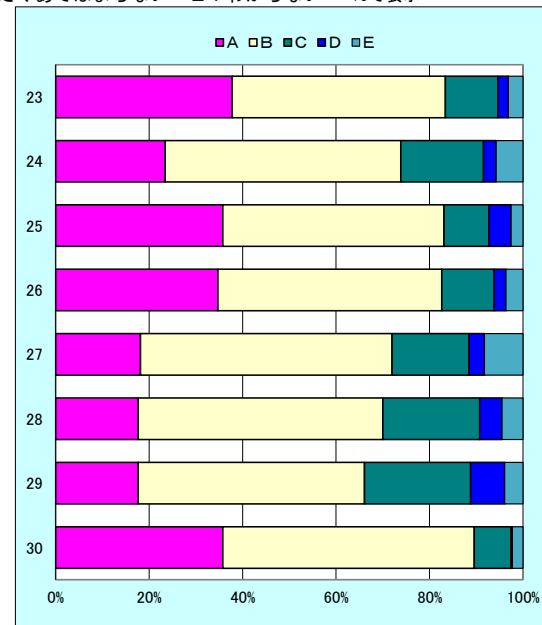
A : よくあてはまる B : ややあてはまる C : あまりあてはまらない D : まったくあてはまらない E : わからない %で表示

問題番号	項目	A	B	C	D	E
健康管理・安全指導	21	34.2	48.2	9.0	1.1	7.6
	22	26.8	48.2	15.9	3.6	5.5



A : よくあてはまる B : ややあてはまる C : あまりあてはまらない D : まったくあてはまらない E : わからない %で表示

問題番号	項目	A	B	C	D	E
学校行事等	23	37.7	45.6	11.3	2.3	3.1
	24	23.4	50.4	17.7	2.7	5.7
	25	35.8	47.3	9.6	4.8	2.5
	26	34.7	47.9	11.2	2.5	3.6
	27	18.1	53.8	16.5	3.3	8.2
	28	17.6	52.4	20.7	4.8	4.5
	29	17.6	48.5	22.7	7.3	3.9
	30	35.8	53.8	7.9	0.3	2.3



A : よくあてはまる B : ややあてはまる C : あまりあてはまらない D : まったくあてはまらない E : わからない %で表示

問題番号	項目	A	B	C	D	E
学校独自項目	31	21.8	60.8	11.2	2.0	4.2
	32	23.8	59.9	11.5	0.8	3.9
	33	46.2	45.7	5.3	1.4	1.4
	34	28.3	53.0	10.4	1.1	7.1
	35	32.2	54.1	9.0	0.3	4.5
	36	20.2	43.7	23.8	5.9	6.4

