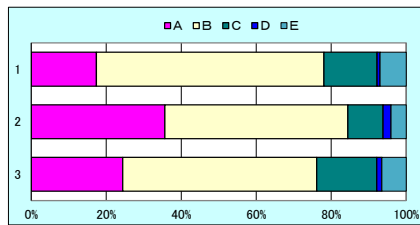


平成27年度 岐阜県立吉城高等学校アンケート（全生徒）の集計

アンケート対象者 生徒 378 回収率 99.7%

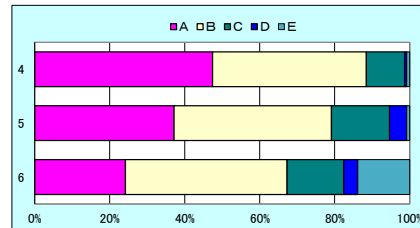
A：よくあてはまる B：ややあてはまる C：あまりあてはまらない D：まったくあてはまらない E：わからない %で表示

問題番号	項目	A	B	C	D	E
学校教育方針	1 本校の教育方針や指導目標を分かりやすく説明を受けている。	17.4	60.7	14.2	0.8	7.0
	2 本校に入学できてよかったと思っている。	35.7	48.8	9.4	2.1	4.0
	3 本校は、一人一人の良さや可能性を伸ばすことに努めている。	24.4	51.8	16.0	1.4	6.5



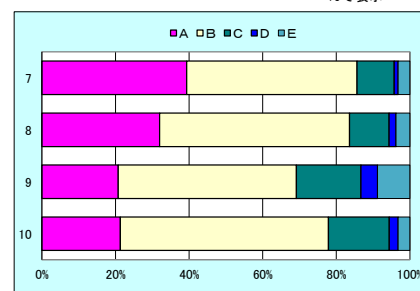
A：よくあてはまる B：ややあてはまる C：あまりあてはまらない D：まったくあてはまらない E：わからない %で表示

問題番号	項目	A	B	C	D	E
家庭との連携	4 本校からの連絡文書等は、保護者に届けている。	47.5	41.0	10.2	0.5	0.8
	5 家庭で学校に関する話をしている。	37.2	42.0	15.5	4.5	0.8
	6 本校は、通信やホームページ等を用いて、様々な情報を速やかに伝えている。	24.2	43.1	15.2	3.7	13.8



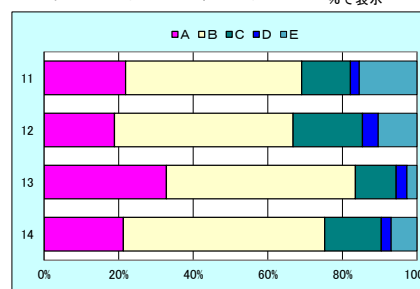
A：よくあてはまる B：ややあてはまる C：あまりあてはまらない D：まったくあてはまらない E：わからない %で表示

問題番号	項目	A	B	C	D	E
教職員	7 熱心に学習指導・生徒指導などに取り組んでいる先生が多い。	39.4	46.3	10.1	1.1	3.2
	8 専門的知識が豊富であり、授業内容について信頼できる先生が多い。	32.0	51.6	10.8	1.9	3.8
	9 悩みや相談事に親切に対応してくれる先生が多い。	20.7	48.4	17.6	4.5	8.8
	10 授業の教え方や説明が分かりやすい先生が多い。	21.3	56.5	16.5	2.4	3.2



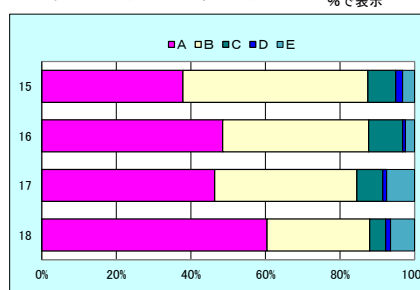
A：よくあてはまる B：ややあてはまる C：あまりあてはまらない D：まったくあてはまらない E：わからない %で表示

問題番号	項目	A	B	C	D	E
学習指導	11 本校では、テストの得点だけでなく、いろいろな面から学習の評価を行っている。	21.9	47.2	13.1	2.4	15.5
	12 本校の先生は、授業等を通して一人一人の能力に応じた指導を行っている。	18.9	47.9	18.6	4.3	10.4
	13 本校では、教科により習熟度別授業や少人数授業があり、それが学習の理解につながっている。	32.8	50.7	10.9	2.9	2.7
	14 総合的な学習の時間の内容は自分にとって有意義である。	21.3	54.0	15.2	2.7	6.9



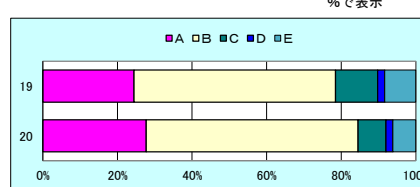
A：よくあてはまる B：ややあてはまる C：あまりあてはまらない D：まったくあてはまらない E：わからない %で表示

問題番号	項目	A	B	C	D	E
生徒指導	15 本校では、人間としての基本的なモラルやマナーを身に付けさせようと努めている。	37.9	49.6	7.5	1.9	3.2
	16 本校では、社会のルールにふさわしい服装、頭髪等の指導を行っている。	48.5	39.1	9.1	0.8	2.4
	17 本校では、いじめや差別を許さず、厳しく対応している。	46.4	38.1	6.9	1.1	7.5
	18 本校では、体罰はない。	60.4	27.5	4.3	1.3	6.4



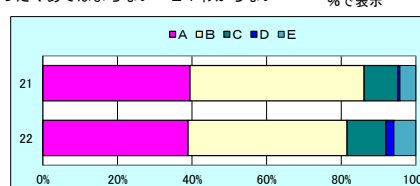
A：よくあてはまる B：ややあてはまる C：あまりあてはまらない D：まったくあてはまらない E：わからない %で表示

問題番号	項目	A	B	C	D	E
進路指導	19 本校では、生徒に適した進路情報を示し、生徒の可能性を引き出そうとしている。	24.5	54.0	11.3	1.9	8.3
	20 本校では、生徒の将来の希望に沿った具体的な進路指導が行われている。	27.7	56.8	7.5	1.9	6.1



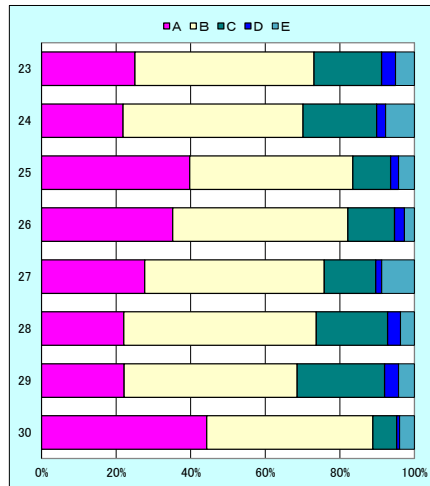
A：よくあてはまる B：ややあてはまる C：あまりあてはまらない D：まったくあてはまらない E：わからない %で表示

問題番号	項目	A	B	C	D	E
安全健康指導	21 本校では生徒の安全・衛生面に配慮し、交通事故や痴漢防止など安全指導をしている。	39.5	46.7	9.1	0.5	4.3
	22 本校では地震や台風などの場合の対応についての対策マニュアルを示し、説明している。	38.9	42.7	10.4	2.1	5.9



A : よくあてはまる B : ややあてはまる C : あまりあてはまらない D : まったくあてはまらない E : わからない %で表示

問題番号	項目	A	B	C	D	E
学校行事等	23 本校では、外部講師の講演や様々な体験活動など授業以外の学習の機会が多い。	25.1	48.0	18.1	3.7	5.1
	24 本校のロングホームルームの時間は、今後の自分にとって意義のある内容になっている。	21.9	48.3	19.7	2.4	7.7
	25 本校の学校行事（文化祭、球技大会、現代フォーラムなど）は、充実している。	39.7	43.7	10.1	2.1	4.3
	26 本校では、部活動が活発である。	35.2	46.9	12.5	2.7	2.7
	27 本校では、生徒会活動が活発である。	27.7	48.1	13.8	1.6	8.8
	28 本校では、清掃が行き届いており校内がきれいである。	22.1	51.6	19.1	3.5	3.7
	29 本校の施設・設備は、学習環境の面でほぼ満足できる。	22.1	46.4	23.5	3.7	4.3
	30 本校では、ボランティア活動の大切さを教えると同時にその機会を提供している。	44.3	44.6	6.4	0.8	4.0



A : よくあてはまる B : ややあてはまる C : あまりあてはまらない D : まったくあてはまらない E : わからない %で表示

問題番号	項目	A	B	C	D	E
学校独自項目	31 本校は学習と教科外活動のバランスをとり、学力の向上とともに人間性の高揚に努めている。	29.6	52.5	9.9	0.8	7.2
	32 本校は学習や行事などにより思考力・判断力・表現力を高めるように努めている。	28.1	55.7	9.3	0.8	6.1
	33 本校では、携帯電話やインターネット等の使い方や、マナーを指導している。	49.7	42.4	5.8	0.3	1.8
	34 本校は教育活動が保護者や地域に理解されるようにしている。	31.2	49.6	7.2	1.1	10.9
	35 本校では生徒が地域の文化活動などにも参加している。	38.5	48.1	7.2	0.3	5.9
	36 学校が本年度実施している地域課題解決型キャリア教育「吉高地域キラメキ（YCK）プロジェクト」について内容を理解している。	16.8	41.6	22.9	5.9	12.8

