

校訓 「自主積極」

人の力を借りたりしないで、自分から進んで目標に向かって行動する

1 年学年通信

No. 10 平成30年1月26日(金)

厳冬の候、保護者の皆様には、ますますご健勝のこととお慶び申し上げます。平素より本校の教育活動にご理解とご協力を賜り、厚くお礼申し上げます。

さて、冬休みが明けて約3週間が経過しましたが、お子様の様子はいかがでしょうか？

12日の朝には、生徒会執行部やMSリーダーズの生徒が学校周辺の通学路に立ち、登校してくる生徒に交通安全の呼びかけと朝の挨拶運動を行いました。さわやかな挨拶が交わされ、山県高校の新年がスタートしました。我々学年団は今年もまた、お子様の成長を保護者の皆様と共に喜びながら、将来の”足場”がしっかりと築けるようサポートして参りたいと思っておりますので、今年もよろしくお願いたします。



1. 健康管理にご注意を！

風邪やインフルエンザが大流行

1月になって本格的に寒くなり始め、発熱やインフルエンザで欠席の生徒が増えています。全国的にもインフルエンザ警報が発令されています。学校では教室の換気を頻繁におこなったり、手洗いの励行・マスク着用等と呼びかけています。特にマスクは毎日3枚程度持参するようにしましょう。ご家庭での様子はいかがでしょうか。以下のようなことはありませんか。

- ・朝食を摂らずに登校する。
- ・休日の時と同じように、夜更かしをしている。
- ・汗をかいたままの状態です長時間いる。

免疫力が下がると、風邪を引きやすくなるなど病気に対する抵抗力が弱まり、インフルエンザや胃腸風邪などの感染症も心配されます。規則正しい生活や風邪対策をするよう、日々お声がけをよろしくお願いたします。

2. 学校行事の様子

○朝の読書活動 1月11日(木)～16日(火)

全校で取り組む読書活動。朝のSHRの後10分間、自分で選んだ本を読みました。



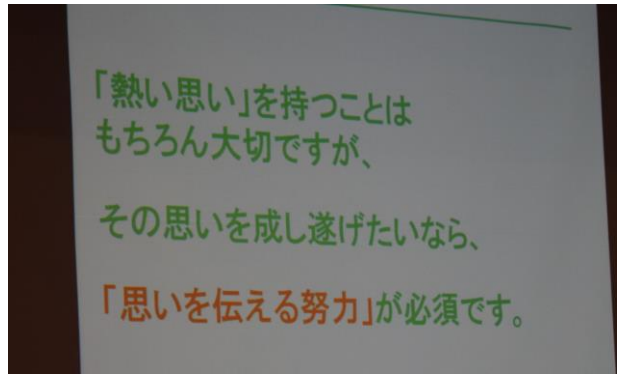
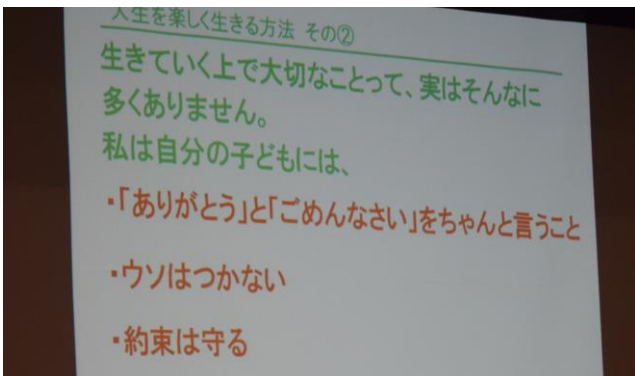
○人権教育講話 1月18日(木)

台風のために延期された「地球のステージ」。今年も桑山紀彦さんをお迎えし、災害や貧困、戦乱に苦しみながら、ひたむきに生きる国内外の人々の様子に思いをはせる貴重な時間となりました。講話の後には、桑山さんとの座談会に参加した生徒もいました。



○地域連携講話 1月19日(金)

山県市出身で元 FC 岐阜社長の恩田聖敬さんによる講話を聴きました。ALS という難病を抱えながらも、強い意志と信念を持って精力的に活動続ける恩田さんからの力強いメッセージを受け取り、「自分の人生をどう生きたいか」を考える機会となりました。



3. 進路体験学習がおこなわれます 2月14日(水)

大学・短期大学・専門学校へ実際に行き、体験授業に丸1日参加します。自分の進路を決めるためにたくさんのことを学んで吸収してきて欲しいと思います。

また、礼儀やマナーに気をつけて、本校生徒のためにこのような企画を行ってくださる大学・短期大学・専門学校の先生方に対して「感謝の気持ち」を忘れることのないようにしてください。研修先によっては、防寒着や長靴など様々な持ち物が指示されていますので、忘れ物をしないよう、ご家庭でもお声がけをお願いいたします。

4. 今後の主な予定 (山高カレンダーもご覧ください)

- | | | |
|----|--------|------------------------|
| 1月 | 27日(土) | 第3回日本漢字能力検定(1年生全員) |
| | 28日(日) | 全商簿記検定(1年生ビジネスコース全員) |
| 2月 | 4日(日) | 全商商業経済検定(1年生ビジネスコース全員) |
| | 14日(水) | 1年進路体験学習 |