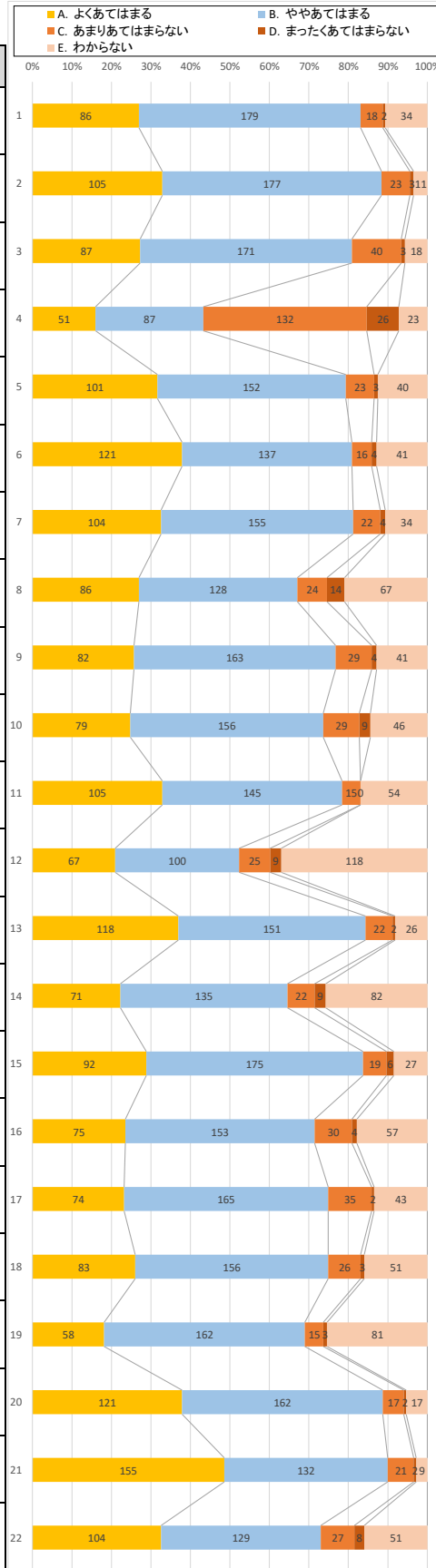


# 令和7年度 学校評価アンケート結果【保護者・学校運営協議会委員等】

回答者数 319 名

番 号	項 目	A	B	C	D	E
開かれた学校づくり	1 教育目標である「望ましい職業観を育成するとともに、誠実で人間性豊かな産業人の育成」の実現を目指した学校経営に努めている。	86	179	18	2	34
	2 HPやメール等を活用して、保護者や地域に向けて、適切な情報発信や広報活動を積極的に行っている。	105	177	23	3	11
	3 学校の情報発信や広報活動はわかりやすい。	87	171	40	3	18
	4 学校開放や見学会等を実施するなど、保護者や地域の方が学校を参観する機会を提供できている。	51	87	132	26	23
	5 教職員は、電話や対面の際に、保護者や地域の方に対して適切に対応している。	101	152	23	3	40
	6 保護者等からの徴収金について、適切に処理し、その内容について公表している。	121	137	16	4	41
	7 教職員は、学校経営や教育活動に熱心に取り組んでいる。	104	155	22	4	34
	8 体罰やハラスメントの防止に努めている。	86	128	24	14	67
学習指導	9 日々の授業を通して、生徒の学力伸長に取り組んでいる。	82	163	29	4	41
	10 補習や検定対策等の指導・支援を通して、一人ひとりの能力に応じた指導を行っている。	79	156	29	9	46
	11 外部(地元自治体、高等教育機関、地元企業、地域住民等)との連携を生かした教育活動に積極的である。	105	145	15	0	54
	12 気象警報による臨時休校等の際にICT機器を活用した学習支援を積極的に実施している。	67	100	25	9	118
生徒指導	13 高校生としてのマナーや社会規範を身に付けるための指導を行っている。	118	151	22	2	26
	14 いじめや差別を許さず、厳格に対応している。	71	135	22	9	82
	15 生活安全(防犯、熱中症等)、交通安全、災害安全に関する指導が適切に行われている。	92	175	19	6	27
	16 教育相談体制の充実など、生徒が安心して学校生活を送れる環境づくりに努めている。	75	153	30	4	57
進路指導	17 進路説明会を実施するなど、生徒・保護者が必要とする進路情報を提供する場を設けている。	74	165	35	2	43
	18 大学見学や企業見学等を実施し、生徒が進路について考える機会を提供している。	83	156	26	3	51
その他	19 清掃活動や施設・設備の点検・管理・修繕等により、環境整備に努めている。	58	162	15	3	81
	20 学校行事や部活動、生徒会活動等を通して、生徒が充実した学校生活を送れるよう取り組んでいる。	121	162	17	2	17
学校独自項目	21 お子さんは楽しく充実した学校生活を送っている。	155	132	21	2	9
	22 中学生以下のお子さんをお持ちの保護者に、本校への入学を勧めたい。	104	129	27	8	51



A+B(%)	C+D(%)	E(%)
83.1%	6.3%	10.7%
88.4%	8.2%	3.4%
80.9%	13.5%	5.6%
43.3%	49.5%	7.2%
79.3%	8.2%	12.5%
80.9%	6.3%	12.9%
81.2%	8.2%	10.7%
67.1%	11.9%	21.0%
76.8%	10.3%	12.9%
73.7%	11.9%	14.4%
78.4%	4.7%	16.9%
52.4%	10.7%	37.0%
84.3%	7.5%	8.2%
64.6%	9.7%	25.7%
83.7%	7.8%	8.5%
71.5%	10.7%	17.9%
74.9%	11.6%	13.5%
74.9%	9.1%	16.0%
69.0%	5.6%	25.4%
88.7%	6.0%	5.3%
90.0%	7.2%	2.8%
73.0%	11.0%	16.0%