

## 生徒心得

校訓「質実剛健」「克己邁進」の精神に基づき、主体的な学習態度と基本的な生活習慣の確立に努め、有意義な学校生活を送るよう心がける。

### 1 生活目標

- ア 本巣松陽高校の生徒としての自覚と誇りを持つ。
- イ 豊かな人間性とたくましいバイタリティーを養う。
- ウ 正しい判断力を培い、自主的・自律的に行動する。
- エ 社会一般のルール及び学校生活でのきまりを守る。

### 2 服装規定

学校教育活動における服装等は、登下校も含め、原則として制服を着用するものとする。

#### ア 制服

簡素・端正・清潔な服装を旨とし、次に規定したものから着用する。

##### 〈A 学生服〉

冬服…黒色の詰め襟学生服で、標準型とする。

上衣には校章入りのボタンを使用し、左襟に校章を付ける。

本校規定の白ベストを着用してもよい。

夏服…本校規定の白無地Mマーク入りのカッターシャツを着用する。

スラックス、ベストは冬服に準ずる。

靴下…華美でないものとする（黒・紺・灰・白）。

##### 〈B スーツ〉

冬服…濃紺色サージの本校規定のスーツとする。

本校規定の白無地Mマーク入りのカッターシャツを着用する。

ジャケットの左襟に校章を付ける。

下衣には、スカート若しくはスラックスを着用する。なお、スカート丈は膝下とし、上下2カ所にMマークが入る。

本校規定の白ベスト及びリボンを着用してもよい。

夏服…本校規定の白無地Mマーク入りのカッターシャツを着用する。

スカート、スラックス、ベスト、リボンは冬服に準ずる。

靴下…華美でないものとする（黒・紺・灰・白）。

#### イ 頭髪

頭髪は清楚な髪型とし、パーマ・染色等故意に手を加えない。

#### ウ 身だしなみについての留意事項

(ア) 通学靴は華美でないものとし、上履きは所定のサンダルを使用する。

(イ) 冬服着用時に限り、登下校時は制服の上に防寒着を着用してもよい。

(ウ) 冬服着用時に限り、華美でない色のセーター・カーディガン類を制服の下に着用してもよい。

(エ) 冬服着用時に限り、華美でない色のタイツ又はストッキングを着用してもよい。

(オ) 化粧やマニキュア等はしない。

(カ) 指輪やピアス等の装身具はつけない。

(キ) やむを得ず、規定外のものを身に付けるときは、許可を受けることとする。

### 3 その他

ア 学校生活に不必要な物や、必要以上の金銭その他の貴重品を持ち込まない。

イ 携帯電話・スマートフォン等は、使用マナーを守り、授業中は使用しない。

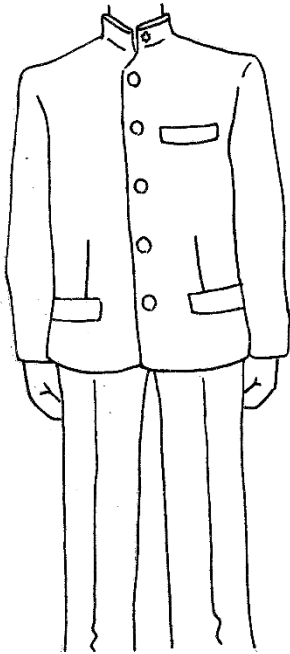
ウ 学校の施設等公共のものを使用するときは、担任や部顧問等の指導のもと、丁寧に取り扱う。

エ 四ない運動「自動車や自動二輪車の免許をとらない、買わない、運転しない、乗せてもらわない」を遵守する。

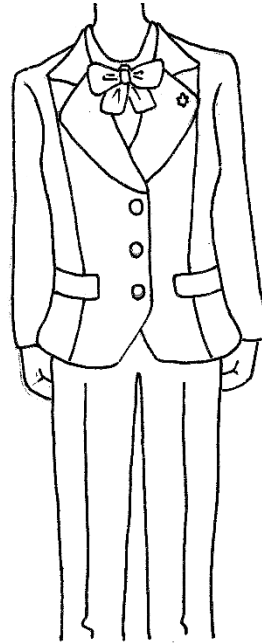
オ アルバイトは、学習・生活面を考慮して原則禁止とする。  
 カ 事故や犯罪等にあったときは、加害・被害にかかわらず速やかに学校に届け出る。  
 キ 法令や法規に違反した場合、本校の規則等に違反した場合、その他教育上指導が必要と認められる行為を行った場合は、特別指導を行う。

### 制服イラスト

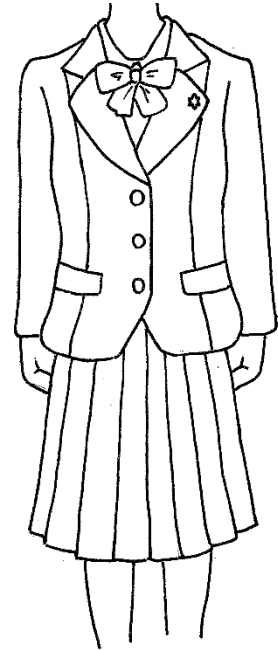
#### 冬服



A 学生服



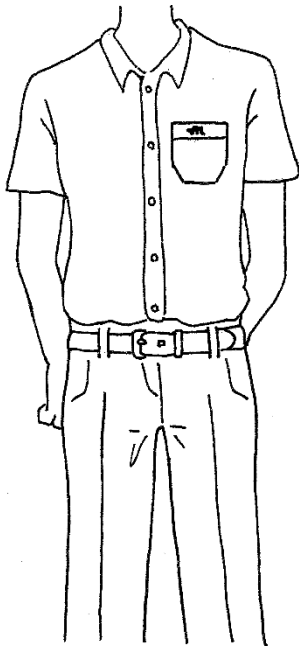
B スーツ (スラックス)



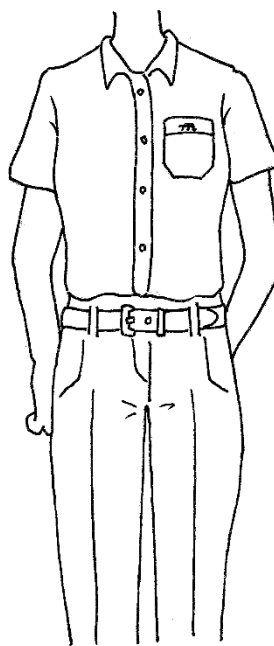
B スーツ (スカート)

リボン・白ベストの着用は任意

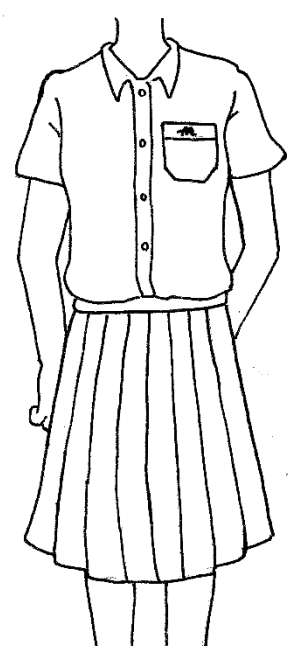
#### 夏服



A 学生服



B スーツ (スラックス)



B スーツ (スカート)

半袖または長袖

リボン・白ベストの着用は任意