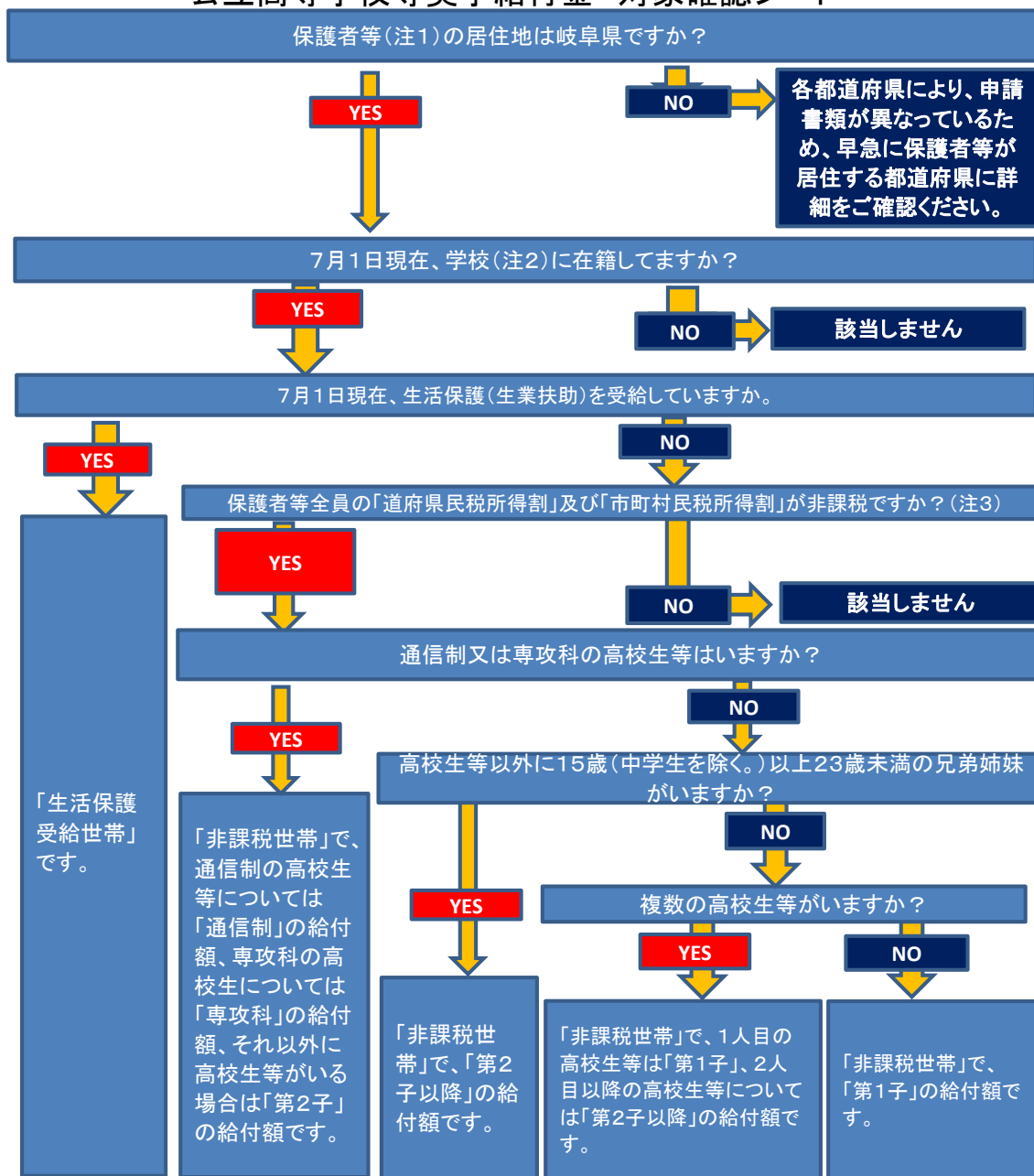


公立高等学校等奨学給付金 対象確認シート



給付額について(年額)

	全日制・定時制	通信制	専攻科
生活保護(生業扶助)受給世帯	32,300円	32,300円	
非課税世帯(第1子)	122,100円	50,500円	50,500円
非課税世帯(第2子以降)	143,700円		

- (注1) 保護者とは、親権を行う者(親権を行う者がいないときは、未成年後見人)となります。
- (注2) 条件によっては対象とならない場合があります。また、特別支援学校の高等部は対象外です。
- (注3) 所得割額については、令和6年度税制改正に伴う定額減税後の額となります。また、所得割額が非課税かについては、お住いの市町村役場又はマイナンバーカードをお持ちの方はマイナポータルの「わたしの情報ー所得・地方税」から確認することが可能です。
- (注4) 全日制・定時制・通信制の非課税世帯と専攻科の世帯で、着用を義務付けられている制服が災害等により喪失・毀損した場合であって、再度、制服の購入が必要である場合は、当該災害等につき1回に限り、1人当たり64,800円を加算します。申請にあたっては学校へご相談ください。

高等学校就学支援金制度等との違い

就学支援金……授業料を支払う代わりに学校に納められる補助金。返済は不要。
 岐阜県の奨学金…授業料以外の教育費のために高校生に貸与する。返済が必要。
 奨学給付金……授業料以外の教育費のために保護者に給付する。返済は不要。

申請書類提出先・お問い合わせ先

岐阜県立関有知高等学校 奨学金担当 TEL 0575-23-1675
 〒501-3217 岐阜県関市下有知字松ヶ洞6191-3