

# 『共生進化について』

1 知っている生物を1つ書いてみよう。

## 原始生命体 イシクラゲ

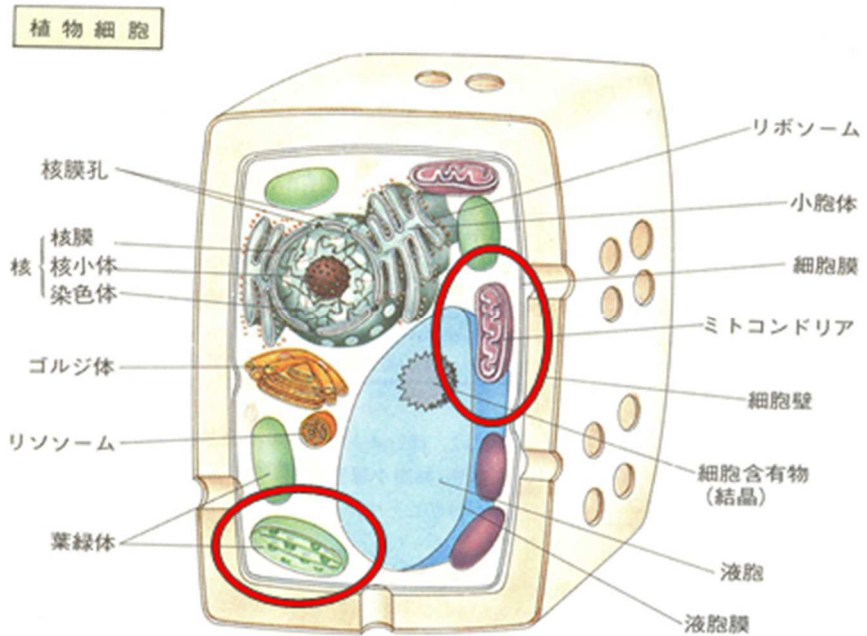
令和元年度高校体験入学  
理科選択者授業

今いる生き物たちは、  
どうやって誕生したのかな



2 共通の特徴は、「\_\_\_\_\_」できている」、「生命活動を行っている」、「増殖する」。  
現在既知の生物種は\_\_\_\_\_種、実際には\_\_\_\_\_種と考えられている。

3 細胞内の構造

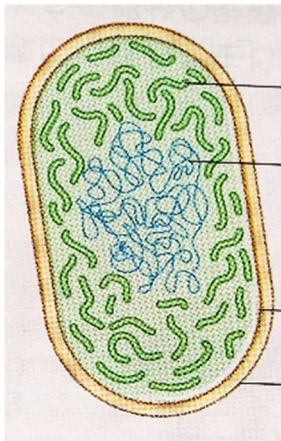


4 イシクラゲと葉緑体を比較（色、形、大きさ）する。似ているところはないかな？

イシクラゲ（1個）をスケッチしよう

オオカナダモの葉緑体（1個）をスケッチしよう

5 イシクラゲと葉緑体  
イシクラゲ



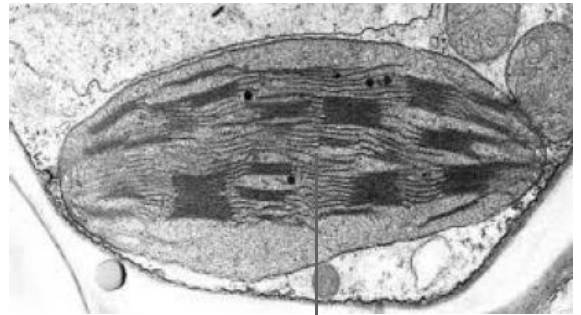
チラコイド  
(光合成をするところ)

DNA

細胞膜

細胞壁

葉緑体



チラコイド

6 イシクラゲと葉緑体の構造、大きさなどから判断するとどんなことが考えられますか。



7 植物や動物たちの細胞は、細菌たちが共生した結果できたものである(細胞内共生説)

