

# 令和6年度 地域支援研修会のご案内

日時

令和6年8月22日(木)  
13:30~16:20



揖斐特別支援学校  
オリジナルキャラクター  
いびりちゃん

場所

揖斐特別支援学校 体育館

講師

小栗 正幸氏 特別支援教育ネット代表  
日本LD学会名誉会員

演題

支援が必要でありながら その対応に困難さを  
抱える児童生徒への対処法 ~二次障害予防を中心に~

時程

13:00	13:30	13:35	14:35	14:50	16:10	16:20
受付	あいさつ	グループでの ワークショップ	休憩	ワークショップを踏まえ た講演/質疑・応答	謝辞	

## 内 容 (予定)

### ①グループでのワークショップ

- ・グループワークのテーマ

「愛着課題」、「虚言課題」、「暴言課題」、「性課題」

- ・小栗先生が各グループを回り、ワークを進めます。
- ・グループはこちらで割り振らせていただきます。

### ②講演

- ・演題を基に、グループワークであげられた課題に対して、小栗先生の対応方法について話されます。

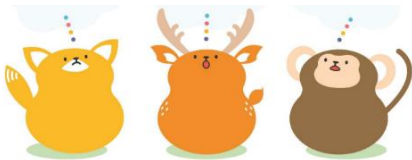
## 申し込み

- ・右記の QR コードを読み取り 7月26日 (金) までに Microsoft Forms にて申し込みください。

### 【メールの場合】

- ・地域研修会申込書 (メール用) に必要事項を記入して、下記のメールアドレスに 7月26日 (金) までにお送りください。

R6年度地域支援研修会



地域の療育施設、保育園、幼稚園、小学校 中学校、高等学校、特別支援学校の先生方、当校の保護者の方々の参加をお待ちしております。

## お問い合わせ



岐阜県立揖斐特別支援学校

〒501-1313 揖斐郡揖斐川町谷汲深坂 2760

☎0585-56-0050

E-mail [c27333@gifu-net.ed.jp](mailto:c27333@gifu-net.ed.jp)

地域支援研修会担当 伊藤 雅純