



岐阜県立揖斐特別支援学校 地域支援センター

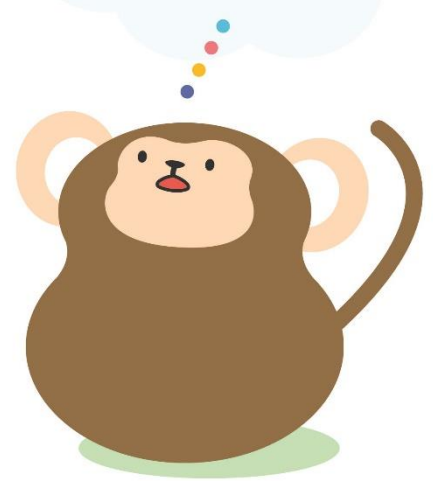
学習のつまずき、
集団行動のむずかしさが
気になるなあ



障がいのある子の
教育や支援にはどんなものが
あるんだろう？



進学先の学校と連携して
支援していくためには
どのように取組めばいいんだろう



発達の原因になるお子さまの相談活動を行います

●●● 訪問相談 ●●●

園や学校等を訪問して、お子さまの行動観察を行い
教室でのよりよい支援の方法を考えます。

●●● 来校相談 ●●●

保護者の方や先生に来校していただき、支援の
方法を考えたり、支援に関する情報提供をします。

●●● 研修協力 ●●●

特別支援教育に関する研修会等の情報提供をします。
また、当校にて地域支援研修会を開催します。

●●● 就学相談 ●●●

揖斐特別支援学校への入学・転学をお考えの方へ、
就学相談を行います。

まずはお電話でご連絡ください

※ 入学・転学を前提とした
相談ではありません

岐阜県立揖斐特別支援学校

〒501-1313 揖斐郡揖斐川町谷汲深坂 2760

☎0586-56-0050 (担当 伊藤 近藤)

