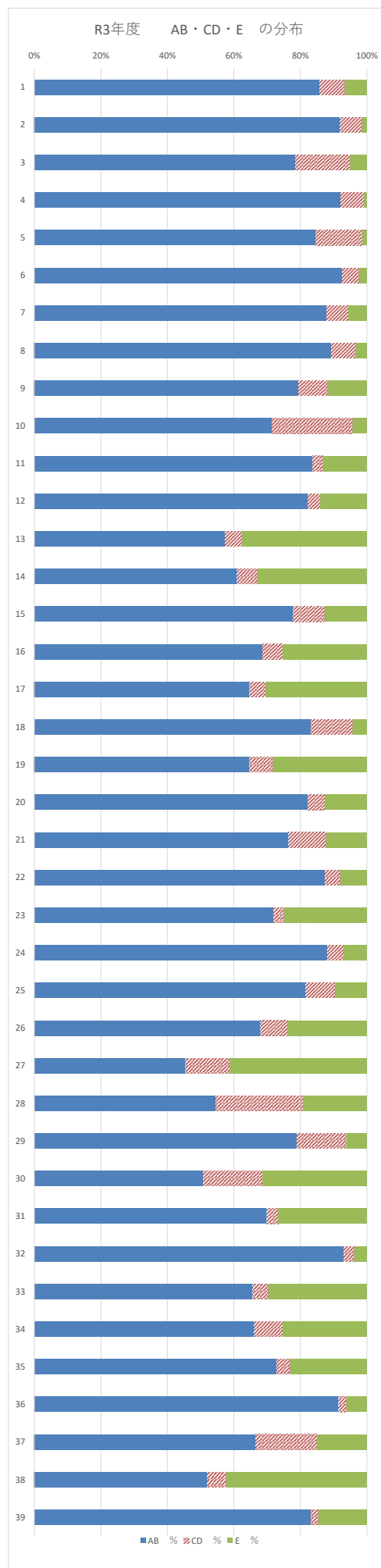


令和3年度 岐阜県立岐阜各務野高等学校
生徒を対象とするアンケート

A:よくあてはまる B:ややあてはまる C:あまりあてはまらない
D:まったくあてはまらない E:わからない

通番	項目	AB %	CD %	E %
学校教育方針・経営	1 本校の教育方針や指導目標について分かりやすく説明を受けている。	85.9	7.4	6.7
	2 本校に入学できてよかったと思っている。	91.8	6.7	1.5
	3 本校では、一人一人のよさや可能性を伸ばすことに努めている。	78.6	16.4	5.0
家庭との連携	4 本校からの連絡文書等は、保護者に届けている。	92.1	7.0	0.9
	5 家庭で学校に関する話をしている。	84.7	14.1	1.2
	6 本校は、通信やホームページ、一斉配信メールサービス（すぐメール）等を用いて、様々な情報を速やかに伝えている。	92.6	4.9	2.6
教職員	7 熱心に学習指導・生徒指導などに取り組んでいる先生が多い。	88.0	6.4	5.6
	8 専門的知識が豊富であり、授業内容について信頼できる先生が多い。	89.2	7.3	3.5
	9 悩みや相談事に親切に対応してくれる先生が多い。	79.4	8.8	11.8
	10 授業の教え方や説明が分かりやすい先生が多い。	71.5	24.3	4.2
	11 先生は各種文書や個人情報等を適切に管理している。	83.6	3.0	13.4
	12 本校では、体罰はない。	82.4	3.6	14.0
	13 本校の先生は、働き方改革に努めている。	57.5	5.0	37.5
学習指導	14 本校では、テストの得点だけでなく、いろいろな面から学習の評価を行っている。	61.0	6.1	32.9
	15 本校の先生は、授業や家庭学習への指導・支援等を通して一人一人の能力に応じた指導を行っている。	77.8	9.3	12.9
	16 本校では、ICTを活用した学習活動や協働的な学びの機会、オンライン等での学習支援などがあり、それが学習の理解につながっている。	68.7	5.9	25.3
	17 「総合的学習の時間※」の内容は自分にとって有意義である。	64.8	4.9	30.3
生徒指導	18 本校では、人間としての基本的なモラルやマナーを身に付けさせようとしている。	83.3	12.3	4.4
	19 本校では、いじめや差別を許さず、適切に対応している。	64.8	6.8	28.4
進路指導	20 本校では、生徒に適した進路情報を示し、生徒の可能性を引き出そうとしている。	82.2	5.3	12.4
	21 本校では、生徒の将来の希望に沿った具体的な進路指導が行われている。	76.5	11.2	12.3
安全健康管理	22 本校では生徒の安全・衛生面に配慮し、交通事故や痴漢防止等の安全指導を行っている。	87.6	4.4	8.0
	23 本校では地震や台風などの場合の対応についての対策マニュアル（本校ホームページに掲載）を示し、説明している。	71.9	3.0	25.0
学校行事	24 本校では、外部講師の講演や様々な体験活動等、授業以外の学習機会や学校行事の有無、実施方法等について、新型コロナウイルス感染症対策等を講じ、生徒の安全を最優先として適切に計画している。	88.2	4.9	7.0
	25 本校のホームルーム活動の時間は、今後の自分にとって意義のある内容になっている。	81.6	8.8	9.6
	26 本校では、部活動が適切な管理体制のもとに、適切に行われている。	68.0	8.2	23.8
	27 本校では、生徒会活動が活発である。	45.5	13.2	41.3
	28 本校では、清掃が行き届いており、校内がきれいである。	54.6	26.3	19.1
	29 本校の施設・設備は、学習環境の面でほぼ満足できる。	78.9	15.2	5.9
	30 本校では、ボランティア活動の大切さを教えると同時にその機会を提供している。	50.8	17.8	31.4
学校独自項目	31 本校は、教科・科目の学習内容や年間計画、評価の観点・方法などを示し（授業シラバス：本校ホームページに掲載）、生徒を主体的な学習に導いている。	69.8	3.5	26.7
	32 本校では、資格取得を目指した指導を熱心に行っている。	93.2	2.9	3.9
	33 本校は、部活動等において、生徒一人一人の礼儀や品位を高めることに努めている。	65.7	4.6	29.7
	34 本校は、保健だよりなどを通して「食育」の大切さを生徒に伝え、家庭と協力して生徒の健康な身体の発達に努力している。	66.0	8.8	25.2
	35 本校では、登校時の挨拶指導や遅刻指導を通して、生徒の基本的な生活習慣について指導している。	73.0	3.9	23.1
	36 本校は、専門高校としての特色ある教育活動を実践している。	91.5	2.3	6.2
	37 本校には、学校生活を送るうえでの困りごとや悩みごとを相談できる先生がいる。	66.5	18.5	15.0
	38 本校は、保護者や地域の意見を聞き、開かれた学校づくりに努めている。	51.9	5.8	42.3
	39 本校は、より多くの生徒が進級・卒業できるように、できる限りの指導（例：再試、補充授業、追認指導、追認考査）をしている。	83.3	2.1	14.6



※ビジネス科3年、情報科2・3年は、「課題研究」、福祉科1年、2・3年ケアは「介護総合演習」、福祉科3年子福は「課題研究」、ビジネス科1・2年、情報科1年、福祉科2年子福は、「わからない」を選択