

支援センターだより

令和4年11月25日発行
岐阜本巣特別支援学校
地域支援センター部 第4号

支援センターに

新しい支援具が増えました！

イヤフレックス E-A-R Flex28
(3M)



防音性の高い耳栓です。聴診器のような形でプラスチックのバンドが付いているので、外した時に首元にかけておくことができます。脱着が簡単で、手が汚れていても大丈夫です。イヤーマフの圧迫感や蒸れが苦手な人におすすめです。バンドから耳栓を外して洗うこともできます。



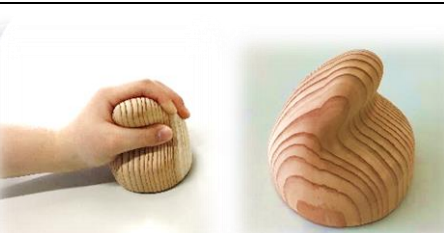
ハートリーフクッション
(パシフィックサプライ株式会社)



座位保持や姿勢の調整ができるクッションです。全国LD親の会と教員の意見を活かして、作業療法士が開発しました。授業中や作業中の姿勢を保持しやすくなるので、集中力が向上します。姿勢が改善し、注意されることが減り、授業や作業に前向きに取り組むことができます。左右の紐で椅子に固定でき、滑り止めが裏面にあるので、ずれることなく使用できます。持ち運びができるので、教室の椅子だけでなく、体育館の床などでも使用できます。



くっぼす 右利き用 大
(隈本コマ)

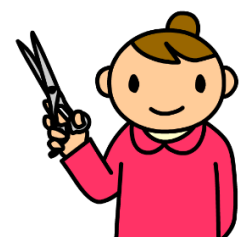


机に向かう姿勢を良くするために福岡県八女市のヒノキで作られた教具です。机の上に置き、筆記用具を持たない方の手で握ることで、上半身を支える「つかえ棒」となります。滑らかな手ざわりとヒノキの香りで癒されます。右きき用と左きき用があり、手の平サイズにあわせて大きさも2種類あります（支援センターには右利き用のみ）。長時間のデスクワークからくる肩こりや首の痛み、腰痛のある大人の方にも良いそうです。

かんたん鋏 小
(MEG-1)

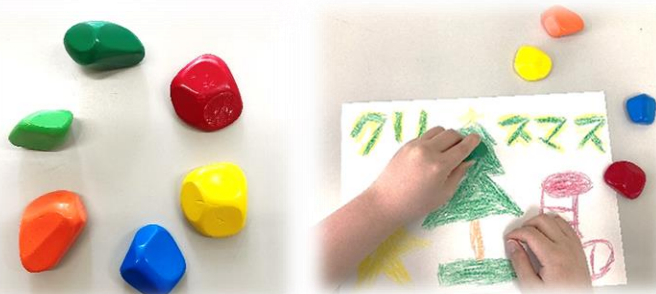


特殊な戻りバネとループ状のハンドルの付いたハサミです。ハンドルを軽く握ると刃が閉じるので切ることができます。握る力を弱めると自然に刃が開きます。手指が動かしづらい方、握力の弱い方にも使いやすいハサミで、腕や足、口を使って切ることができます。安全カバーも付いています。



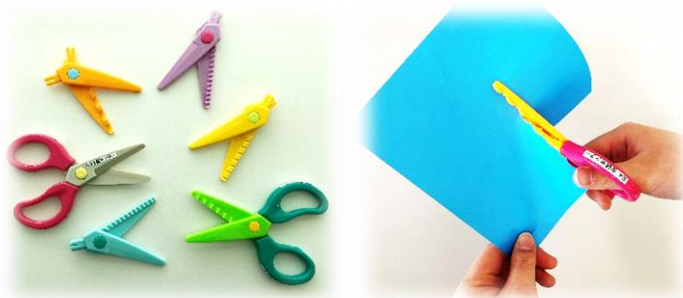
🌲🌲🌲🌲 クリスマスに向けてこんな支援具もあります 🌲🌲🌲🌲

いしころーる6色セット
(株式会社 あおぞら)



子どものために開発された「なめても安心」「もちやすい」「割れにくい」「汚れにくい」クレヨンです。『角度を変えると色々な太さの線を引くことができる』、『葉っぱなどの上に紙をかぶせ、こすり絵ができる』、『使っていくうちにカタチが変化するので積み石やドミノ倒しなどの遊びができる』といった特徴があります。細いクレヨンが持ちにくい方でもお絵描きが楽しめます。

プラスチッククラフトシザーズ
(ダイソー)

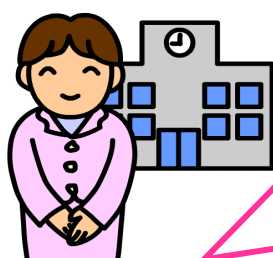


キザキザや波型に切ることができる6種類の刃と、2つの持ち手のセットです。持ち手を使いたい刃に差し替えて使います。刃がプラスチックで出来ているので、金属刃のものとは比べると切れ味バツグンとは言えないですが、怪我の心配が少なく安心して使えます。刃の根元から中央部分が切りやすく、紙を引っ張りながら刃を動かすと、きれいにギザギザや波型に切れまです。ツリーの飾りやカードを作りにおすすめです。

元祖黒ひげ危機一髪
(タカラトミー)



1975年から販売されている懐かしのゲームです。支援センターの貸出ランキングの上位に入るゲームです。楽しみながら手指の操作や、目と手の協応動作のトレーニングができます。説明書の遊び方は『剣をタルの穴へ1人ずつ順番に刺して人形が飛び出したら負け』ですが、例えば『1人で刺し続け、人形が飛び出すまでの本数が多い方が勝ち』とすれば、数の学習ができます。



書籍・教材貸出をご希望の方、興味のある方は、担任にお知らせいただくか、お電話ください。

地域支援センター 特別支援教育コーディネーター：高田

岐阜本巣特別支援学校 TEL 058-239-9712

E-MAIL c27398@gifu-net.ed.jp

センター直通携帯電話 090-6806-3774