

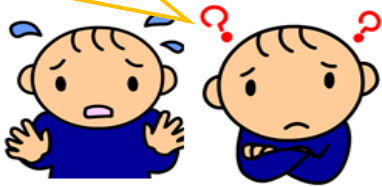
# 支援センターだより

令和4年4月15日発行

岐阜本巣特別支援学校

地域支援センター部 第1号

なぜかな? どうしたらいいのかな?



## 支援センター部ってどんなところ?

子育て、保育、教育について、お困りのことはありませんか?

支援センター部は相談活動や情報収集、情報発信など校内、校外にわたって支援活動を行っています。その内容の一部ではありますが、「支援センターだより」を通してお知らせします。

また、『個別の教育支援計画』をもとに、ご家庭での過ごし方や、「地域でもっと活動の場がほしい。」などについてご相談を受けたり、福祉サービスの利用について情報の提供や、お子様への支援のために、必要に応じて校内の関係職員や外部の関係諸機関と連絡、調整をして話し合いがもてるようにしたりします。

地域の方々や教育や療育に関係するの方々に対しても、相談対応や情報提供を行っています。



## ☆本校の特別支援教育コーディネーターの紹介☆



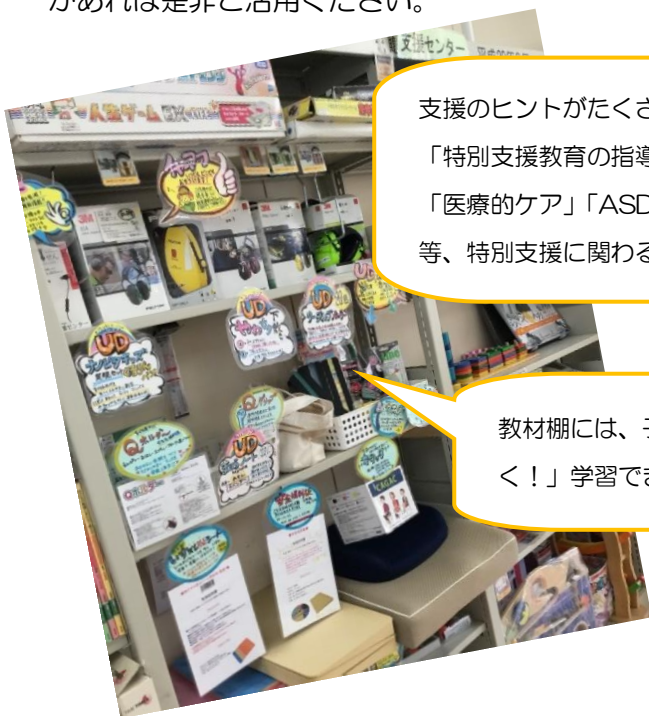
○福井三和子    ○牧村貴志    ○松本深香    ○高田亜希子  
○古田真紀子    ○荒木由香    ○長縄美帆    ○南谷康介  
○鈴木美穂    ○遠藤弥生



## 書籍・教材を貸し出しています!

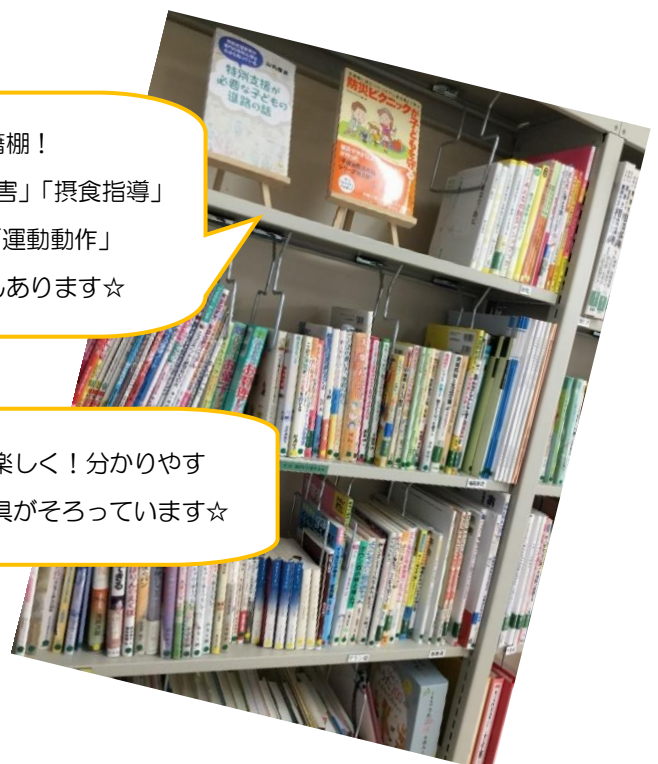
聴覚過敏の児童生徒が使用する「イヤーマフ」、正しい姿勢の習慣が身につく「カガック」や「椅子すれ防止シート」、特別支援教育に関する専門書や絵カード等、支援グッズや書籍等の貸出を行っています。

「どんな支援グッズがあるのかな?」「使ってみたいけど、どんなものが子どもに合うのかな?」等、興味があれば是非ご活用ください。



支援のヒントがたくさん詰まった書籍棚!  
「特別支援教育の指導支援」「重複障害」「摂食指導」  
「医療的ケア」「ASD」「発達障害」「運動動作」  
等、特別支援に関わる書籍がたくさんあります☆

教材棚には、子どもたちが「楽しく! 分かりやすく!」学習できるサポート用具がそろっています☆



# 支援グッズの一部を写真でご紹介！

こんな支援グッズがあります！



カガック

椅子ずれ防止シート



子ども用サイズから遮音値の低いもの、高いもの、軽量なもの等、色々なイヤーマフがあります☆聴覚過敏の児童生徒におすすめです！



イヤーマフ

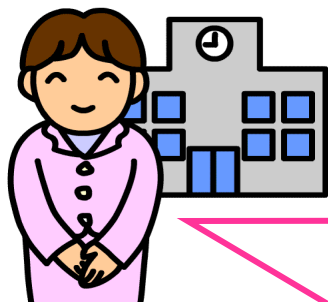
骨盤の後傾を防ぎ、体幹を安定させて、正しい姿勢を保つことができます！正しい姿勢で座ると、視力・筋力・集中力のUPにもつながります☆



SST絵カード

「場面の認知・予測」「場面や相手の気持ち」「社会のルール」等が考えられる絵カードです。一緒に考えてみましょう！

椅子の座面（写真上）や背面（写真下）に貼ることで、姿勢保持に役立ちます。座面と背面に貼れるので、滑りにくく、正しい姿勢を保ちやすいです！椅子の冷たさも改善できるので、座ったときの不快感も軽減されます！



書籍・教材貸出をご希望の方、興味のある方は、担任にお知らせいただくか、お電話ください。

地域支援センター 特別支援教育コーディネーター：高田

岐阜本巣特別支援学校 TEL 058-239-9712

E-MAIL c27398@gifu-net.ed.jp

センター直通携帯電話 090-6806-3774