

フラス1

～いつもの支援を一工夫～

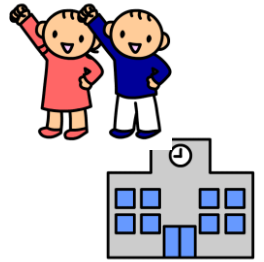
岐阜県立東濃特別支援学校

地域支援センター通信

No. 22 (H27. 6月号)

こんにちは、東濃特別支援学校 地域支援センターです。

昨年度は、地域の幼・保、小・中学校をたくさん訪問させていただき、共に学ばせていただいた1年でした。地域支援センターとして今年も2年目、今年度もみなさまと共に地域の特別支援教育の質の向上を目指し、さらにネットワークの強化を図っていききたいと思います。今年度も当センターをよろしく申し上げます。



☆地域支援センターの事業内容 <お気軽にお電話ください!>



相談支援・訪問支援

先生方、保護者の方からの相談に応じて支援の方法や就学・進学について助言や情報提供をします。
ご依頼に応じて訪問もします。

研修支援

校内研修会の講師派遣等、研修のお手伝いをします。

教材教具の紹介と貸し出し



☆地域支援センターの教材

○検査器具

・WISCIV ・K-ABC ・DN-CAS 等

他にも貸出可能なものもあります。
ぜひご利用ください。

○教材教具

- ・トレーニング練習で漢字力UP!
『漢字の読み書きに困難のあるこのスーパーイラスト漢字』
- ・『算数授業のユニバーサルデザイン～5つのルール・50のアイデア』 等

☆今年度のセンター的機能充実事業研修会のお知らせ

「障がい者の就労について
～成人した障がい者の現在～」

加藤 健史氏

東濃障がい者就業・生活支援センター
サテライト t 主任職場定着支援担当

平成27年7月28日（火）

セラトピア土岐

大会議室

（定員100名）

「通常の学級における特別支援教育
～ユニバーサルデザインの視点から
学級を考える～」

漆澤 恭子先生

植草学園短期大学 福祉学科 教授

平成27年8月4日（火）

セラトピア土岐

大ホール

（定員100名）

「療育に近道はない
～手さぐりの子育ての中から～」

高阪 正枝氏

「イケイケパニック」著者

平成27年8月6日（木）

セラトピア土岐

大会議室

（定員100名）

「発達障がいのある子どもの
意欲を高める
～通常学級の授業づくり～」

宇野 宏幸氏

兵庫教育大学大学院 教授

平成27年8月7日（金）

セラトピア土岐

大会議室

（定員100名）

研修会につきましては、講師、会場ともに変更の
場合がございます。開催日1か月前までに各研修会
の詳しい内容をお知らせします。参加申し込みは
FAX またはメールにてお願いします。

各研修会は定員になり次第、締め切らせていた
だきますので、ご理解をよろしくをお願いします。



申し込み・お問い合わせ

○TEL (0572) 55-4821
○FAX (0572) 55-4829
○メール
c27381@gifu-net.ed.jp

今年度も、この「プラス1」を定期的に発行させていただきます。ご意見、感想をお寄せください。

