

2023年度
多治見工業高等学校
デザイン科



2023年度 多工高
卒展
セラミック科
デザイン科
課題研究発表会

会場：パロー文化ホール(多治見市文化会館) 展示室 A,B
期日：1月19日(金)~21日(日) 9:00~18:00
(最終日は16:00まで)
※19日(金) 課題研究発表会 小ホール
(13:00~15:30)
問合せ：多治見工業高等学校
TEL 0572-22-2351 [学校HPはこちら](#)

※新型コロナウイルス感染予防のため、入場制限を行う場合があります

岐阜県立多治見工業高等学校 ポスター デザイン科 山田祐葉

— 今年度のデザイン科では —

Visual Design

「ポスターやマンガ（アナログ表現）」と「動画（デジタル表現）」の両方を適切に利用して制作しました。様々な表現方法の中から自分の得意な方法で情報を伝えることに挑戦しました。

Industrial Design

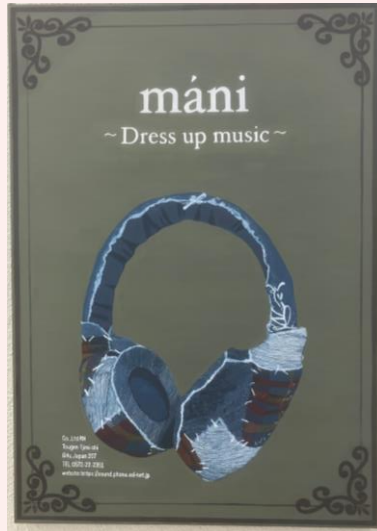
「こんなのあったらいいな」をテーマにちょっとした工夫で生活を豊かにできるようにアイデアを活かしたものづくりをしました。また、今年のIDは、メッセージ性の高いものも制作しました。

Space Design

グランピング施設を提案し、非日常の空間に身を置き親しい人、初めて出会う人、様々な人とのつながりを広げることを目的としています。

Graphic Design

ペーパーパッケージのデザインに取り組みました。「何を包む？どう包む？」を出発点に、生徒それぞれの視点で捉えたパッケージの提案です。



音楽ブランド広告ポスター

泉中学校出身



デザイン科のあるある紹介漫画

泉中学校出身



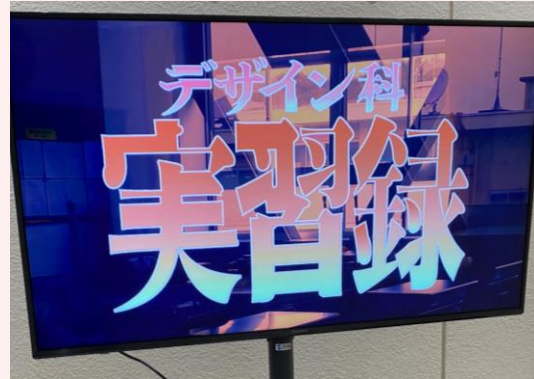
睡眠をとることを促すポスター

瑞浪中学校出身



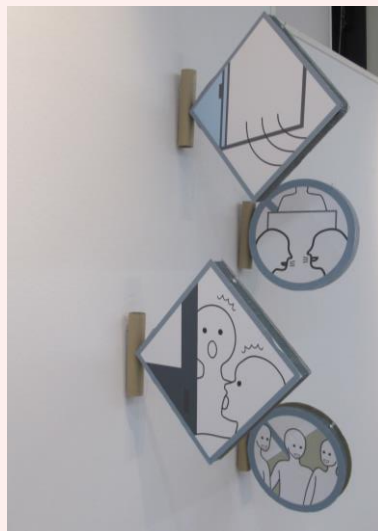
デザイン科をテーマとした漫画

駄知中学校出身



デザイン科の魅力を伝える動画作品

瑞浪南中学校出身



校内標識

瑞浪北中学校出身



「落書き」に焦点を当てた、
デザイン科のPRアニメーション
西陵中学校出身



アスレチックカフェ宣伝ポスター
広陵中学校出身



食事にプラスポスター
果物と野菜の栄養素で美肌と健康を
泉中学校出身

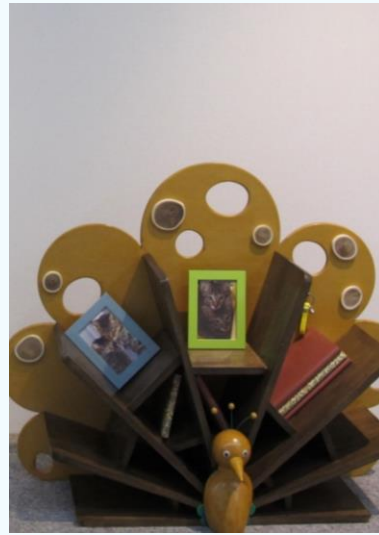


島崎藤村「初恋」の宣伝ポスター

土岐津中学校出身



君も今日から絶滅危惧種
西可児中学校出身



Self Shelf
中部中学校出身



スイーツインバッグ
泉中学校出身



薬箱風画材収納箱

西可児中学校出身



ブックフード

南ヶ丘中学校出身



Camp Base

陶都中学校出身



猫のきまぐれキャットウォーク

南姫中学校出身



助けてもらわないと立てない椅子

小泉中学校出身



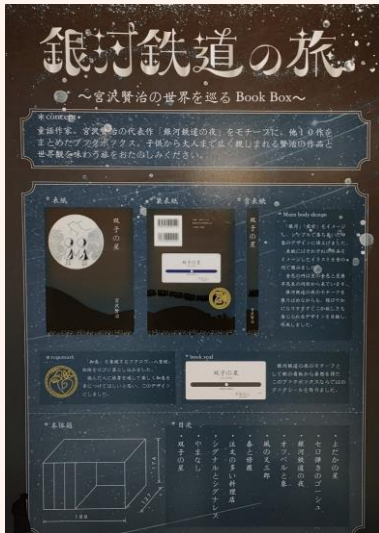
お栗もの
瑞浪北中学校出身



カットタビスル
- Handy shoe box -
瑞浪南中学校出身



魚魚魚卵!
もっと知って! もっと食べて!
瑞浪北中学校出身



銀河鉄道の旅
瑞浪北中学校出身



酒肴 SYUKOU
多治見中学校出身



Find Birds
〜とりづくしの包装紙〜
東可児中学校出身



ぼろぼろペーパー
～ネガティブからポジティブへ～
泉中学校出身



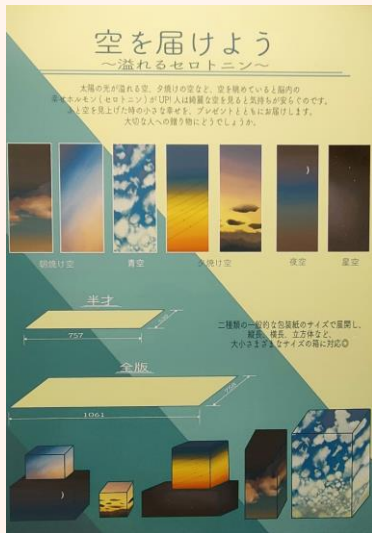
ぶーきゅっと
～バスケットブーケ×ぎゅっと～
多治見中学校出身



ケーキBOX
食べても無くならない!?
西陵中学校出身



纏
—MATOU—
北陵中学校出身



空を届けよう
～溢れるセロトニン～
瑞浪南中学校出身

Tent Village

このテントは、「癒される空間」をコンセプトに制作したものです。グランピングの中で重要な役割を果たすテントをただ寝るだけの場所ではなく、特別な時間を過ごす特別な場所にする為にテントの構造や内装、家具にこだわりました。このテントを利用する人が「自然を感じながら、癒やかに過ごす時間」「大切な人と楽しく過ごす時間」に癒されてほしいという思いが込められています。



テントの一部が透明になっているため、外の景色を眺めることができ、開放的な空間
二段ベッドが上の段と下の段でずれていることでお互いの音が気にならず、快適な滞在が実現しています。
ソファ、クッションテーブル、カーペットがあることで快適にのんびりと時間を過ごせる



Tent Village

濃南中学校出身

Super Jupiter

この施設は、岐阜の土地や自然をいかしたグランピング施設である YippieCosmos ならではの岐阜の食材を取り入れた大型スーパーJupiter です。この施設に訪れることにより、馴染みのある土地の食材を通し、家族や友人同士での会話も広がり、人と人との繋がりが宇宙のように広がりが続く施設です。



Jupiter は惑星の中でも最も大きく、グランピング施設の真ん中に設置することにより、テントやコテージ、アスレチックなど、どの方向から来てもスーパーに行きやすい立地になっています。



Super Jupiter

多治見中学校出身

cafe & bar Mercury

一日中楽しめるグランピング場の一日中楽しめるカフェ&バーです。昼はカフェで家族の時間、夜はバーでゆっくり疲れを癒します。名前の由来であるマーキュリーはギリシャ神話の商業、旅人の神でグランピングに来た旅人たちに自然の中での楽しいひと時を思う存分感じてもらいたいという願いが込められています。



・ファミリー向けのテーブル席
・少人数、一人にいかカウンター席
・ラウンジコーナーでは来場した人たちの交流の場に
・テラス席から豊かな自然を楽しむ



cafe & bar Mercury

北陵中学校出身

Neptune Land

グランピング施設の中で、小さな子どもから大人までが楽しめるアスレチックをイッピーをテーマに作りました。イッピーとは喜びを表す言葉なので、たくさんの楽しそうな笑い声が聞こえてくる場所になってほしいという思いで制作しました。



- ・4階・屋上に天空回廊がありアスレチックと景色が同時に楽しめる
- ・難易度別に全48個のアスレチックがあり幅広い人が楽しめる



Neptune Land

笠原中学校出身

Bungalow

このコテージは「普段とは少し違った空間」をコンセプトに制作したものです。コテージは仮別荘で宿泊者が広いスペースを自分達だけで使える事が魅力です。六角形は、調和統合という意味があります。グランピング施設を自然の中に作る事で自然との調和という意味で六角形を多く取り入れました。



- ・天窓があるため見上げれば星空や自然を楽しめる
- ・すべり台やブランコがあるので雨の日でも楽しむことができます
- ・広いBBQスペースを設置し、大人数で楽しむことができます
- ・かわいくオシャレで暖かい空間にする為に木の素材で、白色をベースにした内装



Bungalow

泉中学校出身

Uranus Live&Movie

この施設は多くの人が集まることができる空間に誰もが利用することができます。屋は楽器などを使ってライブを楽しむことができ、夜にはスクリーンをおろして映画を楽しむようなシアタースペースに変わります。来場した方々の交流の場としてこのような空間を設けました。



- ・ライブや映画を楽しみながら飲食もできるように9つの机を設置
- ・三角屋根の屋根は施設内の目印
- ・後ろは控室で2つの部屋



Uranus live&movie

西可児中学校出身

【取材】

FMPiPi

地元ラジオ生出演

