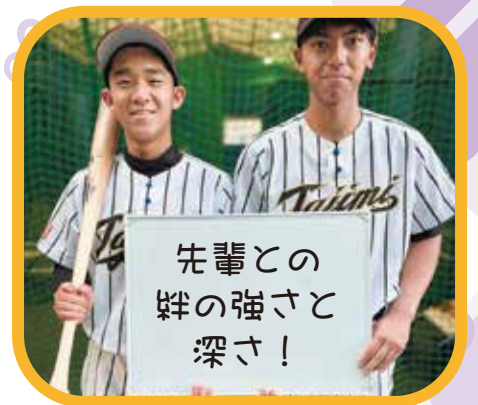


TAJIMI HIGH SCHOOL

2026



特徴

多治見高校での 学びの特徴



各年次のクラス

1年生 基礎力養成

全クラス標準クラス

2年生 基礎力完成

文系志望

理系志望

標準クラス

特進クラス

標準クラス

※文系、理系に分かれる

3年生 応用力完成

私立文系志望

国公立文系志望

国公立理系志望

私立理系志望

標準クラス

特進クラス

標準クラス

※特進クラスは原則、国公立大学希望者

一人一人の適性や興味・関心により、学習したい科目、将来の進路希望を見据えた科目が選択できます。単位制を活かして、能動的・主体的な学習に取り組める環境を提供します。



1 進学重視

難関大学から専門学校まで幅広いニーズに応えます。

2 少人数授業

一人一人の学習に合わせて丁寧にサポートします。

3 特進クラスの設置

ハイレベルな学びを目指す人にも対応しています。

4 進路希望に合わせた学び

将来の進路につながる科目を選択できます。



多治見高校生の一日を紹介!

8:30~8:40	朝読書
8:40~8:45	SHR
8:50~9:40	1限
9:50~10:40	2限
10:50~11:40	3限
11:50~12:40	4限
12:40~12:45	手洗い・消毒
12:45~13:25	昼休み
13:25~14:15	5限
14:25~15:15	6限
15:20~15:30	掃除
15:35~15:40	SHR

(月・木は7限まで授業)



登校風景



授業風景



授業風景 (調理実習)



昼食

進路

進路指導
スローガン

"Have a Dream Project"

～『総合的な探究の時間』を中心に、夢を見つけ、あたため、叶えます！～



1年生

1年生「探Q」のスタートは
お気に入りの本について熱く語る
ビブリオバトルから！



2年生

2年生「探究」ゼミ活動
地域を学びのフィールドとして、
地域に出かけ、連携しながら探究
学習を進めています



プロの指導で多治見高校をアニメに
「アニメ制作」ゼミ



小学校での英語の授業補助
「小学校英語教育」ゼミ



子どもたちに科学の楽しさを教える
「サイエンス・ショー」ゼミ

その他、「健康について考えよう」ゼミ、「スポーツ学・心理学」ゼミ、「まちづくり」ゼミ、「数学の秘密」ゼミ、「日本を発信！」ゼミ等の取り組みがあります。

夢を叶えた先輩たち

～ 過去3年の合格実績 ～

大学名は
一例です



	令和4年度 (人)		令和5年度 (人)		令和6年度 (人)		人気私大実績					
	国	私	国	私	国	私	R4	R5	R6			
東海4県	国 名古屋大学	1	国 名古屋大学	2	国 岐阜大学	5	国 大分大学	1	愛知大学	23	18	16
	国 名古屋工業大学	2	国 名古屋工業大学	1	国 愛知教育大学	1	公 富山県立大学	1	愛知学院大学	8	26	12
	国 豊橋技術科学大学	1	国 愛知教育大学	1	国 三重大学	2	公 福井県立大学	1	愛知工業大学	34	17	10
	国 岐阜大学	1	国 岐阜大学	6	国 静岡大学	2	公 県立広島大学	1	愛知淑徳大学	15	31	31
	国 静岡大学	6	国 静岡大学	2	公 名古屋市立大学	1	公 公立鳥取環境大学	1	大同大学	3	15	9
	公 名古屋市立大学	2	公 愛知県立大学	3	公 愛知県立大学	3	私 東京経済大学	1	金城学院大学	7	4	12
	公 愛知県立大学	4	公 静岡文化芸術大学	1	国 筑波大学	1	私 明治大学	2	岐阜聖徳学園大学	10	14	2
	公 岐阜県立看護大学	2	国 東北大学	1	国 横浜国立大学	1	私 中京大学	22	椋山女子学園大学	11	7	2
	公 静岡県立大学	2	国 金沢大学	2	国 新潟大学	1	私 南山大学	18	中京大学	18	30	22
	その他難関大学等	国 筑波大学	1	国 岡山大学	1	国 山梨大学	1	私 関西大学	3	中部大学	34	69
国 電気通信大学		1	公 東京都立大学	1	国 富山大学	2	私 関西学院大学	1	名古屋学院大学	11	9	3
私 同志社大学		2	私 明治大学	1	国 金沢大学	1	私 近畿大学	1	南山大学	21	25	18
私 立命館大学		6	私 立命館大学	6	国 愛媛大学	1	私 立命館大学	3	名城大学	45	47	29

多治見高校を卒業して

田中 裕真

名古屋大学文学部2年 / 令和6年度卒業生



実際に名古屋大学に入学して約1年が経ちましたが、最後まで諦めず受験勉強に取り組んでよかったと
しみじみ感じています。1年次の探Q活動で新書を読んだことが2年次の探究活動のテーマ設定につながり、そのテーマの論文で優秀賞を獲得したことが入試

の際に実績となり、共通テストの得点アップにもつながりました。今ではその経験が一生の宝物でもあり、これからの研究の活力にもなると思います。受験勉強は長く苦しいものだと感じますが、乗り越えた先にはかけがえのない仲間や学びとの出会いが待っています！

部活動

運動系



陸上競技
硬式野球
卓球
ハンドボール

弓道
サッカー
テニス(男)

バスケットボール(男)
バレーボール(女)
ソフトテニス(女)

陸上競技



弓道



バレーボール(女)



硬式野球



サッカー



バスケットボール(男)



卓球



テニス(男)



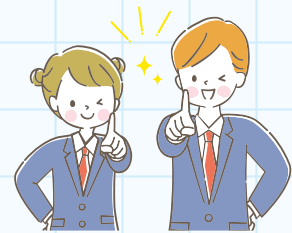
ハンドボール(男)



ソフトテニス(女)



ハンドボール(女)



文化系



吹奏楽
演劇
総合文化 (美術部門・書道部門・茶道部門・科学部門)

吹奏楽



演劇



総合文化(美術部門)



総合文化(書道部門)



総合文化(茶道部門)



総合文化(科学部門)



学校行事

4月

- 入学式
- 対面式
- 学習ガイダンス



入学式



対面式

5月

- スポーツ交流大会
- 修学旅行・遠足



スポーツ交流会

6月

- 前期中間考査



修学旅行

7月

- 桔梗祭（文化祭）
- 三者懇談



桔梗祭

8月

- 中学生1日体験入学



桔梗祭

9月

- 前期期末考査



球技大会

10月

- 球技大会

11月

- 後期中間考査



探究ゼミ発表会

12月

- コース・科目本登録
- 三者懇談



卒業式

1月

- 共通テスト

2月

- 学年末考査

3月

- 卒業式
- 探究ゼミ発表会

多治見高校について

大野 歩

令和7年度生徒会長 / 笠原中学校出身



「文武両立」をスローガンに勉強や部活動に全力で高校生活を送っています。勉強面では、生徒同士で教え合い、切磋琢磨し、力を高めています。先生との距離も近く、気軽に質問できます。部活面では、学年を超えて一丸となって取り組むため、高校生活の大きな思い出になり

ます。そして、多治見高校には様々な行事があります。特に、多くの種目で新しいクラスの仲を深める5月の「スポーツ交流大会」と、2日間にわたり各クラスで展示や演劇を行う7月の「桔梗祭（文化祭）」は大変盛り上がりです。多治見高校の毎日は楽しく充実しています。

