

SCHOOL GUIDE 2024

TAJIMI HIGH SCHOOL



100th anniversary



岐阜県立多治見高等学校
学校案内2024



特徴

多治見高校での 学びの特徴

各年次の
クラス



基礎力養成

全クラス標準クラス



基礎力完成

文系志望

標準クラス

特進クラス

理系志望

標準クラス

※文系、理系に分かれる



応用力完成

私立文系志望

標準クラス

国公立文系志望

特進クラス

国公立理系志望

標準クラス

※特進クラスは原則、国公立大学希望者



多治見高校
オリジナルリカちゃん

一人一人の適性や興味・関心により、学習したい科目、将来の進路希望を見据えた科目が選択できます。単位制を活かして、能動的・主体的な学習に取り組める環境を提供します。

1

進学重視

難関大学から専門学校まで幅広いニーズに応えます。

2

多様な選択科目

進路希望に合わせてより深く学べます。

3

少人数授業

一人一人の学習に合わせて丁寧にサポートします。

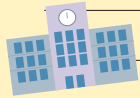
4

特進クラスの設置

ハイレベルな学びを目指す人にも対応しています。



多治見高校生の一日を紹介！



8:25 生徒予鈴

8:30~8:40 朝読書

8:40~8:45 SHR



8:50~9:40 1限

9:50~10:40 2限

10:50~11:40 3限

11:50~12:40 4限

12:40~12:45 消毒・手洗い

12:45~13:25 昼休み



13:25~14:15 5限

14:25~15:15 6限



15:20~15:30 掃除

15:35~15:40 SHR

(月・木は7限まで)

放課後



"Have a Dream Project"

～『総合的な探究の時間』を中心に、
夢を見つけ、あたため、叶えます！～

3つのステージ	自分軸で考える	他者の関わりから考える
STAGE 1年生 探Q 自分が明らかにしたい「問い」を見つけられるようになる。	テーマ設定	質問
STAGE 2年生 探究 探究ゼミで「問い」を検証し、筋道をたてて書けるようになる。(動機・仮説・方法・結果・考察)	レポート作成	質疑応答
STAGE 3年生 探 自分の学びたいことや場所について語ることができる。	志望理由書	小論文

1年生「探Q」スタート

お気に入りの本について熱く語る
ビブリオバトルから！

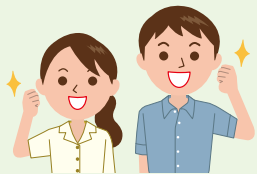


自分の興味、関心を深堀する

2年生「探究」ゼミ活動



- 「身近な科学」ゼミ・「ことば」ゼミ
- 「栄養学」ゼミ・「国際理解」ゼミ
- 「観光学」ゼミ・「歴史学」ゼミ
- 「サイエンス・ショウ」ゼミ
- 「多治見町づくり」ゼミ
- 「商店街×図書館×スタバ」ゼミ
- 「多治見高校の歴史」ゼミ
- 「小学校英語教育」ゼミ



夢を叶えた先輩たち

～ 過去3年の合格実績 ～

昨年度は、**約4人に一人**の割合で国公立大学に合格！

大学名は一例です

	R2年度	人	R3年度	人	R4年度	人	人気私大実績	R2	R3	R4
東海4県	国 名古屋工業大学	3	国 名古屋工業大学	1	国 名古屋大学	1	名城大学	25	40	44
	国 岐阜大学	2	国 岐阜大学	3	国 名古屋工業大学	2	南山大学	14	8	21
	国 静岡大学	1	国 静岡大学	2	国 豊橋科学技術大学	1	中京大学	25	16	18
	公 名古屋市立大学	4	公 名古屋市立大学	1	国 岐阜大学	1	中部大学	29	37	34
	公 愛知県立大学	7	公 愛知県立大学	2	国 静岡大学	6	愛知大学	10	26	23
その他難関大学等	国 信州大学	1	公 岐阜県立看護大学	1	公 名古屋市立大学	2	愛知淑徳大学	28	25	15
	国 富山大学	1	公 静岡県立看護大学	1	公 愛知県立大学	4	愛知学院大学	14	23	8
	国 福井大学	1	国 新潟大学	1	公 岐阜県立看護大学	2	愛知工業大学	11	22	34
	国 大分大学	1	国 静岡文化芸術大学	1	公 愛知県立大学	4	愛知医科大学	2	4	3
	国 鹿児島大学	1	国 富山大学	1	国 岐阜県立看護大学	2	名古屋外国語大学	19	8	5
	私 慶応義塾大学	1	国 鹿児島大学	1	公 静岡県立大学	2	名古屋学芸大学	7	4	7
	私 日本大学	1	私 同志社大学	1	国 筑波大学	1	名古屋学院大学	4	12	11
	私 立命館大学	1	私 関西大学	2	国 電気通信大学	1	名古屋芸術大学	2	2	2
	私 関西学院大学	1	私 関西学院大学	1	国 京都教育大学	2	金城学院大学	9	8	7
					私 同志社大学	2	椋山女学園大学	6	3	11
					私 同志社大学	2	岐阜聖徳学園大学	7	2	10
					私 立命館大学	6	岐阜医療科学大学	8	11	12

部活動



運動系

陸上競技・水泳・バスケットボール
剣道・サッカー・弓道・バレーボール(女)
卓球(男)・硬式野球・テニス(男)
ハンドボール・ソフトテニス(女)



文科系

演劇・吹奏楽
美術・書道・文芸
茶華道・科学



学校行事

4月

- 入学式
- 対面式
- 学習ガイダンス

5月

- スポーツ交流大会
- 修学旅行

6月

- 前期中間考査
- 社会見学

7月

- 桔梗祭(文化祭)
- 三者懇談

8月

- 中学生
1日体験入学

9月

- 前期期末考査

10月

- 球技大会

11月

- 後期中間考査

12月

- コース・科目
本登録
- 三者懇談

1月

- 共通テスト

2月

- 学年末考査

3月

- 卒業式
- ゼミ発表会

歴史と伝統に はぐくまれた学校

本校は、今日までに29,000名以上の卒業生を世に送り出し、2022年に創立100年を迎えた、歴史と伝統のある単位制普通科高校です。

スローガン

一人一人の文武両立
さわやか挨拶
多治校生

校訓

校訓
進取 努力 創造

錦
紅
堂

教育目標

自ら未来を切り拓き、社会に貢献できる人物の育成
一歩前に踏み出す行動力
粘り強い探究力
ともに高め合う協働力



岐阜県立多治見高等学校

TAJIMI HIGH SCHOOL

〒507-0804 岐阜県多治見市坂上町9-141

TEL / 0572-22-4155 FAX / 0572-25-1704

E-mail / c27326@gifu-net.ed.jp HP / <https://school.gifu-net.ed.jp/tajimi-hs/>

HPはこちらから

