

関の遺跡めぐり2023

—大杉遺跡・関飛行場編—



市内の遺跡を、文化財保護センター職員の解説つきで巡る「関の遺跡めぐり」。

令和5年度第1回は、調査やイベントで連携してきた岐阜県立関高等学校地域研究部とコラボして、大杉地域の遺跡を巡ります。

関高校地域研究部が研究を進めてきた、戦時中に造営された関飛行場の歴史と、

関市の発掘調査で分かった、大杉地域で縄文時代から長く広く営まれてきた人々の暮らしについて、現地を歩いて解説し、発掘調査の出土品を紹介します。

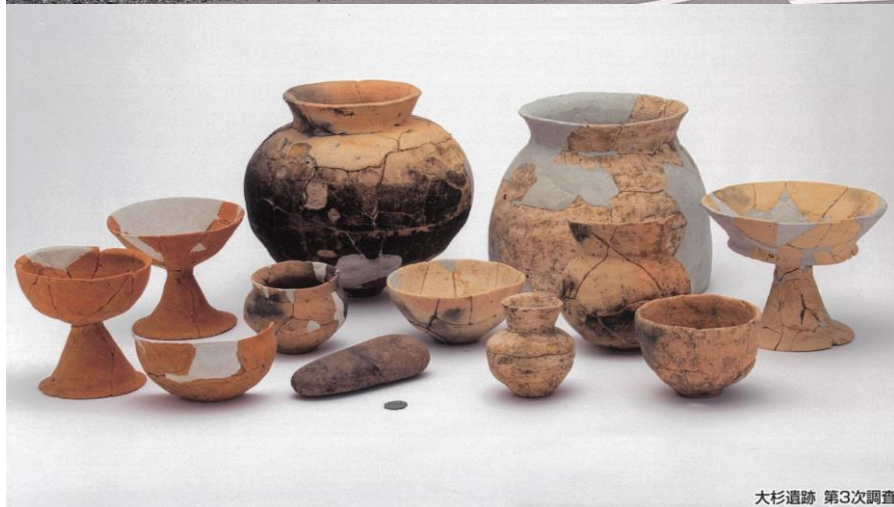
- ◆関飛行場 調査解説・現地案内・・・ 関高校地域研究部
- ◆大杉遺跡 調査・出土品紹介・・・ 関市文化財保護センター

日時 令和5年5月21日（日）午前10時～正午
 集合場所 ふる里農園 美の関（関市大杉567-10）
 参加費 無料
 受付方法 当日現地で9:45から受付
 その他

- ・動きやすい服装でご参加ください。
- ・少雨決行。ただし、警報・注意報が発令されている場合は中止します。



関飛行場跡



大杉遺跡 第3次調査

大杉遺跡出土土器



大杉廃寺出土瓦

お問い合わせ先：関市協働推進部文化課 文化財保護センター

TEL 0575-45-0500 FAX 0575-46-1221 武芸川町八幡1446-1（武芸川事務所2階）
 （文化財保護センターは土日休みです。当日の連絡は、関市文化課☎0575-24-6455へ）

