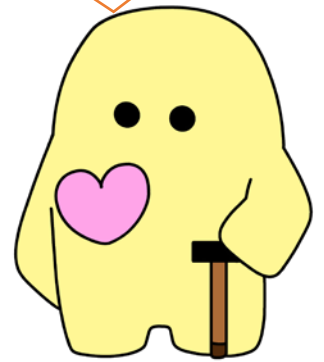


介護福祉士国家試験



合格率

100%



第35回介護福祉士国家試験の結果が発表されました。

坂下高校福祉科の**12名全員**が合格することができました。

1年生から継続的に学習に励み、3年生の10月からは、
放課後補習を含め、国家試験合格を目標に勉強していました。

4月からは地元の福祉施設や市役所への就職、大学や専門学校
に進学するなど、それぞれ活躍の場を広げていきます。

3年間、応援ありがとうございました。

