

地域と共に、地域と育つ。

SAKASHITA HIGH SCHOOL



坂下高等学校

地域探究科 福祉科



地域と共に、地域と育つ

坂下高校には先生がたくさんいます。

毎日勉強を教えてくれる教職員、
 学校の活動に協力してくれる地域の方々、
 介護実習や就業体験の場を提供してくれる施設や企業、
 そして、多様な学びのテーマを与えてくれる、あなたが育った町そのもの。

全てが先生となり、あなたの学びと成長を支えてくれます。
 坂下高校で共に学び、輝く未来を見つけませんか。





個性豊かな2つの科！

岐阜県内に3校だけの「福祉科」
ここにしかない「地域探究科」

坂下高校ってこんな学校です



少人数授業！

授業中に気軽に質問できるので
確かな学力を身に付けられます



落ち着いた学習環境！

緑に囲まれた自然豊かな環境で勉強や
部活動に集中して取り組みます

地域で学ぶ！経験する！

地域と連携した多様な学習活動を通
して、幅広い能力を伸ばします

進学も就職も！

一人一人に寄り添って、進路実現を
しっかりサポートします

坂下高校キャラクター
「ふくちーたんず」



地域探究科

地域で学ぶ

多彩なコース

充実した探究活動

地域探究科は「新しい普通科」として、岐阜県で唯一、坂下高校に設置されています。国語や数学などの一般教科だけではなく、地域を学びのフィールドとした「探究活動」に取り組みます。地域課題を発見・解決する探究活動を通して、課題を見つける力、情報を集めて整理や分析をする力、自分の考えをまとめ・表現して伝える力、コミュニケーション能力などを身に付け、地域の未来を担う人材を育てます。進学から就職まで、個に応じた進路実現をサポートします。

1年

1年生は全員共通のカリキュラムで学びます。国語・数学・英語の基礎分野を少人数授業でじっくりと学び、基礎学力の向上を目指します。また、学校設定科目「産業社会探究」や「総合的な探究の時間」では、探究の手法を学びながら、地域社会への興味・関心を深めます。



【令和8年度 カリキュラム】

	1	2	3	4	5	6	7	8	9	10	11	12	13	14	15	16	17	18	19	20	21	22	23	24	25	26	27	28	29	30
1年	現代の国語	言語文化	公共	数学Ⅰ	科学と人間生活	体育	保健	英語コミュニケーションⅠ	家庭基礎	フードデザイン	情報Ⅰ	産業社会探究(学)	ベーシックサポート(学)	総合的な探究の時間	L	H	R													

2・3年

2年生から4つのコースに分かれ、コースごとに特化した学習を行います。どのコースも校外学習や実習が充実しており、実際に体験することで理解を深めます。また「総合的な探究の時間」では各自の興味・関心のあるゼミに分かれ、探究を行います。

進学・看護 コース



未来共生 コース



保育 コース



調理・製菓 コース



(コースについての詳しい説明はp.6~7にあります)

<取得可能な資格・検定>

- ◎普通救命技能認定
- ◎文書デザイン検定
- ◎ビジネスマナー検定
- ◎家庭科技術検定

- ◎情報処理技能検定
- ◎日本語ワープロ検定
- ◎日本漢字能力検定
- ◎実用英語技能検定
- ◎裏千家 茶道許状初級(入門・小習・茶箱点前)

など

特色ある授業

ベーシックサポート

1年生では、国語・数学・英語の基礎分野を学び直し、進路実現に向けて確かな学力を身に付けるための土台を築きます。



フィールドワーク（進学コース）

2年生（進学コース）では、実際に現地を訪問して聞き取りやアンケート調査を行い、地域のまちづくり探究を行います。



総合的な探究の時間

2・3年生の総合的な探究の時間では、学年の枠をこえて、興味・関心のあるテーマのゼミに所属し、探究活動に取り組みます。



コースの日

2・3年生では1日かけてコース独自の学習に取り組む「コースの日」があります。校外に出かけたり、実習に取り組んだりします。



卒業生からのメッセージ

地域に支えられた実践的な調理実習

坂下高校では地域と関わりながら、調理技術を学びました。地元食材をテーマに、自分たちで企画・製作・運営したマルシュの経験は仲間と協力する力や主体性が身に付いたと感じます。先生方や地域の方々に支えられた実践的な学びに感謝し、調理コースで得た経験を活かして進学先でも技術をさらに磨いていきたいです。

ニチエイ調理専門学校 酒井 羅威斗 さん
(地域探究科 調理・製菓コース 卒業)

就職につながったデュアルシステム

私は中学の頃から高校を卒業したら就職したいと考えていたので、デュアルシステムに惹かれ坂下高校に入学しました。デュアルシステムでは実際の現場で実習をするため企業の雰囲気を深く知ることができ、その経験をもとに就職先の選択につなげることができました。坂下高校で社会につながる経験ができてよかったです。

株式会社協信 山本 龍真 さん
(地域探究科 未来共生コース 卒業)

進学・看護コース

公務員・看護師・上級学校を目指すコースです。少人数授業による丁寧な指導で、入学試験に対応できる学力を身に付け、夢の実現をサポートします。看護コースでは、看護師を目指して専門的な学習や体験ができます。



【令和8年度 地域探究科 進学・看護コース カリキュラム】

	1	2	3	4	5	6	7	8	9	10	11	12	13	14	15	16	17	18	19	20	21	22	23	24	25	26	27	28	29	30
2年	文学 国語	国語 表現	地理 総合	歴史 総合	数学Ⅱ	数学A	生物 基礎	体育	保健	音楽Ⅰ 美術Ⅰ	英語 コミュニケーションⅡ	論理・ 表現Ⅰ	物理基礎 看護演習 (学)	フィールド ワーク (学)	看護支援 技術 (学)	総合的 な探究 の時間	L H R													
3年	文学 国語	国語 表現	政治 経済	数学Ⅱ	化学 基礎	生物	体育	英語 コミュニケーションⅡ	地域 情報 活用 (学)	国語演習 (学) 公務員社会 (学)	日本史探究 ことごと からだの理解 看護演習 (学)	論理・ 表現Ⅱ	数学演習 (学) 公務員 数学 (学) 公務員 理科 (学)	総合的 な探究 の時間	L H R															

授業 Pick Up!

学校設定科目

「看護演習・看護支援技術」



看護や介護の基礎知識や技術を学びます。実際に病院や訪問医療の見学を行い、医療職に必要な素養や心構えを学びます。



未来共生コース

即戦力として、企業への就職を目指すコースです。2年生の間、週に1日企業実習を行います（デュアルシステム）。勤労観を養い社会人として求められる資質を育てます。ビジネスマナーやコミュニケーション能力が身に付きます。



【令和8年度 地域探究科 未来共生コース カリキュラム】

	1	2	3	4	5	6	7	8	9	10	11	12	13	14	15	16	17	18	19	20	21	22	23	24	25	26	27	28	29	30
2年	文学 国語	国語 表現	歴史 総合	数学A	生物 基礎	体育	保健	音楽Ⅰ 美術Ⅰ	英語 コミュニケーションⅡ	キャリア サポートⅠ (学)	デュアルシステム (学)				学校茶道 (学)	総合的 な探究 の時間	L H R													
3年	文学 国語	国語 表現	地理 総合	政治 経済	数学A	化学 基礎	生涯 スポーツ (学)	体育	英語 コミュニケーションⅡ	論理・ 表現Ⅰ	地域 情報 活用 (学)	食文化	学校茶道 (学)	キャリア サポートⅡ (学)	総合的 な探究 の時間	L H R														

令和7年度 デュアルシステム開講式



授業 Pick Up!

学校設定科目

「キャリアサポートⅠ」

企業実習の振り返りやビジネスマナー学習を行い、企業実習での学びを確かなものにします。他にも、地域活性化に関する活動にも取り組みます。



保育 コース

子どもとの関わり方を学んだり、保育士を目指す人のためのコースです。子どもに寄り添い、成長を手助けするための知恵や工夫を学びます。造形作品や演劇を作ることで、創造性を養います。



【令和8年度 地域探究科 保育コース カリキュラム】

	1	2	3	4	5	6	7	8	9	10	11	12	13	14	15	16	17	18	19	20	21	22	23	24	25	26	27	28	29	30
2年	文学 国語	国語 表現	歴史 総合	数学A	生物 基礎	体育	保健	音楽I 美術I	英語 コミュニケーションII	ライフ コーディネート (学)	保育 基礎	保育探究 (学)	学校茶道 (学)	総合的 な探究 の時間	L H R															
3年	文学 国語	国語 表現	地理 総合	政治 経済	数学A	化学 基礎	体育	英語 コミュニケーションII	地域 情報活用 (学)	食文化	保育 基礎	保育探究 (学)	学校茶道 (学)	総合的 な探究 の時間	L H R															

授業 Pick Up!



学校設定科目「保育探究」

保育実習などの実践的な学習を通して保育について考えます。読み聞かせやピアノ、造形表現などに取り組みます。



調理・製菓 コース

食を通じて生活を豊かにしたい人のためのコースです。調理の基礎から世界の食文化までを学びます。食品を衛生的に扱い、栄養効果を高める為の知識と技術が身に付きます。



【令和8年度 地域探究科 調理・製菓コース カリキュラム】

	1	2	3	4	5	6	7	8	9	10	11	12	13	14	15	16	17	18	19	20	21	22	23	24	25	26	27	28	29	30
2年	文学 国語	国語 表現	歴史 総合	数学A	生物 基礎	体育	保健	音楽I 美術I	英語 コミュニケーションII	ライフ コーディネート (学)	フード デザイン	調理	学校茶道 (学)	総合的 な探究 の時間	L H R															
3年	文学 国語	国語 表現	地理 総合	政治 経済	数学A	化学 基礎	体育	英語 コミュニケーションII	地域 情報活用 (学)	食文化	フード デザイン	調理	学校茶道 (学)	総合的 な探究 の時間	L H R															



授業 Pick Up!

「フードデザイン」「調理」

食品の特徴や栄養、献立、調理技術などを幅広く学びます。実習では、調理の基本技術の習得を目指します。



福祉科

介護福祉士
を目指す

少人数で
しっかり学ぶ

コミュニケーション能力
を身に付ける

福祉科は、東濃・飛騨地区で唯一「介護福祉士（国家資格）」の受験資格を取得できる専門学科です。1年生から福祉についての専門的な授業があり、基礎的な内容から丁寧に学習を進めていきます。3年間で合計60日間地域の福祉施設で介護実習を行い、専門的な技術を学ぶことはもちろん、実際に利用者の方と関わることでコミュニケーション能力を高めます。確かな知識と技術を持ち、福祉のスペシャリストとして活躍できる人材を育てます。



【令和8年度 福祉科 カリキュラム】

	1	2	3	4	5	6	7	8	9	10	11	12	13	14	15	16	17	18	19	20	21	22	23	24	25	26	27	28	29	30	31	32
1年	現代の国語	公共	数学Ⅰ	科学と人間生活	体育	保健	音楽Ⅰ	英語コミュニケーションⅠ	家庭基礎	社会福祉基礎	コミュニケーション技術	生活支援技術	介護総合演習	介護実習	こころとからだの理解	LHR																
2年	言語文化	歴史総合	数学Ⅰ	生物基礎	体育	保健	英語コミュニケーションⅠ	社会福祉基礎	介護福祉基礎	生活支援技術	介護過程	介護総合演習	介護実習	こころとからだの理解	LHR																	
3年	国語表現	地理総合	数学A 英語 コミュニケーションⅡ	体育	社会福祉基礎	介護福祉基礎	コミュニケーション技術	生活支援技術	介護過程	介護総合演習	介護実習	こころとからだの理解	福祉情報	LHR																		

「介護福祉士」ってどんな仕事？

介護福祉士とは、高齢の方や障がいのある方に、食事・入浴・移動など、日常生活のお手伝いをする介護のスペシャリストです。「すべての人がより良く生きるためのお手伝い」を目的としているため、人の幸せを一番近くで感じながら、一緒に笑顔になることのできるお仕事です。高齢社会を支えるため、地域になくてはならない職業です。



中津川市・恵那市によるサポート制度（修学資金貸付制度）

◎中津川市 介護福祉士修学資金貸付制度

◎恵那市 介護人材育成修学資金貸付制度

上記の制度を利用することで、修学支援が受けられます。

卒業後1年以内に介護福祉士の登録をして、市内に住所を有し、市内の介護施設等で貸付年数の2倍の年数（上限5年）従事した場合は、**返還が免除**になります！

<取得可能な資格・検定>

- ◎介護福祉士国家試験受験資格
- ◎社会福祉・介護福祉検定
- ◎認知症サポーター養成講座受講
- ◎上級救命講習修了
- ◎日本語ワープロ検定 など

介護福祉士国家試験 合格率
4年連続 100%
(令和4～7年度)

特色ある授業

生活支援技術

講義形式の授業と実技演習の両方があります。衣類の着脱や車いすの介助、医療的ケアなどいろいろな介護方法について学びます。



社会福祉基礎

福祉に関する制度やサービス等について学びます。専門的な内容も経験豊かな先生と少人数で学ぶことで、理解が深まります。



他にもたくさん!

▼中学生福祉ボランティア基礎講座



▼上級救命講習



▲縦割り交流

Pick Up!

充実した施設・設備

福祉用具やベッド、車いす、浴槽など介護技術を身に付けるための環境が整っています。

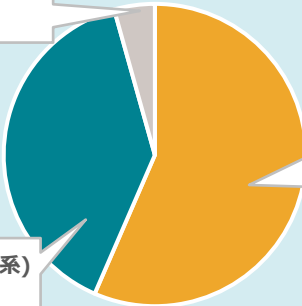


卒業生の進路状況（過去3年間）

その他の就職・進学
4%

進学(医療福祉系)
39%

就職(介護職)
57%



介護職への就職だけでなく、医療福祉系の資格取得を目指して大学や専門学校へ進学する人もたくさんいます。

卒業生からのメッセージ

毎日楽しく福祉を学べます

坂下高校に入学して最も成長したのはコミュニケーション能力です。入学前は人と話すことが苦手でしたが、地域のボランティア活動や介護実習を通して小中学生や高齢者の方と関わり、多くの経験を積むことで相手に伝える力が身に付きました。今後もこの力を磨き、社会で活かしていきたいです。

社会福祉法人 ひがし福祉会 安藤 咲良 さん
(福祉科 卒業)

卒業後の進路

地元就職
に強い!



公立大学
合格!



令和7年度卒業生 進路状況

製造	株式会社 愛工機器製作所 株式会社 大成 株式会社 協信 株式会社 ダイドー電子 株式会社 トキワ 中津紙エ 株式会社 株式会社 アイシン瑞浪 株式会社 モンテール
販売	株式会社 コメリ
サービス	株式会社 ホームセンターバロー GENSEN HOLDINGS 株式会社
福祉	株式会社 女将塾 社会福祉法人 五常会 社会福祉法人 ひがし福祉会 社会福祉法人 和敬会倶楽部
公務	恵那市役所

四年制大学	公立大学法人 長野大学 中部大学 中部学院大学 同朋大学 名古屋学院大学 花園大学
短期大学	愛知みずほ短期大学 中京学院大学短期大学部 平成医療短期大学
専門学校	愛知調理専門学校 JA岐阜厚生連看護専門学校 セントラル動物専門学校 中日美容専門学校 名古屋こども専門学校 名古屋ユマニテック調理製菓専門学校 名古屋モード学園 ニチエイ調理専門学校

充実した進路サポート

- ★ きめ細やかな**進路面談**
- ★ 進路について考える**進路講話**や**進路学習**
- ★ 進路意識やコース学習への意欲を高める**大学見学**
- ★ 地元企業への理解を深める**企業見学**
- ★ デュアルシステム（地域探究科未来共生コース）での**企業実習**
- ★ 進学試験・就職試験に向けての**面接練習**や**模擬試験** など



幅広い進路に対応するための、様々な取り組みがあります!

▼大学見学



▼進路ガイダンス



▼進路に関わる講習会



▼面接練習



▼進路ガイダンス



▼進路に関わる講習会



学校生活



▲校外研修



▲咲明日高校マルシェ



▲探究成果発表



▲家庭クラブ講習会



▲球技大会



▲深山樹祭



▲深山樹祭



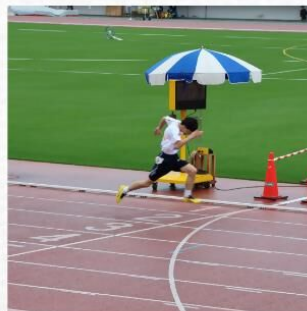
▲修学旅行

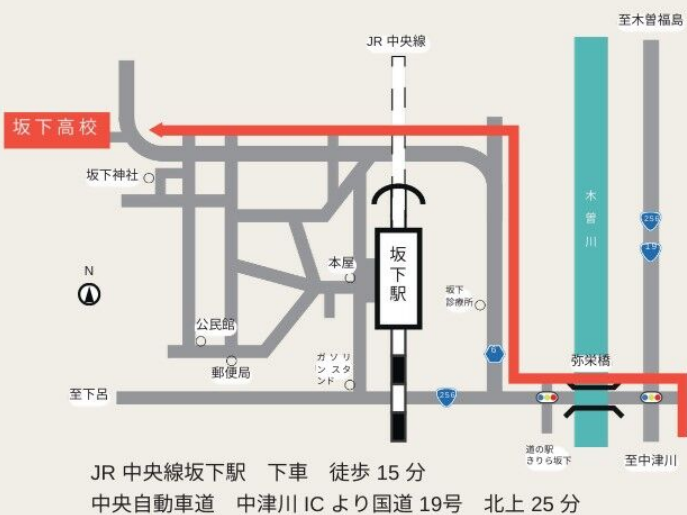
部活動

- | | |
|----------|-----------|
| 〈運動系部活動〉 | 〈文化系部活動〉 |
| 女子バレーボール | ギター・マンドリン |
| バドミントン | 茶華道 |
| ソフトテニス | 手芸 |
| 陸上競技 | 文芸 |
| 弓道 | 美術 |

《令和7年度活動の記録》

- ★ギター・マンドリン部
 - 第43回東海選抜高等学校ギター・マンドリンフェスティバル **優良賞**
 - 岐阜県高等学校ギター・マンドリン 邦楽合奏コンクール **最優秀賞**
 - 令和7年度全国高等学校ギター・マンドリン音楽コンクール **優良賞**
 - 全国高等学校総合文化祭(2025かがわ総文) **出場**
- ★陸上競技部
 - 岐阜県高等学校総合体育大会 男子100m、200m
 - 女子100m、やり投げ **出場**
- ★バドミントン部(男子)
 - 東濃地区バドミントン交流大会 2年初心者シングルス **優勝**
 - 2年初心者ダブルス **優勝**
 - 東濃地区高等学校学年別バドミントン大会 2年シングルス：**ベスト8**
 - 2年ダブルス：**ベスト8**
- ★バドミントン部(女子)
 - 東濃地区高等学校学年別バドミントン大会 2年女子シングル **優勝**
- ★ソフトテニス部(男子)
 - ソフトテニス新人大会個人戦県大会 男子 **県大会出場**
- ★弓道部
 - 内木・桜井杯弓道大会 団体 **2位**
 - 個人男子 **3位**
 - 第44回全国高等学校弓道選抜大会東濃地区予選大会 団体 **3位**
 - 岐阜県高等学校新人大会 **県大会出場**





岐阜県立坂下高等学校

地域と共に、地域と育つ。

〒509-9232 岐阜県中津川市坂下 624-1

TEL 0573-75-2163 FAX 0573-75-4011

MAIL c27355@gifu-net.ed.jp

<https://school.gifu-net.ed.jp/sakashita-hs>

