



岐阜県立 坂下高等学校

2022 学校案内



さかした
～ 笑顔の花咲く明日へ ～

ボランティア・地域交流

生徒Voice



さかした
咲明日ステーション交流会



保育園実習

坂下高校ではボランティア活動が盛んで、校内だけではなく地域の方と関わる機会がたくさんあります。活動を通して、人のために考えて行動することが好きになりました。



岐阜のはじっこマルシェボランティア



はなうみ そばの種まき

さかした 咲明日ステーション交流会とは？

地域や日常生活に目を向け、学んだことを生かして、地域の方と世代を超えた交流活動をしています！

家庭クラブ活動

中津川警察署公認キャラクター「御用の五平くん」等身大マスコットを製作し、贈呈しました！

御用の五平くん



御用の五平くん製作プロジェクト

歩きスマホ撲滅運動



地域と共に

米寿の祝い品製作



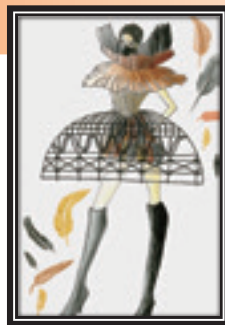
生徒Voice

昨年、中津川市の米寿の方へお祝い品として手書きのメッセージを添えたものを送りました。感謝の手紙をたくさん頂き、とても嬉しい気持ちになりました。

表彰・コンクール



JR表彰 (坂下駅座布団設置)



2021大垣ファッションフェスティバル
大垣市長賞 受賞



2020大垣ファッションフェスティバル入賞



部活動



運動系部活動

- 女子バレーボール
- バドミントン
- 女子軟式テニス
- 硬式テニス
- 弓道
- 陸上競技
- バスケットボール

文化系部活動

- ギター・マンドリン
- 茶華道
- 手芸
- 美術
- イングリッシュ
- 文芸

上記は現在活動中の部活動です。
今後、変更の可能性があります。

地域と育つ

主な実績

▶ ギター・マンドリン部

第38回岐阜県高等学校ギター・マンドリン、邦楽、
管弦楽合奏コンクール 努力賞

▶ 美術部

令和2年度 岐阜県高等学校総合文化祭 美術・工芸展 出品

▶ 陸上競技部

岐阜県高等学校総合体育大会	女子走高跳	優勝
	女子砲丸投	第3位
岐阜県高等学校新人大会	女子砲丸投	第2位
岐阜県陸上競技選手権大会	女子走高跳	第2位
	女子砲丸投	第2位
東濃地区高校新人大会	女子砲丸投	優勝
	女子円盤投	優勝
	男子400mH	第2位
	女子走幅跳	第3位

▶ 男子バドミントン部

令和2年度岐阜県高等学校新人バドミントン大会東濃地区予選
個人戦シングルス 第3位

▶ 柔道部

令和2年度岐阜県高校柔道新人大会 個人戦 東濃地区予選 第3位

▶ 文芸部

令和2年度 岐阜県文芸コンクール 小説部門 第3位
詩部門 第5位



地域探究科

自分の夢と、
ふるさとの未来をつなぐ

令和4年4月
スタート!!

地域の魅力や課題を自ら発見し、探究・発信ができる力を身につけます。各コースで専門的な学習を深め、その知識と技術を活かして、地域創生や持続可能な地域の発展に貢献できるよう、進路実現を応援します。

進学・看護コース

公務員・看護師・上級学校を目指すことができます。それぞれの進路に応じた授業を用意！少人数授業であなたの夢の実現をサポートします。

◆ 授業の例 ◆

公務員数学、こころとからだの理解、看護演習、情報演習、課題研究 など



看護の仕事体験

未来共生コース

地域で活躍する人材の育成に力を入れ、社会で求められるコミュニケーション力や基礎学力を身につけます。デュアルシステムにより、授業として企業実習を行うことができます。

◆ 授業の例 ◆

フィールドワーク、ビジネスマナー、ベーシックサポート など

デュアルシステムとは…？

～企業実習と教育が連携した新しい人材育成システム～

未来共生コースでは、2年次に週1回を目安とする長期企業実習を行います。実施にあたり、個別の進路相談や企業との面談を行い、一人一人に合った実習を体験することができます。また、事前・事後の取り組みにより、社会に求められる資質を養うことができます。



総合的な探究の時間



インターンシップ



在校生の言葉

第二中学卒 青木 今春

少人数なので、先生に質問しやすく、わからない所はきちんと解説してくれます。みんな将来の夢はバラバラだけど、少人数ということもあり交流が多く男女含めてとても仲が良いです。私はそんな坂下高校が大好きです。

在校生の言葉

恵那東中学卒 脇坂 一太

坂下高校での1番の特色は、少人数で授業を受けられることです。そのため、先生と近い距離で授業を受けることができます。質問がしやすく理解しやすいです。僕も、中学校の時より質問や発言が増えて学力が上がりました。

保育コース

子どもの発達について理解を深め、自分たちで作品を作ったり、演劇を作ったりする活動を通して、保育に関する知識や技術を楽しく学びます。創造性豊かで、他者を思いやる優しい心を身につけます。

◆ 授業の例 ◆

保育音楽、保育基礎、保育実践、学校茶道 など



調理・製菓コース

調理実習（お弁当などの日常食、特別な日のフルコース料理、お菓子やパン）を通して、調理の基礎を学びます。また地域の食の魅力や課題にも着目し、自ら解決・発信できる力を身につけます。

◆ 授業の例 ◆

学校製菓、調理、食文化、学校茶道 など



● 取得可能な資格・検定

- 家庭科技術検定（保育2級、食物調理1級、被服3級）
- 裏千家 茶道許状初級（入門、小習、茶箱点前）
- 情報処理技能検定
- 日本語ワープロ検定
- 文書デザイン検定
- 日本漢字能力検定
- 実用英語技能検定 など



在校生の言葉

..... 南木曾中学卒 澤田 歩美

2年間を通して、食品の栄養や献立の立て方、和洋中の様々な料理の基本的な調理技術を学びました。調理実習が多いため、苦手な人やはじめての人でも卒業する頃には食のプロフェッショナルになっていること間違いなしです！

在校生の言葉

..... 落合中学卒 宮下 悠

ピアノ・歌・造形技術・保育看護などの保育技術を身につけるために頑張っています。始めは慣れないこともあり難しいですが、練習を重ねる内にできるようになりとても楽しいです。もの作りが好きな人にはぴったりです！

福祉科 介護福祉士を目指して



東濃・飛騨地区で唯一、国家資格である「介護福祉士」の受験資格が取得できる専門学科です。3年間で455時間以上の介護実習を福祉施設で行い、介護職員として即戦力となる確かな知識や技術を身につけます。



手話



医療的ケア



出前授業



ベッドメイキング

● 取得可能な資格

介護福祉士国家試験受験資格、社会福祉・介護福祉検定、認知症サポーター養成講座受講
上級救命講習修了、日本語ワープロ検定、家庭科技術検定（食物調理） など

● 介護福祉士国家試験合格状況

令和2年度

合格率 **100%** (全国平均71%)

在校生の言葉

坂本中学卒 井口 美優

福祉科では、医療行為などの専門的な知識を学ぶことができます。内容は難しいですが、授業はととてもわかりやすいです。また、3年間で455時間以上実際の介護現場で実習ができることも魅力です。坂下高校では、恵まれた施設と優しい先生のもとで勉強ができます。

在校生の言葉

坂下中学卒 吉村 心汰

私は介護福祉士を志して坂下高校福祉科に入学しました。国家資格である介護福祉士の資格を取得することができ、私も資格取得のために日々頑張っています。専門的な知識を身につけたい、そして高校生活を充実させたいと思っている人は、坂下高校に来てみませんか？

進路状況

◆ 進学先 (H29 ~ R2)

四年制大学	中京学院大学 (3)	中部大学 (1)	名古屋芸術大学 (1)	短期大学	飯田女子短期大学 (1)	愛知学泉大学短期大学部 (1)
	東海学院大学 (4)	東海学園大学 (1)	日本福祉大学 (1)		岐阜保健大学短期大学部 (1)	愛知文教女子短期大学 (2)
専門学校等	愛知文教大学 (1)	同朋大学 (3)	京都芸術大学 (1)	中京学院大学短期大学部 (9)	名古屋短期大学 (1)	
	桜花学園大学 (1)	名古屋経済大学 (2)		東海学院大学短期大学部 (2)	名古屋文化短期大学 (1)	
				平成医療短期大学 (3)		

◆ 主な就職先 (H29 ~ R2)

建設業	新栄ベース (1) 丸博建築 (1)
製造業	恵那寿や (2) 岐阜県しょうゆ協業組合 (1) 銀の森コーポレーション (4) 瑞豊食品 (1) 中部食産 (1) 中部フーズ (1) モンテール (3) 後呂和裁学院 (1) トヨタケ工業 (1) 加子母森林組合 (1) アイシン・エイ・ダブリュ (2) 愛工機器製作所 (1) 愛岐工業 (1) 青山製作所 (1) イハラサイエンス (1) 恵那金属製作所 (3) 恵那東海理化 (1) 王子エフテックス (2) 協信 (5) 桜宮化学 (1) C S 中津川 (4) 昌和工業 (1) 東海技研工業 (1) トーキョーシステム (1) トーメイ (2) トキワ (2) 中津紙工 (5) 名古屋技研工業 (8) 名古屋建工 (1) 日本セキソー (2) 東原工業所 (7) 本多金属工業 (1) 美濃工業 (2) メック (2)
運輸業	東海旅客鉄道 (2) アートコーポレーション (1)
卸売業・小売業	オー・アール・エフ (1) ジューユー (1) ヤマダヤ (1) ヤマコー (3) 名東水園リミックス (1) 恵那川上屋 (3) 川上屋 (2) 七福 (1) すや (1) 満天星一休 (2) パローホルディングス (1)
宿泊業・飲食業	恵那峡グランドホテル (1) かんぱの宿恵那 (1) 水明館 (1) ニューみやこ (1) 森山旅館 (1) てんぷら圓堂 (1) ブランシェ (1) ますき (1)
医療・福祉	大湫病院 (1) 恵那医院 (1) 篠原歯科医院 (1) 白川病院 (1) RandTカンパニー (1) 明日香苑 (1) 延暦寺広済寮 (3) 万年青苑 (1) ぎふ村 (1) グレイスフル春日井 (1) 恵翔苑 (2) ゴールドエイジ (1) ザイタック (1) サンシャインプレミアム中津川 (1) シクラメン (1) 昭徳会 (1) ジョイフル多治見 (1) 春生会 (3) 中津川ナーシングピア (1) 南木曾社会福祉協議会 (1) なごみの里 (2) ナチュラルケア中津川 (1) 飛翔の里 (1) ふくろうの杜 (6) ニツ森 (2) 三菱電機ライフサービス (2)
サービス	エミ (1) トマト (1) ミュゼプラチナム (1) サラダコスモ (3) 東美濃農業協同組合 (2) 東濃デンソーサービス (1) フォーティーンヒルズ (1) 上野産業 (1) 全日警 (1) 箱根神社 (1)
公務員	自衛隊 (2) 中津川市職員 (一般行政職 3、消防職 1、介護職 1)

卒業生の言葉



坂下高校は、少人数授業を取り入れていて生徒間の交流が活発で、勉強しやすい環境にあると思います。進路に関しては、先生方が何度も相談に乗ってくださったため、志望校に合格することができました。

岐阜県立下呂看護専門学校 / 付知中卒 **伊藤 華乃**



公務員や看護師を目指す人は進学コースで学力をつけるのがいいと思います。私は2年生の冬に公務員試験を受けることを決め、補習を取り入れました。先生方は1対1でも補習をしてくださるのでとても良い環境で勉強できます。とても感謝しています。

中津川市職員 (消防職) / 付知中卒 **秋山 大徳**



福祉科では、介護福祉士に必要な知識と技術を学びました。先生方も丁寧に詳しく教えてくださり、覚えやすく学びやすい授業でした。先生方がとても優しく、気軽に相談や質問ができます。私は日本福祉大学へ進学しますが、自分の力だけではなく先生方のサポートがあって合格できたので、とても感謝しています。

日本福祉大学 社会福祉学科 / 付知中卒 **牧野 千聖**



福祉科では、専門的な知識だけでなく、介護実習で介護技術やコミュニケーション方法も学びました。3年生では国家試験を受けます。放課後まで先生方がわかりやすく教えてくださり、苦手な分野も試験の時には得意になっていました。勉強でも進路でも生徒1人1人に寄り添ってくださる、とても良い学校です。

社会福祉法人 和敬会倶楽部 / 福岡中卒 **鎌田 紫苑**



坂下高校では、保育実習・外部講師の授業・家庭科技術検定などがあるため、多くの専門的な知識や技術を身に付けることができます。保育や料理に興味がある人はとても良い環境で学べると思います。

名古屋ユマニテック調理製菓専門学校 / 苗木中卒 **田口 美保**



旧生活文化科は、フードコース、保育コースに分かれており専門的な知識を深く学ぶことができます。先生方はわかりやすく教えてくださるのでとてもたのしく授業を受けることができます。他の高校では学べないことが学べて、とても楽しいです。

名古屋技研工業株式会社 / 恵那東中卒 **丸山 亜依**

坂下高校の1年間



坂下高校キャラクター
「坂下そばーず」



入学式

- 入学式
- 対面式
- 新入生オリエンテーション

4月

5月

6月

7月

8月

9月

10月

11月

12月

1月

2月

3月

- 生徒総会
- 校外研修
- 情報モラル講話
- 介護実習（福祉科3年生）

- 薬物乱用防止教室
- 卒業生と語る会
- 進路ガイダンス（2年生）

- 三者懇談
- 中学生体験入学
- 介護実習（福祉科1～3年生）

- 深山樹祭（文化祭）

- 介護実習（福祉科1, 2年生）

- バレーボール大会
- 介護実習（福祉科2年生）

- インターンシップ（地域探究科1年生）
- 秋のオープンキャンパス
- 進路ガイダンス（1年生）
- 介護実習（福祉科1年）

- 修学旅行（2年生、沖縄）

- 三者懇談
- 企業見学（2年生）
- マナー講習（3年生）

- 進路ガイダンス（2年生）
- 介護福祉士国家試験（福祉科3年生）

- 3年生を送る会

- 卒業式



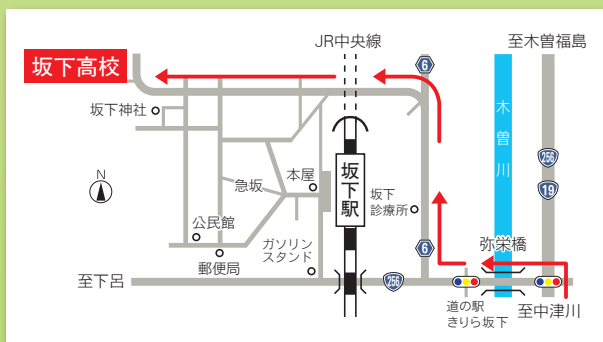
深山樹祭（文化祭）



修学旅行



卒業式



岐阜県立坂下高等学校



公式facebook



HP

〒509-9232 岐阜県中津川市坂下624-1
Tel : 0573-75-2163 Fax : 0573-75-4011
E-mail : c27355@gifu-net.ed.jp
HP : <https://school.gifu-net.ed.jp/sakasita-hs>

交通機関

JR中央線坂下駅下車徒歩15分
中央自動車道中津川ICより国道19号北上25分