

工事のお知らせ

ご来校される 皆様へ

平素より、本校教育活動にご理解とご協力をいただき、誠にありがとうございます。

このたび、養老町江月地先において、牧田川左岸堤防の築堤工事が実施されます。

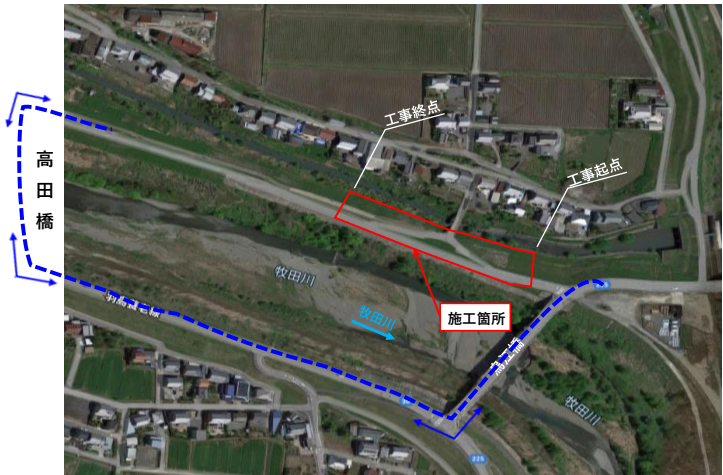
工事施工に伴い、堤防の嵩上げを行うため堤防天端道路が通り抜けが出来なくなります。このため、工事期間中は堤防天端道路が車両全面通行止めとなります。但し、**烏江駅からの徒歩、及び自転車での往来についての歩道は確保して施工**されます。

ご来校の皆様には、何かとご迷惑をおかけしますが、特に、大垣市内の方面からお越しのお車については、右岸堤防から高田橋を渡り、左岸堤防を東進する迂回ルートを利用いただくか、県道96号大垣養老公園線を南進してきて、学校の西側から進入する等のルートを選択していただくこととなります。

現場出入口には交通誘導員が配置され、安全運行に努めていただけます。

学校の前の堤防道路においてたいへん混雑が予想されます。お気を付けてお越しく下さい。

施工位置図



[工事場所] : 岐阜県養老郡養老町江月地先

[通行止め規制] : 令和5年9月25日(月)から令和6年2月末日まで

