

工事のお知らせ

ご来校される皆様へ

平素より、本校教育活動にご理解とご協力をいただき、誠にありがとうございます。

このたび、養老町江月地先において、牧田川左岸堤防の築堤工事が実施されます。

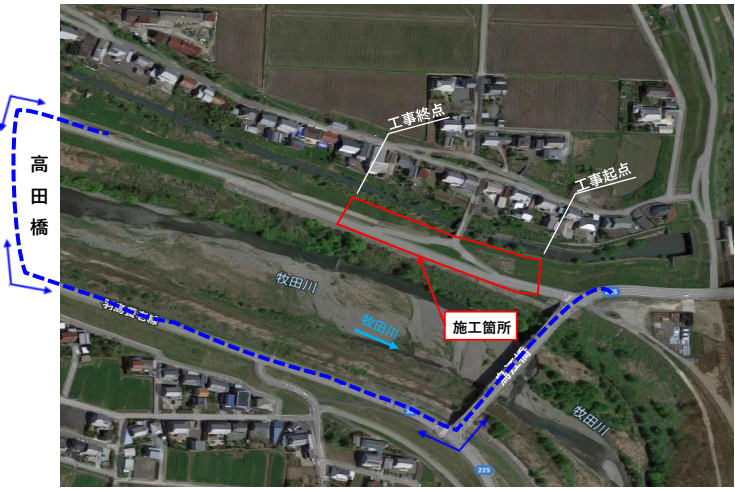
工事施工に伴い、堤防の高上げを行うため堤防天端道路が通り抜けが出来なくなります。このため、工事期間中は**堤防天端道路が車両全面通行止め**となります。但し、**烏江駅からの徒歩、及び自転車での往来についての歩道は確保**して施工されます。

ご来校の皆様には、何かとご迷惑をおかけしますが、特に、**大垣市内の方面からお越しのお車**については、**右岸堤防から高田橋を渡り、左岸堤防を東進する迂回ルート**を利用いただくか、**県道96号大垣養老公園線を南進**してきて、**学校の西側から進入**する等のルートを選択していただくこととなります。

現場出入口には交通誘導員が配置され、安全運行に努めていただけます。

学校の前の堤防道路においてたいへん混雑が予想されます。お気を付けてお越しください。

施工位置図



【工事場所】 : 岐阜県養老郡養老町江月地先

【通行止め規制】 : 令和4年9月19日(月:祭日)から、令和5年3月(予定)まで

工程表

	R4	9月	10月	11月	12月	R5	備考	
	4月~8月					1月	2月	
準備(測量等)	[Bar chart showing preparation work from April to August]							
河川土工	[Bar chart showing river construction from September to February]							
法覆護岸工	[Bar chart showing slope protection work from November to February]							
付帯道路工	[Bar chart showing ancillary road work from December to February]							
構造物撤去工	[Bar chart showing structure removal work from October to January]							
後片付け	[Bar chart showing cleanup work in February]							
通行止め規制	[Red bar chart showing traffic restriction from September to March]							

※現場状況等により変更する場合があります

