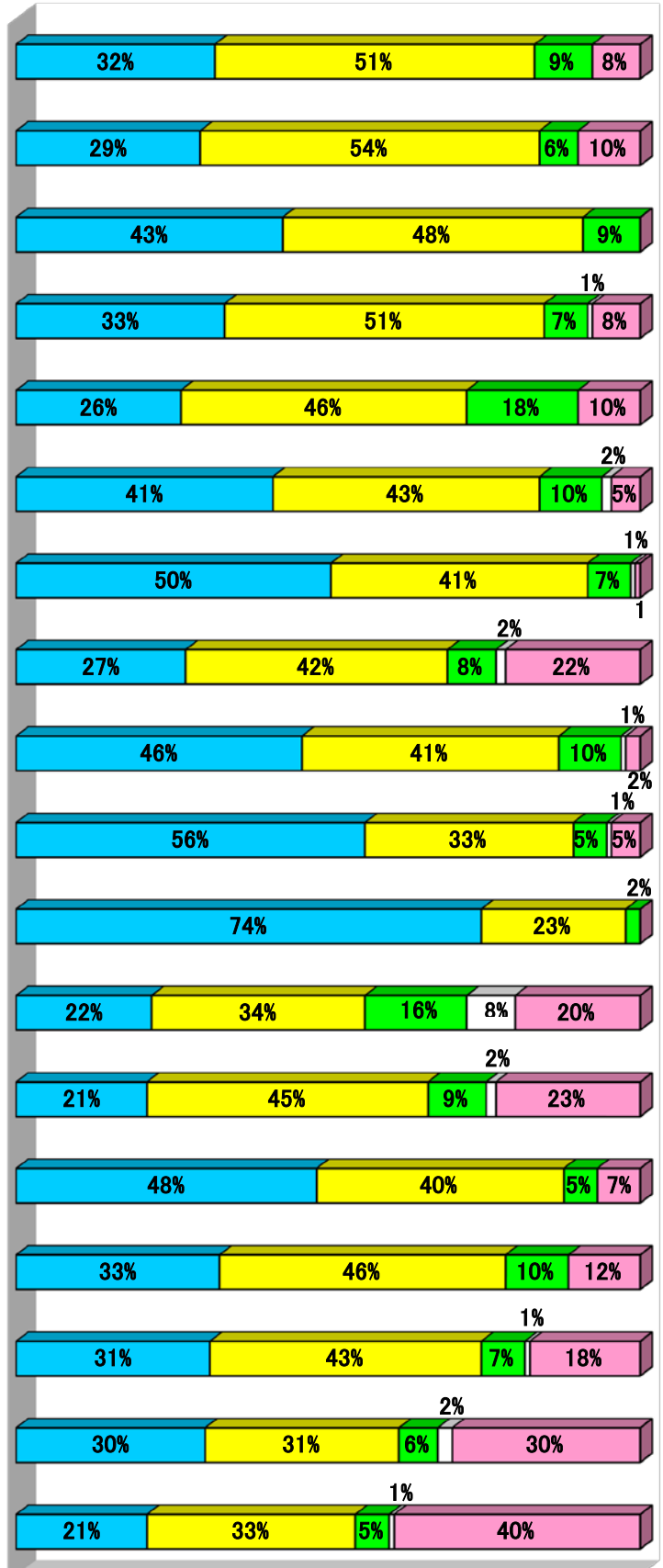


令和2年度 保護者アンケート 集計結果

岐阜県立大垣工業高等学校（全日制課程）

- よくあてはまる
- ややあてはまる
- あまりあてはまらない
- まったくあてはまらない
- わからない

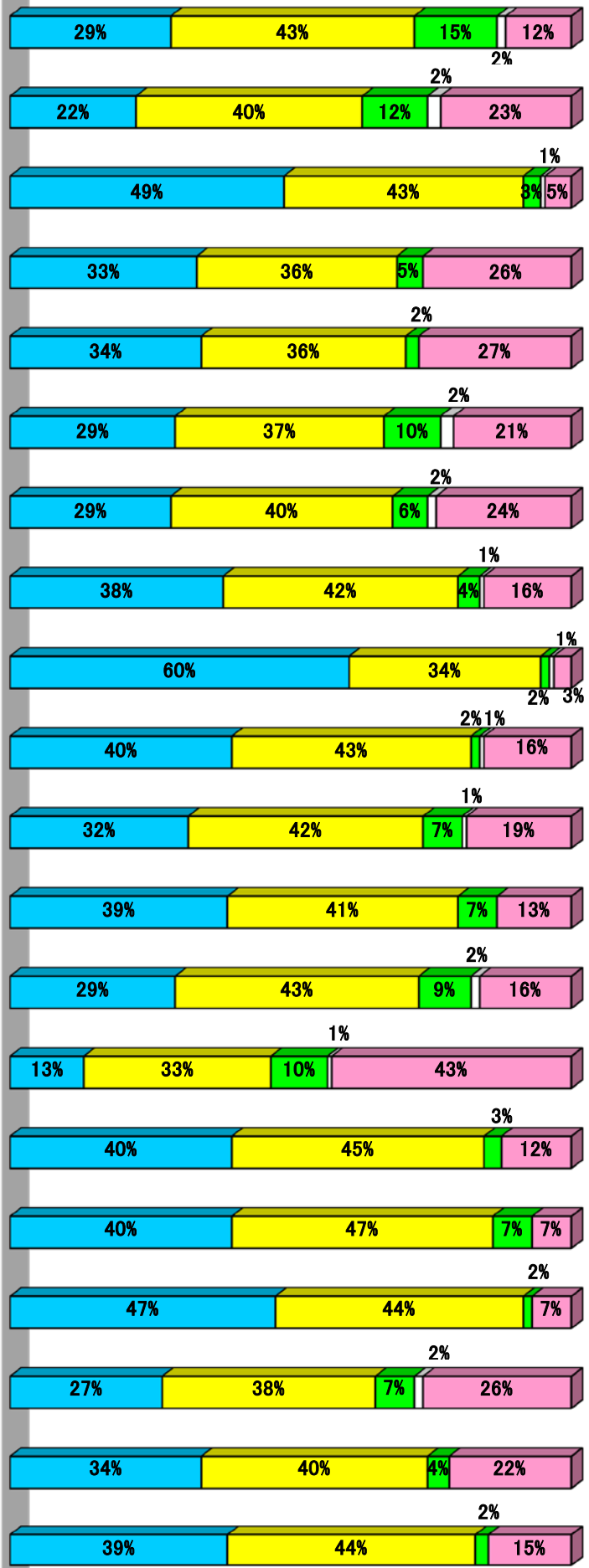
通番	項目
学校経営	1 学校の教育方針や指導の重点に共感できる。
	2 学校は、教育目標の実現に努めている。
	3 お子様(子ども)はよろこんで学校に行っている。
	4 単に学力だけでなく、健全な身体、豊かな心も含めた人間を育成しようとする校風が感じられる。
家庭との連携	5 学校の教育方針や指導の内容を保護者(地域)に分かりやすく伝えている。
	6 学校からの連絡文書等は、保護者(地域)に確実に届けられている。
	7 学校は、保護者(地域)が授業や学校行事等を参観する機会等の有無、又はその実施方法等について、新型コロナウイルス感染症対策を最優先にして、適切に計画している。
	8 学校は、保護者(地域)の悩みや相談に適切に対応している。
	9 学校は、ホームページ等を用いて、保護者(地域)へ様々な情報を速やかに伝えている。
	10 学校は、PTA(育友会)や部活動後援会等の関係団体の徴収金について、その予算や決算、経費の執行内容を詳細に公表している。
	11 一斉配信メールサービスは有効に活用されている。
	12 教職員は各種文書や個人情報等を適切に管理している。
	13 学年から発行されている「学年通信」をとおして、主体的に進路を選択し、決定できる能力の育成を図っている。
教職員	14 学校を訪問したり、電話したりしたときの教職員の対応(挨拶や話し方)が適切である。
	15 教職員は学校経営や教育活動に熱心に取り組む、魅力ある学校づくりの意気込みが感じられる。
	16 教員は授業をとおして、学力が向上するように指導している。
	17 学校は、体罰の防止に努めている。
	18 学校の教職員は、働き方改革に努めている。



R02【保護者アンケート】

通番	項目
学習指導	19 学校は、できるだけ選択授業や少人数授業又は、オンライン授業を行い、生徒の理解を高めようと努力している。
	20 授業や家庭学習への指導・支援等とおして一人一人の能力に応じた指導を行っている。
生徒指導	21 学校は、高校生としてのマナーや社会規範を身に付けさせるための指導を行っている。
	22 学校では教育相談係が個々の生徒に対して適切な指導を行っている。
	23 学校は、いじめや差別を許さず、厳しく対応している。
進路指導	24 学校は、進路説明会等、保護者が必要とする進路情報を提供する場を設けている。
	25 学校は、生徒の進路希望に沿った適切なアドバイスをしている。
健康管理・安全指導	26 学校は生徒の安全・衛生面に配慮し、交通事故や痴漢防止等の安全指導を行っている。
	27 地震や台風等の場合の対応について、生徒や保護者（地域）に対策マニュアルが知らされている。
学校行事	28 学校は、外部講師の講演や様々な体験活動等の授業以外の学習機会及び学校行事の有無、又はその実施方法等について、生徒の安全を最優先とし、新型コロナウイルス感染症対策を講じて適切に計画している。
	29 学校は、お子様（子ども）の成長の糧となるような学校行事を行っている。
	30 学校では、部活動が適切な管理体制のもとに、活発に行われている。
	31 学校の施設・設備は、学習環境の面でほぼ満足できる。
	32 学校は、ボランティア活動の大切さを教えると同時にその機会を提供している。
学校独自項目	33 学校は、授業（実習・課題研究）や特別活動において安全に配慮して指導している。
	34 学校は、生徒に対して、資格取得や検定試験に積極的に取り組むことを奨励し、補習等による積極的な援助を行っている。
	35 学校は、工業の専門的な技術の習得ができるような指導を行っている。
	36 学校は、授業を改善（わかりやすい授業、楽しい授業等）しようと努力している。
	37 学校は、地域・企業・大学と連携した教育活動に取り組んでいる。
	38 学校は、将来、地域社会で活躍できる人材の育成に努めている。

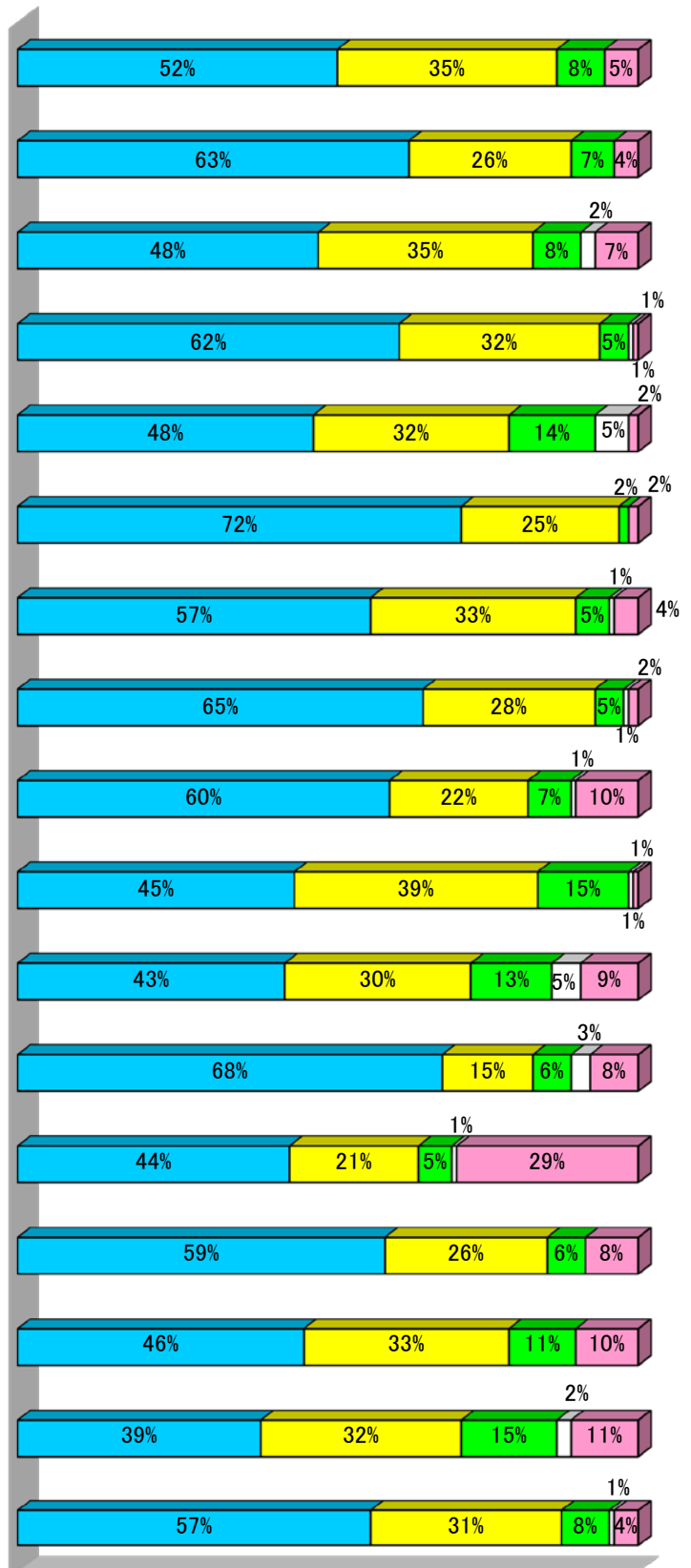
■ よくあてはまる ■ ややあてはまる
■ あまりあてはまらない ■ まったくあてはまらない



令和2年度 生徒用アンケート 集計結果

■ よくあてはまる ■ ややあてはまる
■ あまりあてはまらない ■ まったくあてはまらない
■ わからない

	通番	項目
教育方針・学校経営	1	本校の教育方針や指導目標について分かりやすく説明を受けている。
	2	本校に入学できてよかったと思っている。
	3	本校では、一人一人のよさや可能性を伸ばすことに努めている。
家庭との連携	4	本校からの連絡文書等は、保護者に届けている。
	5	家庭で学校に関する話をしている。
	6	本校は、通信やホームページ、一斉配信メールサービス(すぐメール)等を用いて、様々な情報を速やかに伝えている。
教職員	7	熱心に学習指導・生徒指導などに取り組んでいる先生が多い。
	8	専門的知識が豊富であり、授業内容について信頼できる先生が多い。
	9	悩みや相談事に親切に対応してくれる先生が多い。
	10	授業の教え方や説明が分かりやすい先生が多い。
	11	先生は各種文書や個人情報等を適切に管理している。
	12	本校では、体罰はない。
	13	本校の先生は、働き方改革に努めている。
学習指導	14	本校では、テストの得点だけでなく、いろいろな面から学習の評価を行っている。
	15	本校の先生は、授業や家庭学習への指導・支援等を通して一人一人の能力に応じた指導を行っている。
	16	本校では、教科により習熟度別授業や少人数授業又はオンライン授業があり、それが学習の理解につながっている。
	17	実習や課題研究の内容は自分にとって有意義である。



R02【生徒用アンケート】

	通番	項目
生徒指導	18	本校では、人間としての基本的なモラルやマナーを身に付けさせようとしている。
	19	本校では、いじめや差別を許さず、厳しく対応している。
進路指導	20	本校では、生徒に適した進路情報を示し、生徒の可能性を引き出そうとしている。
	21	本校では、生徒の将来の希望に沿った具体的な進路指導が行われている。
健康管理・安全指導	22	本校では生徒の安全・衛生面に配慮し、交通事故や痴漢防止等の安全指導を行っている。
	23	本校では地震や台風等の場合の対応についての対策マニュアルを示し、説明している。
学校行事	24	本校では、外部講師の講演や様々な体験活動等の授業以外の学習機会や学校行事の有無、又はその実施方法等について、生徒の安全を最優先とし、コロナウイルス感染症対策を講じて適切に計画している。
	25	本校のホームルーム活動の時間は、今後の自分にとって意義のある内容になっている。
	26	本校の学校行事(球技大会・文化祭・体育祭等)は、充実している。
	27	本校では、部活動が適切な管理体制のもとに、活発に行われている。
	28	本校では、生徒会活動が活発である。
	29	本校では、清掃が行き届いており校内がきれいである。
	30	本校の施設・設備は、学習環境の面でほぼ満足できる。
	31	本校では、ボランティア活動の大切さを教えると同時にその機会を提供している。
学校独自項目	32	学校は、授業(実習・課題研究)や特別活動において安全に配慮して指導している。
	33	学校は、生徒に対して、資格取得や検定試験に積極的に取り組むことを奨励し、補習等による積極的な援助を行っている。
	34	学校は、工業の専門的な技術の習得ができるような指導を行っている。
	35	学校は、授業を改善(わかりやすい授業、楽しい授業等)しようとしている。
	36	学校は、地域・企業・大学と連携した教育活動に取り組んでいる。
	37	学校は、将来、地域社会で活躍できる人材の育成に努めている。

- よくあてはまる
- ややあてはまる
- あまりあてはまらない
- まったくあてはまらない
- わからない

