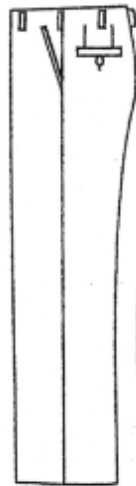


制服規準

学生服



一番下のボタンから裾までの長さが極端に短い制服は短ランです。着用はできません。



ダブルのスポンは使用禁止です。また、ズボンの裾を折りまげることもできません。



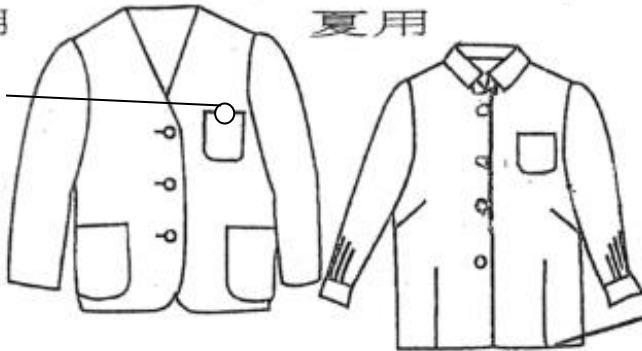
★上着から、カーディガン等がはみ出さないようにすること。

ブレザー型制服

冬用

夏用

左胸に校章



裾についてはゴムが通らない幅で折り返しがあります。勝手に手を加えないこと。

~~ファスナーのところにも、折り曲げ禁止の厚地の生地が縫い付けてあります。勝手に手を加えないこと。~~

~~折り曲げ禁止の厚地の生地が縫い付けてあります。勝手に切断しないこと。~~

上部で折り曲げ、ベルト等で止めないように。

ひだの内側に校章のマークがあります。

丈は膝にかかる程度とします。