

特別支援教育における キャリア教育と キャリア・パスポート

～子どもの願いの実現のためにできること～

今、特別支援教育で必要とされているキャリア教育とは何でしょうか。
子どもの願いを引き出すには？ キャリア・パスポートを活用するには？
「学びをつなぐ」「対話」「振り返り」をキーワードに、子ども達のキャリア
発達の視点を踏まえた支援の在り方について、共に学びましょう。
そして、子どもの願いの実現に向けた一歩を探りましょう。

【講師】菊地 一文（きくち かずふみ）氏

弘前大学大学院 教育学研究科 教職実践専攻 教授

菊地先生は特別支援教育の専門家であり、教育課程や授業づくり、キャリア発達、キャリア・パスポートなどに関する研究をされています。また、全日本特別支援教育研究連盟の副理事長・機関紙「特別支援教育研究」編集長や、日本発達障害学会の評議員・編集委員等としても活動されており、特別支援教育の発展に大きく寄与されています。

【申込方法】

Microsoft Forms

<https://forms.office.com/r/Jcwuy7PzL8>

上記リンク先もしくは右記 QR コードよりお申込みください。

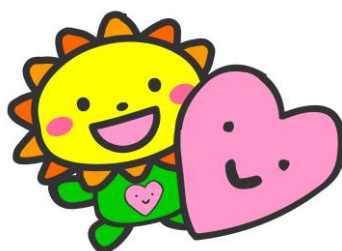


【申込受付期限】

2024年8月2日(金)17:00

【お問い合わせ】

岐阜県立可茂特別支援学校
支援センター部 外村 かおり
TEL:0574-28-3150



可茂特別
支援学校
公開講座
2024

日時

2024年
8月22日(木)
9:00~11:30

場所

可茂特別支援学校
体育館

対象

療育施設
幼稚園 保育園
こども園
小学校 中学校
義務教育学校
高等学校
特別支援学校
関係機関の職員

定員

50名