

2ヶ月ぶりの更新です・・・今回は3年生課題研究！

春から耕作放棄地の利用を目的に、竹林整備・耕作放棄地での作物栽培と幅広い取り組みを行ってきました。

作物を栽培した後はどうしようか・・・と考える中で

「ピザが食べたい！！！」 という声が出たため、**ピザ釜の製作**にも挑戦！！

今回はその一部をご紹介します。

なぜ、ピザ釜になったのかというと・・・

廃材の耐火レンガが50個近くあったこと！
有効利用を目指し製作が決定しました。



製作場所も決め、整地し基礎作りから入ります。

セメントも始めて練りました。



本当に固まるのかなあ・・・



せっかくやで手形も残してみよう。



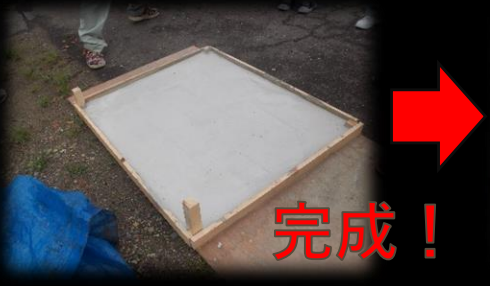
固まった！！

次に空洞コンクリートブロックを並べていきます。これらも**廃材**を探しました。





同時に釜の土台の製作も行います。計算して木枠を作りました。
 ここは得意分野！！ いとも簡単に作ります。もちろん**木枠も廃材**です。
 その後は強度を増すため鉄筋を入れコンクリートを流し込みます。



完成！



土台ができたらようやく、レンガを積みます。
 まずは、レンガの汚れや苔を洗い流し
 長手積みで4段積んでみました。



ここまでは順調♪

さて、ここからが本番！ どうやって釜の上部を・・・ どうやってアーチを作ろうか・・・
学んだ木工の技術と機械を使い、アーチの土台を木材で作ることに決定！！



結構むずかしいな・・・

レンガの辺の長さ、アーチの長さを計算し、レンガ7個半になるように設計。
 木工室の機械をフル活用！ アーチ状の土台を作っていきます。

アーチの土台ができれば、さらに補強をします。



長さを測り



角材を切り、取り付ける



最後はプラスチックの薄い板を取り付けて



何でもできるさあ！

完成！！



サイズもぴったり！

最後はアーチにそってレンガを積み、モルタルで固めます。

計算通り！レンガ7個半
レンガを半分に割り
スペースを埋める作戦に



あと少しで完成！ **緑園祭**までにはお披露目できそうです！！