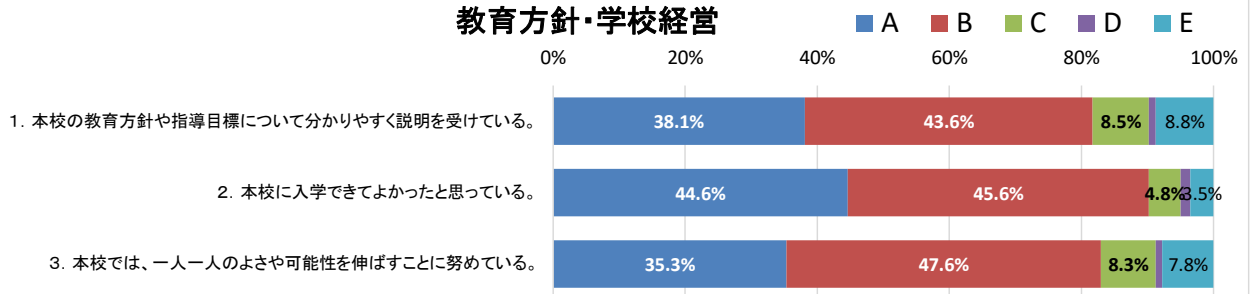


生徒を対象とするアンケート

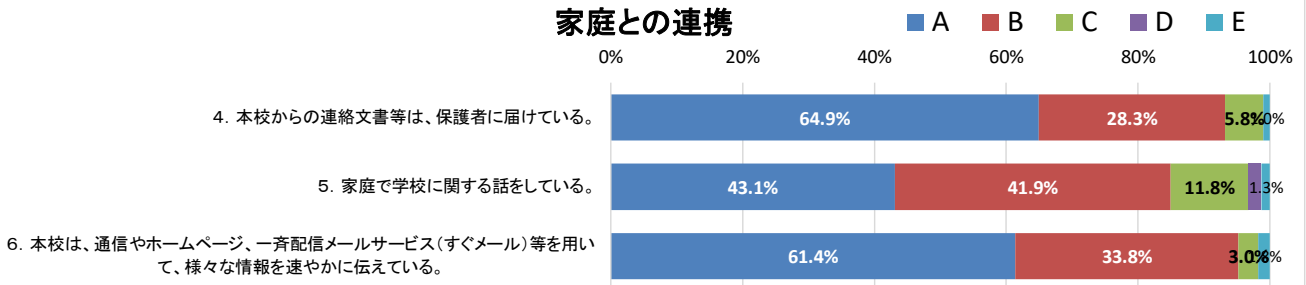
有効回答数399件(回答率99%)

A:よくあてはまる B:ややあてはまる C:あまりあてはまらない D:全くあてはまらない E:わからない

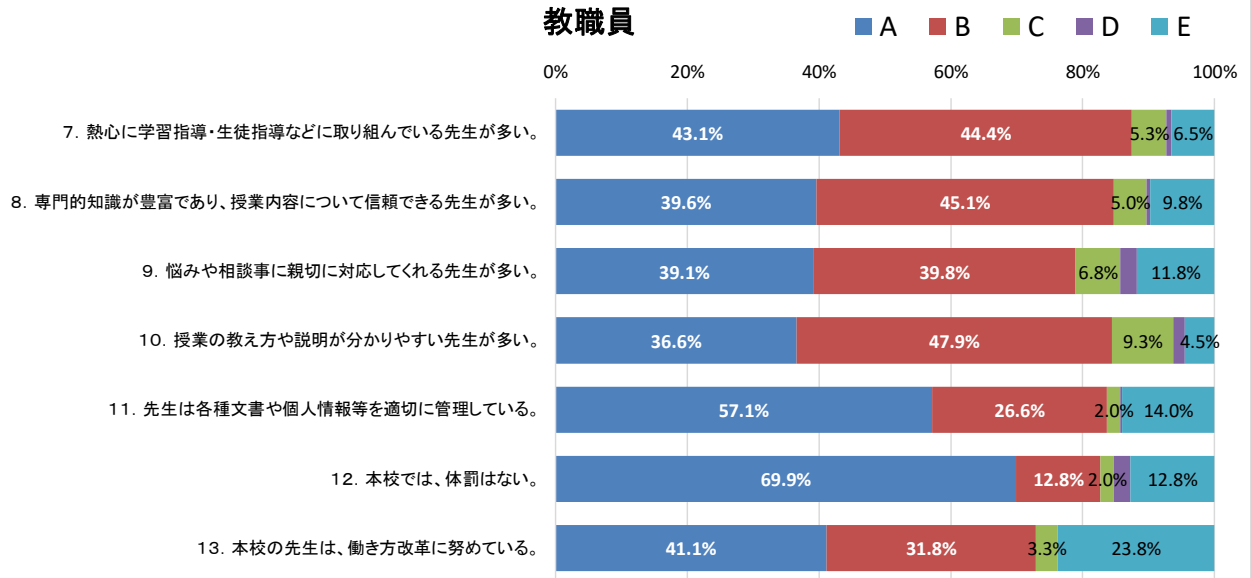
教育方針・学校経営



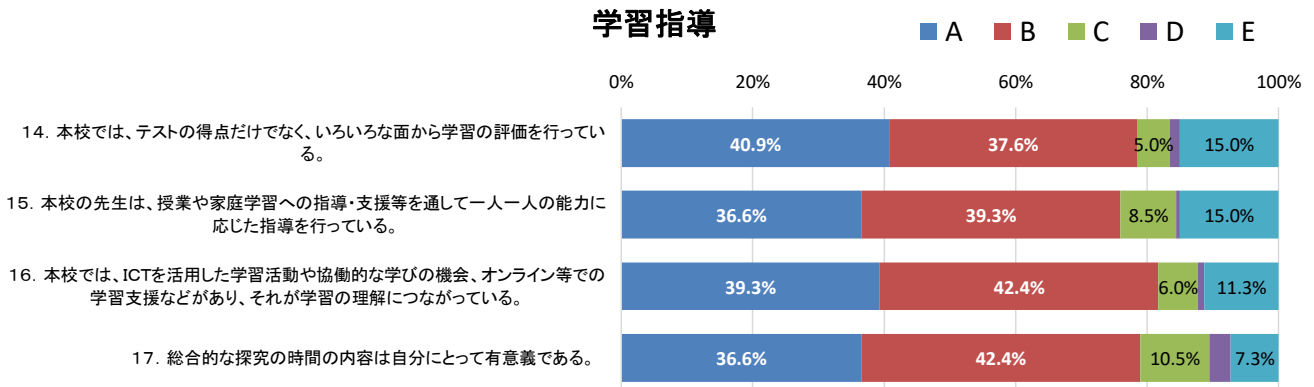
家庭との連携



教職員



学習指導



生徒指導

■ A ■ B ■ C ■ D ■ E

0% 20% 40% 60% 80% 100%

18. 本校では、人間としての基本的なモラルやマナーを身に付けさせようと努めている。



19. 本校では、いじめや差別を許さず、厳しく対応している。



進路指導

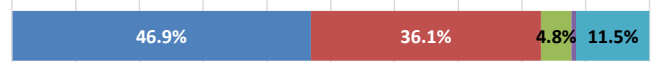
■ A ■ B ■ C ■ D ■ E

0% 10% 20% 30% 40% 50% 60% 70% 80% 90% 100%

20. 本校では、生徒に適した進路情報を示し、生徒の可能性を引き出そうとしている。



21. 本校では、生徒の将来の希望に沿った具体的な進路指導が行われている。



健康管理・安全指導

■ A ■ B ■ C ■ D ■ E

0% 10% 20% 30% 40% 50% 60% 70% 80% 90% 100%

22. 本校では、生徒の安全・衛生面に配慮し、交通事故や痴漢防止等の安全指導を行っている。



23. 本校では、地震や台風等の場合の対応についての対策マニュアルを示し、説明している。



学校行事

■ A ■ B ■ C ■ D ■ E

0% 20% 40% 60% 80% 100%

24. 本校では、外部講師の講演や様々な体験活動等、授業以外の学習機会や学校行事の有無、実施方法等について、新型コロナウイルス感染症対策等を講じ、生徒の安全を最優先として適切に計画している。



25. 本校のホームルーム活動の時間は、今後の自分にとって意義のある内容になっている。



26. 本校の部活動は、適切な管理体制のもとに行われている。



27. 本校では、生徒会活動が活発である。



28. 本校では、清掃が行き届いており校内がきれいである。



29. 本校の施設・設備は、学習環境の面でほぼ満足できる。

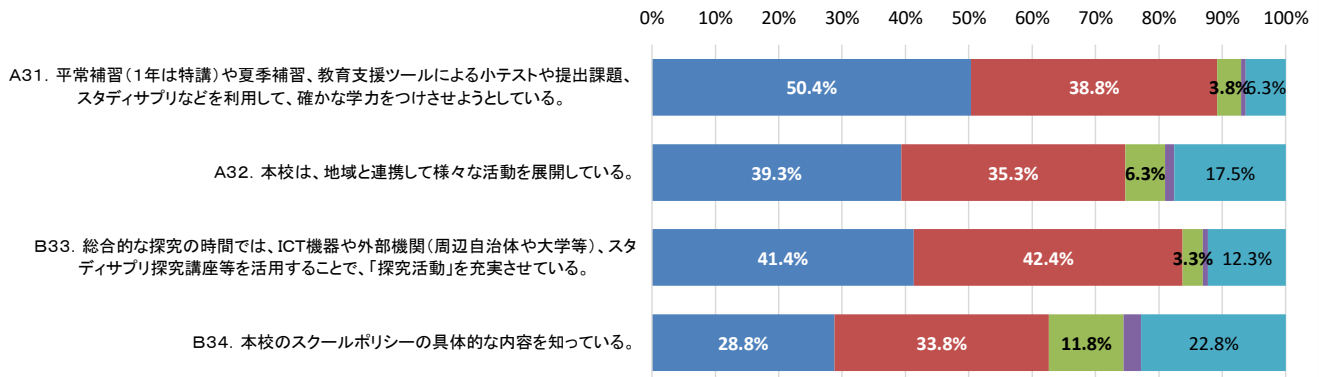


30. 本校では、ボランティア活動の大切さを教えると同時にその機会を提供している。



学校独自

■ A ■ B ■ C ■ D ■ E



【肯定的評価が90%以上の項目】

2. 本校に入学できてよかったと思っている。(90%)
4. 本校からの連絡文書等は、保護者に届けている。(93%)
6. 本校は、通信やホームページ、一斉配信メールサービス(すぐメール)等を用いて、様々な情報を速やかに伝えている。(95%)

⇒多くの生徒が、学校生活を肯定的に捉えている。昨年度肯定的評価が初めて90%を超えた(91%)「33. 総合的な探究の時間ではICT機器や外部機関(周辺自治体や大学等)、スタディサプリ探究講座等を活用することで、「探究活動」を充実させている。」も84%と依然として高いものの、一昨年度並であるは考慮すべき側面である。

【肯定的評価が75%未満の項目】

13. 本校の先生は、働き方改革に努めている。(73%)
28. 本校では、清掃が行き届いており校内がきれいである。(74%)
34. 本校のスクールポリシーの具体的な内容を知っている。(63%)

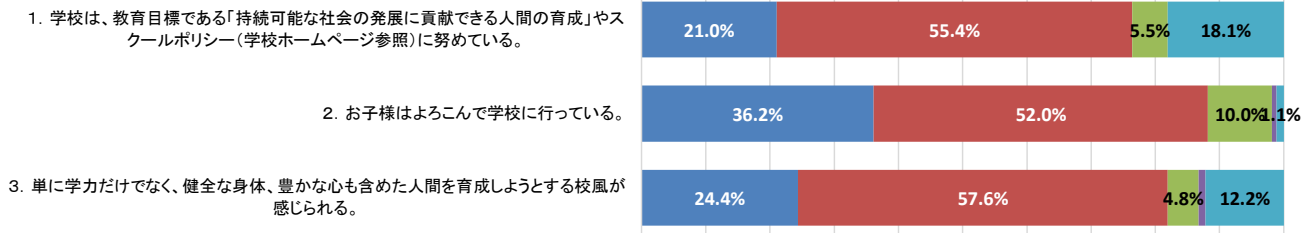
⇒34に関し、学習を始め学校の諸活動の中でスクールポリシーの観点を周知することが、その活動の意義や効果を高めると考える。評価の前年度からの下落率で最も高かったのは、「15. 本校の先生は、授業や家庭学習への指導・支援等を通して一人一人の能力に応じた指導を行っている。」(76%、下落率11%)であった。何が影響しているのか原因を分析し、対応が必要である。

保護者を対象とするアンケート

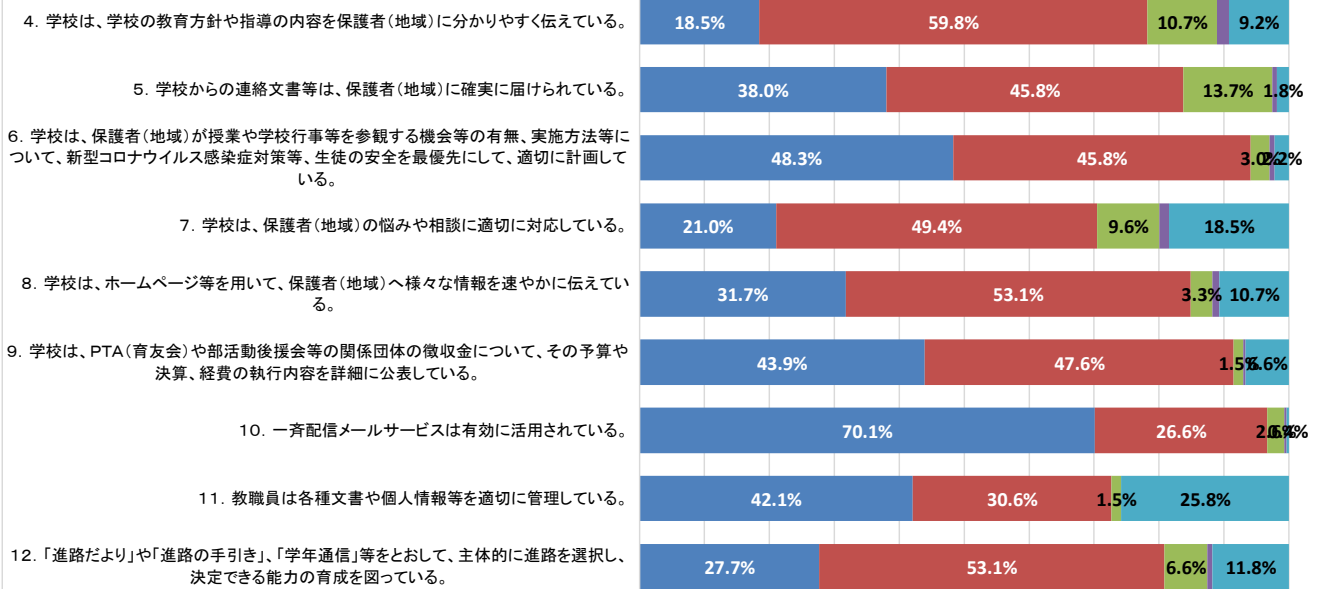
有効回答数271件(回答率67%)

A:よくあてはまる B:ややあてはまる C:あまりあてはまらない D:全くあてはまらない E:わからない

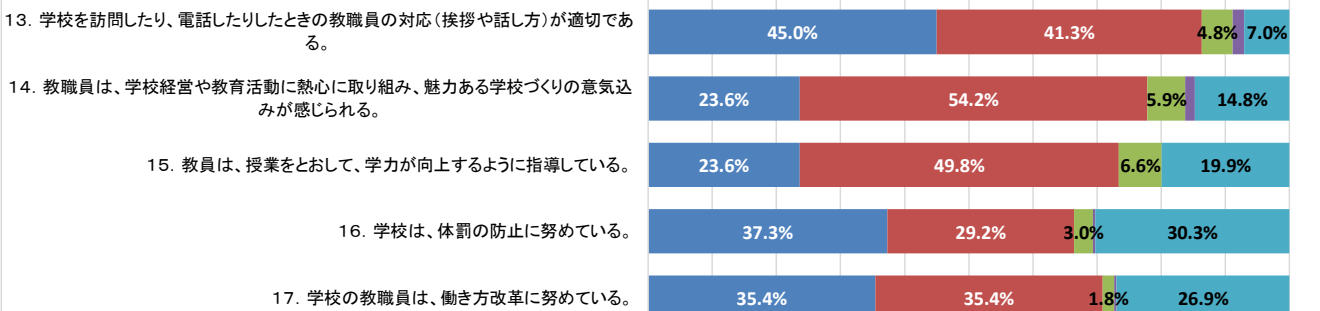
教育方針・学校経営



家庭との連携



教職員

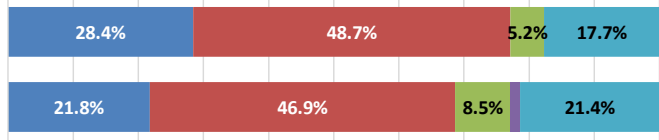


学習指導

■ A ■ B ■ C ■ D ■ E

0% 10% 20% 30% 40% 50% 60% 70% 80% 90% 100%

18. 学校は、ICTを活用した学習活動や協働的な学びの機会、オンライン等での学習支援などにより、生徒の理解を高めようと努力している。
19. 学校は、授業や家庭学習への指導・支援等をおとして、一人一人の能力に応じた指導を行っている。

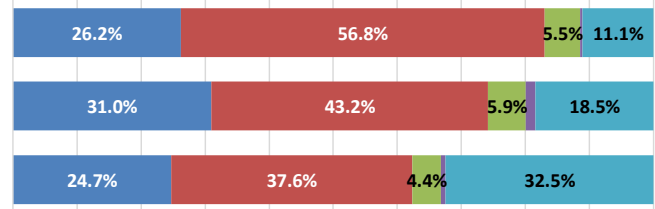


生徒指導

■ A ■ B ■ C ■ D ■ E

0% 10% 20% 30% 40% 50% 60% 70% 80% 90% 100%

20. 学校は、高校生としてのマナーや社会規範を身に付けさせるための指導を行っている。
21. 学校は、個々の生徒の相談に丁寧に応じている。
22. 学校は、いじめや差別を許さず、厳しく対応している。

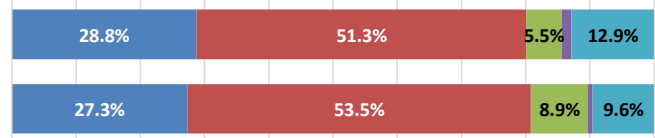


進路指導

■ A ■ B ■ C ■ D ■ E

0% 10% 20% 30% 40% 50% 60% 70% 80% 90% 100%

23. 学校は、進路説明会等、保護者が必要とする進路情報を提供する場を設けている。
24. 学校は、生徒の進路希望に沿った適切なアドバイスをしている。

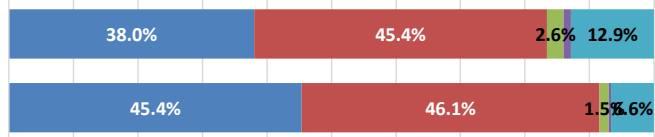


健康管理・安全指導

■ A ■ B ■ C ■ D ■ E

0% 10% 20% 30% 40% 50% 60% 70% 80% 90% 100%

25. 学校は生徒の安全・衛生面に配慮し、交通事故や痴漢防止等の安全指導を行っている。
26. 地震や台風等の場合の対応について、生徒や保護者(地域)に対策マニュアルが知らされている。

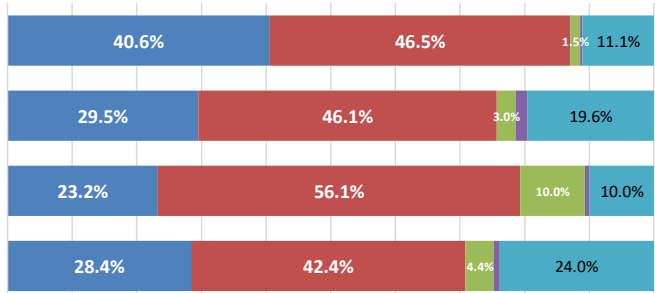


学校行事

■ A ■ B ■ C ■ D ■ E

0% 10% 20% 30% 40% 50% 60% 70% 80% 90% 100%

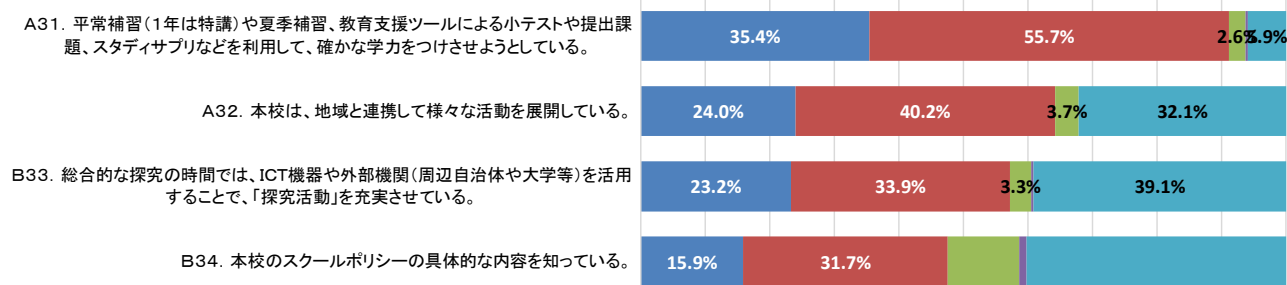
27. 学校は、外部講師の講演や様々な体験活動等、授業以外の学習機会や学校行事の有無、実施方法等について、新型コロナウイルス感染症対策等を講じ、生徒の安全を最優先として適切に計画している。
28. 学校の部活動は、適切な管理体制のもとに行われている。
29. 学校の施設・設備は、学習環境の面でほぼ満足できる。
30. 学校は、ボランティア活動の大切さを教えると同時にその機会を提供している。



学校独自

■ A ■ B ■ C ■ D ■ E

0% 10% 20% 30% 40% 50% 60% 70% 80% 90% 100%



【肯定的評価が90%以上の項目】

6. 学校は、保護者(地域)が授業や学校行事等を参観する機会等の有無、実施方法等について、新型コロナウイルス感染症対策等、生徒の安全を最優先にして、適切に計画している。(94%)
9. 学校は、PTA(育友会)や部活動後援会等の関係団体の徴収金について、その予算や決算、経費の執行内容を詳細に公表している。(92%)
10. 一斉配信メールサービスは有効に活用されている。(97%)
26. 地震や台風等の場合の対応について、生徒や保護者(地域)に対策マニュアルが知らされている。(92%)
31. 平常補習(1年は特講)や夏季補習、教育支援ツールによる小テストや提出課題、スタディサプリなどを利用して、確かな学力をつけさせようとしている。(91%)

⇒令和3年度アンケートとほぼ同じ結果(項目26が2年ぶりに90%を超えたが、令和3年度も89%が肯定的評価をしている。)である。安心・安全な学校生活づくりとともに、課外的な学習支援に対して、高い評価している。

【肯定的評価が70%未満の項目】

16. 学校は、体罰の防止に努めている。(66%)
19. 学校は、授業や家庭学習への指導・支援等をおとして、一人一人の能力に応じた指導を行っている。(69%)
22. 学校は、いじめや差別を許さず、厳しく対応している。(62%)
32. 本校は、地域と連携して様々な活動を展開している。(64%)
33. 総合的な探究の時間では、ICT機器や外部機関(周辺自治体や大学等)を活用することで、「探究活動」を充実させている。(57%)
34. 本校のスクールポリシーの具体的な内容を知っている。(48%)

⇒項目19を除き、30%以上の保護者が「わからない」と回答していることが大きく影響(特に項目33, 34はおおよそ40%)していると考えられるが、これらについてはさらなる情報発信による理解、周知が必要とされる。項目19の結果は、学力向上への期待がこれまで以上に高まっている表れと思われる。家庭学習を含めた学習習慣の形成や力のつく授業のあり方を検討することが求められる。