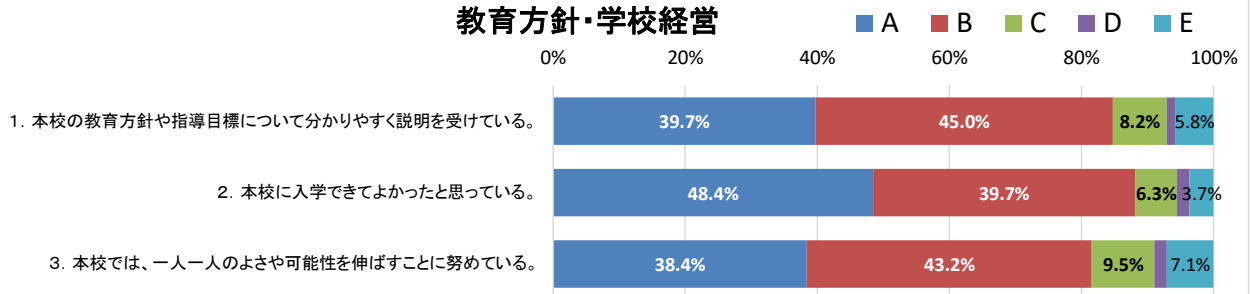


# 生徒を対象とするアンケート

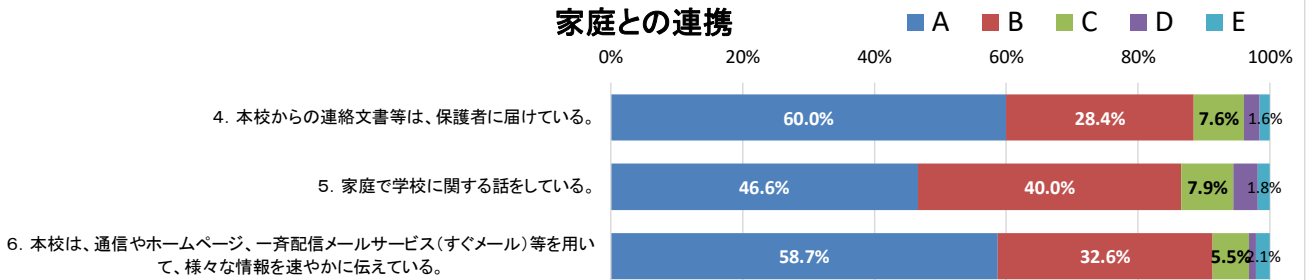
有効回答数380件(回答率90%)

A:よくあてはまる B:ややあてはまる C:あまりあてはまらない D:全くあてはまらない E:わからない

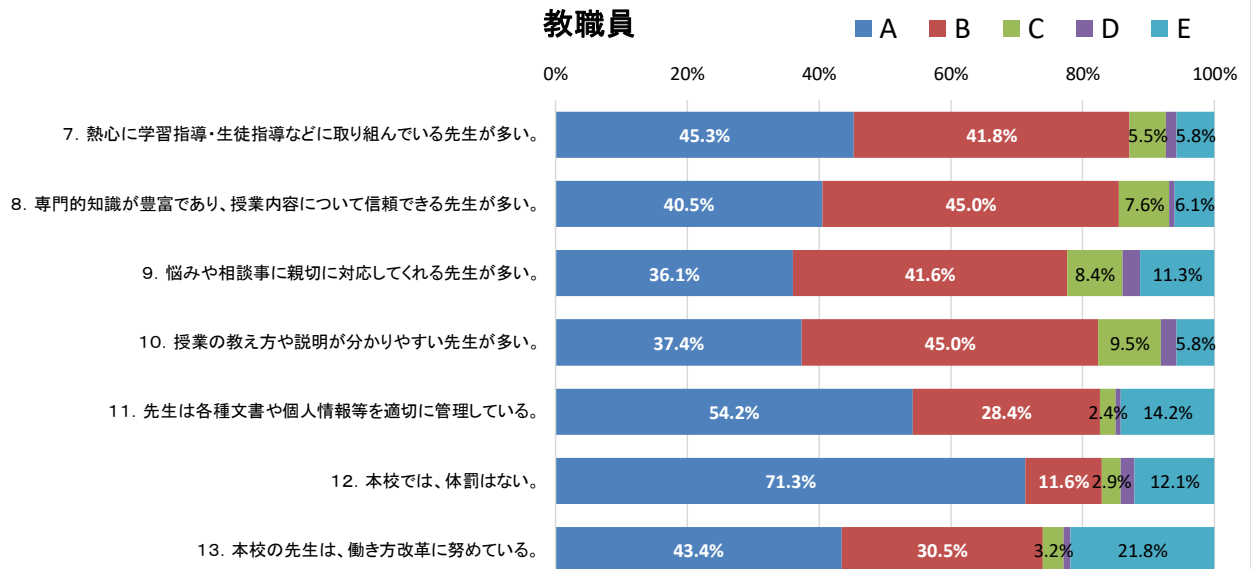
## 教育方針・学校経営



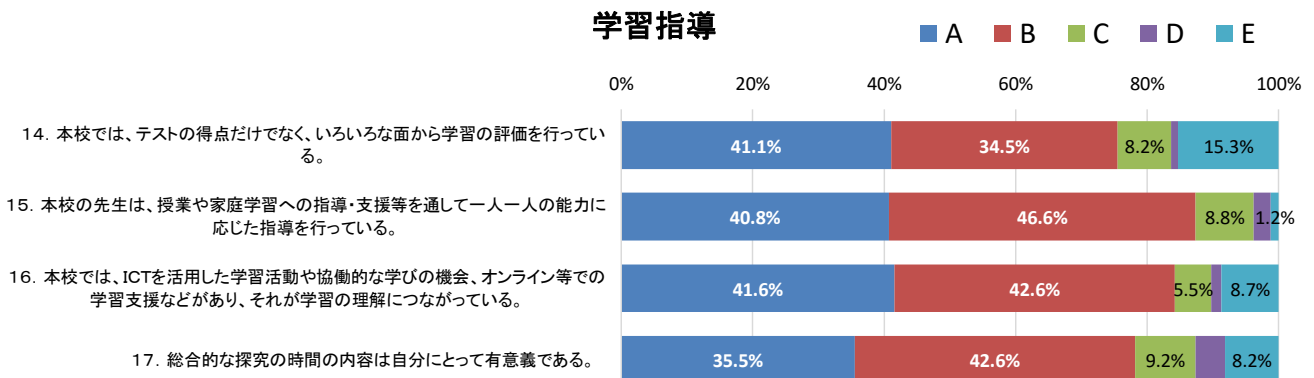
## 家庭との連携



## 教職員



## 学習指導



### 生徒指導

■ A ■ B ■ C ■ D ■ E

0% 20% 40% 60% 80% 100%

18. 本校では、人間としての基本的なモラルやマナーを身に付けさせようとしている。



19. 本校では、いじめや差別を許さず、厳しく対応している。



### 進路指導

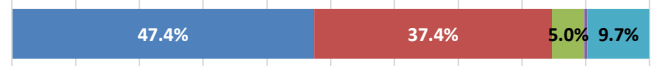
■ A ■ B ■ C ■ D ■ E

0% 10% 20% 30% 40% 50% 60% 70% 80% 90% 100%

20. 本校では、生徒に適した進路情報を示し、生徒の可能性を引き出そうとしている。



21. 本校では、生徒の将来の希望に沿った具体的な進路指導が行われている。



### 健康管理・安全指導

■ A ■ B ■ C ■ D ■ E

0% 10% 20% 30% 40% 50% 60% 70% 80% 90% 100%

22. 本校では生徒の安全・衛生面に配慮し、交通事故や痴漢防止等の安全指導を行っている。



23. 本校では地震や台風等の場合の対応についての対策マニュアルを示し、説明している。



### 学校行事

■ A ■ B ■ C ■ D ■ E

0% 20% 40% 60% 80% 100%

24. 本校では、外部講師の講演や様々な体験活動等、授業以外の学習機会や学校行事の有無、実施方法等について、新型コロナウイルス感染症対策等を講じ、生徒の安全を最優先として適切に計画している。



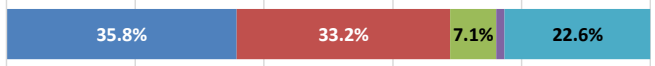
25. 本校のホームルーム活動の時間は、今後の自分にとって意義のある内容になっている。



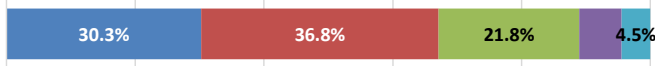
26. 本校では、部活動が適切な管理体制のもとに、適切に行われている。



27. 本校では、生徒会活動が活発である。



28. 本校では、清掃が行き届いており校内がきれいである。



29. 本校の施設・設備は、学習環境の面でほぼ満足できる。



30. 本校では、ボランティア活動の大切さを教えると同時にその機会を提供している。



31. タブレットの持ち帰りを実践することで、情報活用能力、およびICTを主体的に活用する力を育成している。

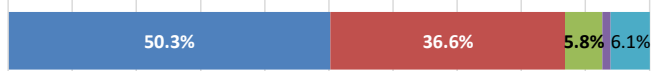


## 学校独自

■ A ■ B ■ C ■ D ■ E

0% 10% 20% 30% 40% 50% 60% 70% 80% 90% 100%

32. 平常補習や夏季補習、教育支援ツールによる小テストや提出課題、スタディサプリなどを利用して、確かな学力をつけさせようとしている。



33. 総合的な探究の時間ではICT機器やスタディサプリ探究講座やLocus、キャリアパスポートなどを活用することで、「探究活動」を充実させている。



本年度からMicrosoft Formsを活用した生徒全員を対象としたアンケートを実施している。

【肯定的評価が90%以上の項目】

- 6. 本校は、通信やホームページ、一斉配信メールサービス（すぐメール）等を用いて、様々な情報を速やかに伝えている。（91%）
  - 22. 本校では生徒の安全・衛生面に配慮し、交通事故や痴漢防止等の安全指導を行っている。（91%）
  - 24. 本校では、外部講師の講演や様々な体験活動等、授業以外の学習機会や学校行事の有無、実施方法等について、新型コロナウイルス感染症対策等を講じ、生徒の安全を最優先として適切に計画している。（90%）
  - 33. 総合的な探究の時間ではICT機器やスタディサプリ探究講座やLocus、キャリアパスポートなどを活用することで、「探究活動」を充実させている。（91%）
- ⇒多くの生徒が、本校は安心・安全な学校であると評価している。さらに、本校の「総合的な探究の時間」への評価が高いことから、「探究活動」を中心においた新教育課程編成に向けて、着実に準備が進んでいると考える。

【肯定的評価が80%未満の項目】

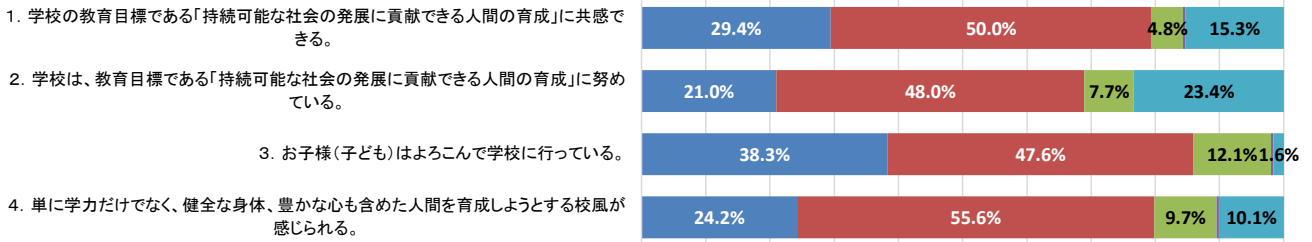
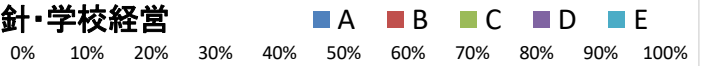
- 13. 本校の先生は、働き方改革に努めている。（74%）
  - 14. 本校では、テストの得点だけでなく、いろいろな面から学習評価を行っている。（76%）
  - 27. 本校では、生徒会活動が活発である。（69%）
  - 28. 本校では、清掃が行き届いており校内がきれいである。（67%）
- ⇒生徒の成長を評価する授業づくり、ルーブリック評価やパフォーマンス評価の導入、3観点の評価を盛り込んだ定期考査の作成など、観点別評価の導入に向けて、試行を進めたい。また、教員自身の身の回りの整理整頓を含め、校内環境の整備に努める。

# 保護者を対象とするアンケート

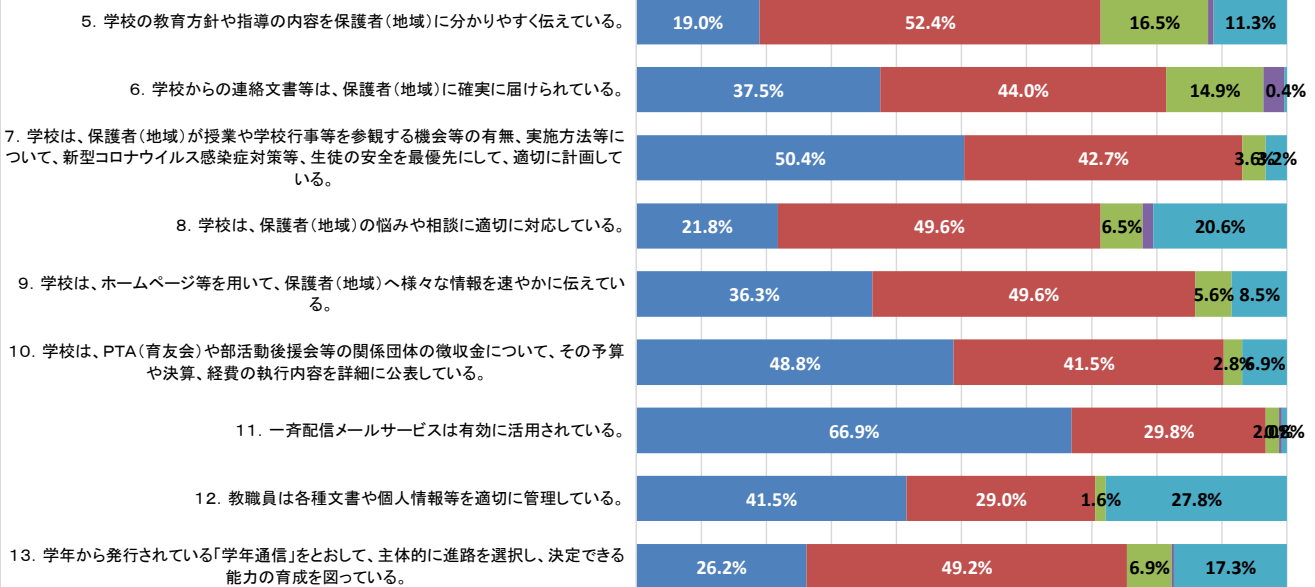
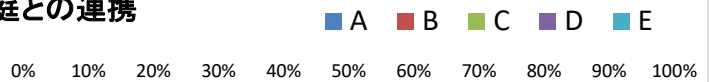
有効回答数248件(回答率59%)

A:よくあてはまる B:ややあてはまる C:あまりあてはまらない D:全くあてはまらない E:わからない

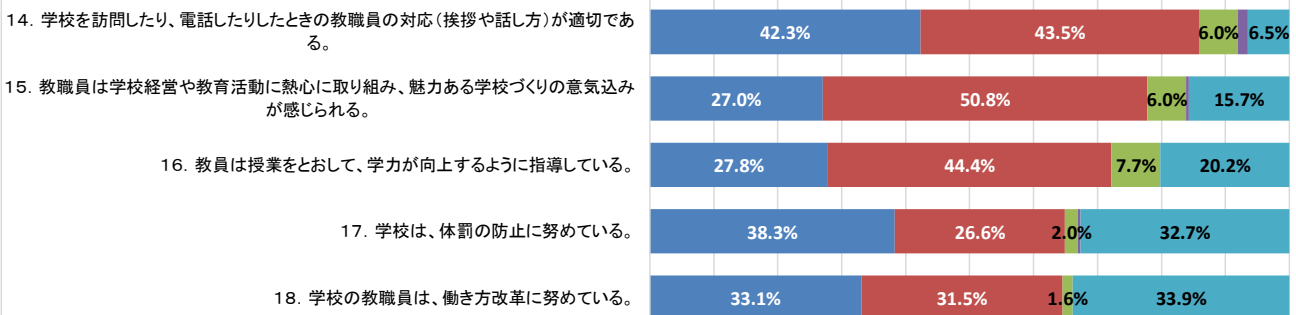
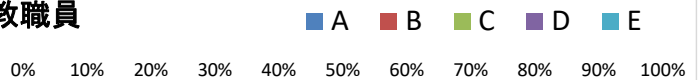
## 教育方針・学校経営



## 家庭との連携



## 教職員

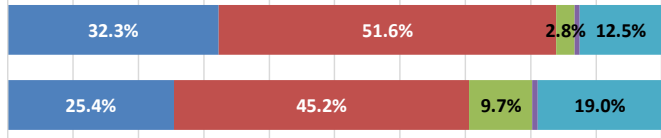


## 学習指導

■ A ■ B ■ C ■ D ■ E

0% 10% 20% 30% 40% 50% 60% 70% 80% 90% 100%

19. 学校は、ICTを活用した学習活動や協働的な学びの機会、オンライン等での学習支援などにより、生徒の理解を高めようと努力している。
20. 授業や家庭学習への指導・支援等をととして、一人一人の能力に応じた指導を行っている。

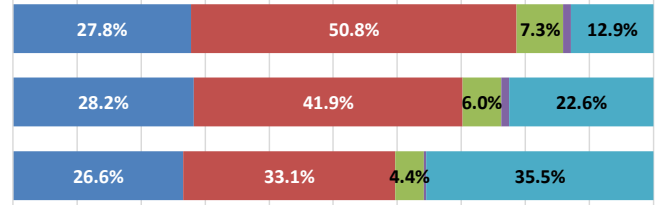


## 生徒指導

■ A ■ B ■ C ■ D ■ E

0% 10% 20% 30% 40% 50% 60% 70% 80% 90% 100%

21. 学校は、高校生としてのマナーや社会規範を身に付けさせるための指導を行っている。
22. 学校では個々の生徒の相談に丁寧に応じている。
23. 学校は、いじめや差別を許さず、厳しく対応している。

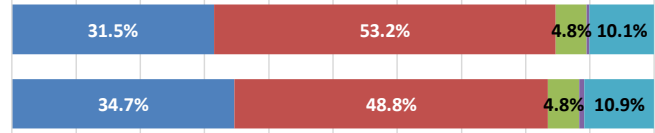


## 進路指導

■ A ■ B ■ C ■ D ■ E

0% 10% 20% 30% 40% 50% 60% 70% 80% 90% 100%

24. 学校は、進路説明会等、保護者が必要とする進路情報を提供する場を設けている。
25. 学校は、生徒の進路希望に沿った適切なアドバイスをしている。

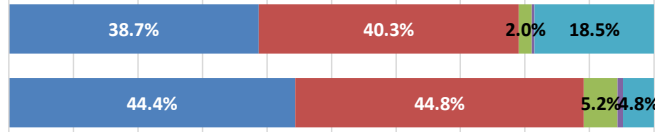


## 健康管理・安全指導

■ A ■ B ■ C ■ D ■ E

0% 10% 20% 30% 40% 50% 60% 70% 80% 90% 100%

26. 学校は生徒の安全・衛生面に配慮し、交通事故や痴漢防止等の安全指導を行っている。
27. 地震や台風等の場合の対応について、生徒や保護者(地域)に対策マニュアルが知らされている。

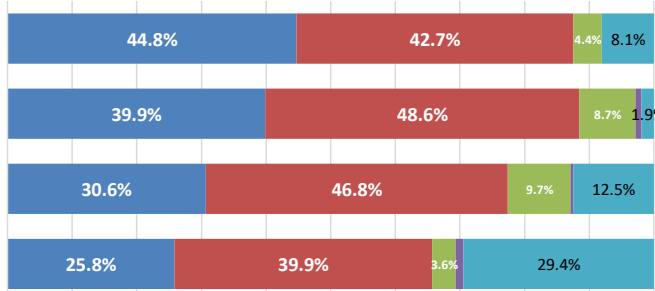


## 学校行事

■ A ■ B ■ C ■ D ■ E

0% 10% 20% 30% 40% 50% 60% 70% 80% 90% 100%

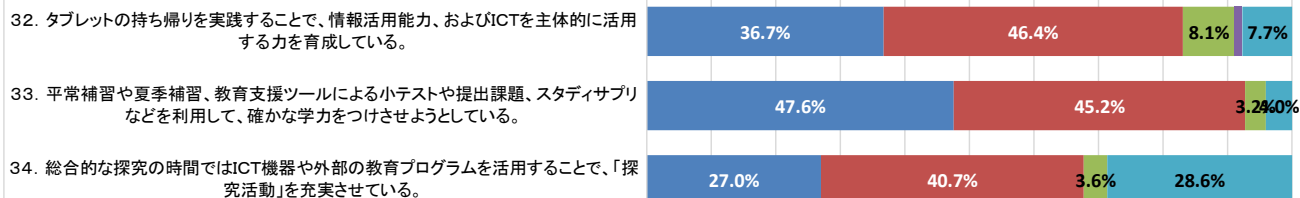
28. 学校は、外部講師の講演や様々な体験活動等、授業以外の学習機会や学校行事の実施方法等について、新型コロナウイルス感染症対策等を講じ、生徒の安全を最優先として適切に計画している。
29. 学校では、部活動が適切な管理体制のもとに、適切に行われている。
30. 学校の施設・設備は、学習環境の面でほぼ満足できる。
31. 学校は、ボランティア活動の大切さを教えると同時にその機会を提供している。



## 学校独自

■ A ■ B ■ C ■ D ■ E

0% 10% 20% 30% 40% 50% 60% 70% 80% 90% 100%



### 本年度からMicrosoft Formsを活用した保護者全員を対象としたアンケートを実施している。

#### 【肯定的評価が90%以上の項目】

- 7. 学校は、保護者（地域）が授業や学校行事等を参観する機会等の有無、実施方法等について、新型コロナウイルス感染症対策等、生徒の安全を最優先にして、適切に計画している。（93%）
- 10. 学校は、PTA（育友会）や部活動後援会等の関係団体の徴収金について、その予算や決算、経費の執行内容を詳細に公表している。（90%）
- 11. 一斉配信メールサービスは有効に活用されている。（97%）
- 33. 平常補習や夏季補習、教育支援ツールによる小テストや提出課題、スタディサプリなどを利用して、確かな学力をつけさせようとしている。（93%）

⇒多くの保護者が、本校の進路実現に向けての課外学習支援に対して、高い評価している。これは単位制の学校設定科目「特講」の充実に向けて、強力な後押しとなる。また、今後部費を集めている部活動についても、明朗会計を実施していく。

#### 【肯定的評価が70%未満の項目】

- 17. 学校は、体罰の防止に努めている。（65%）
- 18. 学校の教職員は、働き方改革に努めている。（65%）
- 23. 学校は、いじめや差別を許さず、厳しく対応している。（60%）

⇒上記の項目に関して、30～35%の保護者が「わからない」と回答していることが大きな要因である。ただし、外部からしっかり評価がもらえる安心・安全な学校づくりに邁進していかなければならない。また、今後はすぐメールの登録、このようなアンケートの保護者の100%のご協力をいただけるよう働きかけたい。