

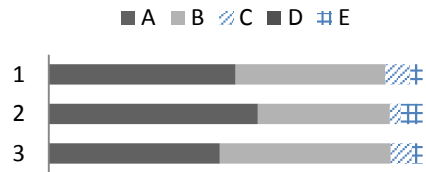
令和2年度 岐阜県立斐太高等学校 生徒を対象とするアンケート票

- A よくあてはまる
- B ややあてはまる
- C あまりあてはまらない
- D まったくあてはまらない
- E わからない

※項目下線部は昨年度からの変更

単位:人

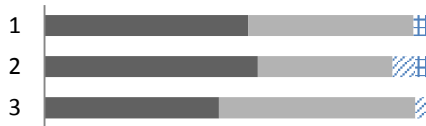
番号	項目	学年	A	B	C	D	E
1	本校の教育方針や指導目標について分かりやすく説明を受けている。	1	15	12	2	0	1
		2	19	12	1	0	2
		3	16	16	2	0	1



2	本校に入学できてよかったと思っている。	1	20	9	1	0	0
		2	31	3	0	0	0
		3	25	8	1	0	1



3	本校では、一人一人のよさや可能性を伸ばすことに努めている。	1	16	13	0	0	1
		2	19	12	2	0	1
		3	16	18	1	0	0



4	本校からの連絡文書等は、保護者に届けている。	1	16	13	1	0	0
		2	24	6	4	0	0
		3	29	5	1	0	0



5	家庭で学校に関する話をしている。	1	15	9	6	0	0
		2	21	11	2	0	0
		3	22	8	4	0	0



6	本校は、通信やホームページ等を用いて、様々な情報を速やかに伝えている。	1	25	5	0	0	0
		2	24	10	0	0	0
		3	26	7	2	0	0



7	熱心に学習指導・生徒指導などに取り組んでいる先生が多い。	1	22	8	0	0	0
		2	25	9	0	0	0
		3	28	7	0	0	0



8	専門的知識が豊富であり、授業内容について信頼できる先生が多い。	1	23	7	0	0	0
		2	23	10	0	0	1
		3	24	11	0	0	0



9	悩みや相談事に親切に対応してくれる先生がいる。	1	17	9	1	0	3
		2	24	7	0	0	3
		3	25	9	0	0	1



10	授業の教え方や説明が分かりやすい先生が多い。	1	18	11	1	0	0	1	
		2	21	12	0	0	0	1	
		3	19	15	0	0	0	1	
11	先生は各種文書や個人情報等を適切に管理している。	1	23	3	0	0	0	4	
		2	25	4	0	0	0	5	
		3	30	3	0	0	0	2	
12	本校では、体罰はない。	1	27	0	0	0	0	3	
		2	34	0	0	0	0	0	
		3	32	3	0	0	0	0	
13	本校の先生は、働き方改革に努めている。	1	9	8	1	0	0	12	
		2	14	8	3	0	0	9	
		3	14	9	2	0	0	10	
14	本校では、テストの得点だけでなく、いろいろな面から学習の評価を行っている。	1	11	14	0	0	0	5	
		2	13	11	7	0	0	3	
		3	17	15	2	0	0	1	
15	本校の先生は、授業等を通して一人一人の能力に応じた指導を行っている。	1	14	12	1	0	0	3	
		2	18	12	3	0	0	1	
		3	19	11	2	2	2	1	
16	本校では、教科により習熟度別授業や少人数授業又はオンラインによる学習支援があり、それが学習の理解につながっている。	1	16	11	2	0	0	1	
		2	20	12	2	0	0	0	
		3	27	7	1	0	0	0	
17	総合的な学習の時間または総合的な探究の時間の内容は自分にとって有意義である。	1	12	9	5	2	0	2	
		2	19	10	4	1	0	0	
		3	14	17	2	1	1	1	
18	本校では、人間としての基本的なモラルやマナーを身に付けさせようと努めている。	1	21	9	0	0	0	0	
		2	20	13	1	0	0	0	
		3	27	6	1	0	0	1	
19	本校では、いじめや差別を許さず、厳しく対応している。	1	21	5	0	0	0	4	
		2	26	3	1	0	0	4	
		3	29	5	1	0	0	0	

20	本校では、生徒に適した進路情報を示し、生徒の可能性を引き出そうとしている。	1	17	12	0	0	1	
		2	18	13	2	0	1	
		3	22	12	1	0	0	
21	本校では、生徒の将来の希望に沿った具体的な進路指導が行われている。	1	16	13	0	0	1	
		2	18	13	2	0	1	
		3	22	12	0	1	0	
22	本校では生徒の安全・衛生面に配慮し、交通事故や痴漢防止など安全指導をしている。	1	14	14	2	0	0	
		2	25	8	0	0	1	
		3	29	6	0	0	0	
23	本校では地震や台風などの場合の対応についての対策マニュアルを示し、説明している。	1	21	8	1	0	0	
		2	24	6	2	0	2	
		3	29	5	1	0	0	
24	本校では、外部講師の講演や様々な体験活動等の授業以外の学習機会や学校行事の有無、又はその実施方法等について、生徒の安全を最優先とし、コロナウイルス感染症対策を講じて適切に計画している。	1	21	8	1	0	0	
		2	24	8	1	0	1	
		3	28	6	1	0	0	
25	本校のホームルーム活動の時間は、今後の自分にとって意義のある内容になっている。	1	15	13	2	0	0	
		2	22	7	3	1	1	
		3	18	14	0	1	2	
26	本校では、部活動が適切な管理体制のもとに、活発に行われている。	1	22	7	1	0	0	
		2	20	8	2	2	2	
		3	23	7	5	0	0	
27	本校では、生徒会活動が活発である。	1	10	13	2	0	5	
		2	20	12	2	0	0	
		3	22	12	0	0	1	
28	本校では、清掃が行き届いており校内がきれいである。	1	11	15	3	0	1	
		2	15	15	4	0	0	
		3	19	11	4	1	0	
29	本校の施設・設備は、学習環境の面でほぼ満足できる。	1	18	8	4	0	0	
		2	23	11	0	0	0	
		3	23	9	3	0	0	

30	本校では、ボランティア活動の大切さを教えると同時にその機会を提供している。	1	7	11	5	0	7	1	
		2	12	14	7	0	1		2
		3	13	14	5	0	3		3
31	学校は、生徒の声にも耳を傾け、教育に反映させようとする姿勢がある。	1	15	10	2	0	3	1	
		2	16	14	2	0	2		2
		3	22	11	1	1	0		3
32	本校は、単に学力だけでなく、健全な身体、豊かな心も含めた文武両道の生徒を育成しようとする姿勢が感じられる。	1	16	12	1	0	1	1	
		2	17	12	3	0	2		2
		3	25	8	0	1	1		3
33	本校では、進路希望の実現に向けて効果的な授業編成がなされている。	1	18	9	1	0	2	1	
		2	22	9	1	0	2		2
		3	25	7	1	1	1		3
34	学校は、自由にして節度ある人間関係が醸成されるよう努めている。	1	21	7	0	0	2	1	
		2	23	9	0	0	2		2
		3	27	7	0	0	1		3
35	本校は、生徒の基本的な生活習慣の確立に向けて適切な指導を行っている。	1	20	9	1	0	0	1	
		2	18	12	2	0	2		2
		3	29	5	0	0	1		3
36	学校はコンピュータやネットワークなどの情報手段を適切に利用できるよう情報モラルやリテラシー能力の育成に努めている。	1	17	11	1	0	1	1	
		2	16	17	1	0	0		2
		3	28	7	0	0	0		3