

G-プレイス



Gifu Place for Adaptation, Counseling and Empowerment

寒さが身にしみる季節になりました。今年もあと1か月、みなさんにとってどんな一年でしたか。来年のことが心配になったり、周りが忙しそうにしていると不安になったりします。一人で悩まず相談に来てください。

まずは気軽にお電話ください。
保護者の方のご相談もどうぞ。

「G-プレイス」ってどんなところ？

迷いや悩みを抱えているあなたを応援します。高校生段階の方のための教育支援センターです。不登校、引きこもりなどの子どもに居場所を提供し、将来的な社会的自立に向けた学びの再チャレンジを支援します。（無料）

学習支援、進路相談、カウンセリング、体験活動など個々のニーズに応じた活動を行います。

◆場所：岐阜県総合教育センター第3棟2階
（岐阜市藪田南5-9-1）

◆電話番号：058-271-3328



- (1) JR岐阜駅 又は 名鉄岐阜駅から「岐阜バス」利用
加納島線にて「ふれあい福寿会館」で下車(約20分)後、徒歩1分
- (2) JR西岐阜駅から「西ぎふくるくるバス」利用
「県民ふれあい会館前」で下車(約12分)後、徒歩1分

<交通アクセス>

～12月の行事予定～

① ワークショップ

12月15日(木) 13:00~14:30

「紙すき体験 手すきはがきを作ろう」

○特に必要な持ち物はありません。

制作した はがき はお持ち帰りいただけます。

② G-プレイス講座

一緒に楽しくコミュニケーション力を磨きませんか？

12月 8日(木) 13:00~14:30

「話し合いの大切さを感じよう②(遭難ゲーム)」

③ 飛騨地区 G-プレイス出前講座(飛騨総合庁舎 厚生1会議室)

12月 1日(木) 13:30~15:00

【ワークショップ】おもしろ工作「びっくりカメ！」

【持ち物：10円玉1枚】

(予約制です。期日の3日前までにお電話ください。)

じゃがいも、だいこん、かぶ、白菜を育てています。

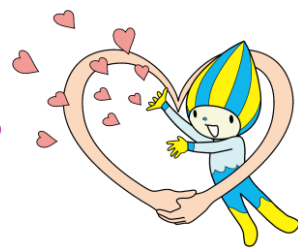


1回だけの参加もOKです！①②は前日までに電話にて申し込みをしてください。

- ### ④ 親の会(高校生段階の不登校等に悩む保護者の集う会)
- 同じ悩みをもつ保護者の方が集い気軽に話せる場です。
- 12月22日(木) 13:30~15:30 総合教育センター
(予約制です。期日の3日前までにお電話ください。)

12月27日(火)~1月4日(水)は年末年始の休室期間とさせていただきます。

ひとりで悩まないで。 一緒に、考えましょう。



あなたが悩んでいることをしっかり聞いて、
どうするのがあなたにとって一番良いのか、一緒に考える **相談窓口**をご紹介します。

- あなたの悩み事に一番良い相談窓口を紹介することもできます。
- 1回の相談はおおむね1時間までを目安にします。

SNS

SNSを活用して「中高生SNS相談@岐阜2022」を期間限定で開設します。

中高生SNS相談@岐阜2022

☆いじめ、不登校、学習、進路、友だち、親子関係、人権に関すること等の相談

相談 対象者

中学校、義務教育学校（後期課程）、高等学校、
特別支援学校（中学部・高等部）の生徒のみ

どんな小さなことでも
気軽に相談してね



相談 期間

変更になる
場合があります

Ⅰ期：令和4年5月5日（木）～5月14日（土）の17時～22時（10日間） 終了
Ⅱ期：令和4年8月21日（日）～9月3日（土）の17時～22時（14日間） 終了
Ⅲ期：令和5年1月5日（木）～1月14日（土）の17時～22時（10日間）
Ⅳ期：令和5年3月22日（水）～3月31日（金）の17時～22時（10日間）
（最終受付時間は21時30分まで）

- ◆ 右上の「登録用 QR コード」を携帯等の端末で読み込んで友達登録してください。
- ◆ うまくつながらない場合は、下の電話相談窓口を利用してください。

以下の相談窓口は、年間を通して開設しています。

電話

「子供SOS24」（夜間・休日・祝日を含めた24時間体制）

☆いじめ、不登校、学習、進路、友だち、親子関係、人権に関すること等の相談

フリーダイヤル（無料）

携帯電話からでもつながります。



0120-0-78310

電話

教育相談ほほえみダイヤル 月～金曜日 9:30～16:15
（祝日、年末年始は除きます）

☆いじめ、不登校、学習、進路、友だち、親子関係、人権に関すること等の相談

相談対象

小学生から高校生までの児童生徒とその保護者等です。

フリーダイヤル（無料）

携帯電話からはつながりません。



0120-745-070

