

コロナ通信

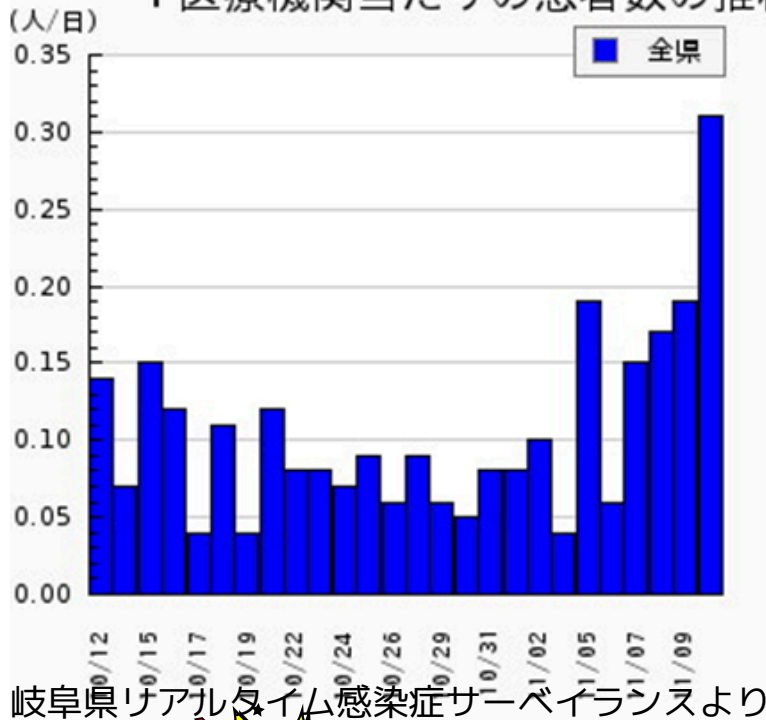
教室掲示

岐阜北高等学校 保健室

NO.3 2024.11.12



1 医療機関当たりの患者数の推移



インフルエンザの 流行期に入りました

左のグラフはここ1カ月のインフルエンザの流行を示したものです。本校でも感染者がみられます。インフルエンザ以外の感染症（コロナ、溶連菌、マイコプラズマ）も出ています。来週からの定期考査、3年生の推薦入試も控えています。各自が感染対策を意識して予防しましょう！

お願い

～感染をひろげないために～

- ・ 朝、体調不良を感じたら自宅で検温をする
- ・ 風邪症状（特に咽頭痛、咳）のときはマスクをして登校する
- ・ 手洗い、換気も忘れずに！

学校医 石村先生より
インフルエンザの予防接種
は今のうちに打つことを勧め
めます。特に受験を控えて
いる3年生！接種してから
効果がでるのは約2週間後
です 早めの接種を！

