

# 学校案内



入学式



修学旅行



アーク溶接実習



校外研修

**学びたい意欲 働きたい意欲を応援します!**



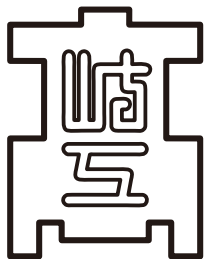
ボーリング大会



授業の様子



課題研究



岐阜県立岐阜工業高等学校 定時制課程  
Gifu Technical High School

# 学校での一日

## 0限 (特設選択授業・4年次希望者)

- 資格取得を目指す学習会
- 選択授業 (4年次生対象)



## 給食 17:05 ~ 17:35



毎日、給食が食べられます。  
栄養士さんが栄養のバランス  
を考えた和洋中メニューが  
とても充実、ボリューム満点。  
とっても美味しいです！

## SHR 17:40

## 授業開始 17:50

## 1 ~ 4限 授業 45分

タブレットやプロジェクターを使った教室での授業に加え、理科の実験や調理実習、機械や道具を使った工業科の実習もあります。座学だけではないのも工業高校の特徴です。



## 21:05 ~ 放課後



- 部活動
- 資格試験対策 など

# 高校生活の1年（主な行事）

4月 入学式・始業式・対面式



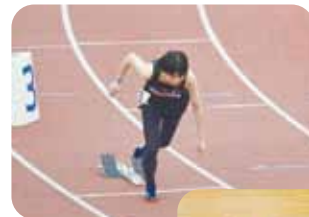
対面式

5月 中間考査 校外研修



校外研修（明治村）

6月 球技大会 生活体験発表会  
県定通総合体育大会

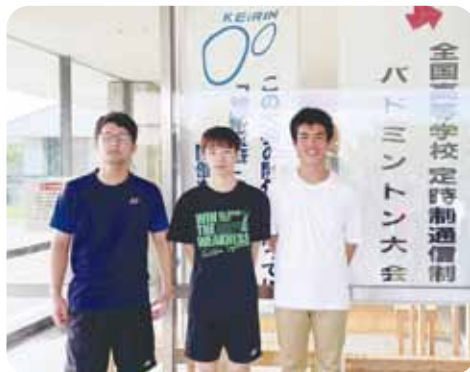


7月 期末考査 保護者懇談  
終業式 壮行会



部活動成績優秀者・  
資格取得者への表彰伝達

8月 全国定通体育大会



9月 始業式 中間考査  
就職面接練習（4年生）



就職面接指導

10月 球技大会  
3年生修学旅行



11月 県定通秋季体育大会  
期末考査 芸術鑑賞



芸術鑑賞会

12月 保護者懇談会  
終業式

1月 始業式  
課題研究発表会

2月 学年末考査  
3年生を送る会

3月 卒業式



# 工業技術科の実習風景

1年生



ガス溶接



計測



手仕上げ



パソコン

実習は班（パート）に分かれ、少人数で実践的な実習を学びます。  
また、この実習を通して多くの資格取得を目指すことができます。

2年生



旋盤



電子工作・計測



アーク溶接

3年生



電気工事



旋盤



シーケンス

4年生



応用製図



フライス



CAD

## 本校で取得を目指せる資格など

計算技術検定、基礎製図検定、機械製図検定、情報技術検定、技能検定（2,3級機械検査、2,3級金属熱処理）  
乙種危険物取扱者（1～6類）、火薬類取扱保安責任者、エックス線作業主任者、電気工事士（二種）、潜水士、  
海上・陸上特殊無線技士、無人航空機飛行許可証、技能講習修了証（ガス、アーク溶接）、玉掛け技能講習、  
小型移動式クレーン運転技能講習 他

# 授業・学校活動

## 授業



家庭科調理実習



物理の授業



英語の授業

## 課題研究

自分たちで考えた課題を1年間かけて研究し、その成果を発表します。



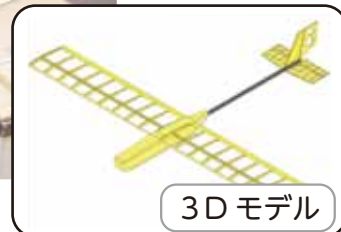
制作の様子



成果物



制作の様子



3Dモデル



制作の様子



図面



課題研究発表会の様子

## 部活動

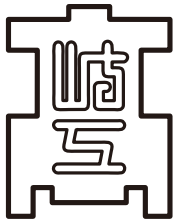
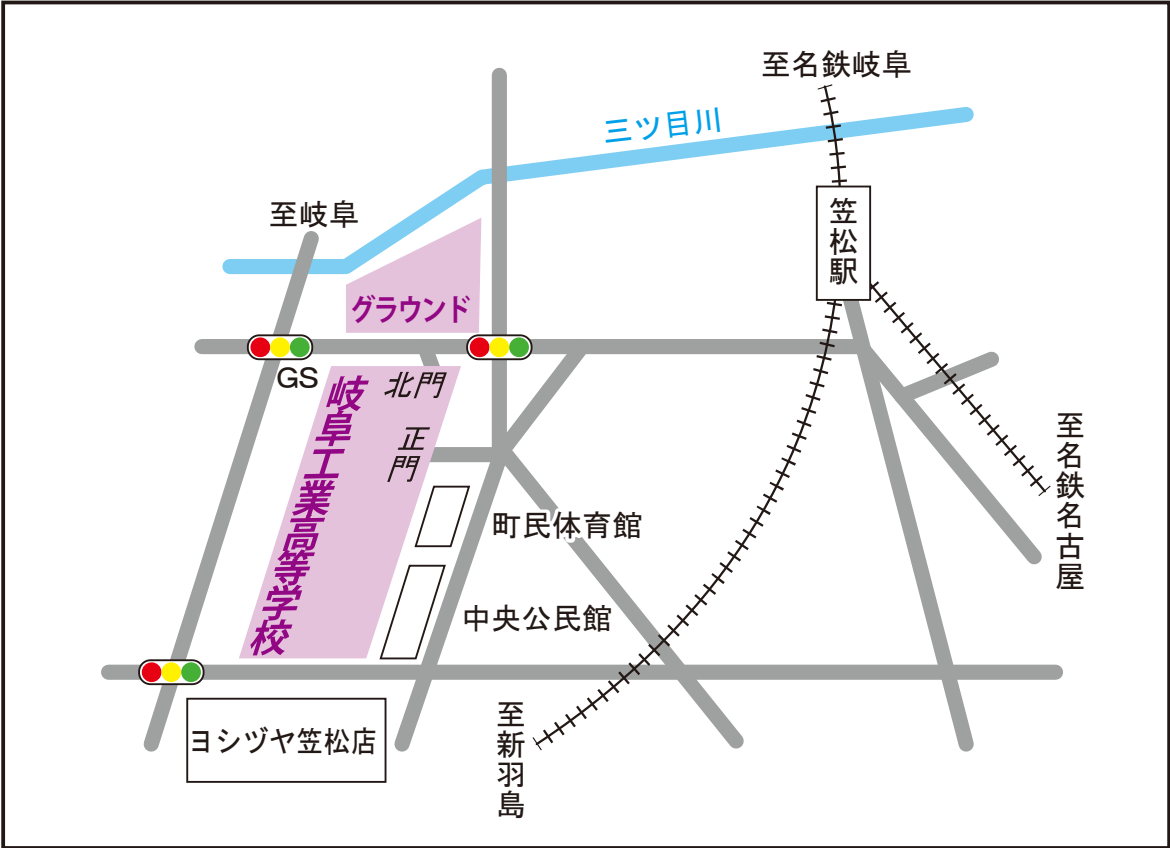
バドミントン部、卓球部、陸上競技部、スポーツ部、検定部、文化部など、いろいろな部活動があります。ぜひ皆さんもチャレンジしてみてください。



Access

笠松駅から徒歩5分

- 名鉄岐阜駅 → 笠松駅 約10分
- 名鉄名古屋駅 → 笠松駅 約30分
- 新羽島駅 → 笠松駅 約25分



# 岐阜県立岐阜工業高等学校

## 定時制課程 工業技術科

〒501-6083 岐阜県羽島郡笠松町常盤町1700  
TEL : 058-387-0911 (13:00 ~ 21:30) FAX : 058-387-4019  
E-mail: c27319t@gifu-net.ed.jp (定時制代表メールアドレス)  
ホームページ : <https://school.gifu-net.ed.jp/wordpress/gifu-ths-tei/>



岐阜工業定時制 HP