

SCHOOL
GUIDE
2023

GIFU COMMERCIAL & BUSINESS HIGH SCHOOL

岐阜県立岐阜商業高等学校 学校案内



CLUB ACTIVITIES

部活動

運動系



硬式野球部



軟式野球部



テニス部



ソフトテニス部



サッカー部



陸上競技部



水泳部



ハンドボール部



バレーボール部



バスケットボール部



バドミントン部



卓球部



柔道部



剣道部



応援部



空手道部

文化・生産系



吹奏楽部 文化系



書道部 文化系



茶華道部 文化系



放送部 文化系



珠算部 生産系



速記部 生産系



ワープロ部 生産系



EDP(情報処理)部 生産系



簿記部 生産系



LOB部 生産系



SCHOOL EVENT

4 April

- 始業式
- 入学式
- 校歌挨拶練習
- 校外研修

5 May

- 体力テスト
- 前期中間考査
- 県高校総体
- 株GIFUSHO株主総会

6 June

- 東海高校総体
- 春季体育大会

7 July

- 夏季休業

8 August

- 高校見学会
- 海外研修 (オーストラリア)
- 全国高校総体

9 September

- 入社試験
- 前期期末考査

10 October

- 秋の高校見学会
- 岐商祭 (体育大会/文化祭)

11 November

- 大学推薦入試
- 芸術鑑賞会
- 後期中間考査

12 December

- 修学旅行(九州)
- 冬季休業

1 January

- 大学入試 共通テスト

2 February

- 学年末考査
- 表彰式
- 株主総会

3 March

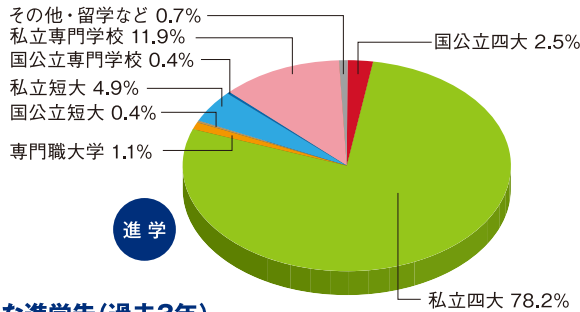
- 卒業式
- 終業式
- 春季休業

進路状況

進学

79.8%が進学です。

就職 20.2%



主な進学先(過去3年)

【国公立大学】

金沢大学、富山大学、静岡大学、岐阜大学、三重大学、滋賀大学、滋賀大学(夜間主)、長野県立大学、岐阜県立看護大学、名古屋市立大学、福知山公立大学、兵庫県立大学、公立鳥取環境大学、下関市立大学

【私立大学】

上武大学、千葉商科大学、神田外国語大学、亜細亜大学、國學院大学、青山学院大学、国士舘大学、駒澤大学、専修大学、東海大学、中央大学、東京経済大学、拓殖大学、帝京大学、東洋大学、明治大学、明治学院大学、日本体育大学、日本大学、立教大学、法政大学、早稲田大学、東京農業大学、神奈川大学、金沢工業大学、金沢学院大学、朝日大学、岐阜医療科学大学、岐阜協立大学、岐阜聖徳学園大学、岐阜女子大学、中部学院大学、東海学院大学、岐阜保健大学、愛知工業大学、同朋大学、名古屋音楽大学、名古屋女子大学、愛知東邦大学、愛知大学、愛知学院大学、愛知淑徳大学、至学館大学、名古屋学院大学、大同大学、中京大学、中部大学、東海学園大学、名古屋外国語大学、名古屋造形大学、名古屋学芸大学、名古屋経済大学、名古屋芸術大学、名古屋商科大学、名古屋造形大学、名古屋文理大学、金城学院大学、南山大学、藤田医科大学、日本福祉大学、名城大学、修文大学、皇學館大学、四日市大学、長浜バイオ大学、京都産業大学、同志社大学、立命館大学、京都外国語大学、京都芸術大学、京都文教大学、花園大学、天理大学、関西国際大学、関西学院大学、神戸親和大学、近畿大学、大阪商業大学、大阪体育大学、環太平洋大学、立命館アジア太平洋大学

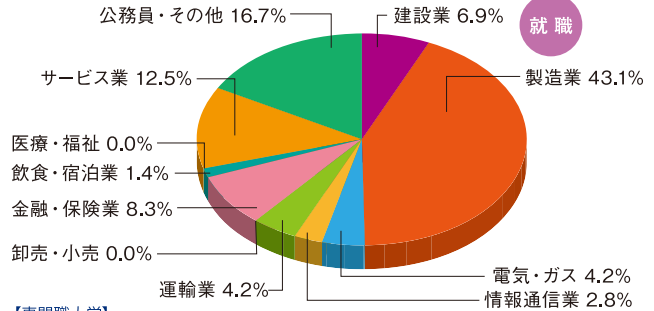
【短期大学】

岐阜市立女子短期大学、東海職業能力開発大学校、岐阜聖徳学園大学短期大学部、大垣女子短期大学、東海学院大学短期大学部、中部学院大学短期大学部、平成医療短期大学、中日本自動車短期大学、愛知学院大学短期大学部、名古屋短期大学、名古屋文化短期大学、名古屋文理大学短期大学部、名古屋女子大学短期大学部、國學院大学栃木短期大学、近畿大学短期大学部

主な就職先(過去3年)

【民間企業】

アイリスオーヤマ、旭化成建材、アビ、安藤鉄工、一丸ファルコス、イビデン、榎本ピーエー、大垣共立銀行、大垣西濃信用金庫、オークマ、OKBビジネス、大光、オンダ製作所、カインダストリーズ、加藤建設、川崎重工航空宇宙システムカンパニー、岐阜ND S、岐阜グランドホテル、岐阜県環境管理技術センター、岐阜県厚生農業協同組合連合会、岐阜県信用農業協同組合連合会、岐阜工業、岐阜商工信用組合、岐阜信用金庫、岐阜スズキ販売、岐阜造園、岐阜ダイハツ販売、岐阜中央森林組合、岐阜トヨタ自動車、岐阜日産、岐阜日石、ぎふ農業協同組合、岐阜プラスチック工業、協和電設、國井組、K V K、小林食品工業、三甲、サンフナネット、サンリー、ジーエフシー、シーシーアイホールディングス、敷島産業、十八様、西濃運輸、セイノー情報サービス、大同コンサルタント、太平洋工業、太平洋精工、タイムカプセル、中部電力岐阜支店、テイク、電算システム、東海東京フィナンシャル・ホールディングス、東海理研、東海旅客鉄道、東邦液化ガス、東邦ガス、トーエネック、トーエネックサービス、トーカイ、



【専門職大学】

名古屋国際工科専門職大学

【専門学校】

【公立】

医療系 岐阜県立衛生専門学校、岐阜市立看護専門学校

【私立】

ビジネス系 あいちビジネス専門学校、大原簿記情報医療専門学校、東京IT会計専門学校
 公務員系 大原法律公務員専門学校、東京法律専門学校
 コンピュータ系 名古屋工学院専門学校、トライデントコンピュータ専門学校
 語学系 トライデント外国語・ホテル・ブライダル専門学校、名古屋外語・ホテル・ブライダル専門学校
 製菓・調理系 名古屋調理師専門学校、辻調理師専門学校、エコール辻大阪、大阪調理製菓専門学校
 理美容系 中部美容専門学校、名古屋美容専門学校、名古屋ビューティーアート専門学校、ミス・パリエステティック専門学校、ベルフォートアカデミーオブビューティー、中日美容専門学校
 デザイン・ファッション系 名古屋ファッション専門学校、名古屋デザイナー学院専門学校
 芸術系 名古屋スクールオブミュージック&ダンス専門学校、代々木アニメーション学院
 観光系 名古屋観光専門学校、名古屋ウェディング&ブライダル専門学校
 工業系 名古屋工学院専門学校
 医療・福祉系 JA岐阜厚生連看護専門学校、朝日大学歯科衛生士専門学校、名古屋医療秘書福祉専門学校、更生看護専門学校、中和医療専門学校、愛北看護専門学校、名古屋医専、岐阜保健大学医療専門学校
 その他 セントラルトリミングアカデミー

所会計事務所、豊田合成、トヨタ自動車、ドルフィン、内藤建設、内藤電機、長島観光開発ナガシマリゾート、中日本カプセル、日本高速道路、にぎわいファクトリー名古屋、ニチアス、日本瓦斯、日本貨物鉄道、日本キャンパック、日本トムソン、濃飛西濃運輸、濃飛倉庫運輸、光製作所、廣城総合経営事務所、広島東洋カーブ、藤田会計事務所、伏見社会保険労務士事務所、ボス動物病院、Hozumi加藤精密、ホンダカーズ岐阜、Mother's Industry、丸栄ホールディングス、丸杉、ミズノテクニクス、三菱マテリアルテクノ、未来工業、メイラ、モンテール、山崎製パン、ヤマニパッケージ、リネージュ音楽事業部、WORKS HAIR

【公務員】

岐阜県警、法務省名古屋管区、陸上自衛隊曹候補生、航空自衛隊曹候補生、航空自衛隊自衛官候補生、岐阜市消防、揖斐郡消防組合、中濃消防組合、国家公務員名古屋国税務職員、岐阜県職員、岐阜県警察事務、岐阜市職員、関市役所、安八町役場

卒業生の声



グローバルビジネス科
(旧 国際コミュニケーション科) 卒
スバル学院大垣校 専任教員

大矢 ちはる

私は現在、日本語学校で日本語教師として働いています。

日本語教師として働きたい、日本語教育について学べる大学に進学したいと思ったのは、高校で日本語教師をしていた方のお話を聞いたことがきっかけです。高校に入学した頃、私は海外の人と関わる仕事はしたいが、明確に何がしたいかは分からないという状態でした。しかし、「日本語教師」という選択肢があること、そしてその面白さややりがいを知り、日本語教師を目指すことを決意しました。実際に日本語教師をしていた方のお話を聞く機会をいただけたこと、本当に感謝しています。

高校では資格取得に力を入れていました。特に英語の資格に関しては実用英検に加えてIELTS、TOEIC、TOEFLなども積極的に受験していました。これらの資格は大学を選ぶ際に大変役に立ちました。資格を取得することは、自分の将来の選択肢を広げることであるとつくづく感じます。

日本語教師をしている現在においても、英語が生きる場面は多く、高校から勉強続けて良かったと改めて感じます。



会計科(旧 会計システム科) 卒
公認会計士

馬場 雄大

私が県岐阜で特に学んだ科目は簿記でしたが、簿記を学んでいく中で、様々なビジネスの取引を知り、それを数字で表現する簿記自体の面白さと、簿記を学ぶ事で自然と新聞やニュースの意味が分かるようになっていく自分の成長が楽しくなり、もっと勉強したいと思った結果、中央大学で公認会計士の資格を取りました。

現在私は、公認会計士として、主に金融機関の監査に関与し、お客さんが新しいビジネスを始める際、どのように会計へと反映させていくべきか、お客さんと一緒に検討する事も担当しています。

日々勉強することも多いですが、県岐阜で学んだ簿記を活かした仕事に就き、とても充実した日々を過ごしています。

簿記は、会社経営には無くてはならない知識であり、簿記を活かせる仕事は公認会計士のみではありません。皆さんの将来に、県岐阜で学ぶ簿記の知識がきっと役に立つと思います。



流通ビジネス科 卒
株式会社三勇テクノス

山田 瑞紀

即戦力のある人物になれる場所。卒業してから県岐阜商をそのような場所だと感じています。私は、高校卒業後の進路を就職と決めていたので就職率100%の県岐阜商に入学しました。入学してからは、簿記やマーケティング、情報処理を学習し資格取得にも努めました。

資格や知識は社会に出てから非常に役に立っており、流通ビジネス科で学習できてよかったなど実感しています。

社会人になってから、事務処理にはじまり営業や人事担当など様々な業務を経験していますが挨拶が社会人の基本だと痛感しています。部活動や学校生活を通して、学生時代に挨拶をするのを習慣に出来たため、職場の先輩に褒めて頂き嬉しかった事を覚えています。挨拶を含めてビジネスマナーは意識しないとすぐに見につくものではありません。県岐阜商では、過ごす中で自然に身に付けることが出来ます。そのような環境で過ごせるのも県岐阜商の良いところです。

県岐阜商に入学したら、素敵な仲間や先生方と充実した高校生活を過ごせましたよう応援しています。



ビジネス情報科(旧 情報処理科) 卒
タイムカプセル株式会社

金本 隼

私は、スマートフォン用アプリケーションやWebブラウザアプリケーションなど様々なアプリケーションの開発に携わってきました。私が担当する業務は1から新しいものを作るより改修や新規機能の実装を行うことが多いですが、プログラミングの授業や部活動の競技大会などでソースコードを読み解く力が身に付いたため、意外と問題なく業務を進めることができ、今では仕事を獲得するまでに至りました。

携わる仕事が増えるにつれて使用するプログラム言語が増えていきますが、仕事をこなしていくにつれてだんだん自分が成長していると感じます。自分がやってきたことが仕事の獲得につながる自分のできることが認められたようでとてもうれしかったです。

商業教育を通して、 次世代を担う ビジネスパーソンを育成する。

令和4年度 資格取得状況

資格名		合格者数
経産省応用情報技術者試験		2
経産省基本情報技術者試験		20
経産省 IT パスポート		4
税理士試験	簿記論	7
	財務諸表論	6
実用英語	準1級	2
	2級	54
	準2級	133
日商簿記	1級	13
	2級	209
	3級	320
日商リテールマーケティング	2級	55
全経簿記	上級	9
全商簿記	1級	255
全商会計実務	財務会計	23
	財務諸表	45
	管理会計	34
	3科目合計	31

資格名		合格者数
全商情報処理	1級プログラミング	58
	1級ビジネス情報	98
	2級	247
全商商業経済	1級	90
	2級	161
全商ビジネス文書	1級	29
	2級	43
全商英語	1級	76
	2級	183
	3級	222
全商ビジネス計算	1級(電卓)	213
全商1級3種目以上合格	7種目	1
	6種目	11
	5種目	23
	4種目	56
	3種目	99
	計	190

流通ビジネス科

Distribution Business Department



ビジネス潜在能力を開花させてみませんか?

マーケティングを中心に、簿記や情報処理を学習し、ビジネスリーダーとして活躍する人材、ビジネスのプロとして会社経営者、中小企業診断士、経営コンサルタントなどを目指す人材を育成します。

販売実習

3年生では、校外で販売実習を行います。1・2年で学習したことを活用して、クラスごとに販売する商品を決め、仕入先を探して価格を交渉し、POP広告の作成、商品陳列、販売を行います。自分たちで計画したことを実現させる難しさや楽しさ、嬉しさを体験することができます。



挑戦目標

- 日商リテール
マーケティング……………1級
- 日商簿記……………2級



全員取得目標

- 日商リテール
マーケティング……………2級
- 全商簿記検定……………1級
- 全商情報処理検定……………2級
- 全商商業経済検定……………1級
- 全商ビジネス
文書検定……………3級以上
- 全商ビジネス計算検定……………1級
- 全商英語検定……………2級

会計科

Finance department



ビジネスのコミュニケーションツール (言語)である「会計」を学ぼう!

ファイナンシャル会計類型

簿記、情報処理などの商業の学習に加え、日商簿記検定1級の学習に多くの時間を充てて、企業の財務・経理や金融のスペシャリスト、公認会計士や税理士など職業会計人、経営のプロとして活躍できる人材を育成します。また、英語に多くの時間を充てグローバル化に対応しています。

マネジメント会計類型

商業の基本である簿記や情報処理などの力が身に付くよう、多くの授業を充てるとともに、部活動とも両立できるよう授業の編成にも工夫がなされています。また、経済事情に関する学習も取り入れ、社会で即戦力として活躍できる人材を育成します。

(株)GIFUSHO業務で活躍!

会計科では資格取得だけでなく、(株)GIFUSHO業務にも力を入れています。マネジメント会計類型は体操服や岐商グッズを校内で販売する「学内販売事業部」、ファイナンシャル会計類型は会社の財務経理を一手に担う「財務経理事業部」を担当し、業績アップに貢献しています。



挑戦目標

- ファイナンシャル会計類型
- 公認会計士短答式試験
- 税理士(簿記論・財務諸表論)

全員取得目標

- ファイナンシャル会計類型
- 日商簿記検定……………1級・2級
- 全商会計実務検定
- 全経簿記検定……………上級・1級
- マネジメント会計類型
- 日商簿記検定……………2級
- 全商簿記検定……………1級
- 全経簿記検定……………1級
- 全商商業経済検定……………1級
- 全商ビジネス文書検定……………1級・2級
- 類型共通
- 全商情報処理検定……………1級
- 全商ビジネス計算検定……………1級
- 全商英語検定……………1級
- 実用英語検定……………2級・準2級

ビジネス情報科

Business Information Department

将来を担う情報のスペシャリストへ!



実践学習でスキルUP!

1・2年生で情報分野の基礎的理解を深め、3年生ではその学びを生かして、アプリ開発やWebページの制作といった実践的な活動を行います。また、マルチメディア作品の制作活動も行っています。プロ顔負けの撮影機材を使って動画編集したり、専用のソフトウェアを使用してイラストの制作や画像の加工をしたりすることができます。



制作した動画はこちら



システム開発類型

情報システムの開発に必要な専門的知識・技術を習得し、将来システムエンジニア、プログラマー等として活躍できる人材を育成します。

システム利用類型

将来、職場での情報化推進者として活躍できる人材、また、デザインを手がける創造力豊かな人材を育成します。



挑戦目標

システム開発類型

- 経産省応用情報技術者
- 経産省情報セキュリティスペシャリスト

システム利用類型

- 経産省基本情報技術者
- 経産省ITパスポート
- 実用英語検定 2級
- 全商英語検定 1級
- 全商商業経済検定 ... 1級・2級

全員取得目標

システム開発類型

- 経産省基本情報技術者
- 全商情報処理検定 ... 1級
- 全商ビジネス文書検定 ... 1級
- 日商簿記検定 2級
- 全商簿記 1級
- 実用英語検定 準2級
- 全商英語検定 2級
- 全商ビジネス計算検定 ... 1級

グローバルビジネス科

Global Business Department

国際感覚とビジネス能力を身に付けて、
国際社会へはばたこう!



日本と外国の文化・習慣の違いを理解、尊重できる国際人を目指し、海外研修、JICA等外部講師による講話、韓国ソニルeビジネス高校との連携を通して、コミュニケーション能力の育成と、実践的な力を身に付けます。また、「簿記」や「情報処理」に加え、国際ビジネス関連科目を学習し、国際的なビジネスシーンで活躍できる人材を目指します。



海外研修

2年生では8月下旬に、オーストラリア・ゴールドコーストで9泊10日の海外研修を実施しています。現地でのホームステイでは、これまで身に付けた英語能力とコミュニケーション能力を最大限に活用し、さらにその力を伸ばすことのできる貴重な機会となっています。



挑戦目標

- 実用英語検定 準1級
- TOEIC 700点以上
- 全商ビジネス文書検定 ... 1級



全員取得目標

- 実用英語検定 2級
- 全商英語検定 1級
- 日商簿記検定 2級
- 全商簿記検定 1級
- 全商ビジネス文書検定 ... 2級
- 全商ビジネス計算検定 ... 1級
- 全商情報処理検定 ... 1級

日本一の商業教育をとおり、 次世代を担うビジネスパーソンを育成する **3年間**の学び

1年生	2年生	3年生
商業の基礎を学ぶ「ビジネス基礎」「簿記」「情報処理」を全学科共通で学びます。	各学科の専門科目を深く学び、高度な資格に挑戦します。	1、2年次の知識や技術をさらに深めるとともに、(株)GIFUSHOの経営をとおりして実践的なビジネスを体験し、学んだことの成果を発揮します。
全学科共通 簿記 IT技術	流通ビジネス科 ビジネス情報科 会計科 グローバルビジネス科	課題研究 マーケティング プログラミング・マルチメディア 会計・マネジメント グローバルビジネス・英語

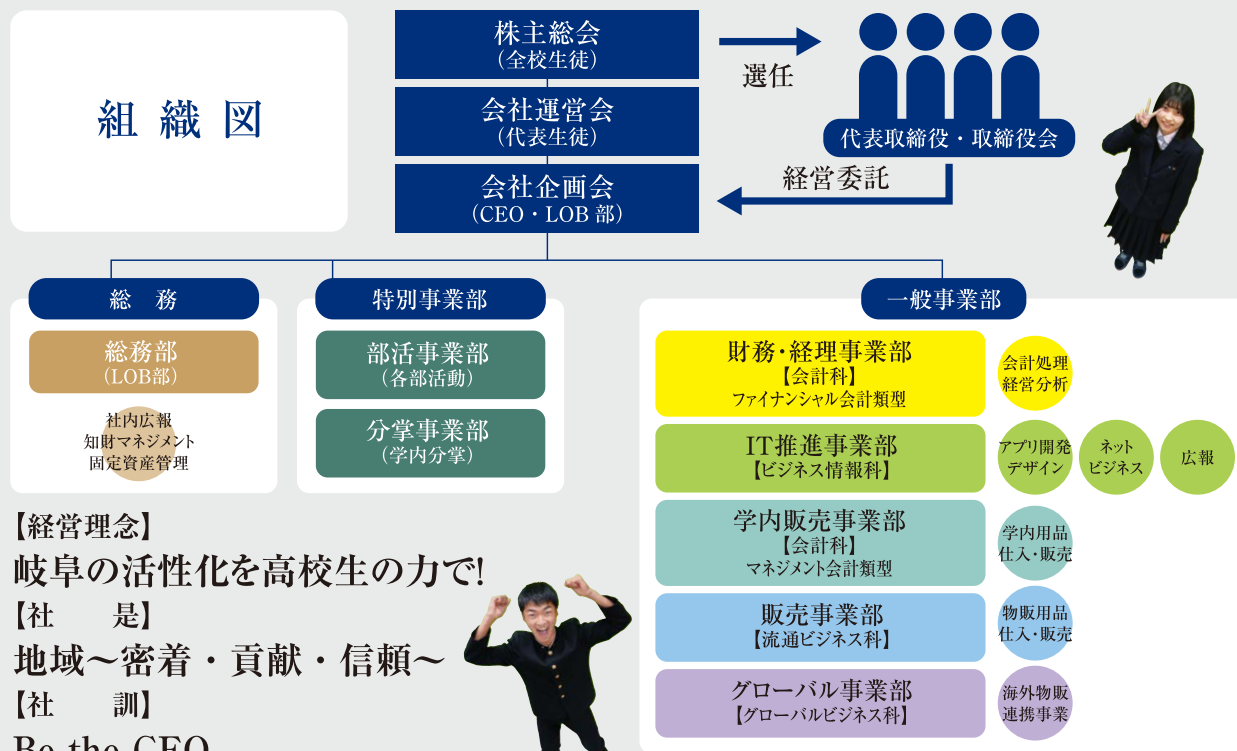
？
ビジネス探究とは？

実践力と応用力を身に付ける、探究学習

「ビジネス探究」とは、生徒のみなさんが主体となり、学習をすすめ、グローバル社会に求められるコミュニケーション力、思考力、問題解決能力など知識と経験をバランス良く身に付け、幅広い能力をもつ人材へと育てることを目標としています。

(株) GIFUSHOとは

(株)GIFUSHOは実践的・体験的なビジネス教育を行うため、生徒が株主となり、生徒が運営するホンモノの会社です。
(株)GIFUSHOの経営をとおりしてホンモノのビジネス教育を体験しよう!



(株)GIFUSHOは生徒全員が株主で、学生CEOを中心に生徒が運営する会社です。
株式会社の経営をとおりして実践的なビジネスを学習します。

生徒全員が株主

教育方針

「清流の国ぎふ」の未来を担う人材を、保護者、職員、地域の方々を含めオール岐阜で育成する。働き方改革を推進する。

教育目標

「商業教育」「部活動」「進路達成」への真摯な取り組みを通じてビジネスリーダーたる資質と素養を育み、予測困難な未来をたくましく生き抜く力を身に付けた生徒の育成を目指す。

育てたい生徒像

実践力	協働力	社会適応力	課題発見 解決力	創造力
身に付けた知識を 経済社会で 実践する力	多様な人間と 良好な関係を 構築し 協働する力	時代や社会の 変化に 対応する力	物事を俯瞰的にと らえ主観的に 問題を改善 緩和する力	新たなアイデアを 生み出す力

職業人的倫理観 高度な専門性

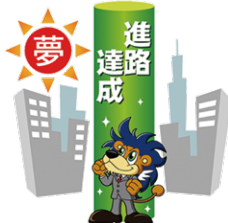
資格取得、ビジネスマナー、県岐商らしさをベースに！

探究的学びを通して、主体性、課題解決に向けて考え抜く素養を涵養

本校の校訓

不撓不屈

本校の三本柱



県岐商イメージキャラクター

ロブ [LOB]
LOBはLeader Of Businessの頭文字を取り名付けられました。

【アクセス】

岐阜バス JR岐阜駅から

- 忠節長良線「[C31] おぶさ」行き「県岐商前」下車すぐ
- 市内ループ線「市内ループ線(右回り)」 「北高前」下車徒歩5分

JR岐阜駅・名鉄岐阜駅から

- 岐阜大学・病院線「[C60] 岐阜大学」「[C70] 岐阜大学病院」行き「北高前」下車徒歩5分
- 黒野線「[C45] 御望野」行き「北高前」下車徒歩5分

大野・黒野・北方方面から

- 「[C] JR岐阜」行き「北高前」下車徒歩5分

岐阜県立岐阜商業高等学校

〒502-0931 岐阜市則武新屋敷 1816-6

TEL.058-231-6161 FAX.058-233-3195

ホームページ

<https://school.gifu-net.ed.jp/wordpress/gifu-chs/>

E-mail c27306@mx.gifu-net.ed.jp



県岐商ホームページはこちらから▶

