

〔名 称〕 種子、胚、胚乳

〔実物・図・写真〕



カキノキの種子と断面

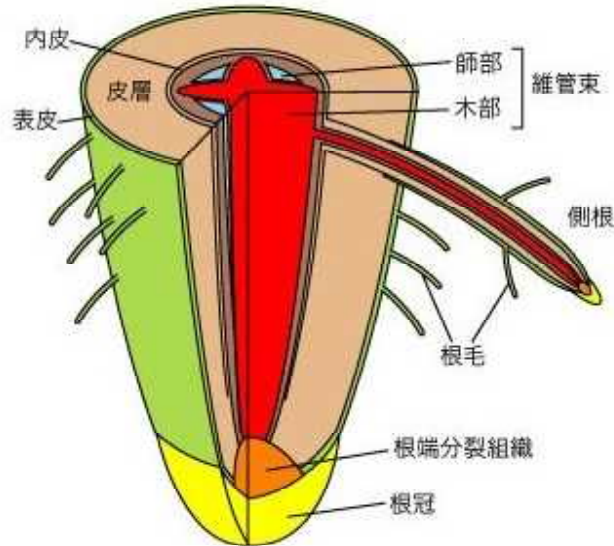
茶色の種皮の中に半透明白色の貯蔵組織（胚乳）があり、その中に2枚の子葉を持つ胚がある。

〔説 明〕

- 種子は、胚と胚乳からできています。
- 胚は、芽と根のもとになるものです。
- 胚乳は、芽や根を出すときに必要な栄養分です。

〔名称〕 主根、側根、根毛、根冠

〔実物・図・写真〕



〔説明〕

- 主根：種子の胚の幼根が発育して、まっすぐ下に向かって伸びる根。
- 側根：主根から枝分かれして伸びる根。
- 根毛：根の表皮の一部からは、外側へ向かって特殊な毛状突起が生じる。
この毛状突起を根毛という。
- 根冠：土粒子との摩擦から根の分裂組織を保護するため、根の先端は根冠と呼ばれる特殊な組織で覆われ、根端分裂組織を守っている。

〔名 称〕移植ごて、くわ、じょうろ、剣スコップ、フォーク、レーキ

〔実物・図・写真〕



【移植ごて】



【くわ】



【じょうろ】



【剣スコップ】



【フォーク】



【レーキ】

〔説 明〕

○移植ごて：種まきの際に小穴を掘ったり、苗の移植に使用する。

○くわ：土起こしや畝立てに使う。

○じょうろ：灌水に用いる。

○剣スコップ：主として穴掘りや土中深くにできる根菜の収穫に使用する。

○フォーク：藁や牧草など長い繊維状のものを掬い取るのに便利な道具。

○レーキ：土をならし粒の大きさを一定にしたり、土の攪拌や草掻きなどにも使える。

〔名称〕上皿ばかり、ノギス、最高最低温度計

〔実物・図・写真〕



上皿ばかり



ノギス



最高最低温度計

〔説明〕

- 上皿ばかり：質量を測定する。
- ノギス：物の長さ、厚み、深さなどを測定する器具。1／20mmまで測定できる。
- 最高最低温度計：一定時間内の最高温度・最低温度と現在温度を測定できる。