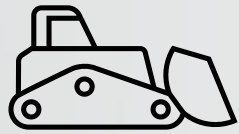


# 環境科学科

# 11月実習紹介(地域連携)

岐阜県 県土整備部 主催

## 建設交流加ICT体験学習



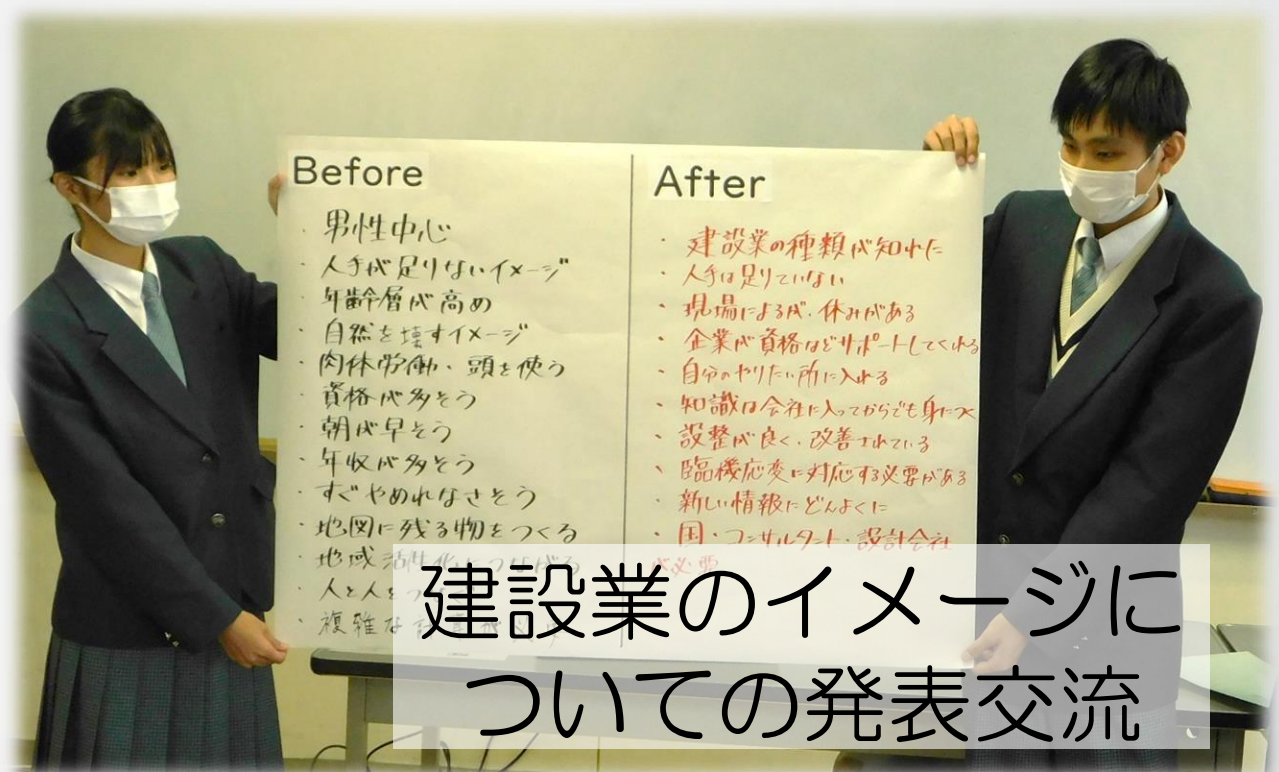
### ドローン測量



### レーザー測量



### 建設関連企業の技術者との意見交換



### 建設業のイメージについての発表交流

岐阜土木事務所 主催

## 社会基盤メンテナンス・インフラ講習会

※社会基盤 = 国民生活に必要な施設や仕組み。  
**インフラ**ともいう。

(例) 橋梁



道路

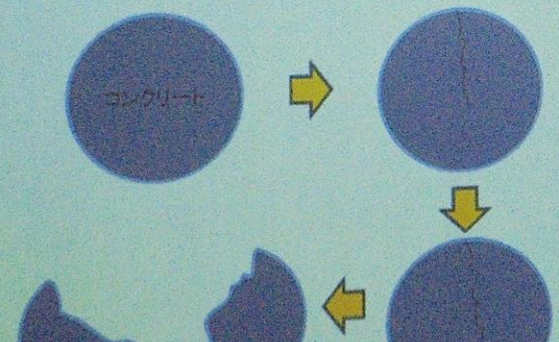


### コンクリートの劣化・損傷(無筋コンクリート)

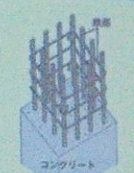
#### 無筋コンクリートのひび割れ

コンクリートはひび割れます。

無筋コンクリートはひび割れが貫通すると割れます。



豆知識



コンクリートは、中に鉄筋が入った**鉄筋コンクリート**と、入っていない**無筋コンクリート**があります。鉄筋コンクリートは、押さえる力に強い“コンクリート”と引っ張る力に強い“鉄筋”を組み合わせた材料で、2つの材料の良さを生かしてつくられた丈夫な材料です。そのほかにも**プレストレストコンクリート**と呼ばれるものもあります。

### 社会基盤の点検方法に関する講義



### 講習会後に認証を受け、活動を開始