

草花プリント① 切り花と鉢ものの生産の動向 1H( )番 氏名( )

Lesson Target 出荷数量と生産額のグラフから、草花の生産の動向を読み取ることができる。

Q1. 切り花について、下のグラフから読み取って下の表をうめなさい。生産額の割合の順とする。

切り花の生産額（割合順、その他は除く）

順位	作目	割合	生産額	本数
1位	キク	32.2%	711 億円	17 億 9200 万本
2位		%	円	本
3位		%	円	本
4位		%	円	本

その他、生産量の多いもの

欧米では、( )の割合が1番多い。

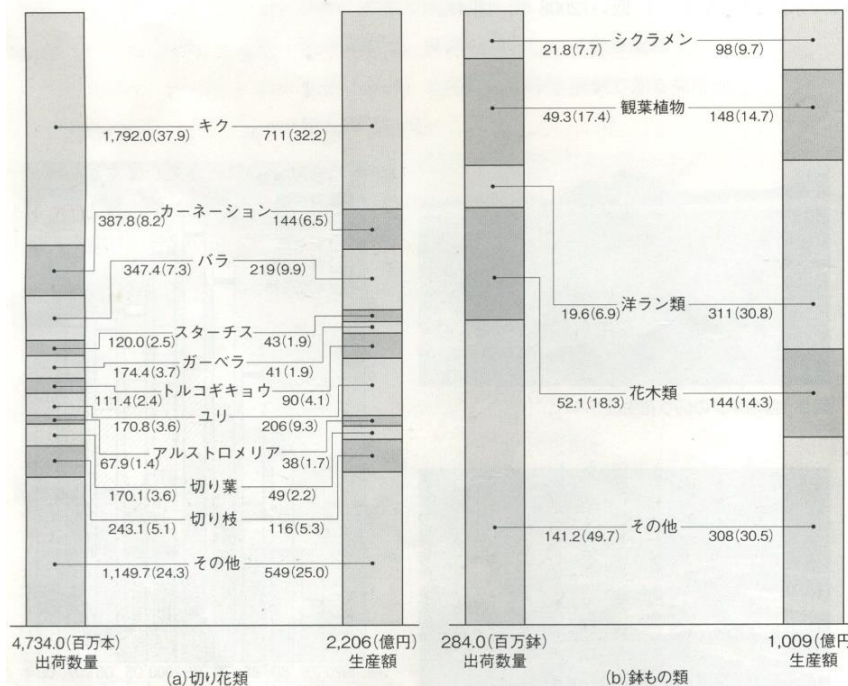
Q2. 鉢ものに関して、下のグラフから読み取って下の表をうめなさい。

鉢ものの生産額（単一種類）

順位	作目	割合	生産額	鉢数
1位	シクラメン	%	円	鉢

鉢ものの生産額（グループ別、シクラメンとその他を除く）

順位	作目	割合	生産額	鉢数
1位		%	円	鉢
2位		%	円	鉢
3位		%	円	鉢



Q3. 洋ラン類の出荷鉢数が少ないが、生産額が多いのはなぜか。

自分の考え

まとめ

図5 切り花類(a)および鉢もの類(b)の出荷数量と生産額(2008年)

草花プリント② 草花の消費の動向(p.19,20) 1H( )番 氏名( )  
**Lesson Target** 草花の消費について考え、意見を交換することができる。

○草花の購入金額は、( )年以降減少傾向にある。

Q1. 切り花の月別の購入割合のグラフから、何月の購入が多いですか。また、そのことからなにがわかりますか。

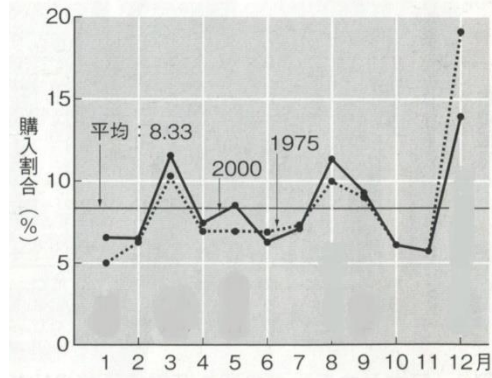


図7 年間の切り花購入費に対する月別の購入割合(1世帯あたり)

- |                      |     |
|----------------------|-----|
| 1位( 12)月( クリスマス・歳暮 ) | ( ) |
| 2位( )月(行事)           | ( ) |
| 3位( )月(行事)           | ( ) |
| 4位( )月(行事)           | ( ) |

自分の考え (教科書を見ずに書く)

まとめ (教科書を見て書く)

家庭での切り花消費は、日本の( )  
と密接に結びついている。

- (国名 )や(国名 )では自分のために花を買うことが多い。
- 日本も( )の増加や、ライフスタイルの( )によって徐々に増加傾向にはなっているが、まだまだ少ない。
- 草花消費の低迷の要因は①  
②

Q2.日本とオランダの切り花の市場価格の比較のグラフから、日本の切り花が高いことがわかる。なぜ、日本の切り花の価格は高いと思いますか。

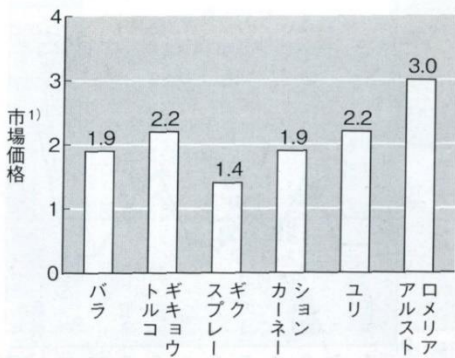


図8 日本とオランダの切り花市場価格の比較 (2007年)

1) オランダを1とした相対値。

自分の考え (教科書を見ずに書く)

まとめ (教科書を見て書くこと)

- ①
- ②
- ③
- ④
- ⑤ 品質に対する要求が極めて高い。

草花プリント③ 草花の消費を伸ばすには(p.21) 1H( )番 氏名( )  
**Lesson Target** 草花の消費を伸ばすための方策を考える。

Q1.日本の草花の消費を伸ばすためには、どのような工夫をするといいか。

自分の考え

教科書を見て書くこと

- ①
- ②
- ③
- ④
- ⑤
- ⑥

OGAPとは

GAPとは、(英語 )の略で、日本語で言うと  
( )である。

Q2. GAPについてインターネットで調べて、詳しく書きなさい。

本校を含め、全国の農業高校でも GAP 取得に取り組んでいます！