



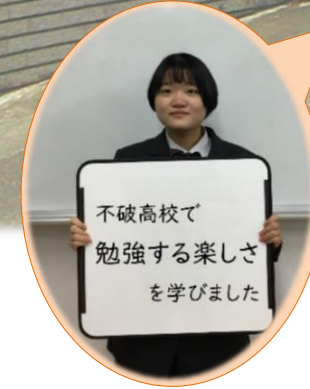
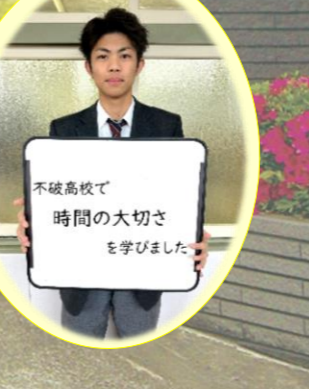
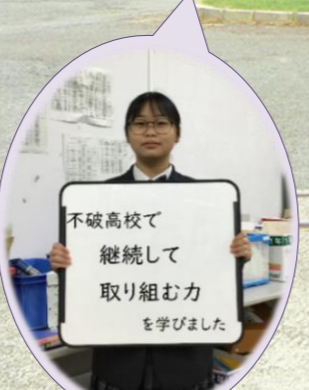
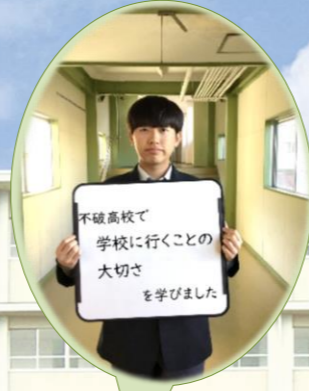
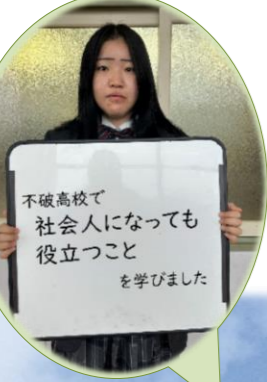
# 岐阜県立不破高等学校

## FUWA HIGH SCHOOL GUIDE

不破高校は〇〇が学べる学校です！ — 不破高教職員一同



# 不破高校で〇 〇を学びました!!



# 学校生活

## 不破高の単位制 & 類型(コース)選択

生徒一人一人の個性や思いを大切に、将来の夢の実現に向けて、

皆さんの持っている **可能性を最大限に引き出す** システムです。

- ◇ 1、2年次は、ゆとりのあるクラス編成です。(1学級最大30人)
- ◇ 2、3年次は、多様な選択科目が設けられ、少人数授業がたくさんあります。
- ◇ 自分の進路希望にあった科目を選択し、自分だけのカリキュラムを作ることができます。

### 美容・芸術

理美容、芸術系短大、専門学校

### 文系進学

文系の四大、短大、専門学校

### 就職

その他の専門学校、就職

2年次から選択できる5つの類型で、皆さんの

**「なりたい」を「なる」に ステップアップ!**

### 理系進学

理系の四大、短大、専門学校

### 医療・生活

看護・看護、保育、福祉、調理、健康分野などの短大、専門学校

#### 【少人数授業の魅力】

生徒と先生の距離が近く、  
きめ細やかなサポートが受けられるので、  
学習内容をしっかりと理解して  
勉強を進めることができます。



#### スクールライフは、ゆとりある日課時間

9時始業で、遠方からもラクラク通学!  
朝読書で、毎日落ち着いた雰囲気からスタート!

#### 不破高校スクール線バス運行(名阪近鉄バス)

JR垂井駅からバス 10分、 JRの到着に合わせて、  
不破高前下車徒歩1分 朝2便(7:40と 8:35)  
運賃¥100  
(垂井町から運行補助をいただいています)

# 学校行事



4月	入学式・始業式 対面式・部活動紹介 スタイリングセミナー	10月	一日体験入学 2学期中間考査 体育大会
5月	履修登録説明会 1学期中間考査 保護者進路説明会	11月	文化祭 2学期期末考査 類型別3年生と語る会
6月	演劇ワークショップ 球技大会 1学期期末考査	12月	芸術鑑賞会 保護者懇談 冬季休業(12/21~1/7)
7月	保護者懇談 クリーン活動 学校説明会	1月	大学入学共通テスト
8月	夏季休業(7/19~9/1) 2年生インターンシップ 3年就職面接指導	2月	地元企業説明会 卒業生を贈る会 学年末考査
9月	福祉施設訪問 2年生修学旅行(九州方面)	3年	卒業式 春季休業(3/27~)

※例年の日程を掲載しています。

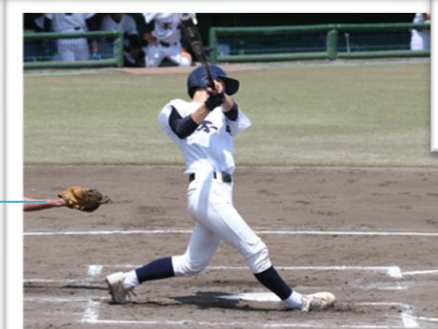
## 部活動

### 運動系部活動

- ・硬式野球
- ・サッカー
- ・バドミントン
- ・弓道
- ・剣道(スポーツチャンバラ)
- ・バスケットボール
- ・ハンドボール

### 文化系部活動

- ・吹奏楽
- ・自然科学
- ・日本文化(書道・茶華道)
- ・美術
- ・ボランティア(部員は全校生徒が該当)



#### 不破高校の日課表

朝読書・SHR	9:00~9:13
1限	9:20~10:10
2限	10:20~11:10
3限	11:20~12:10
昼休み・掃除	12:10~12:53
4限	13:00~13:50
5限	14:00~14:50
6限	15:00~15:50
SHR	15:55~16:00

# 進路

## 充実した進路サポート

### 学校推薦型選抜

- 高校での学習を評価
- 岐阜・愛知を中心とした指定校枠

### マンツーマン指導

- 模擬面接練習
- 小論文指導
- 探究活動
- 個別学習指導 など

### 力強いサポート

- 地域創生キャリアプランナーによる手厚い支援
- 高大連携 など

## 卒業生の主な進路先

### 四年制大学

朝日大 岐阜協立大 岐阜聖徳学園大 岐阜保健大 中部学院大 東海学院大 愛知学院大  
愛知みずほ大 岐阜女子大 大同大 中部大 東海学園大 名古屋学院大 名古屋商科大  
名古屋文理大 日本福祉大 名城大など

岐阜市立看護専 大垣市医師会准看護 朝日大学歯科衛生士専 名古屋医専 サピレッジ 国際医療福祉専  
岐阜美容専 中日美容専 中部美容専 ベルフォート美容専 名古屋ワディング & グラドル あいち造形デザイン専  
東海職業能力開発大学校 日本総合ビジネス専 トライナ 外国語専 名古屋観光専 名古屋工学院専  
岐阜調理専 名古屋マテック調理専 名古屋スイーツ&カフェ専 名古屋辻学園調理専 名古屋リポート&スポーツ専  
名古屋動物専 名古屋スクールオブミュージック専 名古屋ビジュアルアート専  
日産愛知自動車大学校 トヨタ名古屋自動車大学校など

### 専門学校

### 短期大学

大垣女子短大 岐阜聖徳学園大学短大部 平成医療短大 中部学院大学短大部 中日本自動車短大  
愛知文教女子短大 名古屋文化短大 愛知みずほ短大 修文大学短大部 名古屋文化短大  
名古屋文理大学短大部 滋賀文教短大

日本郵便 佐川急便 自衛隊 大垣病院 名和病院 いぶき苑 真和 清心苑 安藤鉄工 IMS テクノ  
揖斐川工業 化デシ 化デシ産業 化デシキャリアテック エピコイストロ エピコ中部 エンテックアリア 岡村機工 ホウカ  
河合シャリング 岐セン 岐阜東リ コダマ樹脂 佐竹鉄工 三甲 サルレル 関ヶ原イテック 関ヶ原石材 大日金属工業  
太平洋工業 THK 中日本カパル 平野紙器 フジ精密 矢橋大理石 山田工業 エカ など

### 就職先

# 在校生からのメッセージ



生徒会長  
川瀬 那奈未 (3年、大垣東中出身)

私は中学校の頃あまり挑戦をしてきませんでした。不破高校は部活動や生徒会活動、地域のボランティアや行事などの企画や準備等への参加など、様々な挑戦があります。もし失敗をしそうになっても先生方が手厚くサポートをしてくださるので不破高校で、自分のやってみたいことを見つけて挑戦してみてください！

私は勉強がとても苦手で小中は自分の好きなことばかりに目を向けていました。そんな私が高校でついていけるのかと不安でしたが不破高校のパンフレットに「学び直し学習、やりたいことに挑戦できる高校」という言葉を見ました。不破高校に入学してから自分にあった学力のペースで進めることができ、先生方も誰一人見捨てず手厚いサポートをしてくれます。また不破高校には5つの類型があり自分のやりたいことを少しでも見つけることができます。行事も楽しく思い出に残る3年間になると思います。ぜひ一緒に不破高校で充実した生活を送りましょう!!

生徒会副会長  
藤原 タンヤ (2年、揖斐川中出身)



## 自己理解、学び方の学習コミュニケーションについて学習できる

### 少人数コミュニケーション講座を実施

Q1「少人数コミュニケーション講座」とは何ですか。

A いわゆる「高校における通級による指導」です。通級による指導とは、通常の学級に在籍する生徒が、各教科等の大部分の授業を通常の学級で受けながら、一部の授業について、特別な指導(自立活動)を受ける指導形態のことです。岐阜県では、「少人数コミュニケーション講座」という名称で実施しています。平成30年より開設しており、現在は放課後に1単位(週に1時間程度)の指導を行っています。

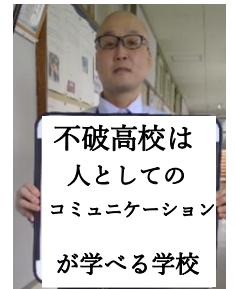
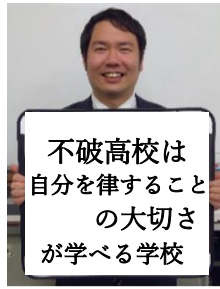
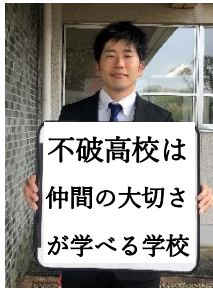
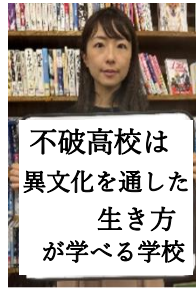
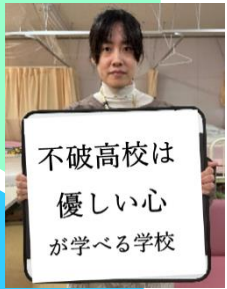
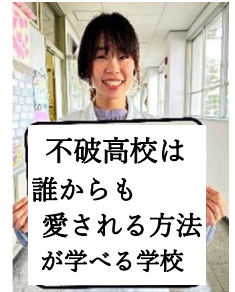
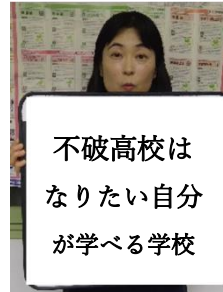
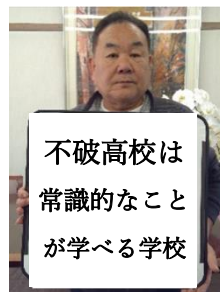
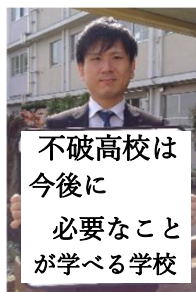
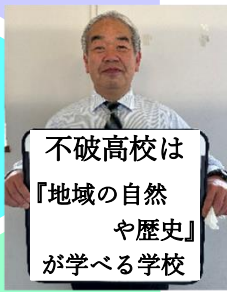
Q2「少人数コミュニケーション講座」の対象となる生徒について教えてください。

A 発達障がい等により、コミュニケーションや集中力、読み書き等に困難さがあるが通常の学級での学習におおむね参加できる生徒としています。この講座の対象者となるかどうかについては、医学的な診断にとらわれず、総合的な見地から判断します。希望しても受講できない場合があります。

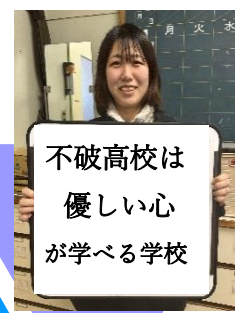
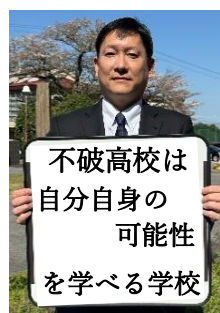
\*総合的な見地とは…困難さの状態、教育上必要な支援の内容、学習状況調査や定期考査の結果、本人や保護者の希望など

Q3「少人数コミュニケーション講座」の指導内容を教えてください。

A 受講する生徒のニーズに応じた指導内容を設定します。  
例えば、「自己理解」、「学び方(学習方法)」、「コミュニケーション」等について学習しています。  
・自分の得意なことや苦手なことを考え、感情のコントロールやストレス対処の方法を学習する。  
・自分の特性を知り、特性に合った学び方で学習する。目標の立て方やスケジュール管理、集中して取り組むこと等、学習するために必要なことに取り組む。  
・あいさつの仕方や社会のルール、マナーについて活動を通して学ぶ。  
\*教科学習の遅れを取り戻す指導とは異なります。



# あかるく さとく たくましく



〒503-2124

岐阜県不破郡垂井町宮代 1919-1

TEL (0584) 22-1002

FAX (0584) 23-1568

E-mail : c27316@mx.gifu-net.ed.jp

URL <https://school.gifu-net.ed.jp/wordpress/fuwa-hs/>



学校 HP の QR コード  
不破校の活動順次公開中!