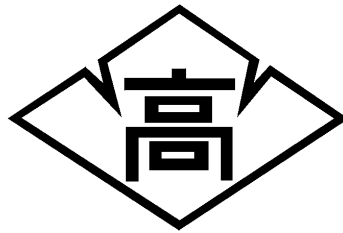


平成19年度

学校要覧



岐阜県立山県高等学校

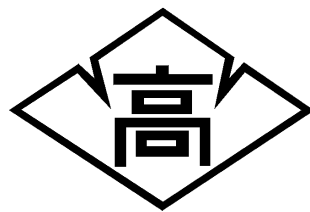
〒501-2258 岐阜県山県市中洞 44-1

TEL (0581) 52-1551

FAX (0581) 52-2186

<http://school.gifu-net.ed.jp/yamagata-hs/>

E-mail:c27351@gifu-net.ed.jp



校章について

この校章の基本形は、「山」の字を菱形に図案化したものである。太く、鋭く天に向かって突き立つ「山」の字形の中心は、校訓「自主積極」を象徴している。それを支えて左右に開いて立つ二本は、「礼儀と信義」、「勤労と奉仕」をあらわしている。そして本校で学ぶ生徒たちが未来に向かって、力強く、幅広く成長してゆくことを願っている。

付記 校訓は昭和42年、岐阜県立山県高等学校として独立したとき、「自主積極」「礼儀と信義」「勤労と奉仕」と制定された。昭和50年、校訓検討委員会を経て、「自主積極」と改定された。

目 次

校 歌	2
Visions of 山高	3
I 学校の概要	
1 所在地	4
2 設置課程・学科・入学定員	4
3 沿革	4
4 山県高等学校校長等一覧	6
5 校地・校舎	7
II 職員	
1 職務別人数	8
2 教頭・教諭等教科別人数	8
3 職員一覧	8
III 学校運営	
1 学校教育の重点	10
2 教科指導の重点	10
3 生徒指導の重点	10
4 進路指導の重点	10
5 特別活動の重点	10
6 健康教育の重点	11
7 図書・渉外の重点	11
8 運営機構	12
9 校内各種委員会メンバー	13
10 教育課程	14
11 使用教科書一覧	17
12 日課表	18
13 年間行事計画	19
14 特別活動	
(1) ホームルーム活動年間指導計画	20
(2) 生徒会活動	21
(3) 部活動状況	22
IV 生徒に関する調査	
1 クラス担任・生徒数	23
2 通学状況	24
3 出身中学校別人数	26
V 卒業生に関する調査	
1 年度別卒業生	27
2 平成18年度進路状況	28
VI P T A組織	30

山県高等学校校歌

作詞 各務虎雄

作曲 内本 実

ながれて つきぬ むぎがわ の
みどりの まつの かぜすみ て

きよき すがた は たぐい なく しる
むねのおく が に かおり なく

こころを たかくと ほこりも て
まことを むねと むつみつ て

あすを めざして ひとすじ にげ
ひとの よのため ひみを ささげ

われら すすまん とこしえに やま
われら はげまん たゆみな く や

がたこう こう ひか がや く
が た こう こう ほ か りか がや く し

一、流れてつきぬ武儀川の

清き姿はたぐいなし

心が高く、ほこりもて

明日をめぐしてひとすじに

われら進まん、とこしえに

山県高校

光りかがやく

二、みどりの松の風澄みて

胸のおくがにかおりする

まことと旨と睦みつつ

人の世のため身を献げ

われら励まん、たゆみなく

山県高校

ほまれはてなし

Visions of 山高 --新たななる飛躍をめざして--

学校教育目標

校訓「自主積極」の精神のもと、真理と正義を愛し、個人の価値観を尊び、自由と責任を重んじ心身ともに健康で、国際社会に貢献できる心豊かな人材を育成する。

実践項目

- | | |
|--------------|-----------|
| 1 基礎学力の定着 | 3 部活動の充実 |
| 2 さわやかな挨拶の励行 | 4 環境美化の推進 |

学力の充実

- 1 基礎的基本的事項の徹底
- 2 意欲の育つ授業の工夫
- 3 少人数授業の充実
- 4 検定への積極的な挑戦
- 5 朝の読書活動

個性の伸長と創造力の育成

- 1 多様な関心に応える教育課程
- 2 総合的な学習の時間の充実
- 3 個の存在感を高める指導
- 4 自己の適性の的確な把握とその伸長を図る進路指導

規律の確保と規範意識の醸成

- 1 基本的生活習慣の確立
- 2 価値判断力・責任感の育成
- 3 生徒会活動の充実による自己指導能力の育成と帰属意識の深化

体力の増進と健康意識の涵養

- 1 健康管理能力の育成
- 2 体育的行事の充実
- 3 体育系部活動の振興

人権意識の高揚

- 1 心の教育推進
- 2 性に関する指導の充実
- 3 人権同和学習の深化
- 4 沖縄修学旅行

国際理解の推進

- 1 異文化体験
- 2 コミュニケーション能力の向上
- 3 伝統文化の理解と継承

ボランティア活動の奨励

- 1 施設訪問
- 2 武儀川清掃活動
- 3 読み聞かせボランティア
- 4 MSリーダーズ

体験学習の充実

- 1 企業施設研修
- 2 焔・朝鞍一日入学
- 3 大学出前授業

環境教育の深化

- 1 ゴミ分別の啓発
- 2 校内清掃の励行
- 3 花いっぱい運動の推進

情報化への対応

- 1 情報通信技術の活用
- 2 図書館活動の充実

学校課題

- | | | |
|------------------|---------------------------|---------------|
| 1 教師の意識改革 | 4 基礎学力の定着と自ら学び自ら考える力の育成 | 7 家庭、地域との連携強化 |
| 2 指導観・評価観の深化 | 5 出口の姿（求める生徒像、進路）を明確にした指導 | |
| 3 豊かな人間性と生きる力の獲得 | 6 学校間連携（小・中学校、大学）の強化 | |

県の教育改革行動施策の柱

- 1 教育の選択機会の拡大
- 2 教職員の資質向上
- 3 家庭・地域社会との連携
- 4 地域住民の参画と学校裁量の拡大
- 5 社会の変化に対応
- 6 社会・文化・スポーツの振興と充実

地域社会・保護者の願い

- 1 地域社会で価値ある生き方ができる人材の育成
- 2 即戦力となる人材の育成
- 3 特色ある学校づくりを通じた地域の活性化
- 4 ボランティア活動、体験学習を通じた地域との連携
- 5 学校評議員の意見を反映した開かれた学校作り

今日的課題

- | | |
|-------------------------|-------------------------|
| 1 環境問題・人権問題など、全地球規模での課題 | 6 科学技術の高度化の推進 |
| 2 知識集約型システムからの転換 | 7 ゆとりと自信のもとで子育てできる環境の構築 |
| 3 情報通信技術の活用能力の向上 | 8 世代間の相互理解の深化 |
| 4 ボーダレス化とグローバル化への対応 | 9 少子高齢化社会への対応 |
| 5 異文化との交流の推進と共生型社会の実現 | 10 生涯学習システムの構築 |

疾風勁草の50年

- | | |
|---|-------------------------|
| S27 岐阜市立長良高等学校山県分校開校
(昼間定時制、普通科<商業・家庭コース>) | S49 本館完成、グラウンド拡張工事完了 |
| S31 岐阜県立長良高等学校山県分校 | S52 創立25周年記念式典挙行 |
| S33 岐阜県立岐阜商業高等学校山県分校 | S62 創立35周年、独立25周年記念式典挙行 |
| S35 昼間定時制商業科の課程となる | S63 情報コース設置 |
| S42 岐阜県立山県高等学校として独立、全日制普通科となる | H2 OAコース設置 |
| | H14 創立50周年記念式典挙行 |
| | H17 OAコース廃止、情報コースのみ |

学校・地域・同窓生が三位一体となった「愛され信頼される山高」づくり

I 学校の概要

1 所在地

岐阜県山県市中洞44-1

2 設置課程・学科・入学定員

全日制課程 普通科 入学定員 160人

3 沿革

- 昭和27. 3.27 山県郡西武芸村ほか16町村学校組合立として山県分校設置認可される。
- 昭和27. 4.21 武芸中学校の一部を借り入れて開校する。岐阜市立長良高等学校山県分校と称し、昼間定時制の普通科(商業コース・家庭コース)の課程を置く。岐阜市立長良高等学校長河出修一、分校主任鳥沢貫一。
- 昭和29. 4. 1 伊藤喜一岐阜市立長良高等学校長に補せられる。
- 昭和29. 4.15 西武芸小学校の2階建て校舎を借り入れて移転する。
- 昭和30. 9. 1 町村合併により美山村ほか4町学校組合立となる。
- 昭和31. 4. 1 岐阜市立長良高等学校は県立に移管され、岐阜県立長良高等学校と改称、従って岐阜県立長良高等学校山県分校となる。
- 昭和33. 2.15 西武芸小原地内に独立新校舎落成移転。
校地 1,200坪 校舎 262坪
- 昭和33. 4. 1 岐阜県立岐阜商業高等学校に移管され、岐阜県立岐阜商業高等学校山県分校と改称する。岐阜県立岐阜商業高等学校長大石潔。
- 昭和34. 4. 1 小島稔岐阜県立岐阜商業高等学校長に補せられる。
- 昭和35. 4. 1 第1学年より昼間定時制の商業科の課程となる。分校主任近藤英一。
- 昭和36. 4. 1 分校主任 長屋小太郎。
- 昭和38. 3. 1 昼間定時制の普通科(商業コース・家庭コース)生徒の卒業により昼間定時制の商業科の生徒のみとなる。
- 昭和39. 4. 1 山崎治雄岐阜県立岐阜商業高等学校長に補せられる。
- 昭和41. 4. 1 北村稲三岐阜県立岐阜商業高等学校長に補せられる。
- 昭和42. 4. 1 岐阜県立山県高等学校として独立し、全日制的普通科の課程となる。近藤敏之岐阜県立山県高等学校長に補せられる。
- 昭和42.12.22 山県郡美山町中洞44-1に移転し、現在に至る。
- 昭和44. 2.10 新館2階建一部完成(普通科教室4、理科教室と同準備室各1、家庭科教室と同準備室各1)。
- 昭和45. 3. 1 昼間定時制の生徒の卒業により、全日制的普通科の生徒のみとなる。
- 昭和45. 4. 1 青木進岐阜県立山県高等学校長に補せられる。
- 昭和45. 4.30 体育館完成(体育館兼講堂、体育教官室1)
- 昭和47. 2.11 青木進校長死去。
- 昭和47. 2.12 梅田秀雄教頭、学校長職務代理に補せられる。
- 昭和47. 4. 1 熊崎公平岐阜県立山県高等学校長に補せられる。
- 昭和48. 2.24 北舎3・4階増築完成(普通科教室4、物理教室と同準備室各1、生物教室と同準備室各1、男子便所、女子便所2)。
- 昭和48. 4. 1 学級増実施(1年が1学級増で4学級となる)。
- 昭和49. 4. 1 学級増実施(1年が1学級増で5学級となる)。
- 昭和49. 4. 2 本館4階建、校務員室及び渡り廊下、3階建完成。
- 昭和49.12. 2 グラウンド拡張工事11,000㎡となる。
- 昭和50. 4. 1 学級増実施(1年が1学級増で6学級となる)。
- 昭和50. 4. 1 関谷美智男岐阜県立山県高等学校長に補せられる。

昭和50. 3. 17 本館増築完成（普通教室6、被服室と同準備室）。

昭和52. 4. 1 学級増完了（各学年6学級、18学級となる）。

昭和52. 10. 15 創立25周年記念式典挙行。

昭和53. 4. 1 和田弘岐阜県立山県高等学校長に補せられる。

昭和54. 1. 20 格技場完成（350m²）。

昭和55. 4. 1 高野千春岐阜県立山県高等学校長に補せられる。

昭和55. 9. 30 スクールバス乗降場完成。

昭和56. 8. 26 自転車置場完成（108. 64m²）

昭和57. 4. 1 学級減実施（1年が1学級減で5学級となる）。

昭和57. 4. 1 岩木清朗岐阜県立山県高等学校長に補せられる。

昭和58. 4. 1 学級増実施（1年が1学級増で6学級となる）。

昭和59. 4. 1 辻豊岐阜県立山県高等学校長に補せられる。

昭和61. 4. 1 学級増実施（1年が1学級増で7学級となる）。

昭和62. 4. 1 近藤三郎岐阜県立山県高等学校長に補せられる。

昭和62. 11. 14 創立35周年、独立20周年記念式典挙行。
記念行事の一環として同窓会より美術部部室を寄贈。

昭和63. 4. 1 普通科2学級を減じ、情報コース（2学級・94人）設置。

平成元. 4. 1 学級減実施（各学年6学級、18学級となる）。
平成元年度女子入学生の制服を改定。

平成2. 4. 1 木村隆雄岐阜県立山県高等学校長に補せられる。
普通科2学級を減じ、OAコース（2学級・90人）設置。

平成3. 4. 1 平成3年度男子入学生の制服を改定。

平成5. 4. 1 富田幸四郎岐阜県立山県高等学校長に補せられる。

平成6. 1. 26 部室90. 09m²新築。

平成6. 4. 1 学級減実施（OAコース1学級減 1年が5学級となる）。

平成6. 4. 1 平成6年度男子入学生の制服を改定。

平成7. 4. 1 高橋正壽岐阜県立山県高等学校長に補せられる。
平成7年度女子入学生の制服を改定。

平成8. 4. 1 学級減実施（情報コース1学級減 1年が4学級となる）。

平成9. 4. 1 高井昇岐阜県立山県高等学校長に補せられる。

平成10. 4. 1 各学年4学級の全12学級となる。

平成11. 4. 1 武藤哲夫岐阜県立山県高等学校長に補せられる。

平成12. 4. 1 学級減実施（1年が1学級減で3学級となる）。

平成13. 4. 1 1・2学年3学級、3学年4学級の全10学級となる。

平成14. 3. 20 新テニスコート設置。

平成14. 4. 1 大洞五十七岐阜県立山県高等学校長に補せられる。
各学年3学級の全9学級となる。

平成14. 10. 19 創立50周年記念式典挙行。

平成15. 4. 1 1学級増で1学年4学級、2・3学年3学級の全10学級となる。

平成15. 12. 19 校庭竣工式挙行。

平成16. 4. 1 村瀬靖岐阜県立山県高等学校長に補せられる。
1学級増で1・2学年4学級、3学年3学級の全11学級となる。

平成16. 10. 1 南舎耐震、付随工事完了。

平成17. 4. 1 OAコース廃止、情報コース1学級増の2学級（1学年4学級）で、
各学年4学級の全12学級となる。

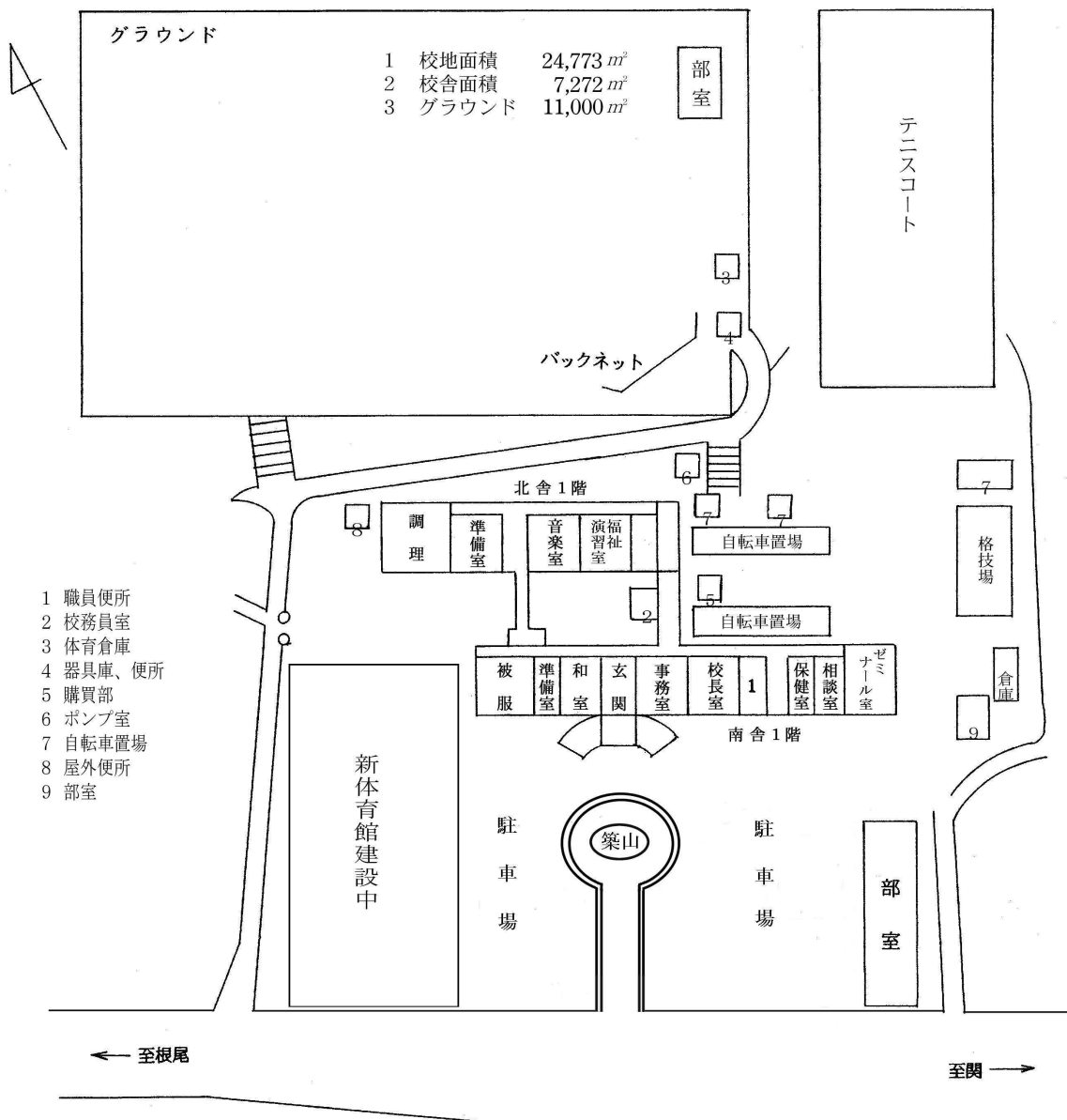
平成17. 10. 1 北舎耐震、付随工事完了。北舎に福祉演習室設置

平成18. 4. 1 山本義明岐阜県立山県高等学校長に補せられる。

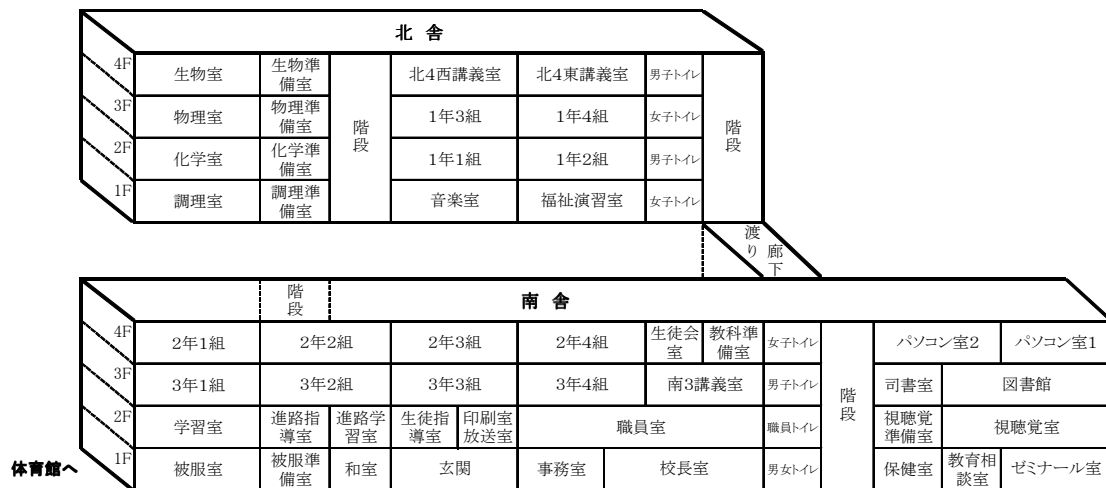
4 山県高等学校校長等一覧

年	学校名	校長	主事・教頭	事務長
昭27	長良高校 山県分校	河出 修一	主事 上野 隆	
昭28		河出 修一	上野 隆	
昭29		伊藤 喜一	上野 隆	
昭30		伊藤 喜一	上野 隆	
昭31		伊藤 喜一	上野 隆	
昭32		伊藤 喜一	上野 隆	
昭33	岐阜商業高校 山県分校	大石 潔	上野 隆	
昭34		小島 稔	佐藤 朝雄	
昭35		小島 稔	佐藤 朝雄	
昭36		小島 稔	佐藤 朝雄	
昭37		小島 稔	佐藤 朝雄	
昭38		小島 稔	佐藤 朝雄	
昭39		山崎 治雄	佐藤 朝雄	
昭40		山崎 治雄	佐藤 朝雄	
昭41		北村 稲三	佐藤 朝雄	
昭42	山県高校	近藤 敏之	教頭 下山 明	長谷川重吉
昭43		近藤 敏之	下山 明	長谷川重吉
昭44		近藤 敏之	安藤 清	山田 茂夫
昭45		青木 進	安藤 清	山田 茂夫
昭46		青木 進 梅田秀雄職務代理	梅田 秀雄	山田 茂夫
昭47		熊崎 公平	梅田 秀雄	山田 茂夫
昭48		熊崎 公平	日江井 進	山田 茂夫
昭49		熊崎 公平	日江井 進	山田 茂夫
昭50		関谷美智男	日江井 進	山田 茂夫
昭51		関谷美智男	日江井 進	山田 茂夫
昭52		関谷美智男	野口 義行	梅村 忠男
昭53		和田 弘	野口 義行	梅村 忠男
昭54		和田 弘	岩木 清朗	梅村 忠男
昭55		高野 千春	佐藤 望	大野 健夫
昭56		高野 千春	佐藤 望	大野 健夫
昭57		岩木 清朗	佐藤 望	大野 健夫
昭58		岩木 清朗	佐藤 望	林 龍二
昭59		辻 豊	山口 登	林 龍二
昭60		辻 豊	山口 登	林 龍二
昭61		辻 豊	出村 昌慶	村橋 定光
昭62		近藤 三郎	出村 昌慶	村橋 定光
昭63		近藤 三郎	大林 実	北谷好市郎
平 1		近藤 三郎	大林 実	北谷好市郎
平 2		木村 隆雄	大林 実	北谷好市郎
平 3		木村 隆雄	村上 正弘	川島 昇
平 4		木村 隆雄	村上 正弘	川島 昇
平 5		富田幸四郎	村上 正弘	川島 昇
平 6		富田幸四郎	村上 正弘	藤井 幹雄
平 7		高橋 正壽	度会 和久	藤井 幹雄
平 8		高橋 正壽	市原 国雄	伊藤 光善
平 9		高井 昇	市原 国雄	伊藤 光善
平10		高井 昇	長屋 守芳	伊藤 光善
平11		武藤 哲夫	長屋 守芳	吉田 忠芳
平12		武藤 哲夫	郷 侑二郎	吉田 忠芳
平13		武藤 哲夫	郷 侑二郎	吉田 忠芳
平14		大洞五十七	掛上 民夫	谷藤 捷征
平15		大洞五十七	掛上 民夫	谷藤 捷征
平16		村瀬 靖	掛上 民夫	谷藤 捷征
平17		村瀬 靖	堀部 泰弘	古池 広志
平18		山本 義明	堀部 泰弘	古池 広志
平19		山本 義明	堀部 泰弘	古池 広志

5 校地・校舎



教室配置図



II 職員

1 職務別人数

3 職員一覧の休職・休業は含まず

職種	校長	教頭	教諭	常勤講師	養護教諭	実習助手	非常勤講師	A L T	事務職員	学校司書	学校用務員	事務・業務 専門職等	学校医 歯科 医・薬剤師	合計
男	1	1	21	1	0	0	3	1	2	0	1	0	6	37
女	0	0	10	0	1	1	3	0	0	1	0	2	0	18
計	1	1	31	1	1	1	6	1	2	1	1	2	6	55

2 教頭・教諭・常勤講師教科別人数 () 内は常勤講師、内数

3 職員一覧の休職・休業は含まず

	国語	地理歴史	数学	理科	保健体育	芸術	英語	家庭	商業	合計
人数	5	3	4(1)	3	5	0	5	1	7	33(1)

3 職員一覧

○印は主任・部長

職名	氏名	教科	HR	校務分掌	部活動
校長	山本 義明	校長			
教頭	堀部 泰弘	保健体育			
教諭	園部 公致	○国語	3-2副	教務	バレーボール
教諭	時國 賢次郎	国語	2-2副	○特別活動	美術・書道
教諭	林 香奈江	国語	1-2正	特別活動	バスケットボール
教諭	山本 小百合	国語	2-2正	教務	テニス
教諭	山本 忍	国語	1-3副	進路指導	美術・書道
教諭	池田 次良	○地歴公民		○図書渉外	テニス
教諭	梅田 秀和	地歴公民		健康教育	硬式野球
教諭	片桐 清吉	地歴公民		進路指導	吹奏楽
常勤講師	日下部 英樹	数学	1-1副	特別活動	バレーボール
教諭	林 完治	数学		(休職)	
教諭	林 伸行	数学		○教務	
教諭	松永 義範	数学		○健康教育	文芸
教諭	三輪 真己	○数学	3-1正	進路指導	バレーボール
教諭	籠橋 数浩	理科	1-1正	教務	科学研究
教諭	原田 健	理科	2-1副	教務	バスケットボール
教諭	山川 隆	○理科	3-4副	図書渉外	科学研究
教諭	宇野 雅浩	保健体育		○生徒指導	陸上

職名	氏名	教科	HR	校務分掌	部活動
教諭	福山 美苗	○保健体育	2-3副	健康教育	バレーボール
教諭	三浦 昇太郎	保健体育	1-3正	特別活動	硬式野球
教諭	宮崎 泰彦	保健体育	2-1正	生徒指導	バスケットボール
教諭	尾崎 圭子	英語	3-1副	特別活動	文芸
教諭	後藤 あやみ	○英語	1-2副	生徒指導	陸上
教諭	田中 晴美	英語	2-4副	教務	バスケットボール
教諭	若井 聡	英語	2-3正	教務	テニス
教諭	宮部 裕子	英語	3-2正	生徒指導	吹奏楽
教諭	郷 絵美	○家庭	1-4副	健康教育	ハンドメイド
教諭	太田 郁夫	商業		図書渉外	茶道
教諭	恩田 保	商業	○3-4正	図書渉外	陸上
教諭	鹿野 浩史	商業	3-3副	生徒指導	硬式野球
教諭	服部 志津加	商業		○進路指導	IT
教諭	日比 由美子	○商業	3-3正	進路指導	IT
教諭	廣瀬 敏之	商業	○2-4正	生徒指導	硬式野球
教諭	目加田弥寿幸	商業	○1-4正	生徒指導	テニス
養護教諭	加藤 真弓	養護		健康教育	茶道
実習助手	宮崎 雅子	理科		図書渉外	ハンドメイド
非常勤講師	杉原 航	理科			
非常勤講師	小木曾 典孝	音楽			吹奏楽
非常勤講師	小森 初香	美術			美術・書道
非常勤講師	金山 ひろみ	書道			
非常勤講師	花村 知子				茶道
非常勤講師	堀之内 正				吹奏楽
ALT	ハル ター	英語			
事務長	古池 広志				
主任	梶山 基樹				
学校司書	嵯峨 紀子			(育児休業)	
学校司書	清水 友子	司書		図書渉外	
学校用務員	杉山 克彦				
事務専門職等	浅野 純子				
業務専門職等	早川 和江				
内科医	平岡 哲也				
内科医	宇野 俊郎				
眼科医	河野 吉喜				
歯科医	辰野 隆昭				
歯科医	奥田 孝				
薬剤師	恩田 俊				

Ⅲ 学校運営

1 学校教育の重点

- (1) 校訓 自主積極
- (2) 教育目標 校訓「自主積極」の精神のもと、真理と正義を愛し、個人の価値観を尊び、自由と責任を重んじ、心身ともに健康で、国際社会に貢献できる心豊かな人材を育成する。
- (3) 実践項目
 - ① 基礎学力の定着
 - ② さわやかな挨拶の励行
 - ③ 部活動の充実
 - ④ 環境美化の推進

2 教科指導の重点

- (1) 方針
基礎学力の定着と、創造性の育成に努める。
- (2) 重点
 - ① 指導計画の作成に当たっては、具体的な到達目標を定め、指導内容の重点化を図る。
 - ② 授業研究を積極的に行い、生徒の興味・関心を喚起するための授業の工夫、改善を行う。
 - ③ 「授業規律を尊重する」の徹底に心掛け、日々の授業を大切にす。
 - ④ 個別指導の徹底を図り、多様化した生徒に対応する。

3 生徒指導の重点

- (1) 方針
社会生活に必要な基本的生活習慣と自己指導能力を身につけた生徒を育成するために、家庭や地域、小・中学校や関係諸機関と連携を図り、意欲的な学校生活を送らせるように努める。
- (2) 重点
 - ① 基本的生活習慣の確立
 - ② 問題行動の未然防止
 - ③ 教育相談の充実
 - ④ 交通安全意識の高揚
 - ⑤ 人権意識の深化

4 進路指導の重点

- (1) 方針
より良い進路選択のために、当たり前のことが普通にできる生徒の指導・育成に努める。
- (2) 重点
 - ① 生徒の基礎学力を高める指導を重視する。
 - ② 個性に応じた進路選択ができるよう、積極的な進路相談を推進する。
 - ③ 3年間を通じた体験学習の一層の充実を図る。

5 特別活動の重点

- (1) 方針
生徒会活動、部活動などの特別活動において、自主的、実践的に活動できる生徒の育成に努める。
- (2) 重点
 - ① 民主的な自治集団を育む。
 - ② 自己の行動に責任のとれる生徒を育む。

- ③ 人格・人間性を尊重することのできる生徒を育む。
- ④ 自己の属する集団をよりよくしようと努力する生徒を育む。

6 健康教育の重点

(1) 方針

生涯を通じて、心身ともに健康で安全・快適な生活を送るための実践力の育成に努める。

(2) 重点

- ① 生徒の生活実態を把握し、健康の保持増進のための自己管理能力を高める。
- ② 校内の連携を密にし、組織的な学校保健、環境美化を推進する。
- ③ 安全教育及び管理の徹底と事故の未然防止に努める。

7 図書・渉外の重点

(1) 方針

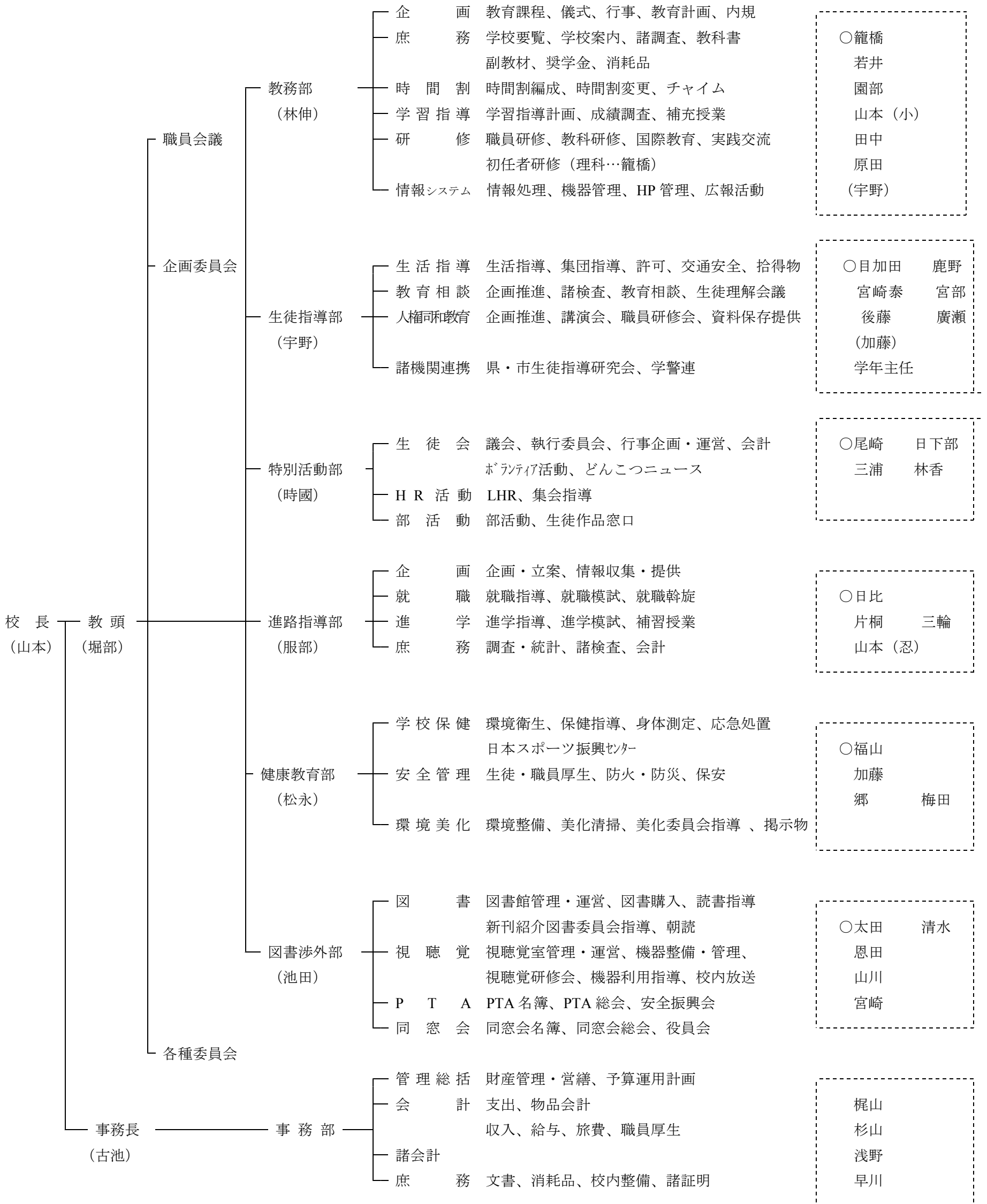
自ら学び自ら考え視野を広げるための読書活動を推進する。保護者との連携を一層強化する。

(2) 重点

- ① 「朝読書」運動を充実させるとともに、課題研究や問題解決学習ができる図書の整備に努める。
- ② 視聴覚機器の一層の充実
- ③ P T A行事の積極的改善

8 運営機構

○副部長



9 校内各種委員会メンバー

○ 主幹

企画委員会 情報公開委員会	○教頭、事務長、分掌部長、学年主任
教育課程委員会	○教務部長、教務、進路指導部長、教科主任
教科書審議会 補助教材等選定委員会 補助教材等会計委員会	○教務部長、事務長、教務、教科主任、各分掌代表
情報処理委員会	○教務部長、情報システム係、教科代表
行事検討委員会	○教務部長、分掌部長、学年主任
生徒指導委員会	○生指部長、教務部長、学年主任、学年生徒指導係、教育相談係、 人権同和係、関係 HRT、関係部顧問
人権同和教育委員会	○生指部長、教務部長、教育相談係、人権同和係、学年同和係
進路指導委員会	○進路部長、進路、教務部長、生指部長、学年主任、関係学年担任
図書視聴覚運営委員会	○図書部長、図書（3）、司書、各教科代表、教務代表、学年代表
学校保健委員会	○健康教育部長、学校保健係、事務長、教務部長、生指部長 進路部長、学年主任、PTA 会長、学校医、学校薬剤師
労働安全衛生委員会	○教頭、健康教育部長、学校保健係、事務長、職員厚生担当、担当 医
資質向上委員会 [VISIONS OF 山高]	○宇野、田中晴、三輪、宮崎泰、林香、後藤、目加田 (年齢・男女等を考慮して構成する)
校誌編集委員会 [どんこつ]	○時國、山本小、三浦、宮部、山川、宮崎雅、山本忍、松永、日比 (分掌等の代表で構成)

10 教育課程

平成19年度入学生の教育課程表

第1学年用		岐阜県立山県高等学校				全日制課程				普通科					
		コース・類型		情報コース				普通				教科の備考			
学級数		2				2									
教科等	科目	標準 単位 数	学年			計	学年			計					
			1	2	3		1	2	3						
国語	国語総合	4	3	4		11	5	3		16					
	現代文	4			4				3		2				
	国語表現Ⅰ	2									3				
地理歴史	世界史A	2			3	6			3	9					
	日本史A	2		3				3							
	地理A	2							3						
公民	現代社会	2	2			2	2			2					
数学	数学Ⅰ	3	2	2		8	4			10・ 14					
	数学Ⅱ	4			4			4							
	数学Ⅲ	3							*4						
	数学A	2									2				
	数学B	2													
理科	理科総合A	2				8	3			12					
	理科総合B	2					2								
	理科基礎	2	2												
	物理Ⅰ	3		3				3							
	化学Ⅰ	3			3						4				
	生物Ⅰ	3													
保健体育	体育	7~8	3	3	3	11	3	3	3	11					
	保健	2	1	1			1	1							
芸術	音楽Ⅰ	2				2	2			2					
	書道Ⅰ	2	2												
	美術Ⅰ	2													
外国語	英語Ⅰ	3	4			12	5			13・ 17					
	英語Ⅱ	4		3	3			3	3						
	オーラル・コミュニ ケーションⅠ	2			2			2							
	ライティング	4						△2	△2						
家庭情報	家庭基礎	2	2			2	2			2					
商業	簿記	2~8	4	□4	□2	23			*2	0・ 4・8					
	情報処理	2~4	4						*2						
	商業技術	2~6			3			△2	△2						
	課題研究	2~4			2										
	総合実践	2~4													
	ビジネス情報	2~4		4											
	マーケティング	2~6													
	経済活動と法	2~5			2										
	国際ビジネス	2~5													
	プログラミング	2~4													
原価計算	2~5		□2												
家庭福祉	家庭看護・福祉	2~8						*4	0・4						
福祉	社会福祉基礎	2~6					△2	△2	0・4						
専門科目及び 学校設定 科目															
総合的な学習の時間			1	1	1	3	1	1	1	3					
履修単位数			30	30	30	90	30	30	30	90					
特別活動	ホームルーム		1	1	1	3	1	1	1	3					
合計			31	31	31	93	31	31	31	93					
備考		欄をまたがる「□、△」は、その2つまたは3つの中から1つを選択。 普通2年、3年の△2は、ライティング、商業技術、社会福祉基礎のうちから1つを選択、継続履修。 情報コース2年の□は、(簿記:4)と(簿記:2 原価計算:2)の選択 普通3年の*は、(数学:4)、(簿記:2 情報処理:2)、(家庭看護・福祉:4)のうちから1つを選択。													
		整理番号 16													

平成18年度入学生の教育課程表

第2学年用	岐阜県立山県高等学校				全日制課程				普通科														
	コース・類型		情報コース				普通				教科の備考												
	学級数		2				2																
教科等	科目	標準 単位数	学年			計	学年			計													
			1	2	3		1	2	3														
国語	国語総合	4	3	4		11	5	2		15													
	現代文	4			4		3	2															
	国語表現Ⅰ	2						3															
地理歴史	世界史A	2			3	6			3	9													
	日本史A	2		3			3																
	地理A	2						3															
公民	現代社会	2	2			2			2														
数学	数学Ⅰ	3	2	2		8	4			10・ 14													
	数学Ⅱ	4			4																		
	数学Ⅲ	3						*4															
	数学A	2						2															
	数学B	2																					
理科	理科総合A	2				8	3			13													
	理科総合B	2					2																
	理科基礎	2	2																				
	物理Ⅰ	3		3			4																
	化学Ⅰ	3			3			4															
生物Ⅰ	3						4																
保健体育	体育	7～8	3	3	3	11	3	3	3	11													
	保健	2	1	1			1	1															
芸術	音楽Ⅰ	2				2				2													
	書道Ⅰ	2																					
	美術Ⅰ	2																					
外国語	英語Ⅰ	3	4			12	5			13・ 17													
	英語Ⅱ	4		3	3		3	3															
	オーラル・コミュニ ケーションⅠ	2			2			2															
	ライティング	4						△2	△2														
家庭 情報	家庭基礎	2	2			2			2														
	情報A	2		2		2			2														
商業	簿記	2～8	4	4	2	23			*2	0・ 4・8													
	情報処理	2～4	4					*2															
	商業技術	2～6			3			△2	△2														
	課題研究	2～4			2																		
	総合実践	2～4																					
	ビジネス情報	2～4		4																			
	マーケティング	2～6																					
	経済活動と法	2～5			2																		
	国際ビジネス	2～5																					
	プログラミング	2～4																					
原価計算	2～5		2																				
家庭 福祉	家庭看護・福祉	2～8						*4	0・4														
	社会福祉基礎	2～6						△2	△2	0・4													
総合的な学習の時間												1	1	1	3	1	1	1	3				
履修単位数												30	30	30	90	30	30	30	90				
特別活動	ホームルーム											1	1	1	3	1	1	1	3				
合計												31	31	31	93	31	31	31	93				
備考												欄をまたがる「コ、ヨ」は、その2つまたは3つの中から1つを選択。 普通2年、3年の△2は、ライティング、商業技術、社会福祉基礎のうちから1つを選択、継続履修。 情報コース2年の□は、(簿記:4)と(簿記:2 原価計算:2)の選択 普通3年の*は、(数学:4)、(簿記:2 情報処理:2)、(家庭看護・福祉:4)のうちから1つを選択。										整理番号 16	

平成17年度入学生の教育課程表

第3学年用	岐阜県立山県高等学校				全日制課程				普通科				
	コース・類型		情報コース				普通				教科の備考		
	学級数		2				2						
教科等	科目	標準 単位数	学年			計	学年			計			
			1	2	3		1	2	3				
国語	国語総合	4	3	4		11	5	2		15			
	現代文	4			4			3	2				
	国語表現Ⅰ	2							3				
地理歴史	世界史A	2			3	6			3	9			
	日本史A	2		3				3					
	地理A	2							3				
公民	現代社会	2	2			2	2			2			
数学	数学Ⅰ	3	2	2		8	4			10・14			
	数学Ⅱ	4			4			4					
	数学Ⅲ	3			4				*4				
	数学A	2									2		
	数学B	2											
理科	理科総合A	2				8	3			13			
	理科総合B	2					2						
	理科基礎	2	2										
	物理Ⅰ	3		3				4					
	化学Ⅰ	3			3						4		
保健体育	体育	7～8	3	3	3	11	3	3	3	11			
	保健	2	1	1			1	1					
芸術	音楽Ⅰ	2				2				2			
	書道Ⅰ	2											
	美術Ⅰ	2											
外国語	英語Ⅰ	3	4			12	5			13・17			
	英語Ⅱ	4		3	3			3	3				
	オーラル・コミュニ ケーションⅠ	2			2			2					
	ライティング	4						△2	△2				
家庭情報	家庭基礎	2	2			2	2			2			
商業	情報A	2	2	2		23	2	2		0・4・8			
	簿記	2～8	4	4					*2				
	情報処理	2～4	4								*2		
	商業技術	2～6			3			△2	△2				
	課題研究	2～4			2								
	総合実践	2～4											
	ビジネス情報	2～4		4									
	マーケティング	2～6											
	経済活動と法	2～5			2								
国際ビジネス	2～5												
家庭福祉	家庭看護・福祉	2～8							*4	0・4			
福祉	社会福祉基礎	2～6					△2	△2		0・4			
専門科目及び 学校設定 科目													
総合的な学習の時間			1	1	1	3	1	1	1	3			
履修単位数			30	30	30	90	30	30	30	90			
特別活動	ホームルーム		1	1	1	3	1	1	1	3			
合計			31	31	31	93	31	31	31	93			
備考			欄をまたがる「コ、ヨ」は、その2つまたは3つの中から1つを選択。 普通2年、3年の△2は、ライティング、商業技術、社会福祉基礎のうちから1つを選択、継続履修。 普通3年の*は、(数学:4)、(簿記:2 情報処理:2)、(家庭看護・福祉:4)のうちから1つを選択。									整理番号 16	

11 使用教科書一覧

教科	科目	発行社	教科書名	コース	学年
国語	国語総合	桐原	発見 国語総合	普通・情報	1
	国語総合	第一	高等学校 新編国語総合	普通・情報	2
	現代文	第一	高等学校 新編現代文	普通・情報	2, 3
	国語表現 I	第一	高等学校 改訂版 国語表現 I	普通	3
地理 歴史	世界史 A	桐原	新世界史 A	普通・情報	3
	日本史 A	三省堂	日本史 A	普通・情報	2
	地理 A	第一	高等学校 改訂版 地理 A 世界の暮らしを学ぶ	普通・情報	2, 3
	地理 A	帝国	新詳高等地図 最新版	普通・情報	2, 3
公民	現代社会	実教	新版 現代社会	普通・情報	1
数学	数学 I	数研	改訂版 高校の数学 I	普通・情報	1, 2
	数学 II	数研	高校の数学 II	普通・情報	2, 3
	数学 III	知出	新 数学 III	普通	3
	数学 A	数研	改訂版 高校の数学 A	普通	3
理科	理科総合 A	大日本	改訂 理科総合 A	普通	1
	理科総合 B	大日本	改訂 理科総合 B	普通	1
	理科基礎	大日本	理科基礎	情報	1
	物理 I	東書	新編物理 I	普通・情報	2
	化学 I	第一	高等学校 改訂 新化学 I	普通	3
	生物 I	啓林	高等学校 生物 I 改訂版	普通・情報	3
保健 体育	保健	大修館	最新保健体育	普通・情報	1
	保健	大修館	現代保健体育	普通・情報	2
芸術	音楽 I	友社	改訂新版 高校の音楽 I	普通・情報	1
	美術 I	日文	高校美術 I	普通・情報	1
	書道 I	教出	新編 書道 I	普通・情報	1
英語	英語 I	桐原	NEW English PAL I New Edition	普通・情報	1
	英語 II	桐原	NEW English PAL II	普通・情報	2, 3
	OC I	開隆堂	ORAL COMMUNICATION Revised EXPRESSWAYS I Standard Edition	普通・情報	2, 3
	ライティング	三省堂	Exceed English Writing	普通	3
家庭	家庭基礎	実教	新家庭基礎 未来へつなぐパートナーシップ	普通・情報	1
	家庭看護・福祉	実教	家庭看護・福祉	普通	3
情報	情報 A	第一	高等学校 三訂版 情報 A	普通・情報	2
商業	簿記	実教	新簿記 新訂版	情報・普通	1, 3
	簿記	実教	新簿記	情報	2
	情報処理	一橋	情報処理	情報・普通	1, 3
	商業技術	日文	商業技術	普通・情報	2, 3
	ビジネス情報	一橋	ビジネス情報	情報	2
	マーケティング	実教	マーケティング	情報	3
	プログラミング	実教	Visual Programming-BASIC-プログラミング21	情報	3
福祉	社会福祉基礎	一橋	社会福祉基礎	普通	2, 3

12 日 課 表

時限	開始	終了
職員朝会	8:25	8:30
読書	8:35	8:45
SHR	8:45	8:50
1 限	8:55	9:45
2 限	9:55	10:45
3 限	10:55	11:45
4 限	11:55	12:45
昼食	12:45	13:20
予鈴	13:20	
5 限	13:25	14:15
6 限	14:25	15:15
SHR	15:20	15:25
掃除	15:25	15:35
部活動	15:35	17:00
下校時刻	17:00	

下校時刻 17時

部活動等で「延長願」の提出されている部等

夏季(4月～9月) 18時30分

冬季(10月～3月) 17時50分

13 年間行事計画

月日	行事	月日	行事	月日	行事	月日	行事
4/8	着任式、始業式、入学式	5/30	企業研修事前学習	8/10	全校登校日	10/25	文化祭(～26日)
4/9	4/8の代休	6/2	文章検定(3-1・2全員12年希望)	8/23	3年登校日	10/26	芸術鑑賞(午後)
4/10	対面式、課題テスト(～11日)、1年OR	6/4	歯科検診	8/24	PTA特別面接指導	10/30	1年進路適性検査
4/13	交通指導(生徒会・MS)、生徒会一斉委員会	6/5	性教育講話、企業研修直前指導	8/31	全校集会、課題テスト(～9/3)、大掃除	10/31	進路講話(1・2年)
4/16	教育相談週間(～23日)、部活動紹介、進路希望調査(～23)	6/6	企業研修(～8日)	9/3	教育相談(～7日)	11/5	やまこう人権週間
4/20	部活動OR	6/10	日商簿記検定(校外)	9/5	3年進学・就職激励会	11/7	人権同和講話
4/24	身体測定(1-1～2-2)	6/11	前期中間考査時間割発表	9/12	ひびきあいの日(朝の交通指導)、防犯薬物講話	11/8	生徒一斉委員会議会
4/25	マルチステップ検査(12年)	6/14	交通指導(生徒会・MS)、眼科検診	9/13	体育大会種目練習	11/10	漢字検定(12年全員3年希望者)
4/26	身体測定(2-3～3-4)	6/15	第1回迷惑調査、漢字検定(放課後3年全員12年希望)	9/14	前期期末考査時間割発表	11/11	PTフォーラム(格技場)
4/27	身体測定(1-1～2-2)	6/18	前期中間考査(～21日)	9/16	全商英語検定(12年全員3年希望)、就職試験開始	11/12	11/11の代休
4/28	PTA総会(格技場)、3年進路説明会	6/21	避難訓練	9/19	立会演説会	11/13	後期中間考査時間割発表
5/1	身体測定(2-3～3-4)、集会	6/22	先輩と語る会(3年)	9/21	前期末考査(～27日)	11/14	2年進路説明会、自転車点検・ハスマナー指導
5/2	社会見学	6/24	簿記実務検定	9/23	秋分の日、情報処理検定	11/15	交通指導(生徒会・MS)
5/7	4/28の代休	6/27	選択科目説明会(1・2年)	9/25	更衣移行開始(～10/6)	11/17	文章検定(2-12全員1・3年希望者)
5/8	課題テスト	7/1	ワープロ実務検定	9/27	集会河川清掃	11/18	日商簿記検定試験(校外)
5/9	自転車点検ハスマナー指導	7/2	求人票受付開始	9/28	期間休業	11/19	後期中間考査(～22日)
5/10	1年生胸部X線検査	7/4	選択科目希望調査票提出期限	10/1	後期始業式、生徒会認証式	11/22	避難訓練
5/14	交通安全講話	7/5	体育大会団編成・種目・選手決定	10/3	中学生1日入学(～4日)	11/25	ワープロ実務検定
5/15	交通指導(生徒会・MS)	7/11	壮行会	10/10	体育大会総練習	12/2	県商簿記検定
5/16	内科検診(～17日)、生徒議会	7/13	保護者懇談(～20日)、進路希望調査(～20日)	10/11	体育大会	12/4	沖縄研修(～7日)
5/18	1年生心電図検査	7/20	全校集会	10/15	第2回迷惑調査	12/17	保護者懇談(～21日)、1・2年進路希望調査(～21日)
5/22	更衣移行開始(～6/9)	7/23	補習補充(～31日)、夏季休業(～8/30)	10/19	通知票配付	12/21	保護者懇談、大掃除、全校集会
5/24	春季スポーツ大会	7/30	高校見学会(～8/1)	10/24	文化祭準備(3限～)	12/25	冬季休業(～1/4)
						1/7	課題テスト(～8日)
						1/15	交通指導(生徒会・MS)
						1/19	センター試験
						1/20	情報処理検定、センター試験
						1/23	1年進路説明会
						1/26	文章検定(1-12全員2・3年希望者)、漢字検定(希望者)
						1/27	簿記実務検定
						1/28	3年学年末考査時間割発表
						2/4	3年学年末考査(～7日)
						2/6	1年進路体験学習事前学習
						2/8	3年テスト返却、3年学年集会(4限)
						2/12	3年自由登校
						2/19	1年進路体験学習
						2/20	マラソン大会、生徒会立会演説会
						2/24	日商簿記検定(校外)
						2/25	1・2年学年末考査時間割発表
						2/29	卒業式予行、同窓会入会式
						3/1	卒業式
						3/3	3/1の代休
						3/4	学年末考査(～7日)
						3/7	全校集会生徒個人写真
						3/10	特編授業(～11日)
						3/26	終業式、離任式、教科書購入

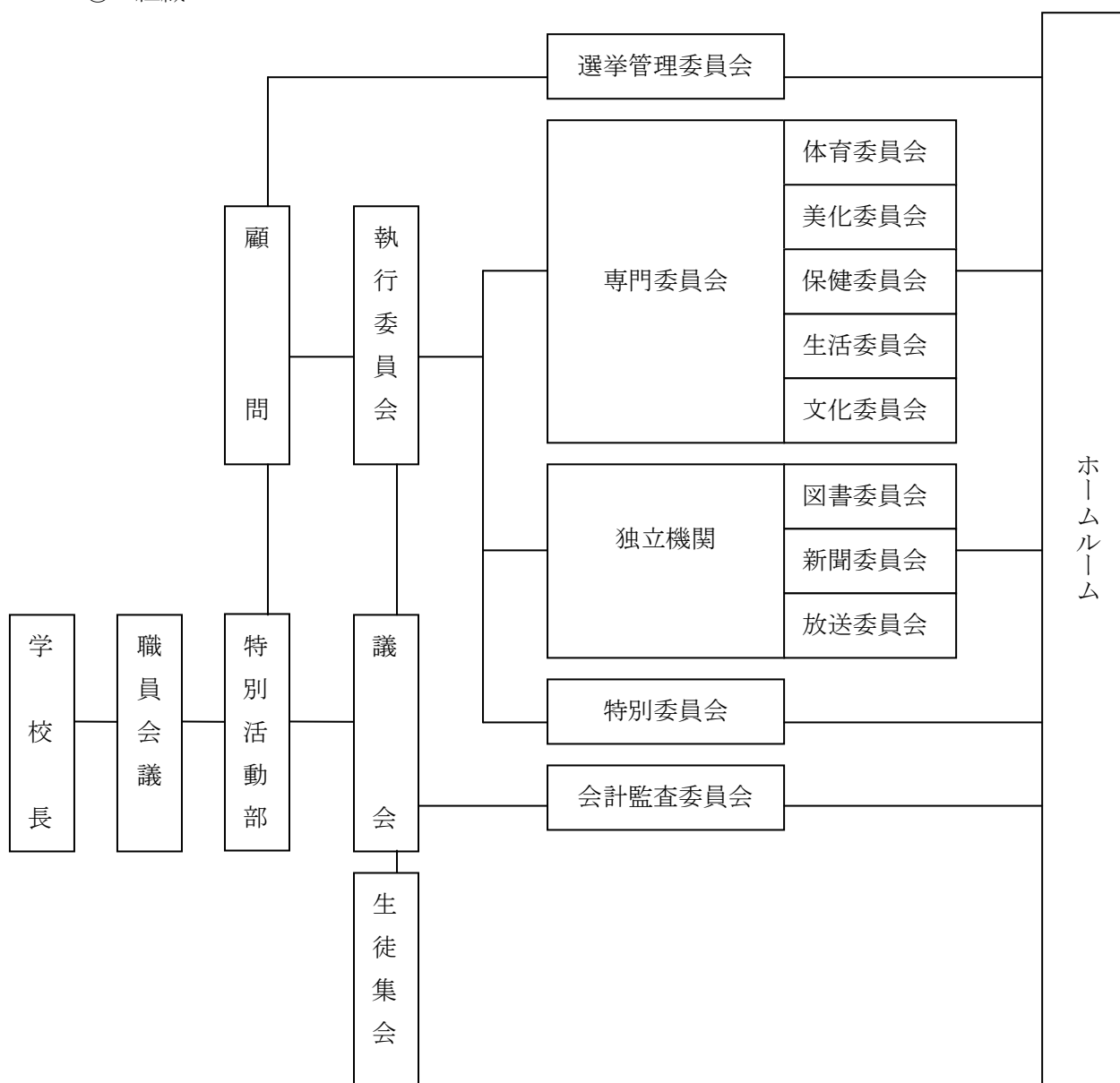
14 特別活動

(1) ホームルーム活動年間指導計画

月	日	曜日	1年	2年	3年
4	11	水	役員選出・学校を知ろう！	クラス目標づくりと役員の選出	クラス目標づくりと役員の選出
	18	水	教育相談	教育相談	教育相談
	25	水	マルチステップ検査	マルチステップ検査	高校生活の思い出の記録
5	2	水	社会見学	社会見学	社会見学
	9	水	自転車・バスマナーについて	自転車・バスマナーについて	自転車・バスマナーについて
	16	水	入学1ヶ月を終えて	自分の健康を考える	進路について
	23	水	クラス内の交流を深める	進路について	研修先企業を調べる
	30	水	文化祭OR	男女平等について	3年企業研修事前学習
6	6	水	将来の仕事について考える	読書に挑戦	企業研修
	13	水	文化祭について	文化祭について	文化祭について
	20	水	(中間考査)	(中間考査)	(中間考査)
	27	水	文化祭クラス発表について	文化祭クラス発表について	文化祭クラス発表について
7	4	水	文化祭クラス発表について	文化祭クラス発表について	文化祭クラス発表について
	11	水	文化祭クラス発表の企画立案	文化祭クラス発表の企画立案	文化祭クラス発表の企画立案
	18	水	(保護者懇談)	(保護者懇談)	(保護者懇談)
9	5	水	文化祭の取組	文化祭の取組	進学・就職者激励会
	12	水	防犯薬物講話	防犯薬物講話	防犯薬物講話
	19	水	文化祭の取組・立会演説会	文化祭の取組・立会演説会	文化祭の取組・立会演説会
	26	水	(期末考査)	(期末考査)	(期末考査)
10	3	水	(中学生1日入学)	(中学生1日入学)	(中学生1日入学)
	10	水	体育大会総練習	体育大会総練習	体育大会総練習
	17	水	文化祭の取組	文化祭の取組	文化祭の取組
	24	水	文化祭の取組	文化祭の取組	文化祭の取組
	31	水	進路講話	進路講話	仕事と人生
11	7	水	人権同和映画鑑賞	人権同和映画鑑賞	人権同和映画鑑賞
	14	水	差別について考える	進路説明会	人生に大切なこと
	21	水	(中間考査)	(中間考査)	(中間考査)
	28	水	みんなで学ぶ(検定への取組)	沖縄研修の取組	社会人になること
12	5	水	クラスのきずなを深める	沖縄研修	人間関係の大切さを考える
	12	水	平成19年を振り返る	沖縄研修の反省	現在をどう生きるか
	19	水	(保護者懇談)	(保護者懇談)	(保護者懇談)
1	9	水	新年の目標を立てる	新年の目標を立てる	クラス文集を作ろう
	16	水	みんなで学ぶ(検定への取組)	みんなで学ぶ(検定への取組)	クラス文集を作ろう
	23	水	進路説明会	夢を語ろう！	クラス文集を作ろう
	30	水	友情について考える	人権について考える	高校生活を振り返って
2	6	水	世界の中の日本	進路を考えた学習とは	(学年末考査)
	13	水	(会場準備)	(会場準備)	
	20	水	立会演説会	立会演説会	
	27	水	今年度の反省と来年度への抱負	今年度の反省と来年度への抱負	

(2) 生徒会活動

① 組織



② 活動の概略

指導目標

ア 互いに理解し合い、励ましあい、助け合い、伸ばし合う学校を築く生徒の民主的な自治的集団（全校集会・学年集団・クラス集団・部集団）を育む。

イ 他人を思いやることができ、他の人格・人間性を尊重することのできる生徒を育む。

活動の重点

ア 前・後期とも、それぞれ生徒会活動計画（現状把握、目標、スローガン、活動方法、活動日程等）をつくり活動する。

イ 個々の活動・行事においても計画（活動原案）をつくり活動する。

ウ 生徒が自主的に、活動・行事の企画・運営に参加する機会を多くする。

エ クラスー議会ー執行委員会がつながりを深め、全ての活動の中心軸となる体制づくりを目指す。

オ 全ての活動・行事の「活動」の中心が執行委員会に「討議・決定」の中心が議会に集中する体制を目指す。

(3) 部活動状況

部活動名、顧問名、所属生徒数(男女別)

部活動名		顧問名	1年		2年		3年		合計
			男	女	男	女	男	女	
体育系	バレーボール	三輪 ・ 日下部 ・ 福山 ・ 園部	17	8	5	3	11	6	50
	バスケットボール	宮崎(泰) ・ 田中 ・ 林(香) ・ 原田	8	7	8	2	6	8	39
	テニス	目加田 ・ 池田 ・ 若井 ・ 山本(小)	12	5	12	8	1	2	40
	硬式野球	鹿野 ・ 廣瀬 ・ 三浦 ・ 梅田	8	1	9	0	8	1	27
	陸上	宇野 ・ 恩田 後藤	2	0	6	4	1	6	19
体育系部活動小計			47	21	40	17	27	23	175
文化系	茶道	太田 ・ 加藤 ・ 花村	0	0	0	8	0	2	10
	ハンドメイド	宮崎(雅) ・ 郷	0	11	0	1	0	6	18
	吹奏楽	片桐 ・ 宮部 ・ 小木曾 ・ 堀之内	2	10	4	10	2	12	40
	文芸	尾崎	9	1	3	1	6	1	21
	文芸(歴史研究)	松永	7	0	1	2	7	0	17
	IT	日比 ・ 服部	8	3	7	1	8	5	32
	科学研究	籠橋 ・ 山川	2	0	1	0	3	0	6
	美術・書道	時國 ・ 山本(忍) ・ 小森	2	1	3	5	2	9	22
文化系部活動小計			30	26	19	28	28	35	166
合計			77	47	59	45	55	58	341

IV 生徒に関する調査

1 クラス担任・生徒数

学年	組	正担任	副担任	学年副担任	男	女	合計
1	1	籠橋 数浩	日下部 英樹	片桐 清吉 林 伸行	24	15	39
	2	林 香奈江	後藤 あやみ		25	15	40
	3	三浦 昇太郎	山本 忍		21	10	31
	4	○目加田弥寿幸	郷 絵美		23	9	32
1年合計				93	49	142	
2	1	宮崎 泰彦	原田 健	宇野 雅浩 太田 郁夫 梅田 秀和	19	19	38
	2	山本 小百合	時國 賢次郎		19	18	37
	3	若井 聡	福山 美苗		21	14	35
	4	○廣瀬 敏之	田中 晴美		23	13	36
2年合計				82	64	146	
3	1	三輪 真己	尾崎 圭子	服部志津加 池田 次良 松永 義範	15	21	36
	2	宮部 裕子	園部 公致		15	21	36
	3	日比 由美子	鹿野 浩史		23	12	35
	4	○恩田 保	山川 隆		22	12	34
3年合計				75	66	141	
全学年合計				250	179	429	

○印 学年主任

(平成19年5月1日現在)

2 通学状況

(1) 通学方法

学年	組	徒歩			自転車			バス			車(送迎)			合計
		男	女	計	男	女	計	男	女	計	男	女	計	
1年	1組	0	0	0	22	12	34	1	1	2	1	2	3	39
	2組	0	1	1	22	11	33	1	3	4	2	0	2	40
	3組	0	1	1	13	4	17	4	3	7	4	2	6	31
	4組	0	0	0	17	5	22	3	4	7	3	0	3	32
	計	0	2	2	74	32	106	9	11	20	10	4	14	142
2年	1組	0	0	0	16	10	26	2	6	8	1	3	4	38
	2組	0	0	0	15	12	27	2	3	5	2	3	5	37
	3組	0	2	2	17	5	22	0	5	5	4	2	6	35
	4組	0	0	0	22	10	32	0	2	2	1	1	2	36
	計	0	2	2	70	37	107	4	16	20	8	9	17	146
3年	1組	0	0	0	12	4	16	1	6	7	2	11	13	36
	2組	0	0	0	13	7	20	0	7	7	2	7	9	36
	3組	0	1	1	19	5	24	1	3	4	3	3	6	35
	4組	0	0	0	19	5	24	0	1	1	3	6	9	34
	計	0	1	1	63	21	84	2	17	19	10	27	37	141
	総計	0	5	5	207	90	297	15	44	59	28	40	68	429

(2) 通学距離

学年	組	5km未満	5～10km 未 満	10～15km未 満	15～25km未 満	25km以上	合計
1年	1組	10	24	3	1	1	39
	2組	11	23	3	1	2	40
	3組	4	19	5	3	0	31
	4組	6	19	5	2	0	32
	計	31	85	16	7	3	142
2年	1組	12	22	3	0	1	38
	2組	10	22	4	0	1	37
	3組	4	24	4	2	1	35
	4組	10	20	4	1	1	36
	計	36	88	15	3	4	146
3年	1組	5	26	5	0	0	36
	2組	8	23	5	0	0	36
	3組	10	21	2	2	0	35
	4組	7	24	2	1	0	34
	計	30	94	14	3	0	141
	総計	97	267	45	13	7	429

(3) 所要時間

学年	組	10分	20分	30分	40分	50分	60分以上	合計
1年	1組	2	9	8	11	3	6	39
	2組	5	6	11	7	7	4	40
	3組	0	4	6	7	9	5	31
	4組	3	6	6	4	5	8	32
	計	10	25	31	29	24	23	142
2年	1組	10	8	5	4	8	3	38
	2組	7	13	5	7	2	3	37
	3組	2	3	12	13	3	2	35
	4組	3	9	11	9	3	1	36
	計	22	33	33	33	16	9	146
3年	1組	8	12	1	10	3	2	36
	2組	6	10	3	11	3	3	36
	3組	8	10	10	5	0	2	35
	4組	6	8	10	3	6	1	34
	計	28	40	24	29	12	8	141
	総計	60	98	88	91	52	40	429

3 出身中学校別人数

郡市	出身中学	1年			2年			3年			合計		
		男	女	計	男	女	計	男	女	計	男	女	計
山 県 市	伊自良	3	2	5	3	1	4	2	1	3	8	4	12
	高富	16	10	26	20	20	40	21	13	34	57	43	100
	美山	16	7	23	13	8	21	13	16	29	42	31	73
	計	35	19	54	36	29	65	36	30	66	107	78	185
岐 阜 市	伊奈波	2	0	2	2	0	2	1	0	1	5	0	5
	岩野田	13	3	16	8	3	11	5	3	8	26	9	35
	岐北	2	1	3	0	0	0	1	0	1	3	1	4
	三輪	11	8	19	10	5	15	13	13	26	34	26	60
	青山	0	0	0	2	2	4	0	1	1	2	3	5
	長良	0	0	0	1	2	3	1	0	1	2	2	4
	島	0	0	0	1	0	1	0	0	0	1	0	1
	東長良	1	3	4	0	2	2	0	1	1	1	6	7
	本荘	1	0	1	0	0	0	0	0	0	1	0	1
	明郷	0	0	0	1	0	1	0	0	0	1	0	1
	藍川	1	0	1	0	0	0	0	0	0	1	0	1
	藍川東	0	0	0	0	0	0	0	1	1	0	1	1
	藍川北	3	1	4	2	2	4	0	4	4	5	7	12
	岐大附属	0	0	0	0	0	0	0	1	1	0	1	1
計	34	16	50	27	16	43	21	24	45	82	56	138	
関 市	武芸川	12	9	21	14	9	23	15	7	22	41	25	66
	洞戸	8	2	10	3	6	9	2	4	6	13	12	25
	板取	2	1	3	0	3	3	0	0	0	2	4	6
	緑ヶ丘	1	0	1	0	0	0	1	0	1	2	0	2
	小金田	0	0	0	0	1	1	0	0	0	0	1	1
計	23	12	35	17	19	36	18	11	29	58	42	100	
そ の 他	羽島	0	1	1	0	0	0	0	1	1	0	2	2
	大野中大野分校	0	0	0	1	0	1	0	0	0	1	0	1
	竹鼻	0	0	0	1	0	1	0	0	0	1	0	1
	北方	1	0	1	0	0	0	0	0	0	1	0	1
	恵那西	0	1	1	0	0	0	0	0	0	0	1	1
計	1	2	3	2	0	2	0	1	1	3	3	6	
総計	93	49	142	82	64	146	75	66	141	250	179	429	

V 卒業生に関する調査

1 年度別卒業生

課程	回	年度	男	女	計
長良高 (定時制)	1	昭和30年度	4	2	6
	2	昭和31年度	5	0	5
	3	昭和32年度	3	6	9
	4	昭和33年度	4	1	5
	5	昭和34年度	3	4	7
岐阜商 (定時制)	6	昭和35年度	4	2	6
	7	昭和36年度	15	5	20
	8	昭和37年度	18	8	26
	9	昭和38年度	15	8	23
	10	昭和39年度	6	3	9
	11	昭和40年度	26	11	37
	12	昭和41年度	47	30	77
山県高 (定時制)	13	昭和42年度	59	37	96
	14	昭和43年度	59	53	112
山県高 (全日制)	15	昭和44年度	69	53	122
	1	昭和44年度	59	82	141
	2	昭和45年度	88	57	145
	3	昭和46年度	52	74	126
	4	昭和47年度	53	79	132
	5	昭和48年度	40	95	135
	6	昭和49年度	35	102	137
	7	昭和50年度	73	85	158
	8	昭和51年度	85	141	226
	9	昭和52年度	94	171	265
	10	昭和53年度	99	162	261
	11	昭和54年度	82	174	256
	12	昭和55年度	97	161	258
	13	昭和56年度	94	166	260
	14	昭和57年度	105	135	240
	15	昭和58年度	110	116	226
16	昭和59年度	76	124	200	

課程	回	年度	男	女	計	
山県高 (全日制)	17	昭和60年度	87	126	213	
	18	昭和61年度	106	94	200	
	19	昭和62年度	128	113	241	
	20	昭和63年度	118	143	261	
	21	平成元年度	135	96	231	
	22	平成2年度	142	98	240	
	23	平成3年度	138	90	228	
	24	平成4年度	140	94	234	
	25	平成5年度	107	82	189	
	26	平成6年度	110	90	200	
	27	平成7年度	108	81	189	
	28	平成8年度	75	70	145	
	29	平成9年度	65	56	121	
	30	平成10年度	75	47	122	
	31	平成11年度	83	42	125	
	32	平成12年度	78	46	124	
	33	平成13年度	88	58	146	
	34	平成14年度	73	43	116	
	35	平成15年度	54	56	110	
	36	平成16年度	60	52	112	
	37	平成17年度	84	66	150	
	38	平成18年度	67	70	137	
			総計	3700	3860	7560

2 平成18年度進路状況

(1) 進路別人数

	大 学	短 大	専修・各種学校	就 職	その他	計
男 子	9	4	27	26	1	67
女 子	3	9	25	31	2	70
計	12	13	52	57	3	137

(2) 四年生大学進学状況

学校名	人 数
朝日大学	2
中部学院大	2
日本福祉大	1
東海学園大	1
大手前大	1
大阪産業大	1
岐阜聖徳学園大	1
岐阜女子大	1
岐阜経済大	1
愛知学泉大	1
計	12

(3) 短期大学進学状況

学校名	人 数
中部学院大短大部	3
東海女子短大	3
岐阜聖徳学園大短大部	3
中日本自動車短大	2
愛知文教女子短大	1
白鳳女子短大	1
計	13

(5) 業種別就職状況

	男子	女子	計
製 造 業	21	14	35
建 設 業	1	0	1
運 輸 業	0	0	0
卸売・小売業	2	5	7
飲食店宿泊業	0	3	3
医 療 ・ 福 祉	1	6	7
サ ー ビ ス 業	0	3	3
公 務 員	1	0	1
計	26	31	57

(4) 専修・各種学校進学状況

学 校 名	人 数
東海職業能力開発大学校	9
岐阜県立国際たくみアカデミー	4
岐阜市医師会准看護学校	3
医薬事務ToBuCoカレッジ	3
ベルフォートアカデミーオブビューティ	3
JA厚生連看護専門学校	3
豊田学園医療福祉専門学校	2
岐阜調理専門学校	2
岐阜県農業大学校	2
ニチイ学館	2
トライデントコンピュータ専門学校	2
コンピュータ総合学園HAL	2
名古屋工業専門学校	1
名古屋ビジュアルアーツ専門学校	1
名古屋スクールオブビジネス	1
名古屋コミュニケーションアート専門学校	1
平成医療専門学院	1
日本総合ビジネス専門学校	1
日産愛知整備専門学校	1
東京IT会計専門学校	1
辻調理製菓専門学校	1
黒崎えり子ネイルビューティカレッジ	1
岐阜美容専門学校	1
岐阜県立国際園芸アカデミー	1
ミスバリ エステティックスクール	1
トライデントデザイン専門学校	1
あいち造形デザイン専門学校	1
計	52

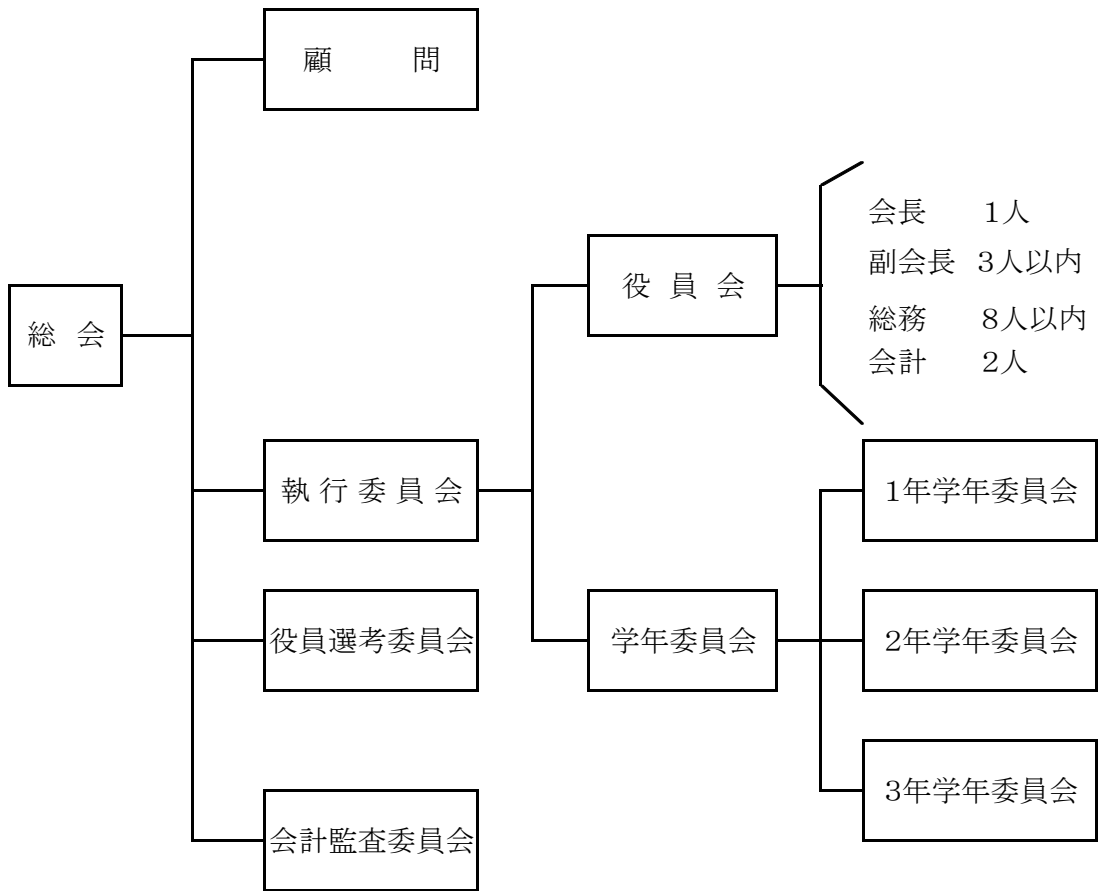
(6) 職種別人数

	事務	販売	サービス	保安	運輸	製造	計
男	0	2	1	1	0	22	26
女	4	5	13	0	0	9	31
計	4	7	14	1	0	31	57

(7) 就職状況

<p>事務（４人） (株)木村製作所（山県） (株)日本熱処理（関） (有)アーサークリエイティブ（岐阜） (株)サンクローバー（岐阜）</p>	<p>製造（３０人） (株)喜多村合金製作所（山県） (株)木村製作所（山県） 加藤精工(株)（山県） 東海化成工業所（山県） 双葉ボビン(株) 2（山県） フェザー安全剃刀(株)（関） 日本利器工業(株)（関） ミソノ刃物(株)（関） 福田刃物(株)（関） アテナ工業(株) 2（関） (株)アイキテック関工場（関） (株)岩田製作所 2（関） (株)メニコン関工場（関） 東海理研(株)（関） 松山製菓(株)（関） ギフテクノ(株)（美濃） 岐阜化学工業(株)（美濃） 農業生産法人 わかばFoods（岐阜） 東栄管機(株)（岐阜） (株)ギフ加藤製作所 6（岐阜） (株)水野鉄工所（岐阜） 長屋板金（岐南町）</p>
<p>販売（７人） 岐阜日石(株) 2（岐阜） (有)ファミリー（岐阜） (株)おく田（関） ペットサロンタカノ（関） (株)フードセンター富田屋（大垣） (株)フォルム（土岐）</p>	<p>建築・工事（１人） (株)松波水道ポンプ工業所（岐阜）</p>
<p>美容（１人） エスプリ（名古屋）</p>	<p>公務員（１人） 陸上自衛隊</p>
<p>調理・接客（４人） 岐阜グランドホテル（岐阜） (株)R'sダイニング（岐阜） ひかり産業(株)（岐阜） 鶉匠の家 すぎ山（岐阜）</p>	
<p>医療・福祉（９人） 社会福祉法人 井ノ口会 4（岐阜） 社会福祉法人 同朋会(岐阜) 特別養護老人ホーム 光の園（岐阜） 医療法人カワムラヤスオメディカルソサエティ（岐阜） 医療法人志朋会 渡辺病院（岐阜） たち歯科医院（岐阜）</p>	
<p>地 域 ・山県市 7人 (12.3%) ・岐阜市 28人 (49.1%) ・関 市 15人 (26.3%) ・美濃市 2人 (3.5%) ・岐南町 1人 ・大垣市1人 ・土岐市1人 ・愛知県2人</p>	

VI PTA組織



交通案内図

岐阜県立山県高等学校

