

令和3年度 岐阜県立岐阜商業高等学校 定時制課程 生徒を対象とするアンケート

A:よくあてはまる B:ややあてはまる C:あまりあてはまらない D:まったくあてはまらない E:わからない

通番	項目	A	B	C	D	E
学校方針・経営	1 本校の教育方針や指導目標について分かりやすく説明を受けている。	17	13	4	3	8
	2 本校に入学できてよかったと思っている。	25	13	3	2	2
	3 本校では、一人一人のよさや可能性を伸ばすことに努めている。	17	15	3	1	9
家庭との連携	4 本校からの連絡文書等は、保護者に届けている。	25	12	6	0	2
	5 家庭で学校に関する話をしている。	16	20	4	3	2
	6 本校は、通信やホームページ、一斉配信メールサービス(すぐメール)等を用いて、様々な情報を速やかに伝えている。	18	18	3	0	6
教職員	7 熱心に学習指導・生徒指導などに取り組んでいる先生が多い。	16	18	4	0	7
	8 専門的知識が豊富であり、授業内容について信頼できる先生が多い。	18	15	7	1	4
	9 悩みや相談事に親切に対応してくれる先生が多い。	16	14	4	3	8
	10 授業の教え方や説明が分かりやすい先生が多い。	17	22	5	0	1
学習指導	11 本校では、テストの得点だけでなく、いろいろな面から学習の評価を行っている。	21	11	2	0	11
	12 本校の先生は、授業等を通して一人一人の能力に応じた指導を行っている。	20	11	5	1	8
	13 本校では、教科により習熟度別授業や少人数授業があり、それが学習の理解につながっている。	19	12	6	0	8
	14 「課題研究」の時間の内容は自分にとって有意義である。(この質問は、3年生・4年生のみ回答してください)	13	8	4	1	5
生徒指導	15 本校では、人間としての基本的なモラルやマナーを身に付けさせようと努めている。	20	10	6	3	6
	16 本校では、高校生としてふさわしい授業態度(授業に集中、提出物厳守、中抜け禁止など)の指導を行っている。	19	14	6	1	5
	17 本校では、いじめや差別を許さず、厳しく対応している。	20	11	3	2	9
	18 本校では、体罰はない。	28	8	1	0	8
進路指導	19 本校では、生徒に適した進路情報を示し、生徒の可能性を引き出そうとしている。	21	12	2	1	9
	20 本校では、生徒の将来の希望に沿った具体的な進路指導が行われている。	22	10	3	2	8
安健全康指導	21 本校では生徒の安全・衛生面に配慮し、交通事故や痴漢防止など安全指導をしている。	21	9	3	3	9
	22 本校では地震や台風などの場合の対応についての対策マニュアルを示し、説明している。	21	8	4	0	12

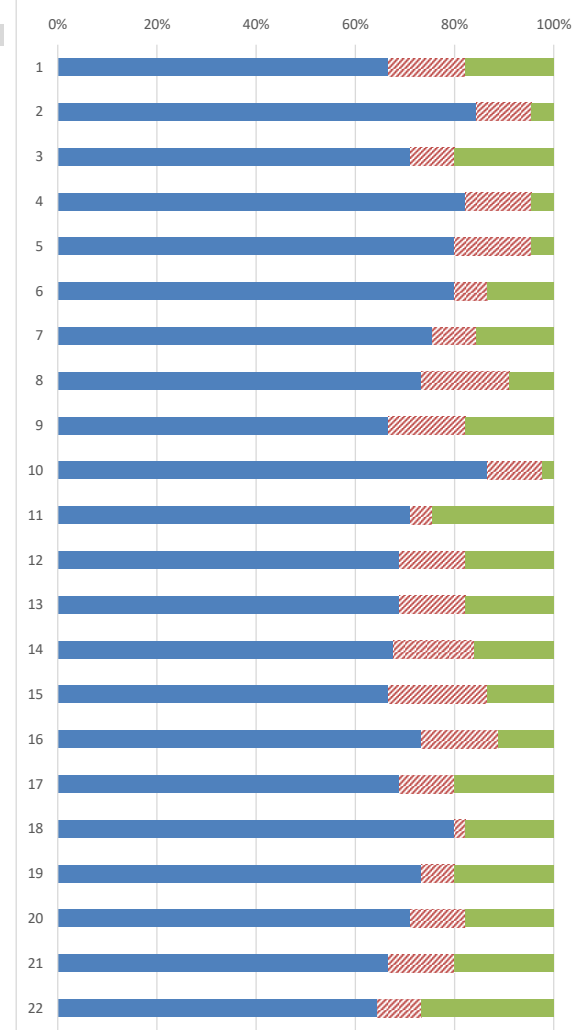
R3年度

AB	%	CD	%	E	%
66.7	15.6	17.8			
84.4	11.1	4.4			
71.1	8.9	20.0			
82.2	13.3	4.4			
80.0	15.6	4.4			
80.0	6.7	13.3			
75.6	8.9	15.6			
73.3	17.8	8.9			
66.7	15.6	17.8			
86.7	11.1	2.2			
71.1	4.4	24.4			
68.9	13.3	17.8			
68.9	13.3	17.8			
67.7	16.1	16.1			
66.7	20.0	13.3			
73.3	15.6	11.1			
68.9	11.1	20.0			
80.0	2.2	17.8			
73.3	6.7	20.0			
71.1	11.1	17.8			
66.7	13.3	20.0			
64.4	8.9	26.7			

(参考)R2年度

AB	%	CD	%	E	%
87.7	7.7	4.6			
84.6	10.8	4.6			
81.5	10.8	7.7			
89.2	9.2	1.5			
66.2	29.2	4.6			
87.7	9.2	3.1			
84.6	12.3	3.1			
84.6	12.3	3.1			
75.0	10.9	14.1			
83.1	12.3	4.6			
80.0	10.8	9.2			
72.3	20.0	7.7			
83.1	9.2	7.7			
81.8	6.1	12.1			
75.0	18.8	6.3			
80.0	15.4	4.6			
80.0	7.7	12.3			
86.2	1.5	12.3			
75.4	7.7	16.9			
73.8	6.2	20.0			
86.2	3.1	10.8			
81.5	4.6	13.8			

R3年度 AB・CD・E の分布



A:よくあてはまる B:ややあてはまる C:あまりあてはまらない D:まったくあてはまらない E:わからない

通番	項目	A	B	C	D	E
学校行事	23 本校では、外部講師の講演や様々な体験活動等の授業以外の学習機会や学校行事の有無、又はその実施方法等について、生徒の安全を最優先し、新型コロナウイルス感染症対策を講じて適切に計画している。	25	11	2	0	7
	24 本校のホームルーム活動の時間は、今後の自分にとって意義のある内容になっている。	18	11	8	2	6
	25 本校の学校行事(球技大会、文化祭など)は、充実している。	13	10	3	4	15
	26 本校では、部活動が活発である。	17	11	2	0	15
	27 本校では、生徒会活動が活発である。	11	8	9	3	14
	28 教室の清掃を担当の先生が行っていることに感謝している。	24	14	4	0	3
	29 本校の施設・設備は、学習環境の面でほぼ満足できる。	21	13	6	1	4
	30 本校では、ボランティア活動の大切さを教えると同時にその機会を提供している。	11	7	12	4	11
学校独自項目	31 あなたは、各種検定・試験等を受けるために努力している。	17	13	7	3	5
	32 あなたは、給食に感謝している。	23	10	4	1	7
	33 あなたは、自ら進んで挨拶できる。	16	14	9	5	1
	34 あなたは、学校を欠席しないように努力している。	23	13	6	3	0
	35 あなたは、授業をさぼらない。	23	13	6	1	2
	36 あなたは、授業中に携帯やスマホを使わない。	34	7	3	1	0
	37 あなたは、授業中にほかごとをしない。	23	14	7	1	0
	38 あなたは、自分の家族が好きで、感謝している。	25	14	1	2	3

R3年度

AB %	CD %	E %
80.0	4.4	15.6
64.4	22.2	13.3
51.1	15.6	33.3
62.2	4.4	33.3
42.2	26.7	31.1
84.4	8.9	6.7
75.6	15.6	8.9
40.0	35.6	24.4
66.7	22.2	11.1
73.3	11.1	15.6
66.7	31.1	2.2
80.0	20.0	0.0
80.0	15.6	4.4
91.1	8.9	0.0
82.2	17.8	0.0
86.7	6.7	6.7

(参考)R2年度

AB %	CD %	E %
84.6	6.2	9.2
72.3	15.4	12.3
51.1	15.6	33.3
45.3	25.0	29.7
48.4	21.9	29.7
92.2	3.1	4.7
82.8	12.5	4.7
59.4	18.8	21.9
79.7	14.1	6.3
82.8	4.7	12.5
73.4	25.0	1.6
82.8	14.1	3.1
89.1	9.4	1.6
92.2	4.7	3.1
87.5	9.4	3.1
84.4	10.9	4.7

