

げろとく

接客実践学習

岐阜県立下呂特別支援学校

R7年度

みんぐるバザー

令和7年12月13日(土)

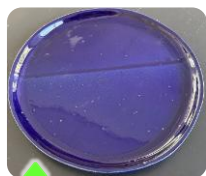
9:30~11:30

場所:下呂特別支援学校体育館

*下呂市内の福祉事業所の販売もあります

キッチンカーも来るよ!

*みんぐる
mingle 混じる 一緒になる
mingle with 交流する
みんな来る、みなぎるという
思いが込められています。



ニュー



こんにちは、

下呂特別支援学校高等部作業班です。

私たちは、「作業学習」という授業を通して、ものづくりやバザーに取り組むことで、「はたらく力」を身につけています。

作業学習の班は、

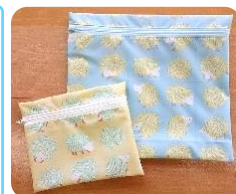
陶器の食器や置き物を製作する 窯業班、

布で袋やマスク等を製作する 縫工班 縫製グループ、

糸で織物や紙でメモ帳等を製作する 縫工班 手芸グループがあります。

製品は、みんなで協力し一つ一つ心をこめて製作しています。

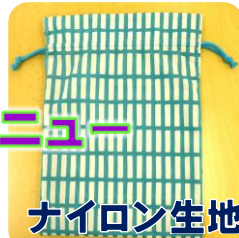
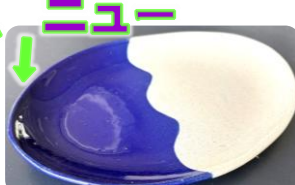
今回、皆様に私たちの作業学習の様子や製品をご覧いただき、販売することで、皆様と関わり、これからの学習に活かすことができたらと考え、接客実践学習を行うことにしました。どうぞよろしくお願いいたします。



ナイロン生地

綿生地

綿生地

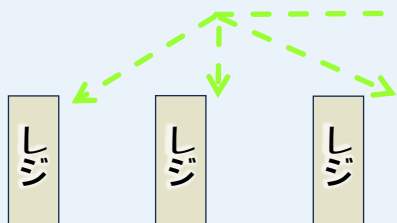
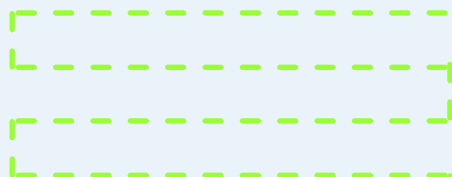


裏面も見てね

みんぐるバザー会場図 (下呂特別支援学校体育館)

ステージ

下呂特
レジコーナー



梱包・袋詰め

梱包・袋詰め

下呂特
縫工班

下呂特
窯業班

さくらの花
様

たんぽぽ
ファーム
様

下呂特
中学部展示

トイレ

出入口

ひだまりの家
様

下呂市障がい者
就労支援センター
様

ぎふちよう
金山
様

益田
山かり園 様