



恵那南だより

(回覧)

2023.12.1. 令和5年度版 第3号

岐阜県立恵那南高等学校

〒509-7793

恵那市明智町 41-2

TEL 0573-54-2537

FAX 0573-54-4652

[https://school.gifu-net.](https://school.gifu-net.ed.jp/wordpress/enaminami-hs/)

[ed.jp/wordpress/enaminami-hs/](https://school.gifu-net.ed.jp/wordpress/enaminami-hs/)



9月～11月までの行事や授業を紹介します。詳しくは恵那南ホームページをご覧ください。

佐韋翔祭 (9/1)

学校祭:佐韋翔祭(さいしょうさい)を行いました。今年度は保護者と運営協議会の方まで公開しました。客席のソーシャルディスタンスを十分とる、常に窓を開けて換気する、などの対策を徹底した上で発表を行いました。生徒は工夫を凝らした演出と、普段とは異なる表情を見せてくれ、来校された保護者の方にも楽しんでいただけたと感じています。

<ステージ部門> **最優秀賞:2A(千と千尋の神隠し)**



優秀賞:3A(3年A組)



<垂れ幕部門> **最優秀賞:2B 優秀賞:3B**



他にも有志や部活動によるパフォーマンスや展示がありました。



遠隔授業(9/13,20)

(2年次:情報デザイン系列)

土岐紅陵高校との遠隔授業を行いました。今回も土岐紅陵高校の「マンガ基礎」の授業です。13日は眉、目、口など複数の表情を三等分された枠に描いていきました。20日は描いた表情から輪郭や髪を描きたし、人の表情を描くポイントについて学びました。



生涯健康スポーツ

(11/10) (3年次:ライフサポート系列)

3年次ライフサポート系列の生徒が「アダプテッドスポーツ」の授業を行いました。簡易版「ゴールボール(鈴の入ったボールを相手ゴールに入れ得点を競う競技)」と「シッティングバレー」を行い、障がいの有無や年齢、性別にとらわれることなくスポーツを楽しむことができるこれらのスポーツの素晴らしさを体感できました。



土雛交流学習(10/24)

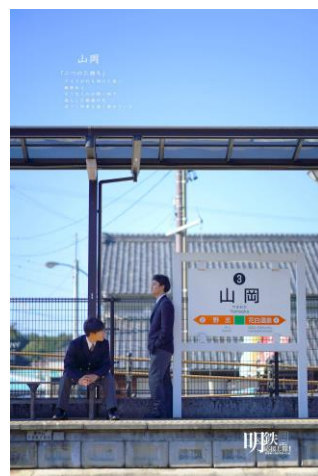
(3年次:観光資源研究選択者)

本校が取り組む「浪漫学園」の一環として、明智小学校3年生児童と学習交流する「土雛づくり」があります。講師として尾関瑞穂さん(大正村陶芸教室)を招き、粘土での形づくりから色付けまで本校の3年次生がサポートさせていただきました。先週までに2回体験したことを生かし、個に応じたサポートができました。小学生の皆さんも一生懸命取り組んでくださりとても良い雰囲気で作成できました。



明鉄 応援し隊!

本校の学校運営協議会から白山高校(三重県)の取り組みの紹介を受けて昨年度から始まった明知鉄道を応援する活動。生徒がモデル・カメラマンを担い、明知鉄道の各駅の特徴や高校生の何気ない日常を取り入れた情景を撮影しました。ポスター等の効果的な活用など、今後も活動をしていく予定です。作成したポスターです。



今年もやります!

(株) 恵那川上屋コラボ



恵那栗・イチゴ・りんご・トマトを使用!
令和6年2月下旬に販売する予定ですので、ご期待ください!

