



# 土岐商だより



## TOPIC

- 全国高等学校駅伝競走大会出場
- 土岐商SHOPを実施します。
- 吹奏楽部定期演奏会
- 1月7日の日程
- 1月の行事予定



## 祝 女子第25回全国高等学校駅伝競走大会出場

全国高等学校駅伝競走大会出場メンバー



日時：平成25年12月22日（日）

10：20スタート

場所：京都市西京極陸上競技場

レースの様子はNHK総合テレビ・ラジオ第1で放送されます。

総合テレビ：10：05～11：54

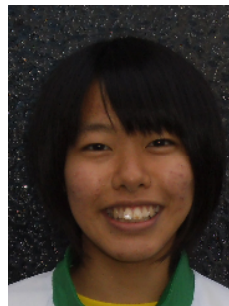
ラジオ第1：10：05～11：55



3年C組  
河合 眞子



3年B組  
渡邊 恵利佳



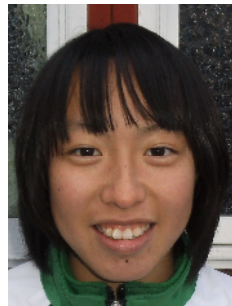
3年F組  
加藤 紗弓



3年F組  
大津 花野子



3年F組  
小林 千紘



3年F組  
村上 綾菜



2年E組  
山崎 明日香



1年D組  
市川 珠李



# 土岐商ショopp

12月21日(土)・22日(日)  
9:00~13:00 9:00~15:00

大好評



おいしーいー  
かーいー  
ーいー  
ーいー

土岐市駅前  
「ゆのみの里広場」で開催!!

- ★養老軒のふる一つ大福 (大変お値打ち! 一日600個限定)
- ★とつきいロール・とつきいの羽サブレ (恵那川上屋とのコラボ)
- ★シクラメン・シンビジウム (恵那農高)
- ★ふじや(御嵩町)のホルモンキムチ
- ★多治見あられ・八百津せんべい
- ★土岐商タオル  
とつきいストラップ

## 第40回土岐商業高等学校吹奏楽部定期演奏会を開催します。

1月18日(土)19日(日) 土岐市文化プラザ 1時半開場 2時開演

今回は特別に 第1部 客演指揮者を迎えての演奏 第2部 創部50周年記念OB吹奏楽団の演奏を企画しています。多くのご来場をお待ちしております。

1月7日(火)の日程

1・2限 大掃除・壮行会・全校集会・身だしなみ指導 3~6限 課題テスト・授業

## 1月の行事予定

日	曜	行事	日	曜	行事	日	曜	行事
1	水		11	土		21	火	
2	木		12	日		22	水	WEP事前訪問(1年)
3	金		13	月		23	木	
4	土		14	火	面接指導(2年)	24	金	
5	日		15	水	1年生WEP打ち合わせ	25	土	実用英語検定(1次)
6	月		16	木	面接指導(2年)	26	日	<small>全商簿記実務検定 基本情午前免除修了試験</small>
7	火	全校集会 身だしなみ指導 書いて考える進路(1・2年)	17	金	面接指導(2年)	27	月	
8	水	常識テスト(2年)	18	土		28	火	
9	木		19	日	全商情報処理検定	29	水	WEP最終確認(1年)
10	金		20	月	簿記対策週間(~24) 朝読書	30	木	

### 岐阜県立 土岐商業高等学校

岐阜県土岐市土岐津町  
土岐口1259-1

電話 0572(54)1291

Fax 0572(55)6904

Email  
C27330@gifu-net.ed.jp

URL  
<http://school.gifu-net.ed.jp/toki-chs/>