

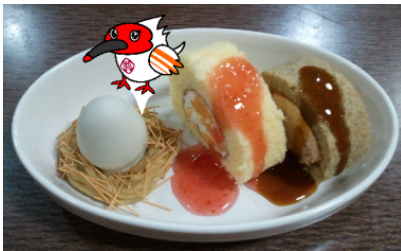


土岐商だより



TOPIC

- 国際陶磁器フェスティバル美濃に恵那川上屋とのコラボ商品を出品!
- 第18回岐阜県高等学校生徒商業教育研究発表大会で最優秀賞を受賞
- 全国大会の結果
- 1年生保護者コース説明会、2年生キャリアガイダンス、3年生就職希望者面接指導
- 9月の行事予定



国際陶磁器フェスティバル美濃 '11「美濃の器で味わうスイーツ」に出されるケーキ

国際陶磁器フェスティバル美濃に恵那川上屋とのコラボ商品を出品

国際陶磁器フェスティバル美濃 '11(2011.09.16-10.23 セラミックパークMINO)において、「美濃の器で味わうスイーツ」を、恵那川上屋とのコラボで出品します。本校キャラクター「とっきい」の卵をイメージしたお菓子とロールケーキを組み合わせ、コーヒーと一緒に召し上がりいただけます。出店日は9/17(土)10:00-17:00です。ぜひお越しください。また、前日の9/16(金)18:30からはNHKの「ほっとイブニングぎふ」で本校の取り組みが紹介されます。こちらもぜひご覧ください!

第18回岐阜県高等学校生徒商業教育研究発表大会で最優秀賞を受賞

8月9日(火)に行われた、平成23年度第18回岐阜県高等学校生徒商業研究発表大会において最優秀賞を、さらに8月18日(木)に行われた平成23年度第5回東海地区高等学校生徒商業研究発表大会において優秀賞を受賞し、2年連続で全国生徒商業研究発表大会への出場が決定しました。

今回は「地域連携のさらなる取り組み～駅前空き店舗とインターネットを活用した土岐商ショップ～」と題して発表を行いました。

【岐阜県大会の結果】

最優秀賞 土岐商業高校
優秀賞 大垣商業高校、飛騨高山高校

【東海大会の結果】

最優秀賞 愛知商業高校
優秀賞 土岐商業高校

なお全国大会は11月に広島で行われます。



東海大会での発表の様子
発表者

平林譲、中嶋大詞、大重和輝、
森貴史、荻田悟志、瀬瀬みさ、
後藤星菜、山内遥、大野達生

平成23年度全国大会(運動系部活動)の結果

平成23年度全国高校総体(北東北総体)

陸上競技(岩手県北上市)	800m	井野拓哉	予選落ち
ウエイトリフティング(岩手県奥州市)	56kg級	芳村大地	30位
	62kg級	山崎宗熙	10位(クリーン&ジャーク8位)
	77kg級	松浦真実	38位

平成23年度全国高等学校女子ウエイトリフティング競技選手権大会(新潟県津南町)

48kg級	石丸希望	6位入賞!	水野友希菜	10位	齊藤 夢	18位
53kg級	福土芹華	17位、瀬戸口由花利	19位、古田愛佳	20位		
58kg級	長江彩加	7位、伊藤里奈	10位、安田実右	19位		



48kg級6位入賞 石丸さん



全国大会の結果(文科系部活動)

平成23年度第31回全国IT・簿記選手権大会 簿記部門

7月22日 愛知県東京IT会計専門学校
簿記部門 団体の部 全国8位 (中部地区5位)
日商1級部門 団体の部 全国6位

平成23年度第31回全国高等学校IT・簿記選手権 IT部門

7月22日 愛知県東京IT会計専門学校
団体 16位、個人 稲垣匡哉 優勝
(文部科学大臣杯・文部科学大臣賞、日本商工会議所会頭杯、日本商工会議所会頭賞)

平成23年度第3回全国高等学校情報処理選手権大会

団体 18位、個人 稲垣匡哉 準優勝

平成23年度第58回全国高等学校珠算・電卓競技大会

8月2日 東京都立荒川商業高等学校
伊藤 葵 個人総合競技 3等(12)、応用計算競技 佳良

1年生保護者コース説明会

9月10日(土) 午前9時30分より体育館・南陵館で保護者コース説明会を実施します。1年生には10月以降学科長と面接を経てコースを決定していきます。

2年生キャリアガイダンス

日時 9月14日(水) 5・6・7限

目的 希望する職業分野の話を詳しく聞き、進路選択に役立てる。

在学中にすべきことを認識させ、学校生活を充実させる。

内容 学校内企業説明会、学校説明会、志望動機構築講座を2クラス3ローテーションで実施します。

3年生就職希望者面接指導

9月6日(火)～9日(金) 放課後に3年生就職希望者を対象に面接指導を行います。多治見法人会の方による面接指導になります。16日から始まる入社試験に向けてしっかりと準備しましょう。

9月の行事予定

日	曜	行事	日	曜	行事	日	曜	行事
1	木	午前授業	11	日	全商英語検定、FP検定試験	21	水	
2	金	午前授業	12	月		22	木	前期期末考査
3	土	岐阜県高等学校商業実務競技大会	13	火		23	金	秋分の日
4	日		14	水	2年生キャリアガイダンス	24	土	
5	月		15	木	交通安全指導(朝)	25	日	全商情報処理検定
6	火	3年生就職希望者最終面接指導～9日	16	金		26	月	前期期末考査
7	水		17	土	同窓会総会	27	火	↓
8	木		18	日		28	水	↓
9	金		19	月	敬老の日	29	木	
10	土	1年生保護者コース説明会(午前)	20	火		30	金	終業式、薬物乱用防止講話

岐阜県立 土岐商業高等学校

岐阜県土岐市土岐津町
土岐口1259-1

電話 0572(54)1291

Fax 0572(55)6904

Email

C27330@gifu-net.ed.jp

URL

[http://school.gifu-](http://school.gifu-net.ed.jp/toki-chs/)

[net.ed.jp/toki-chs/](http://school.gifu-net.ed.jp/toki-chs/)