

自然科学コース Q&A

Q.自然科学コースとはどのようなコースですか。

A. 数学や理科に興味を持ち、その分野の学習を深めたいと考えている人のためのコースです。具体的には将来、理工系・医療系への進学を考えている人に向けたコースで、少人数クラス編制や少人数授業を実施しており、内容の濃い授業を受けることができます。また普通科にはない行事（理数系学習に重点をおいたもの）がいくつも用意されており、教室以外の場所で学ぶ機会が多いことが特徴です。

Q.自然科学コースと普通科理系の違いは何ですか？

A. 最も大きな違いは、自然科学コースには「課題研究」や「校外研修」といった理数系学習のための行事があることです。科目ごとの授業時間数（カリキュラム）には大きな差はありません。2年生でおこなう課題研究を通し、発想力、計画性、まとめる力、プレゼンテーション能力などを身につけます。実際にこの経験によってさらに明確な進路意識が芽生え大学入試へ向けた力となり、良好な合格実績につながっています。

Q.クラス替えがないことが不安ですが。

A. 1年生は入学者全員で1クラス、2年次以後は2クラスに分割した少人数クラスになります。分割はしますが入学時のメンバーは3年間同じで、文化祭などの学校行事は1つのクラスとして取り組みます。この少人数クラス編制については、過去に一切不満が出たことはありません。この点が自然科学コースの誇るべきポイントです。3年間同じメンバーで過ごすことでより深くお互いを知ることができ、クラスの団結心も生まれるため、学年が進むほど良い関係が築いていけることが特徴です。

平成27年度の主な行事予定

5月 1年生 校外研修 藤前干潟	5月 修学旅行(2年生) 社会見学(1・3年生)	6月 2年生 校外研修 核融合 科学研究所	7月 2・3年生 出前講座	7月 ボランティア生徒 サイエンス フェア出展
10月 課題研究	10月 1・2年生 出前講座	11月 1年生 校外研修 サイエンス ワールド	11月 2年生 校外研修 豊田工業大学	2月 2年生 課題研究 発表会
3月 課題研究代表班全校発表				



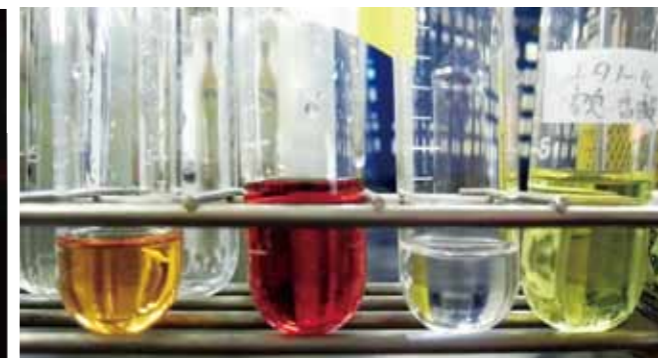
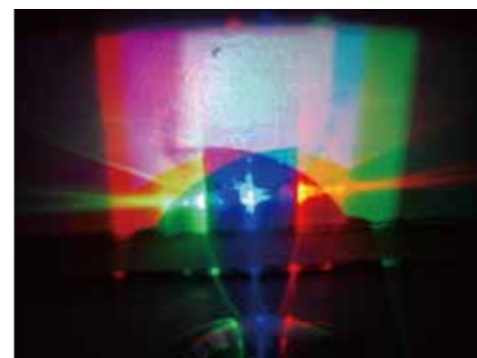
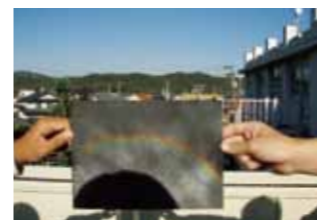
岐阜県立多治見高等学校 全日制普通科 / 全日制普通科・自然科学コース

〒507-0804 多治見市坂上町9-141

TEL 0572-22-4155 FAX 0572-25-1704

ホームページ <http://school.gifu-net.ed.jp/tajimi-hs/>

e-mail c27326@gifu-net.ed.jp



高 岐阜県立多治見高等学校 自然科学コース SCHOOL GUIDE 2016

多治見高校・自然科学コースの特色ある取り組み

個性を生かし、進路に応じて意欲的に学習できる自然科学コースは、充実した学習内容や、進路希望の実現に、高い評価を得ています。

- 中学時代から、理科と数学に興味・関心を持った学力の高い生徒が集まることにより、互いに切磋琢磨し合い、理工系や医療系を中心とした高い進路志望が実現できます。
- 1年生から3年生まで理科・英語・数学の少人数授業や習熟度授業を行っています。一人一人に応じた学習指導を通して、自分の力を伸ばし、より高い学習レベルを追求できます。