

家庭学習を位置付けた生活スタイルを確立しよう

お子様が、北高に入学されて1か月が過ぎようとしています。学校では、話ができる新しい友人ができ、高校の授業にも慣れ始め、部活動にも熱心に取り組む姿が見られるようになりました。

一方、御家庭での様子はいかがでしょうか。「登下校に時間がかかって疲れる」「授業の進度が速い」「小テストや課題(宿題)が多い」「勉強と部活動との両立が難しそう」など、不安な声を耳にすることも多いと思います。しかし、これから2~3か月の間に生徒たちは体力的にも精神的にも見違えるほど逞しく成長し、夏休み前までには、大半の生徒がこれらの不安(悩み)を克服していきます。まずは、焦らずに北高生としての生活に慣れ、家庭学習を中心とした、自分なりの生活スタイルを確立することが大切です。御家庭では苦しい胸中を垣間見せることがあると思います。そんなときはじっくりと話を聞いてあげていただきますようお願いいたします。身近に理解者がいることで気持ちが安定し、困難も乗り越えていけます。睡眠時間の確保など健康面にも注意しながら、交通事故に気を付けさせ、温かい目で見守っていただきますようお願いいたします。

原則として前期中間考査前まで、1年生の部活動は早く終わります。この間に、勉強と部活動を両立させるための勉強の仕方や、効率的な時間配分を身に付けてください。

(1)『平日3時間、土・日・休日6時間』の家庭学習を

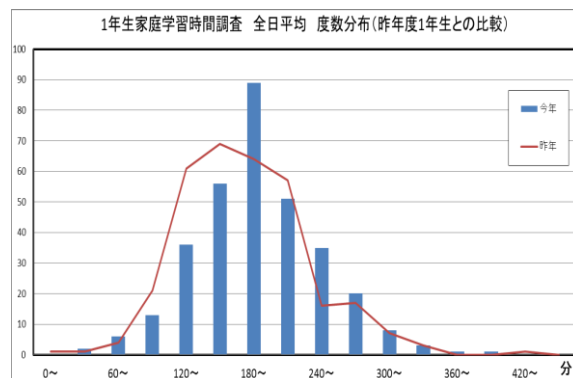
北高の学習ペースに慣れるには、「予習→授業→復習」という学習サイクルをいち早く身に付けることが求められます。予習や復習などの家庭学習(自習室等で行う学習も含む)が授業内容の理解につながります。自ら学習に向かわなければ疑問も湧いてきませんし、授業中や授業後に友人や先生に質問して理解を深めるといった活動もできません。通学に要する時間等の個人差はありますが、最低でも『平日3時間、土・日・休日6時間』の家庭学習を確保してください。北高生としての生活に慣れ、部活動との両立ができるようになれば、次に『平日4時間、土曜・日曜・休日8時間』の家庭学習を目指しましょう。

◎「家庭学習時間調査」(4/15[水]~4/21[火])

	平日	休日	全日	全日男子	全日女子
1年平均(今年)	158	295	197	192	202
1年平均(昨年)	152	272	186	178	196

単位：分

昨年と比較して、全体的に数値は伸びており、全日平均が180分(3時間以上)の生徒が目立ちます。平日こそは昨年度6分増であるものの、休日には大学入試を控えた3年生(285分)以上の学習時間を誇ります。高校入試を終えて気が抜けることなく、上手く次の目標へとスライドしている気がします。実際、授業をしても昨年度以上に反応が良く、家庭での学習状況がかなり良い手応えを感じています。今後はいかにこの意欲を継続しつつ、高校での学習活動に慣れさせていくかが問題であると思います。



(2) コース選択まであと半年あまり

本校では2年生から文系と理系のコースに分かれます。1年生の11月上旬にはコース・科目仮登録、12月上旬にはコース・科目本登録、そして12月の保護者懇談ではその最終確認があります。文理選択や進路選択に大切なのは、自分と対峙して自分が何を好きなのか(どんな勉強ならし続けられるのか)を見極めること。職業に関しても、具体的に答えを出すのが理想的です。しかし、多くの生徒にとってそれは無理なことです。でも常に職業リサーチアンテナを高くしていて欲しいと思います。職業選択がかなり絞られてきている人は、自分の夢や希望を叶えるためには、どの学部で勉強したら良いのか、どの大学が適するのかを調べる必要があります。コース選択については夏休み前の保護者懇談の話題にした上で、10月の学年育友会においても具体的な説明を行います。御家庭におかれましても、日頃から、お子様の話に耳を傾けつつ、人生の先輩として適切な言葉をかけて励ましていただきますようお願いいたします。

(3) 「思索の時間」を設定します

バレーボール大会翌日より、昼休みを5分延長して12:35~13:20とし、そのうち13:05~13:15の10分間を思索(昼寝)の時間とします。昼寝をする・しないは自由選択です。ただし、時間中は他者との会話等を断ち、昼寝をしない者も自分の席で静粛に過ごすこと(携帯電話やスマホの使用は禁止)とします。(図書館へ行くのは可ですが、この時間中に廊下を出歩くことは禁止とします。)

★当面の行事

5/7(木)	GW 課題考査(数学・英語・国語の3教科) 教育実習(3週間)開始(~5/27[水])
8(金)	SGH(グローバル講演会②): 国連地域開発センター 高瀬所長)
9(土)	自習室開放 県総体総合開会式(GMC:岐阜メモリアルセンター) 参加は女子バスケットボール部のみ
10(日)	
11(月)	
12(火)	校内バレーボール大会(5/15まで予備日)
13(水)	大掃除(バレーボール大会翌日)
14(木)	LHR「シグマ検査(1年のみ)」
15(金)	大北先輩講座(放課後) SGH(1年)情報モラル・情報スキル③
16(土)	自習室開放
17(日)	
18(月)	歯科検診(全学年) 育友会第1回合同実行委員会
19(火)	
20(水)	眼科検診(放課後)
21(木)	前期中間考査時間割発表→考査2週間前に時間割と試験範囲が発表されます LHR(文化祭①)
22(金)	SGH(1年)情報モラル・情報スキル④
23(土)	自習室開放
24(日)	
25(月)	
26(火)	
27(水)	教育実習終了
28(木)	部活動禁止(~6/9朝) 進路希望調査
29(金)	SGH(1年)言語技術入門 問答法

